



TOOLCRAFT

PL WSKAZÓWKI ZWIĄZANE Z OBSŁUGĄ

Zestaw gwintowników z mechanizmem zapadkowym

Wersja 11/15

Nr zamówienia 1377559

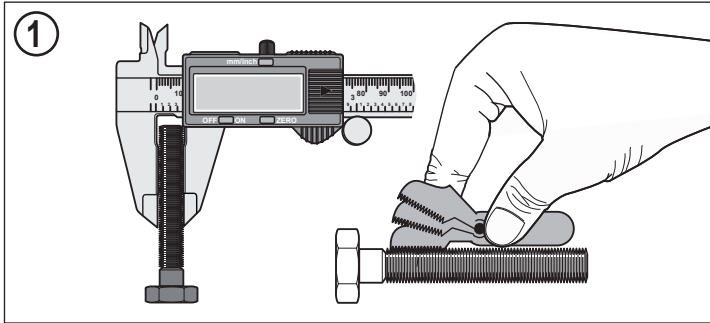
Zakres dostawy

- 17 x gwintownik (M3 do M12, 1/8BSP28)
- 17 x narzynka (M3 do M12, 1/8BSP28)
- 2 x uchwyt gwintownika
- Uchwyt narzynki
- Pokrętka
- Szablon do gwintów
- Śrubokręt
- Pudełko
- Wskazówki związane z obsługą

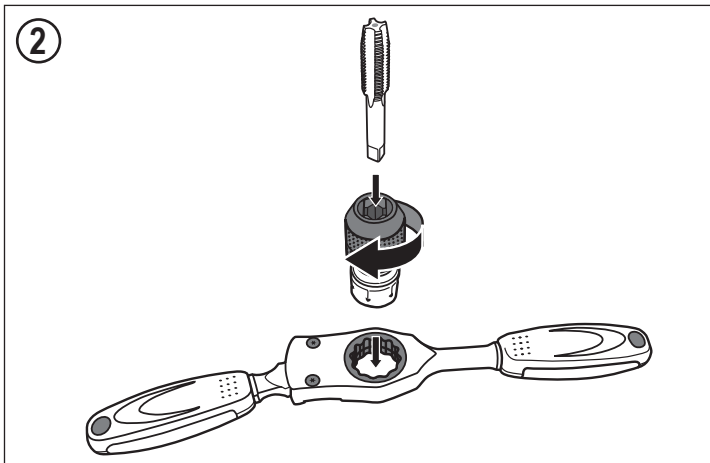
Informacje o użytkowaniu

Niniejszy produkt służy do wycinania gwintów wewnętrznych i zewnętrznych i jest przeznaczony wyłącznie dla wykwalifikowanego personelu. Produkt jest wyposażony w mechanizm zapadkowy.

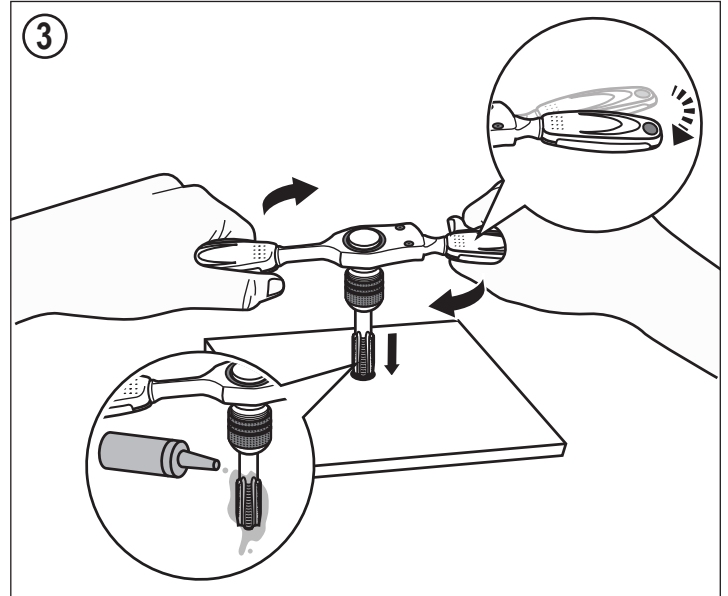
a) Wycinanie gwintu wewnętrznego



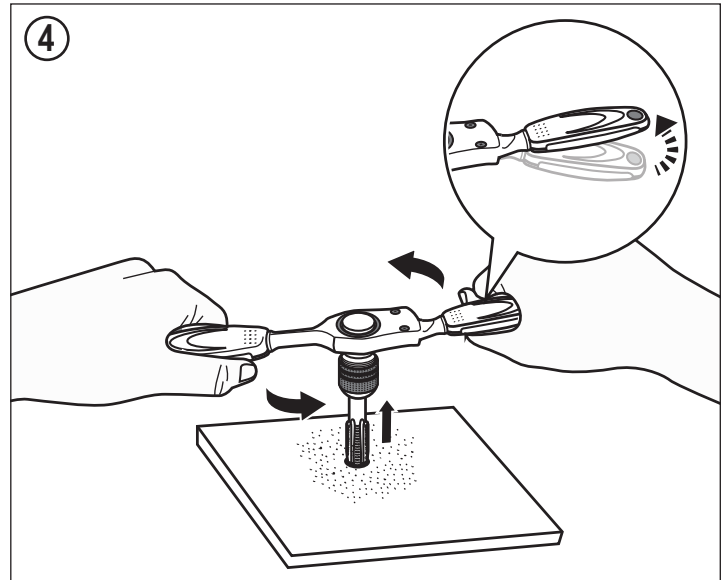
- Zmierzyć średnicę zewnętrzną używanej śruby.
- Określić skok gwintu za pomocą dostarczonego szablonu do gwintów. Zęby szablonu muszą dokładnie pasować do gwintu śruby.



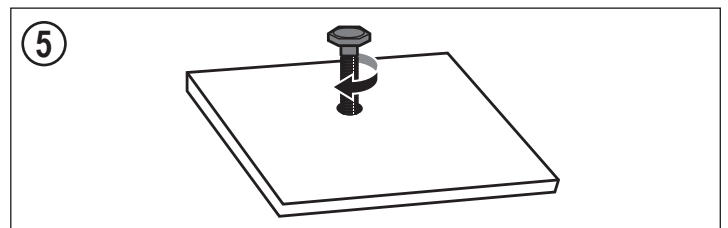
- Wybrać odpowiedni gwintownik. Odpowiednie oznaczenia rozmiarów znajdują się na szablonie do gwintów i gwintowniku.
- Włożyć gwintownik w jeden z dwóch uchwytów gwintownika. Zamocować gwintownik, aby nie mógł wypaść z uchwytu. Zwrócić uwagę, że jeden uchwyt gwintownika jest przewidziany dla małego gwintownika, a drugi dla dużego.
- Włożyć uchwyt gwintownika w pokrętkę (pokrętło).



- Pogłębić otwór przed rozpoczęciem wycinania.
- Ustawić kierunek obrotu na uchwycie na odpowiednią pozycję.
- Nanieść odrobinę oleju chłodziwo-smarującego (olej do obróbki metali) na gwintownik.
- Rozpocząć wycinanie gwintu. Wykonywać obrót zgodnie z kierunkiem ruchu wskazówek zegara.

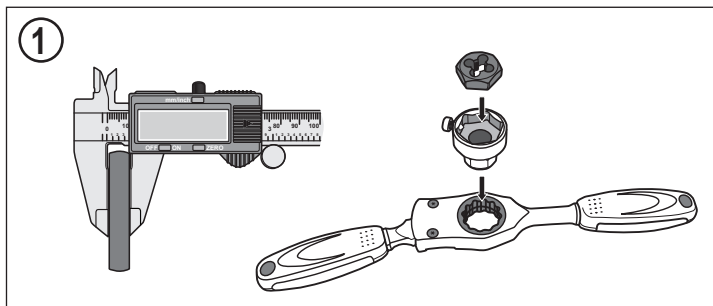


- Ustawić uchwyt w pozycji po lewej. Obrócić gwintownik w kierunku przeciwnym do kierunku ruchu wskazówek zegara, aby usunąć żelazne wióry lub wyjąć gwintownik z obrabianego przedmiotu.

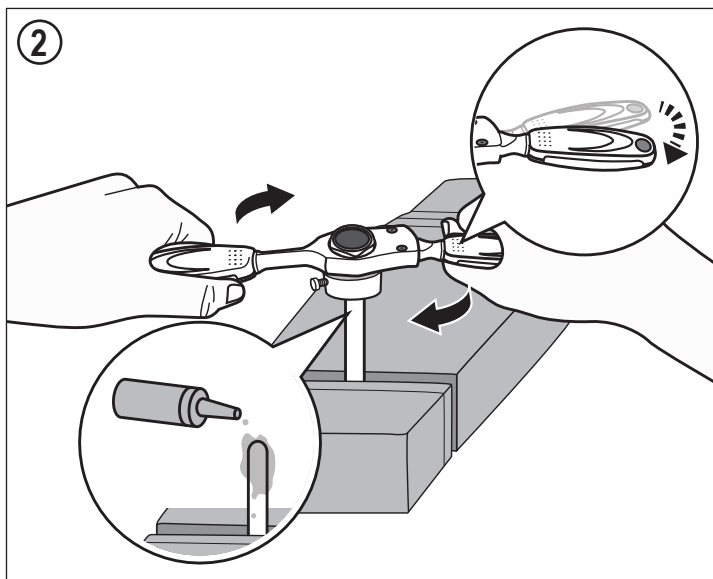


- Wyczyścić gotowy gwint i wkręcić śrubę.

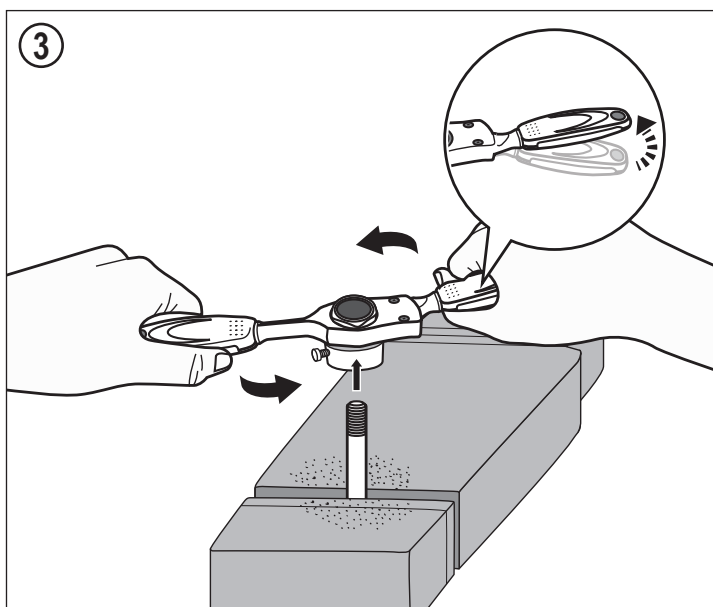
b) Wycinanie gwintu zewnętrznego



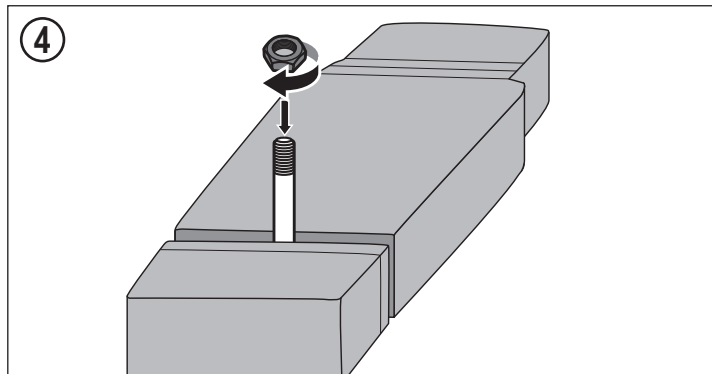
- Określić prawidłową średnicę zewnętrzną półfabrykatu. Dopasować obróbkę półfabrykatu do używanej nakrętki.
- Wybrać odpowiednią narzynkę. Włożyć narzynkę w uchwyt narzynki. Zabezpieczyć narzynkę śrubą na uchwycie.
- Włożyć uchwyt narzynki w pokrętkę (pokrętło).



- Ustawić kierunek obrotu na uchwycie. Ustawić uchwyt w odpowiedniej pozycji.
- Nanieść odrobinę oleju chłodząco-smarującego na półfabrykat.
- Obrócić gwint zgodnie z kierunkiem ruchu wskazówek zegara.



- Ustawić uchwyt w pozycji po lewej.
- Obrócić narzynkę w kierunku przeciwnym do kierunku ruchu wskazówek zegara, aby usunąć żelazne wióry lub wyjąć narzynkę z obrabianego przedmiotu.



- Usunąć powstałe wióry i wkręcić nakrętkę na gotowy gwint.
- Ewentualnie może być konieczne naniesienie odrobiny oleju na gwint.

c) Przechowywanie

Do przechowywania nasmarować narzynkę i gwintownik odrobiną oleju. Przechowywać produkt w chłodnym i suchym miejscu. Uważać, aby nie skraplała się woda.