

ŁADOWARKA USB DAPS-4000/4+

NR. ART.: 1380498

UŻYTKOWANIE ZGODNE Z PRZEZNACZENIEM

Produkt jest przeznaczony do ładowania i zasilania nawet czterech urządzeń USB równocześnie. Produkt jest zasilany z normalnego gniazdka zasilania domowej sieci elektrycznej. Produkt posiada mechanizmy ochrony przeciążeniowej, przeciwprzepięciowej i przeciwzwarciowej. Używać produktu w suchych pomieszczeniach i nigdy na zewnątrz.

Aby zachować bezpieczeństwo i przestrzegać użycia zgodnego z przeznaczeniem (CE), produktu nie można przebudowywać i/lub modyfikować. W przypadku użycia produktu do celów, które nie zostały opisane powyżej, może on ulec uszkodzeniu. Oprócz tego nieprawidłowe użycie może powodować zagrożenia, takie jak zwarcia, pożar i porażenia prądem elektrycznym. Należy dokładnie przeczytać i przestrzegać niniejszej instrukcji obsługi. Proszę udostępnić ten produkt osobom trzecim wyłącznie z niniejszą instrukcją obsługi.

Produkt spełnia krajowe i europejskie wymagania ustawowe. Wszystkie nazwy firm i produktów są znakami handlowymi ich właścicieli. Wszystkie prawa zastrzeżone.

ZAWARTOŚĆ DOSTAWY

- Ładowarka USB
- Przewód zasilający
- Ramka montażowa do średnicy Ø 50 mm
- Ramka montażowa do średnicy Ø 60 mm
- Instrukcja użytkownika

→ Aktualne Instrukcje obsługi:

1. Otwórz stronę internetową produktinfo.conrad.com w przeglądarce lub zeskanuj kod QR przedstawiony po prawej stronie.
2. Wybierz typ dokumentu i język i wpisz odpowiedni numer zamówienia w polu wyszukiwania. Po uruchomieniu procesu wyszukiwania możesz pobrać znalezione dokumenty.



INSTRUKCJE BEZPIECZEŃSTWA



Proszę dokładnie przeczytać niniejszą instrukcję obsługi, a szczególnie przestrzegać wskazówek dotyczących bezpieczeństwa. W przypadku nieprzestrzegania instrukcji obsługi oraz informacji dotyczącej prawidłowej obsługi, nie przejmujemy żadnej odpowiedzialności za wynikłe z tego powodu szkody osobowe oraz materialne. Takie przypadki nieważnią gwarancję lub rękojmię.

a) Osoby / produkt

- Urządzenie nie jest zabawką. Należy je przechowywać poza zasięgiem dzieci i zwierząt domowych.
- Nie pozostawiać materiałów opakowaniowych bez nadzoru. Mogą być one niebezpiecznym materiałem do zabawy dla dzieci.
- Produkt należy chronić przed oddziaływaniem ekstremalnych temperatur, bezpośrednim oddziaływaniem promieni słonecznych, silnymi wibracjami, dużą wilgotnością, zapalnymi gazami, oparami i rozpuszczalnikami.
- Produktu nie należy poddawać żadnym obciążeniom mechanicznym.
- Jeżeli dalsza, bezpieczna eksploatacja produktu nie jest możliwa, należy wyłączyć go ze eksploatacji i zabezpieczyć przed ponownym użyciem. Zapewnienie dalszej, bezpiecznej eksploatacji nie jest możliwe, jeżeli produkt:
 - jest w widoczny sposób uszkodzony,
 - nie funkcjonuje w prawidłowy sposób,
 - był przechowywany w długim okresie czasu w niekorzystnych warunkach otoczenia lub
 - został poddany poważnym obciążeniom związanym z transportem.
- Z produktem należy obchodzić się ostrożnie. Wstrząsy, uderzenia lub upadek nawet z małej wysokości mogą spowodować uszkodzenie produktu.
- Należy przestrzegać instrukcji bezpieczeństwa oraz użytkowania wszystkich innych urządzeń stosowanych w połączeniu z produktem.
- Kable należy zawsze kłaść w taki sposób, aby nikt nie mógł się o nie potknąć ani się w nich zaplątać. Mogłoby to spowodować niebezpieczeństwo poniesienia obrażeń.
- Gniazdko sieciowe musi znajdować się w pobliżu produktu i być łatwo dostępne.
- Jeśli ładowarka nie jest używana, wtyczkę kabla zasilania należy wyjąć z gniazdka sieciowego.
- Ze względów bezpieczeństwa, odłączyć kabel zasilania od gniazda sieciowego podczas burzy.
- Nigdy nie odłączać kabla od gniazda sieciowego ciągnąc za kabel. Zawsze wyciągać go, używając przeznaczonych do tego uchwytów.
- Nie dotykać kabla, jeśli jest uszkodzony. Najpierw wyłączyć zasilanie w odpowiednim gniazdku sieciowym (np. za pomocą odpowiedniego bezpiecznika), a następnie ostrożnie wyciągnąć wtyczkę z gniazda sieciowego. Nigdy nie używać produktu, jeśli kabel zasilający jest uszkodzony.
- Aby uniknąć zagrożenia, uszkodzony kabel zasilania może być wymieniony wyłącznie przez producenta, autoryzowany warsztat naprawy lub osoby o podobnych kwalifikacjach.
- Upewnić się, że kabel nie jest zgnieciony, zagięty, uszkodzony przez ostre krawędzie lub poddawany obciążeniom mechanicznym. Unikać nadmiernych obciążeń termicznych, wywieranych na kabel przez skrajnie niskie lub wysokie temperatury. Nie modyfikować kabla zasilającego. W przeciwnym razie kabel może ulec uszkodzeniu. Uszkodzony kabel może być przyczyną śmiertelnego porażenia prądem elektrycznym.

- Produkt nagrzewa się podczas użytkowania. Zapewnić odpowiednią wentylację i nigdy nie przykrywać produktu, gdy jest używany.
- Nigdy nie podłączać, ani nie odłączać produktu mokrymi rękami.
- Nie zwierać wyjść USB.
- Nigdy nie używać produktu zaraz po przeniesieniu z chłodnego miejsca do ciepłego. Kondensacja wilgoci mogłaby spowodować uszkodzenie produktu. Przed podłączeniem i używaniem produktu pozwolić, aby ogrzał się do temperatury otoczenia. Może to potrwać kilka godzin.
- Podczas używania nigdy nie pozostawiać bez nadzoru ani produktu, ani podłączonych urządzeń.

b) Różne informacje

- Skonsultować się ze specjalistą w przypadku konieczności uzyskania pomocy odnośnie użytkowania, bezpieczeństwa lub podłączenia.
- Prace konserwacyjne, regulacje i naprawy mogą być wykonywane tylko przez specjalistę lub w specjalistycznym warsztacie.

W przypadku pytań, odnośnie prawidłowego podłączenia produktu lub obsługi albo pytań innego rodzaju, nie zawartych w niniejszej instrukcji, prosimy bez wahania kontaktować się z naszym wsparciem technicznym lub specjalistą z innej firmy.

OBSŁUGA



Przed podłączeniem ładowarki zawsze wyłączać zasilanie urządzeń.

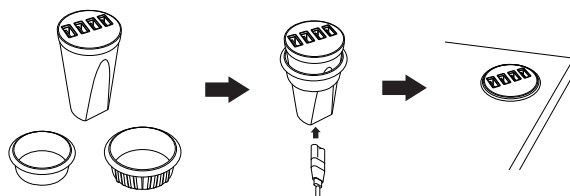
Upewnij się, że połączenia są prawidłowe. Jeśli produkt nie będzie podłączony prawidłowo, może ulec przegrzaniu albo spowodować porażenie prądem lub pożar.



Upewnij się, że urządzenia spełniają wymagania, związane z zasilaniem (patrz dane techniczne).

→ Produkt posiada 4 porty USB, więc w tym samym czasie można ładować lub zasilac kilka urządzeń. Niżej opisano, jak podłączyć jedno urządzenie USB.

Wydajność prądowa jednego portu USB nie może przekraczać 2400 mA.



1. (Opcja) Używanie ramki montażowej

- Wybierz ramkę montażową, odpowiadającą średnicy otworu montażowego w biurku.
 - Mały koniec ładowarki wsunąć w ramkę montażową.
 - Do ładowarki podłączyć kabel zasilania.
 - Przełożyć kabel zasilania przez otwór montażowy w biurku, a następnie osadzić w otworze ładowarkę z założoną ramką montażową.
2. Do ładowarki podłączyć wyłączone urządzenie USB.
 3. Do ładowarki podłączyć kabel zasilania.
 4. Wtyczkę kabla zasilania podłączyć do ściennego gniazda zasilania domowej sieci elektrycznej. Wskaźnik zasilania na ładowarce świeci się wskazując, że ładowarka działa.
 5. Urządzenie USB jest teraz ładowane. Jeśli chcesz używać urządzenia USB, możesz go teraz włączyć.
 6. Przed odłączeniem ładowarki, w urządzeniu USB należy najpierw wyłączyć zasilanie.
 7. Po zakończeniu używania ładowarki, kabel zasilania odłączyć od gniazdka sieciowego domowej instalacji elektrycznej.

CZYSZCZENIE

Przed czyszczeniem odłączyć produkt od od gniazdka sieciowego domowej instalacji elektrycznej. Produkt należy czyścić suchą, pozbawioną włókien szmatką.

UTYLIZACJA



Urządzenia elektroniczne są odpadami przystosowanymi do recyklingu i nie można ich wyrzucać z odpadami z gospodarstw domowych.

Po zakończeniu eksploatacji produkt należy zutylizować zgodnie z obowiązującymi przepisami prawnymi.

Należy wypełniać zobowiązania ustawowe i w ten sposób przyczynić się do ochrony środowiska naturalnego.

DANE TECHNICZNE

Napięcie/prąd wejściowy	100 – 240 V/AC, 50/60 Hz, 600 mA
Napięcie/prąd wyjściowy	5 V/DC, maks. 6000 mA (łącznie) 5 V/DC, maks. 2400 mA (na każdy port)
Moc wyjściowa.....	maks. 30 W
Warunki pracy.....	0 do +40 °C, 0 – 80 % RH (bez kondensacji)
Warunki przechowywania	-20 do +60 °C, 0 – 90 % RH (bez kondensacji)
Długość kabla	110 cm
Wymiary (Ø x wys.)	46 x 105 mm (ładowarka)
Waga	123 g (ładowarka)

Uwaga prawna

Publikacja opracowana przez firmę Conrad Electronic SE, Klaus-Conrad-Str. 1, D-92240 Hirschau (www.conrad.com).
Wszelkie prawa, w tym prawa do tłumaczenia, są zastrzeżone. Kopiowanie w jakikolwiek sposób, np. ksero, mikrofilm lub uwiecznienie w systemach przetwarzających dane elektroniczne wymaga wcześniejszej zgody wydawcy. Przedruk, również częściowy, jest zabroniony. Publikacja ta odzwierciedla stan techniczny urządzeń w momencie druku.