

**INSTRUKCJA OBSŁUGI**

**Nr produktu 001405922**

**Tester kabli do weryfikacji oraz do  
wyszukiwania usterek Trend Networks  
NaviTEK NT R153001**

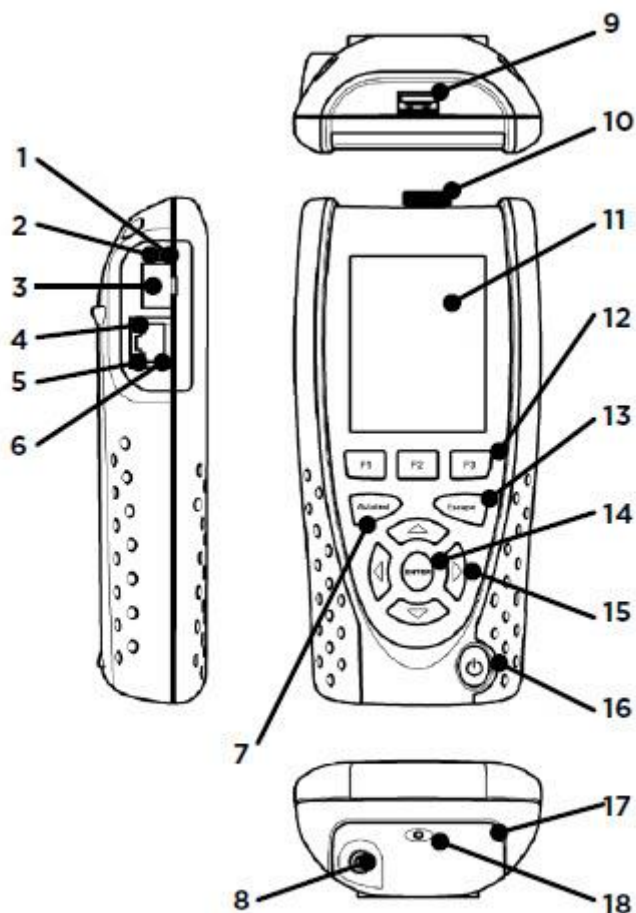




IDEAL NETWORKS

# NavITEK NT

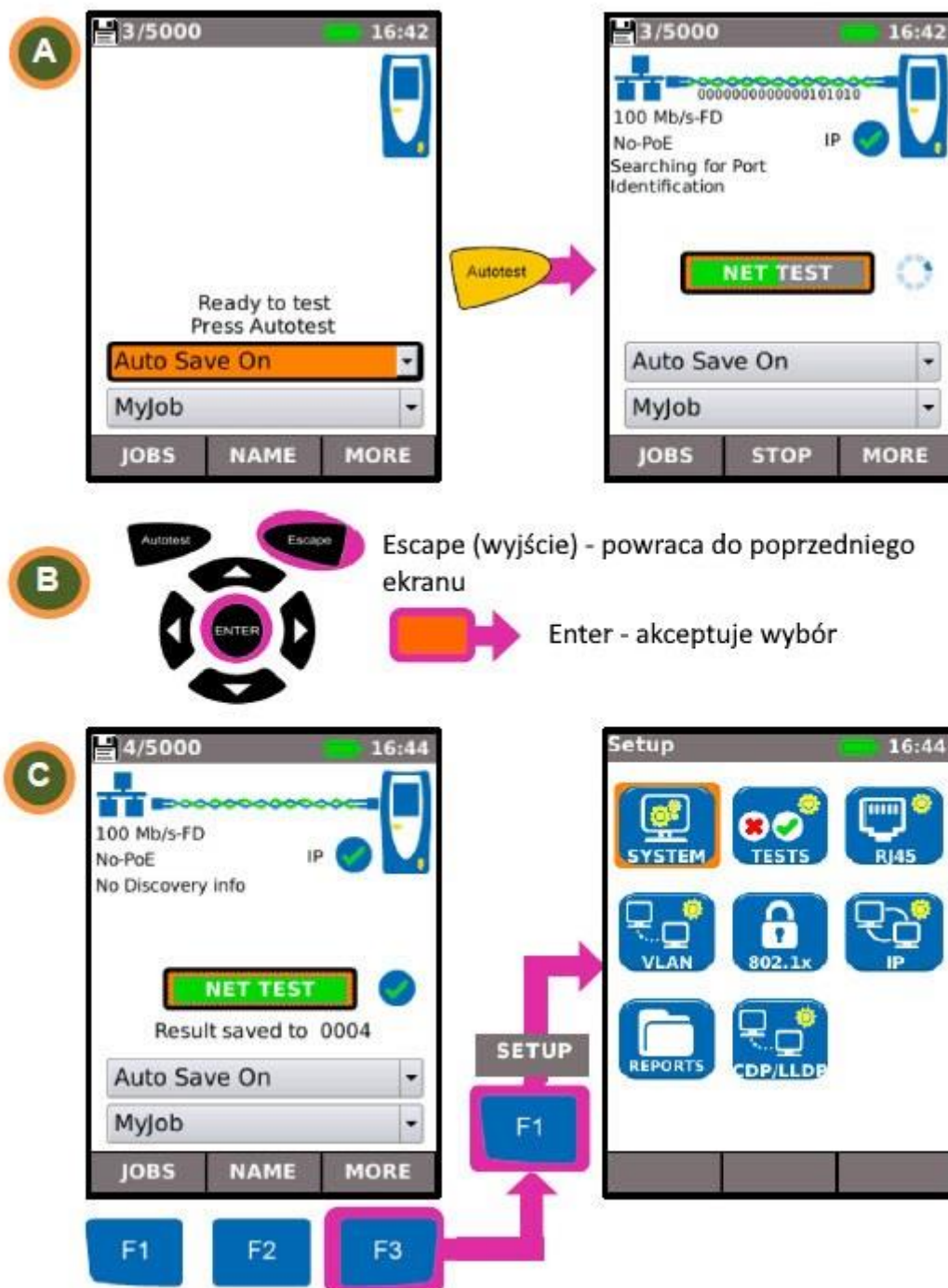




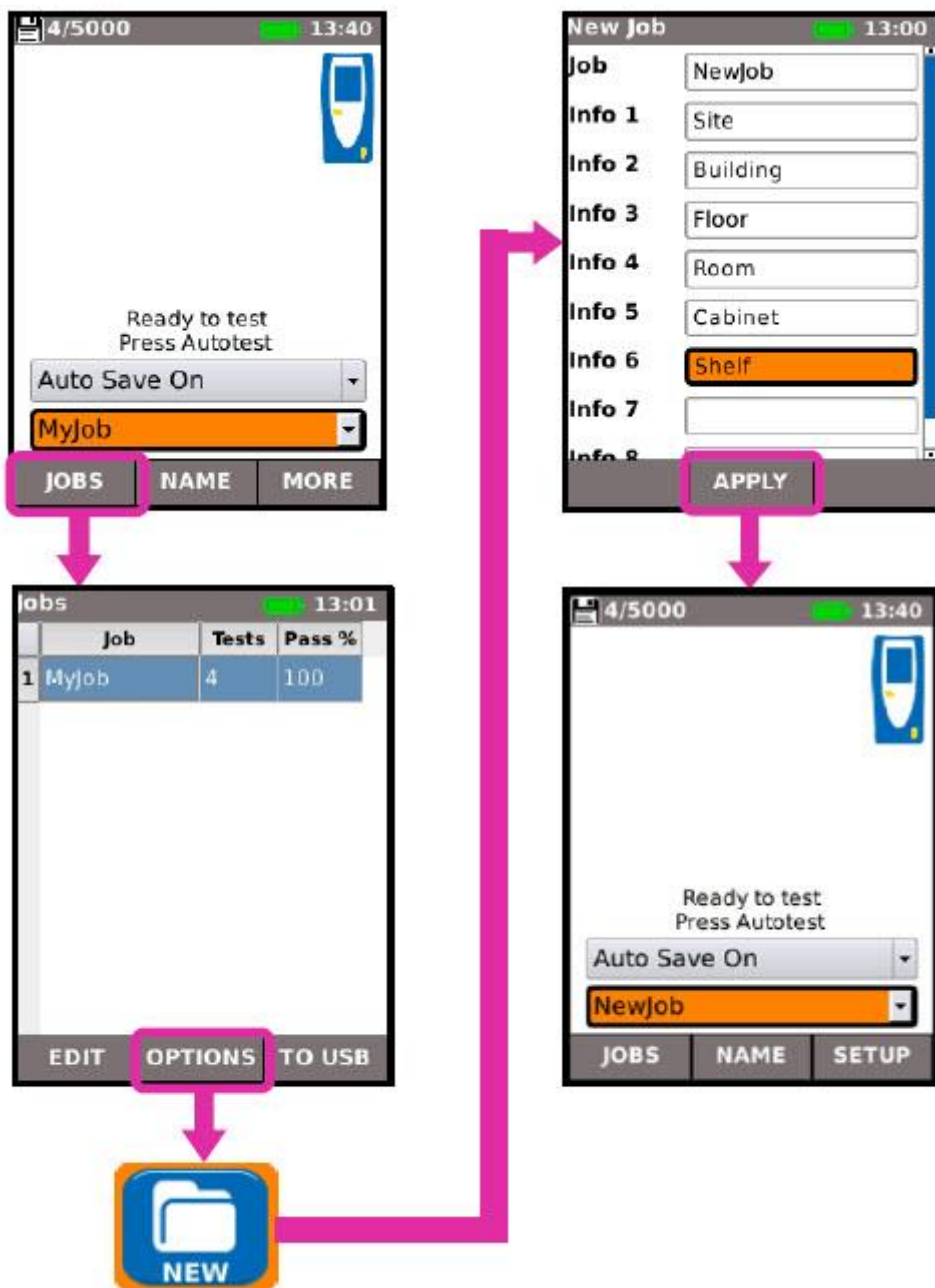
1. Dioda LED łącza optycznego (tylko Pro)
2. Optyczna dioda LED aktywności (tylko Pro)
3. Port optyczny (SFP) (tylko Pro)
4. Dioda Ethernet Ethernet
5. Dioda aktywności
6. Gniazdo kablowe
7. Przycisk autotestu
8. DC w złączu
9. Gniazdo USB
10. Adapter Wi-Fi
11. Wyświetlacz
12. Przyciski funkcyjne
13. Przycisk Escape
14. Przycisk ENTER
15. Przyciski kursora
16. Przycisk zasilania
17. Moduł baterii
18. Wskaźnik LED ładowania

Dioda wskaźnika ładowania (18)	Stan
Zielona	Ładowanie
Wyłączona	Ładowanie zakończone
Migająca	Brak ładowania

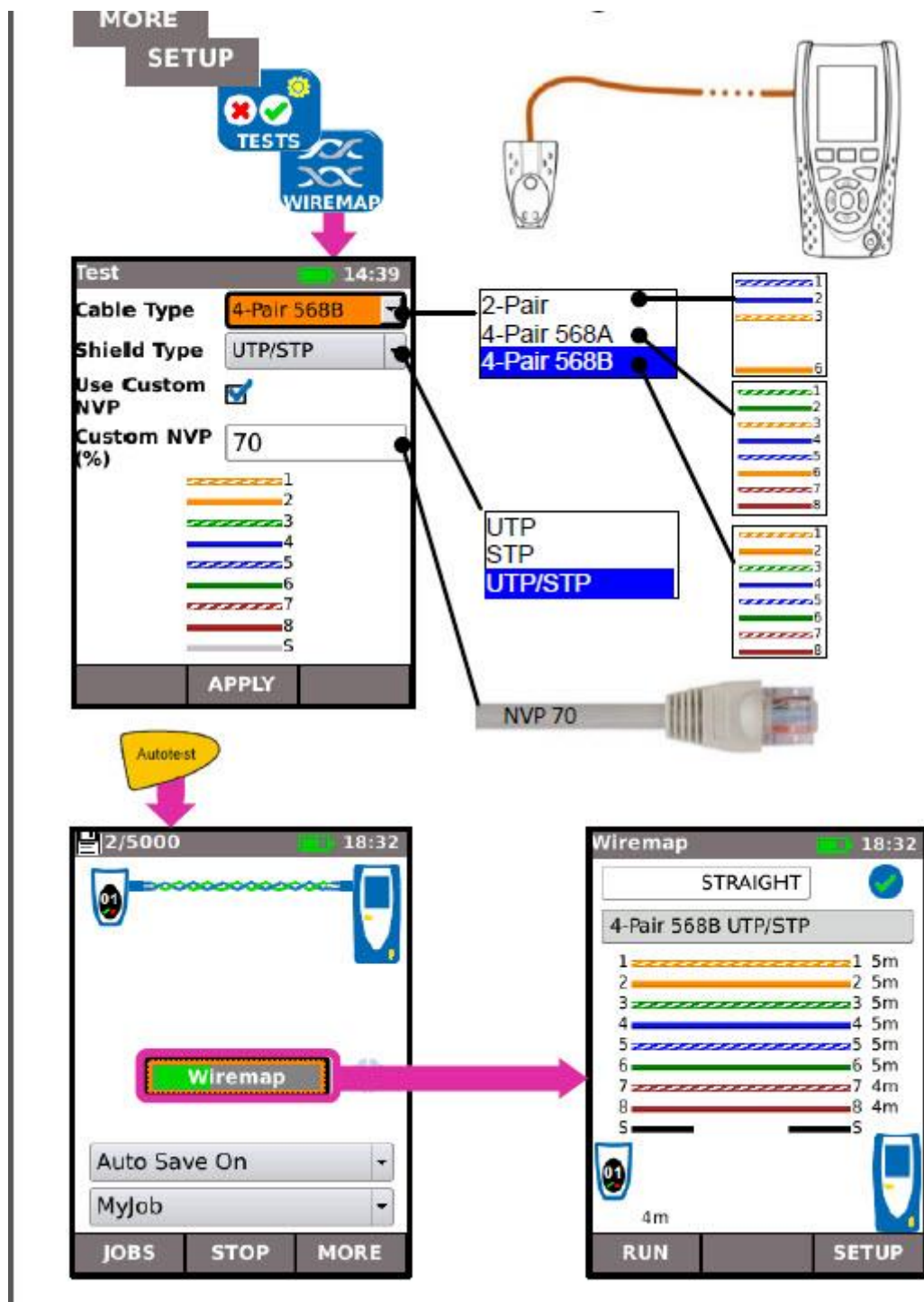
### Trzy sposoby nawigacji



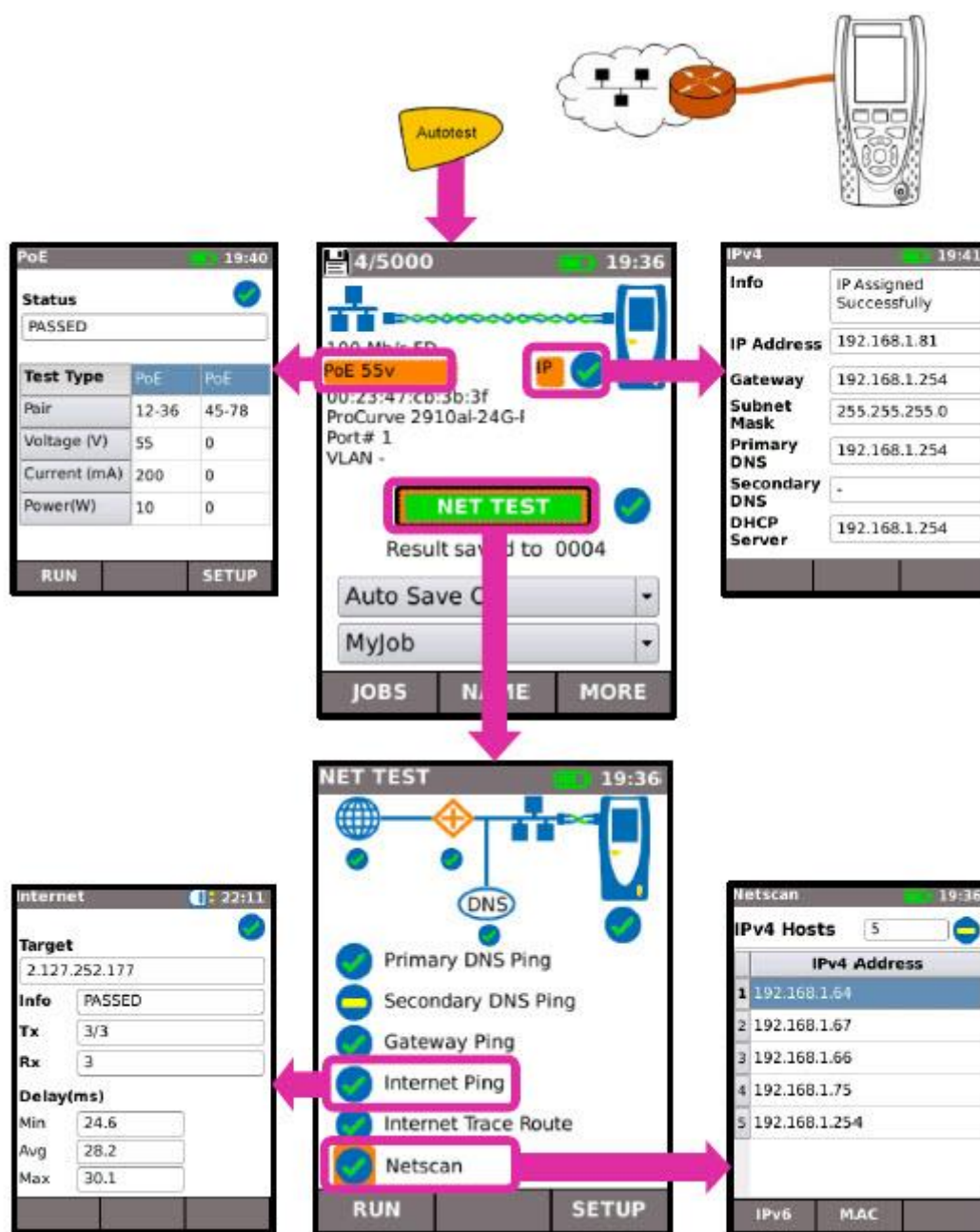
### Konfiguracja pracy



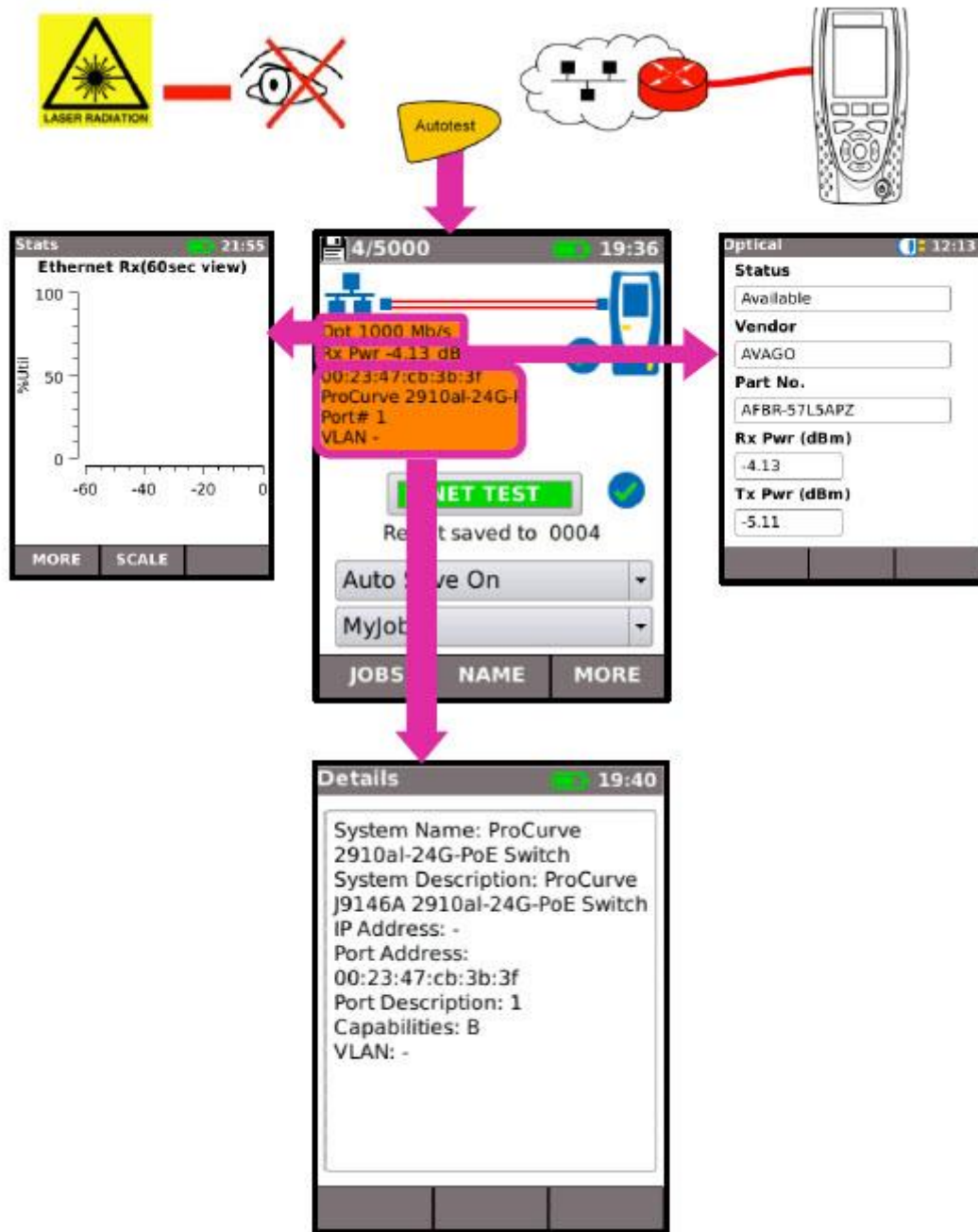
### Test kabli



## Testowanie sieci przez miedz



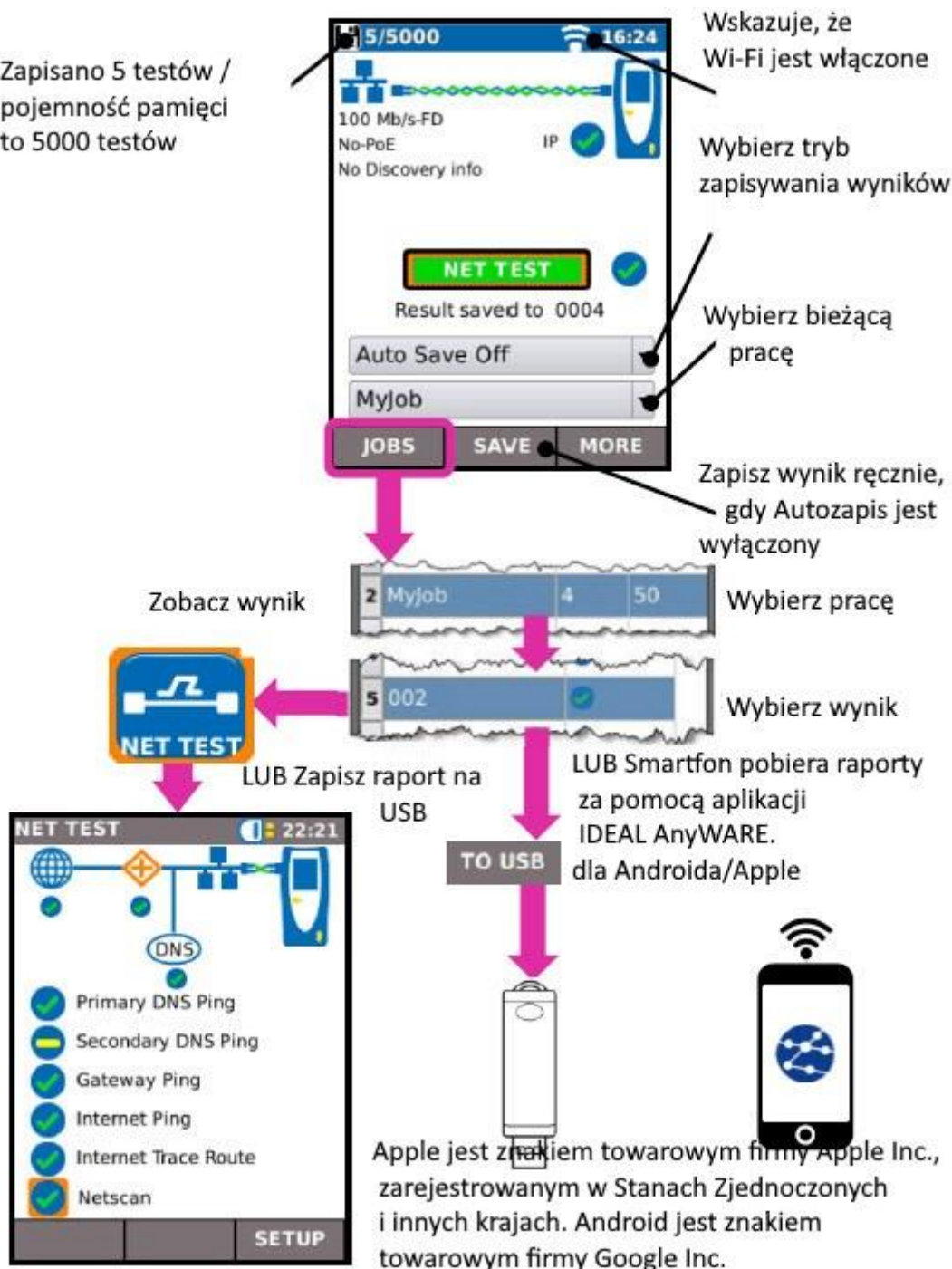
**Testowanie sieci przez światłowód (tylko Pro)**



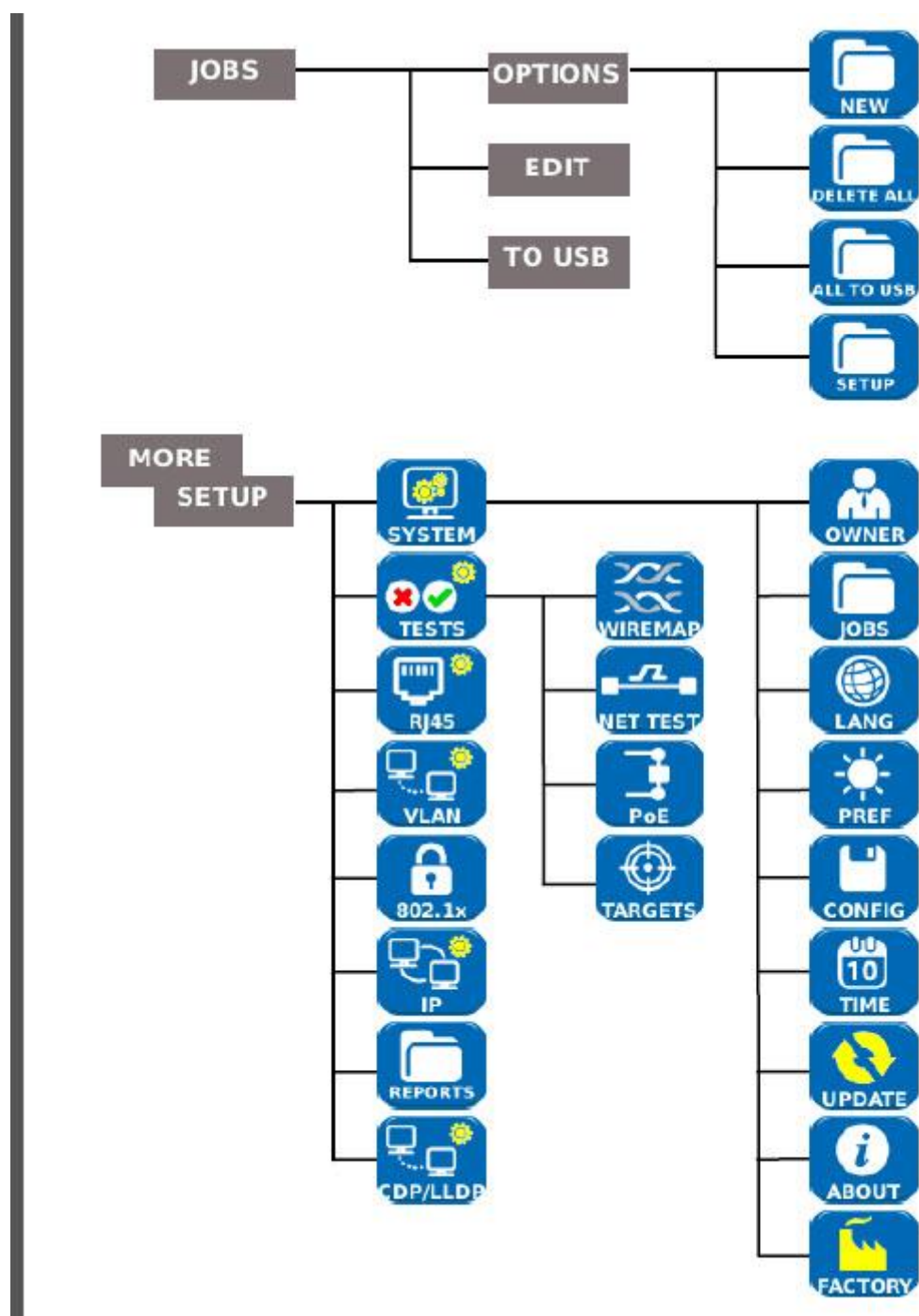


## Raporty testów

Zapisano 5 testów /  
pojemność pamięci  
to 5000 testów



## Mapa menu



**Informacje dotyczące utylizacji****a) Produkt**

Urządzenie elektroniczne są odpadami do recyklingu i nie wolno wyrzucać ich z odpadami gospodarstwa domowego. Pod koniec okresu eksploatacji, dokonaj utylizacji produktu zgodnie z odpowiednimi przepisami ustawowymi. Wyjmij włożony akumulator i dokonaj jego utylizacji oddzielnie

**b) Akumulatory**

Ty jako użytkownik końcowy jesteś zobowiązany przez prawo (rozporządzenie dotyczące baterii i

akumulatorów) aby zwrócić wszystkie zużyte akumulatory i baterie.

Pozbywanie się tych elementów w odpadach domowych jest prawnie zabronione.

Zanieczyszczone akumulatory są oznaczone tym symbolem, aby wskazać, że unieszkodliwianie odpadów w domowych jest zabronione. Oznaczenia dla metali ciężkich są następujące: Cd = kadm, Hg = rtęć, Pb = ołów (nazwa znajduje się na akumulatorach, na przykład pod symbolem kosza na śmieci po lewej stronie).

<http://www.conrad.pl>