



TOOLCRAFT

PL INSTRUKCJA UŻYTKOWANIA

Wąż ogrodowy z bębnem, 25 m

Nr zamówienia 1408846

Wersja 01/16



Użytkowanie zgodne z przeznaczeniem

Produkt służy do przechowywania węża ogrodowego i nadaje się do ustawiania lub montażu na ścianie. Wąż ogrodowy z bębnem może zostać zdjęty z uchwytu ściennego. Przy pomocy swobodnej korby można łatwo wąż nawijać i odwijać. Strumień wody jest regulowany bezstopniowo. Zintegrowana z dyszą blokada kapania zapobiega kapaniu wody.

Ze względów bezpieczeństwa oraz certyfikacji (CE) nie można w żaden sposób przebudowywać lub zmieniać urządzenia. W przypadku korzystania z produktu w celach innych niż opisane, produkt może zostać uszkodzony. Niewłaściwe użytkowanie może ponadto spowodować zagrożenia, takie jak zwarcia, oparzenia, porażenie prądem, itp. Dokładnie przeczytaj instrukcję obsługi i zachowaj ją do późniejszego wykorzystania. Produkt można przekazywać osobom trzecim wyłącznie z załączoną instrukcją obsługi.

Produkt jest zgodny z obowiązującymi wymogami krajowymi i europejskimi. Wszystkie nazwy firm i produktów są znakami towarowymi ich właścicieli. Wszelkie prawa zastrzeżone.

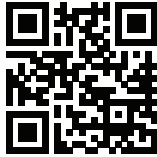
Zakres dostawy

- Wąż ogrodowy z bębnem
- Uchwyt ścienny
- Wąż wylotowy (1 m)
- 3 x wkręt
- 3 x dybel
- Instrukcja użytkowania



Aktualne instrukcje:

1. Otwórz stronę internetową www.conrad.com/downloads w przeglądarce lub zeskanuj kod QR przedstawiony po prawej stronie.
2. Wybierz typ dokumentu i język i wpisz odpowiedni numer zamówienia w polu wyszukiwania. Po uruchomieniu procesu wyszukiwania możesz pobrać znalezione dokumenty.



Wskazówki dotyczące bezpieczeństwa użytkowania



Dokładnie przeczytać instrukcję obsługi i przestrzegać zawarte w niej wskazówki dotyczące bezpieczeństwa. Nie ponosimy żadnej odpowiedzialności za obrażenia oraz szkody spowodowane nieprzestrzeganiem wskazówek bezpieczeństwa i informacji zawartych w niniejszej instrukcji obsługi. Co więcej, w takich przypadkach użytkownik traci gwarancję.

a) Osoby/produkt

- Produkt nie jest zabawką. Należy trzymać go poza zasięgiem dzieci i zwierząt.
- Dopilnować, aby materiały opakowaniowe nie zostały pozostawione bez nadzoru. Dzieci mogą się zacząć nimi bawić, co jest niebezpieczne.
- Przed rozpoczęciem montażu sprawdź zakres dostawy. Bez kompletnego zakresu dostawy nie wolno przeprowadzać montażu.
- Chronić produkt przed ekstremalnymi temperaturami, bezpośrednim światłem słonecznym, silnymi wibracjami, wilgocią, palnymi gazami, oparami i rozpuszczalnikami.
- Jeśli bezpieczna praca nie jest dłużej możliwa, należy przerwać użytkowanie i zabezpieczyć produkt przed ponownym użyciem. Bezpieczna praca nie jest możliwa, jeśli produkt:
 - został uszkodzony,
 - nie działa prawidłowo,
 - był przechowywany przez dłuższy okres czasu w niekorzystnych warunkach lub
 - został nadmiernie obciążony podczas transportu.
- Z produktem należy obchodzić się ostrożnie. Wstrząsy, uderzenia lub upuszczenie produktu spowodują jego uszkodzenie.
- Wąż układać zawsze tak, by nikt nie potykał się o niego ani nie mógł o niego zaczepić. Istnieje ryzyko obrażeń.
- Nie przeciążaj produktu. Przestrzegaj informacji zawartych w „Dane techniczne”.
- Nie używaj produktu, aby się na nim oprzeć lub się jego trzymać. Nie mocuj na nim innych przedmiotów oprócz do tego przewidzianych.
- Ciężkie i ostre przedmioty trzymaj z dala od węża.
- Trzymaj palce z dala od nawijającego lub odwijającego bębna z wężem, zwłaszcza wtedy, gdy trzymasz produkt za uchwyt. Istnieje niebezpieczeństwo zmiżdżenia!
- Nie kieruj strumienia wody w stronę osób ani zwierząt.
- Nie kieruj strumienia wody na obiekty przewodzące prąd elektryczny. Niebezpieczeństwo porażenia prądem elektrycznym!



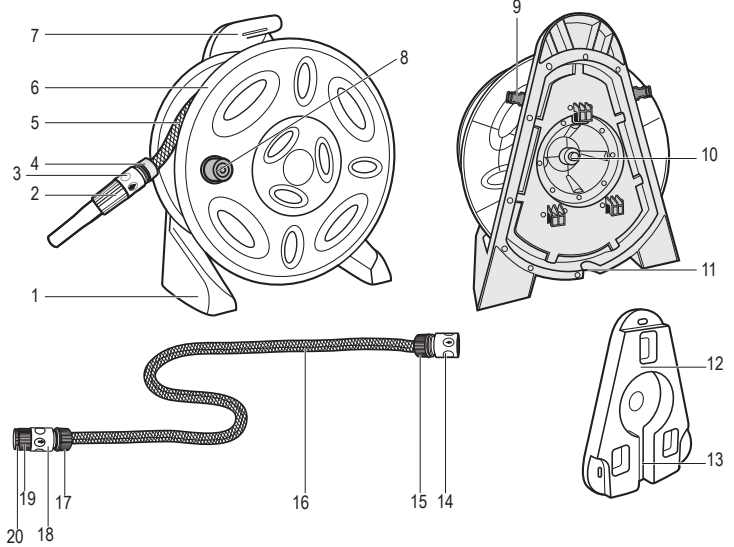
b) Montaż

- Wybór nieodpowiedniego miejsca montażu może być przyczyną odniesienia obrażeń i prowadzić do strat materialnych!
- Miejsce montażu wybierz tak, aby produkt nie był narażony na stałe promieniowanie słoneczne, ani zimno. Na skutek niewłaściwego przechowywania materiał może ulec uszkodzeniu.
- Miejsce montażu wybierz w pobliżu kranu z wodą. Przestrzegaj długości węża wylotowego.
- Podczas składania lub montażu należy postępować ostrożnie! Montaż przeprowadzaj bardzo sumiennie, aby upadek produktu nie doprowadził do poważnych szkód następczych. Poza tym istnieje niebezpieczeństwo odniesienia obrażeń.
- Nie dokręcaj zbyt mocno połączeń śrubowych. Zbyt mocne dokręcanie prowadzi do uszkodzenia gwintu i może negatywnie wpłynąć na wytrzymałość śrub i gwintowanych pierścieni.
- Sprawdzaj doraźnie połączenia śrubowe. Z czasem, na skutek ruchu połączenia śrubowe mogą się poluzować.

c) Inne

- W razie wątpliwości nie przeprowadzaj montażu samodzielnie. Zleć to specjalście.
- Jeśli pojawią się jakiegokolwiek pytania, na które nie ma odpowiedzi w niniejszej instrukcji, prosimy o kontakt z naszym biurem obsługi klienta lub z innym specjalistą.

Części składowe



- | | | |
|-------------------------|---|------------------------|
| 1 Podstawa | 8 Korba | 14 Element przejściowy |
| 2 Dysza | 9 Wytłoczenie do przechowywania (po obu stronach) | 15 Nakrętka |
| 3 Element przejściowy | 10 Przyłącze węża | 16 Wąż przyłączeniowy |
| 4 nakrętka | 11 Wycięcie | 17 Nakrętka |
| 5 Wąż ogrodowy | 12 Uchwyt ścienny | 18 Element przejściowy |
| 6 Wąż ogrodowy z bębnem | 13 Wycięcie | 19 Przyłącze do kranu |
| 7 Uchwyt | | 20 Gwintowany adapter |

Uruchamianie

a) Ustawienie, montaż i przyłączenie

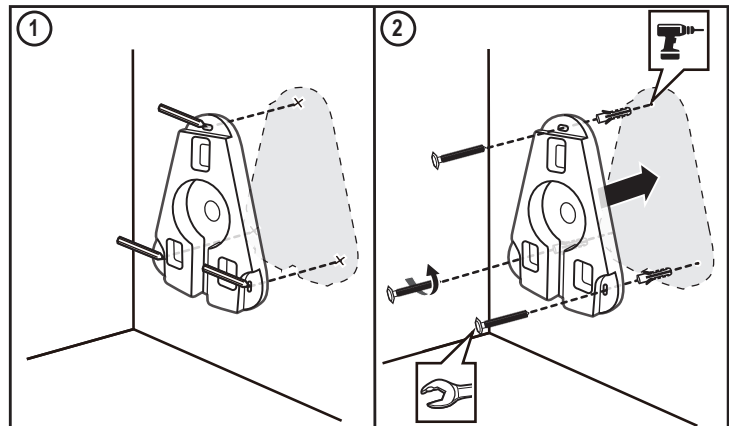


Upewnij się, że podczas wiercenia otworów nie zostaną uszkodzone żadne kable lub przewody (w tym rury wodociągowe).

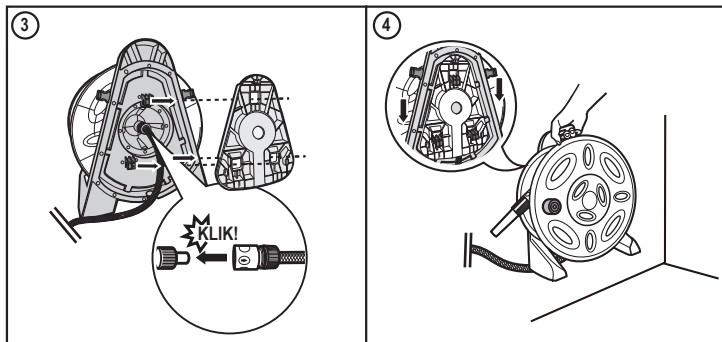
Produkt montuj tylko na stabilnym podłożu. W zależności od podłoża, stosować odpowiednie śruby i kołki.



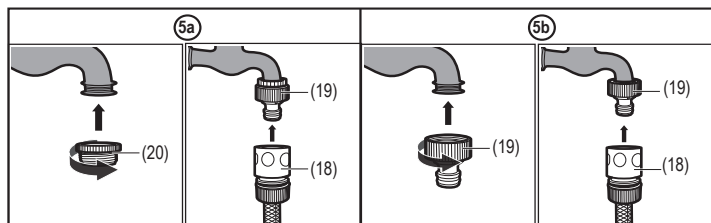
Alternatywnie produkt można ustawić bez uchwytu na podstawie (1), na poziomej, stabilnej i odpowiednio dużej powierzchni.



1. Użyj uchwytu ściennego (12) jako szablonu i zaznacz położenie otworów.
2. Wywierć odpowiednio duże otwory (Ø 10 mm przy zastosowaniu dołączonych kołków) i włóż kołki. Przymocuj śrubami uchwyt ścienny. Zwróć uwagę, aby gładka strona uchwytu ściennego była skierowana do przodu.



3. Połącz element przejściowy (14) węża wylotowego z przyłączem węża (10) na tylnej stronie bębna z wężem ogrodowym. Zwróć uwagę, aby zatrzasknięcie było słyszalne.
Założ bęben z wężem ogrodowym na uchwyt ścienny. Zwróć uwagę, aby wąż wylotowy (16) znajdował się w wycięciach (11,13).
4. Naciśnij bęben z wężem ogrodowym na uchwycie ściennym lekko na dół, aby się zahaczył.

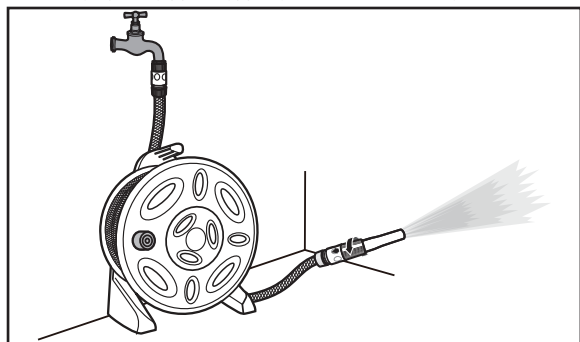


- 5a) Przy kranie z wodą o gwinciu 18,7 mm (1/2"), wkręć na niego najpierw gwintowany adapter (20), a następnie przyłącze do kranu (19).
- 5b) Przy kranie z wodą o gwinciu 24,2 mm (3/4"), przyłącze do kranu (19) wkręć bezpośrednio na kran z wodą.
Połącz element przejściowy (18) węża wylotowego z przyłącze do kranu (19). Zwróć uwagę, aby zatrzasknięcie było słyszalne.

b) Zastosowanie

Do zastosowania przenośnego, bęben z wężem ogrodowym można zdjąć z uchwytu ściennego.

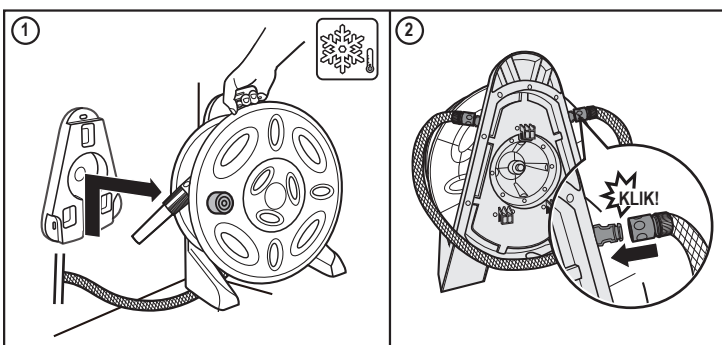
- Odwin wąż ogrodowy (5) korbą (8) z bębna. Otwórz kran z wodą.



- Poprzez obrót końcówki dyszy otwiera się przepływ wody i reguluje natężenie strumienia wody.
- Po użyciu zakręć kran z wodą i zwini ponownie wąż za pomocą korbki na bęben z wężem ogrodowym. Ewentualną wodę w wężu ogrodowym należy spuścić. Wówczas zamknij dyszę.

Przechowywanie

Przechowuj produkt zawsze w miejscu zabezpieczonym przed zamarzaniem. Zwracaj na to uwagę zwłaszcza w miesiącach zimowych.



1. Zakręć kran z wodą. Zdejmij bęben z wężem ogrodowym z uchwytu ściennego. Odłącz wąż wylotowy od kranu z wodą i bębna z wężem ogrodowym. Zwróć przy tym uwagę na kierunek strzałki na elemencie przejściowym (14,18) i zdejmij ostrożnie wąż wylotowy.
2. Odłóż oba elementy przejściowe na wyłoczenie do przechowywania (9).

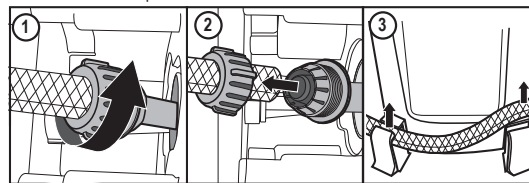
Wymiana węża



Wąż ogrodowy (5) jest wymienny.

Nigdy nie rozbieraj bębna z wężem ogrodowym (6).

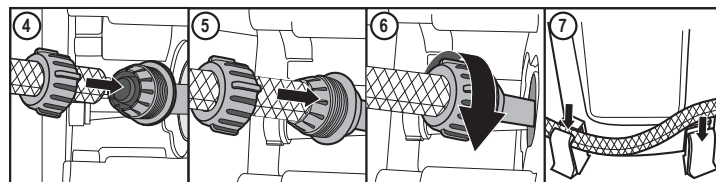
Wąż ogrodowy wymieniaj na odpowiedni inny wąż ogrodowy. Przestrzegaj przy informacji zawartych w „Dane techniczne”. Maksymalna możliwość przechowywania węża nie może zostać przekroczona.



1. Odłącz dopływ wody. Odwin całkowicie wąż ogrodowy. Poluzuj gwintowany pierścień.
2. Wyciągnij wąż ogrodowy z przyłącza węża w bębnie z wężem ogrodowym.
3. Wyjmij wąż ogrodowy z prowadnic w bębnie z wężem ogrodowym.

Zdejmij gwintowany pierścień z węża ogrodowego.

Odkręć gwintowany pierścień (4) z dyszy (2), ściągnij koniec węża i zdejmij gwintowany pierścień. Utylizuj wąż ogrodowy.



4. W pierwszej kolejności załóż gwintowany pierścień na nowy wąż ogrodowy.
5. Nasuń wąż ogrodowy do oporu na przyłącze węża bębna z wężem ogrodowym.
6. Dokręć mocno gwintowany pierścień na gwint przyłącza.
7. Włóż wąż ogrodowy w prowadnice zanim nawiniesz go na bęben.

Założ gwintowany pierścień (4) na drugi koniec węża. Nasuń wąż ogrodowy do oporu na przyłącze węża dyszy i mocno go przykręć.

Czyszczenie

W żadnym wypadku nie używaj agresywnych i ścierających środków czyszczących, alkoholu czyszczącego lub innych chemicznych roztworów, gdyż może to uszkodzić obudowę lub nawet wpłynąć negatywnie na działanie.

Przy silnym zabrudzeniu, przed nawinięciem węża użyj wilgotnej szmatki i pozostaw do go wyschnięcia.

Utylizacja



Produkt należy utylizować po zakończeniu jego eksploatacji zgodnie z obowiązującymi przepisami prawnymi.

W ten sposób użytkownik spełnia wymogi prawne i ma swój wkład w ochronę środowiska.

Dane techniczne

Materiał obudowy (bęben).....	PP
Materiał węża	PVC
Długość węża	25 m + 1 m (wąż wylotowy)
Średnica węża (Ø wewnętrzna).....	12,7 mm (1/2")
Przyłącze węża.....	19,1 mm (3/4")
Przyłącze do kranu (wg BSP).....	Bez gwintowanego adaptera: 24,2 mm (3/4") Z gwintowanym adapterem: 18,7 mm (1/2")
Ciśnienie robocze	8 bar
Ciśnienie rozerwania	24 bar
Możliwość przechowywania węża maks.	30 m (Ø 12,7 mm (1/2"))
Wymiary (szer. x wys. x gł.)	366 x 439 x 275 mm
Waga	ok. 5,2 kg