



TOOLCRAFT



- Nie pozwalaj na odrzut węża ogrodowego podczas nawijania, lecz prowadź wąż zawsze ręką.
- Trzymaj dłoń z dala od wyjścia węża. Niebezpieczeństwo odniesienia obrażeń!
- Zachowaj wolną przestrzeń w zasięgu obrotu bębna z węzem ogrodowym.



b) Montaż

- Wybór nieodpowiedniego miejsca montażu może być przyczyną odniesienia obrażeń i prowadzić do strat materialnych!
- Miejsce montażu wybierz tak, aby produkt nie był narażony na stałe promieniowanie słoneczne, ani zimno. Na skutek niewłaściwego przechowywania materiał może ulec uszkodzeniu.
- Miejsce montażu wybierz w pobliżu kranu z wodą. Przestrzegaj długości węża wylotowego.
- Podczas składania lub montażu należy postępować ostrożnie! Montaż przeprowadzaj bardzo sumiennie, aby upadek produktu nie doprowadził do poważnych szkód następujących. Poza tym istnieje niebezpieczeństwo odniesienia obrażeń.
- Nie dokręcaj zbyt mocno połączeń śrubowych. Zbyt mocne dokręcanie prowadzi do uszkodzenia gwintu i może negatywnie wpłynąć na wytrzymałość śrub i gwintowanych pierścieni.
- Sprawdzaj doraźnie połączenia śrubowe. Z czasem, na skutek ruchu połączenia śrubowe mogą się poluzować.

c) Inne

- W razie wątpliwości nie przeprowadzaj montażu samodzielnie. Zleć to specjalście.
- Jeśli pojawią się jakiegokolwiek pytania, na które nie ma odpowiedzi w niniejszej instrukcji, prosimy o kontakt z naszym biurem obsługi klienta lub z innym specjalistą.

PL Instrukcja obsługi

Ścienny bęben z węzem

Nr zamówienia 1408848

Ścienny bęben z węzem, 20+2 m

Nr zamówienia 1408849

Ścienny bęben z węzem, 30+2 m

Nr zamówienia 2299810

Ścienny bęben z węzem, 40+2 m

Użytkowanie zgodne z przeznaczeniem

Produkt przeznaczony jest do oszczędzającego miejsca przechowywania węża ogrodowego na ścianie. Wąż może zostać wyciągnięty i przymocowany. Dzięki mechanizmowi nawijającemu, wąż jest ręcznie nawijany. Zamontowany na ścianie produkt można odchylić o 180°. Strumień wody jest regulowany bezstopniowo. Zintegrowana z końcówką dyszy blokada kaptania zapobiega kapaniu wody.

Stosowanie jest dozwolone wyłącznie na zewnątrz.

Ze względów bezpieczeństwa oraz certyfikacji nie można w żaden sposób przebudowywać lub zmieniać urządzenia. W przypadku korzystania z produktu w celach innych niż opisane, produkt może zostać uszkodzony. Niewłaściwe użytkowanie może ponadto spowodować zagrożenia, takie jak zwarcia, oparzenia, porażenie prądem, itp. Dokładnie przeczytaj instrukcję obsługi i zachowaj ją do późniejszego wykorzystania. Produkt można przekazywać osobom trzecim wyłącznie z załączoną instrukcją obsługi.

Produkt jest zgodny z obowiązującymi wymogami krajowymi i europejskimi. Wszystkie nazwy firm i produktów są znakami towarowymi ich właścicieli. Wszelkie prawa zastrzeżone.

Zakres dostawy

- Bęben wraz z węzem ogrodowym
- Uchwyt ścienny
- 4 x Wkręt
- 4 x Dybel
- Instrukcja użytkowania

Aktualne Instrukcje obsługi

Pobierz aktualne instrukcje obsługi poprzez link www.conrad.com/downloads lub zeskanuj przedstawiony kod QR. Postępować zgodnie z instrukcjami wyświetlanymi na stronie internetowej.



Wskazówki dotyczące bezpieczeństwa użytkowania

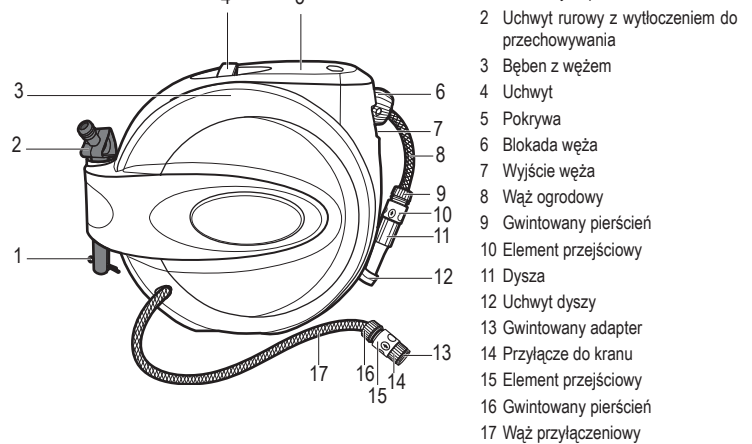


Dokładnie przeczytać instrukcję obsługi i przestrzegać zawarte w niej wskazówki dotyczące bezpieczeństwa. Nie ponosimy żadnej odpowiedzialności za obrażenia oraz szkody spowodowane nieprzestrzeganiem wskazówek bezpieczeństwa i informacji zawartych w niniejszej instrukcji obsługi. Co więcej, w takich przypadkach użytkownik traci gwarancję.

a) Osoby/produkt

- To urządzenie nie jest przeznaczone do użytku przez osoby (w tym dzieci) o ograniczonej zdolności fizycznej, czuciowej lub psychicznej lub nie posiadających doświadczenia i/lub wiedzy, chyba że są one nadzorowane przez osobę odpowiedzialną za ich bezpieczeństwo lub uzyskają od nich instrukcje na temat korzystania z urządzenia.
- Dzieci powinny być nadzorowane, aby nie bawiły się urządzeniem. Produkt nie jest zabawką.
- Utrzymuj produkt z dala od zwierząt domowych.
- Dopilnować, aby materiały opakowaniowe nie zostały pozostawione bez nadzoru. Dzieci mogą się zacząć nimi bawić, co jest niebezpieczne.
- Przed rozpoczęciem montażu sprawdź zakres dostawy. Bez kompletnego zakresu dostawy nie wolno przeprowadzać montażu.
- Chronić produkt przed ekstremalnymi temperaturami, bezpośrednim światłem słonecznym, silnymi wibracjami, wilgocią, palnymi gazami, oparami i rozpuszczalnikami.
- Jeśli bezpieczna praca nie jest dłużej możliwa, należy przerwać użytkowanie i zabezpieczyć produkt przed ponownym użyciem. Bezpieczna praca nie jest możliwa, jeśli produkt:
 - został uszkodzony,
 - nie działa prawidłowo,
 - był przechowywany przez dłuższy okres czasu w niekorzystnych warunkach lub
 - został nadmiernie obciążony podczas transportu.
- Z produktem należy obchodzić się ostrożnie. Wstrząsy, uderzenia lub upuszczenie produktu spowodują jego uszkodzenie.
- Wąż układać zawsze tak, by nikt nie potykał się o niego ani nie mógł o niego zaczepić. Istnieje ryzyko obrażeń.
- Nie przeciążaj produktu. Przestrzegaj informacji zawartych w „Dane techniczne”.
- Nie używaj produktu, aby się na nim oprzeć lub się jego trzymać. Nie mocuj na nim innych przedmiotów oprócz do tego przewidzianych.
- Ciężkie i ostre przedmioty trzymaj z dala od węża.
- Nie kieruj strumienia wody w stronę osób ani zwierząt.
- Nie kieruj strumienia wody na obiekty przewodzące prąd elektryczny. Niebezpieczeństwo porażenia prądem elektrycznym!

Części składowe



Uruchamianie

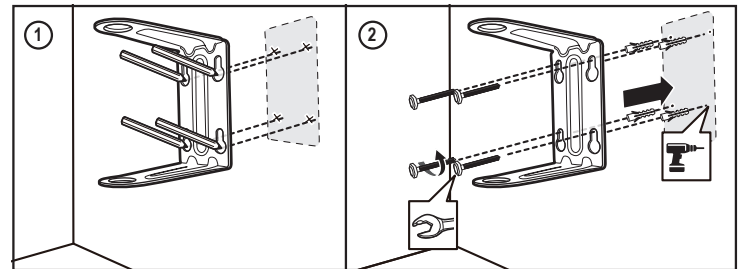
a) Montaż i przyłączenie



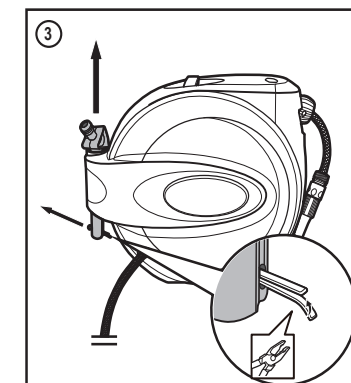
Upewnij się, że podczas wiercenia otworów nie zostaną uszkodzone żadne kable lub przewody (w tym rury wodociągowe).

Produkt montuj tylko na stabilnym podłożu. W zależności od podłoża, stosuj odpowiednie śruby i kołki.

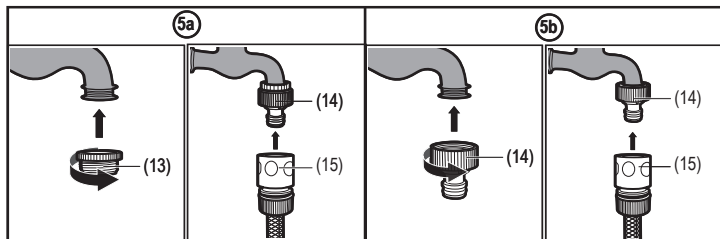
Produkt jest ciężki, poproś drugą osobę o pomoc.



1. Użyj uchwyty ściennego jako szablonu i zaznacz położenie otworów.
2. Wywierć odpowiednio duże otwory (Ø 12 mm przy zastosowaniu dołączonych kołków) i włóż kołki. Przymocuj śrubami uchwyt ścienny.



2. Załóż bęben z węzem między uchwyt ścienny. Przesuń uchwyt rurowy przez otwory uchwyty ściennego i bębna z węzem. Zabezpiecz uchwyt rurowy poprzez wsunięcie metalowego trzpienia przez małe wycięcie na końcu uchwyty rurowego. Końce metalowego trzpienia ponownie rozegnij.



- Przy kranie z wodą o gwinciu 18,7 mm (1/2"), wkręć na niego najpierw gwintowany adapter (13), a następnie przyłacz do kranu (14) na kran z wodą.
 - Przy kranie z wodą o gwinciu 24,2 mm (3/4"), wkręć przyłacz do kranu (14) bezpośrednio na kran z wodą.
- Połącz element przejściowy (15) węża wylotowego z przyłaczem do kranu (14). Zwróć uwagę, aby zatrzaśnięcie było słyszalne.

b) Zastosowanie



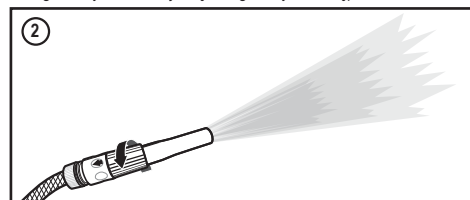
W trakcie nawijania i odwijania węża ogrodowego trzymaj go zawsze mocno. Nigdy nie pozwalaj na odrzut węża ogrodowego. Prowadź wąż zawsze jedną ręką.

Przed nawijaniem węża wodnego, zawsze zakręcaj najpierw dopływ wody. Wąż ogrodowy nie może znajdować się pod ciśnieniem.

Bęben z wężem zamontowany na ścianie może zostać odchylony w lewo lub w prawo przy pomocy węża, bez konieczności zdejmowania bębna z wężem z uchwyty ściennej. Zwróć uwagę, aby żadne przedmioty lub ludzie nie zostali zakleszczeni, gdy produkt jest odchylany o 180°.

Ostrożnie odchylaj bęben z wężem.

- Wymij dyszę z uchwytu dyszy (12). Wyciągnij ostrożnie wąż ogrodowy na wymaganą długość. Wąż ogrodowy zatrzaśkuje się w regularnych odstępach.



- Poprzez obrót końcówki dyszy otwiera się przepływ wody i reguluje natężenie strumienia wody.
- Po użyciu, zakręć kran z wodą. Przechowaj wąż ogrodowy w bębnie węża. W celu nawinięcia wyciągnij nieco wąż ogrodowy, aż zostanie od zwolniony z blokady i wciągany do bębna z wężem. Ewentualną wodę w wężu ogrodowym należy spuścić. Wówczas zamknij dyszę (11) poprzez jej obrócenie i załóż ją w uchwycie dyszy (12).

Wymiana węża



Wąż ogrodowy (8) jest wymienny.

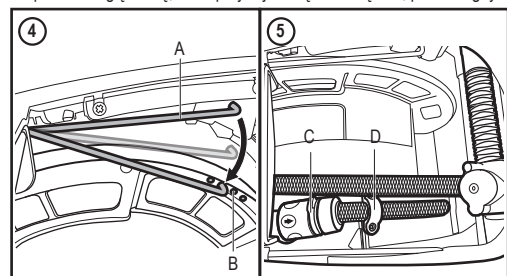
Nigdy nie rozbieraj bębna z wężem (3).

Wąż ogrodowy wymieniaj na odpowiedni inny wąż ogrodowy. Nie przeciążaj produktu. Przestrzegaj informacji zawartych w „Dane techniczne”.

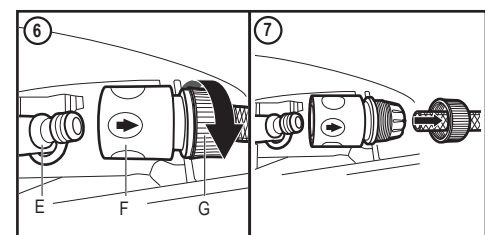
Nigdy nie używaj produktu bez blokady węża (6).

Przed wymianą węża zabezpiecz wąż ogrodowy i bęben z wężem.

- Odcłącz dopływ wody. Zdejmij bęben z wężem z uchwytu ściennego, rozłącz połączenie między wężem przyłączeniowym i kranem z wodą.
- Otwórz pokrywę (5) bębna z wężem i odhacz go.
- Wyciągnij wąż ogrodowy, aż widoczne będzie przyłacz węża ogrodowego w bębnie z wężem i pozwól, aby się zatrzasnął. Trzymaj przy tym mocno wąż ogrodowy, aby przypadkowo się nie zwinął. Poproś o pomoc drugą osobę, która przytrzyma bęben z wężem, podczas gdy wyciągał wąż ogrodowy.



- Zabezpiecz bęben z wężem ogrodowym poprzez wyciągnięcie paląka (A) po każdej stronie i włożenie odpowiednio w otwory (B) w kole bębna z wężem ogrodowym. Bęben z wężem ogrodowym jest teraz zabezpieczony.
- Odkręć obie śruby uchwytu węża (D) odpowiednim śrubokrętem krzyżakowym. Zdejmij wąż ogrodowy. Zdejmij spinkę ochronną (C).



- Odcłącz wąż ogrodowy od przyłącza węża (E) w bębnie z wężem ogrodowym. Zwróć przy tym uwagę na kierunek strzałki na elemencie przejściowym (F). Odkręć gwintowany pierścień (G).
- Zdejmij wąż ogrodowy z przyłącza węża (E) w bębnie z wężem ogrodowym. Zdejmij gwintowany pierścień (G) z węża ogrodowego.

- Odkręć gwintowany pierścień (9) z dyszy (11), ściągnij koniec węża i zdejmij gwintowany pierścień (9).
- Zwolnij blokadę węża (6) poprzez odkręcenie obu śrub blokady węża (6) odpowiednim śrubokrętem krzyżakowym. Wyciągnij wąż.
- Zwolnij blokadę i usuń całkowicie wąż ogrodowy z bębna z wężem.
- Załóż nowy wąż w jedną połowę blokady węża. Załóż drugą połowę blokady i dokręć mocno obie śruby.
- Załóż gwintowany pierścień (9) dyszy na krótszy koniec węża. Nasuń wąż ogrodowy do oporu na element przejściowy (15) dyszy i mocno go przykręć.
- Przełóż nowy wąż ogrodowy przez prowadnicę węża w wyjściu węża.
- W pierwszej kolejności załóż gwintowany pierścień na wąż ogrodowy. Nasuń nowy wąż ogrodowy do oporu na przyłacz węża bębna z wężem ogrodowym. Dokręć mocno gwintowany pierścień na gwint elementu przejściowego.
- Włóż element przejściowy na przyłacz węża w bębnie z wężem. Zatrzaśnięcie musi być słyszalne.
- Załóż spinkę ochronną na element przejściowy, aby nie można go było więcej przesunąć. Zamocuj wąż uchwytem węża (D) i obie śruby.
- Przytrzymaj wąż mocno jedną ręką, drugą poluzuj pałki z koła bębna z wężem i załóż je w pierwotnej pozycji.
- Zwolnij wąż z blokady i ostrożnie go nawij.
- Załóż pokrywę w wycięcia. Słyszalne jest jej zatrzaśnięcie. Załóż pokrywę.

Przechowywanie



Przechowuj produkt zawsze w miejscu zabezpieczonym przed zamarzaniem. Zwracaj na to uwagę zwłaszcza w miesiącach zimowych.

Chroń produkt przed promieniowaniem słonecznym.

- Odcłącz dopływ wody. Szczypcami ściśnij końce metalowego trzpienia. Wyciągnij metalowy trzpień i uchwyt rurowy. Zdejmij bęben z wężem za uchwyt (4) z uchwytu ściennego. Załóż ponownie uchwyt rurowy w bębnie z wężem i zabezpiecz metalowym trzpieniem. Rozegnij końce metalowego trzpienia.
- Zwin wąż ogrodowy. Załóż dyszę w uchwycie dyszy (12). Odcłącz wąż przyłączeniowy od kranu z wodą i bębna z wężem. Zwróć przy tym uwagę na kierunek strzałki na elemencie przejściowym (15) i zdejmij ostrożnie wąż wylotowy.
- Załóż element przejściowy (15) węża przyłączeniowego na wytłoczenie do przechowywania uchwytu rurowego (2).

Czyszczenie

- W żadnym wypadku nie używaj agresywnych i ścierających środków czyszczących, alkoholu czyszczącego lub innych chemicznych roztworów, gdyż może to uszkodzić obudowę lub nawet wpłynąć negatywnie na działanie.
- Przy silnym zabrudzeniu węża i bębna z wężem do czyszczenia użyj wilgotnej szmatki. Przed nawinięciem węża wysusz wszystkie elementy.
- Nie zanurzaj produktu w wodzie, ani pod wodą.

Utylizacja



Elektroniczne urządzenia mogą być poddane recyklingowi i nie należą do odpadów z gospodarstw domowych. Produkt należy utylizować po zakończeniu jego eksploatacji zgodnie z obowiązującymi przepisami prawnymi. W ten sposób użytkownik spełnia wymogi prawne i ma swój wkład w ochronę środowiska.

Dane techniczne

Materiał węża	PVC
Materiał bębna z wężem.....	PP
Długość węża	20 m + wąż przyłączeniowy 2 m (nr zamówienia: 1408848)
	30 m + wąż przyłączeniowy 2 m (nr zamówienia: 1408849)
	40 m + wąż przyłączeniowy 2 m (nr zamówienia: 2299810)
Wąż (wewnętrzna Ø)	12,7 mm (1/2")
Przyłacz do kranu.....	19,1 mm (3/4")
Przyłacz do kranu (wg BSP).....	Bez gwintowanego adaptera: 24,2 mm (3/4")
	Z gwintowanym adapterem: 18,7 mm (1/2")
Ciśnienie robocze	8 bar
Ciśnienie rozerwania	24 bar
Możliwość przechowywania węża maks. (L x wewnętrzna Ø).....	20 m x 12,7 mm (1/2") (nr zamówienia: 1408848)
	30 m x 12,7 mm (1/2") (nr zamówienia: 1408849)
	40 m x 12,7 mm (1/2") (nr zamówienia: 2299810)
Wymiary (szer. x wys. x gł.)	480 x 420 x 242 mm (nr zamówienia: 1408848)
	525 x 455 x 265 mm (nr zamówienia: 1408849)
	525 x 455 x 265 mm (nr zamówienia: 2299810)
Waga	ok. 9 kg (nr zamówienia: 1408848)
	ok. 13,5 kg (nr zamówienia: 1408849)
	ok. 16 kg (nr zamówienia: 2299810)