

**PL Instrukcja użytkowania****Wbudowany termostat 0 – 90 °C**

Nr zamówienia 1465106

Użytkowanie zgodne z przeznaczeniem

Produkt służy do sterowania temperaturą i jest przeznaczony do wbudowania w urządzenie grzewcze lub klimatyzatory.

Urządzenie jest przeznaczone do użytku wewnątrz pomieszczeń, korzystanie na zewnątrz pomieszczeń nie jest dozwolone.

Ze względów bezpieczeństwa oraz względów licencyjnych, nie można modyfikować i/lub zmienić produktu. W przypadku korzystania z produktu w celach innych niż opisane, produkt może zostać uszkodzony. Niewłaściwe użytkowanie może ponadto spowodować zagrożenia, takie jak zwarcia, oparzenia, porażenie prądem, itp. Dokładnie przeczytać instrukcję obsługi i zachować ją do późniejszego wykorzystania. Produkt można przekazywać osobom trzecim wyłącznie z załączoną instrukcją obsługi.

Produkt jest zgodny z obowiązującymi wymogami krajowymi i europejskimi. Wszystkie nazwy firm i produktów są znakami towarowymi ich właścicieli. Wszelkie prawa zastrzeżone.

Zakres dostawy

- Wbudowany termostat
- Instrukcja użytkowania

**Aktualne instrukcje użytkowania**

Pobierz najnowsze instrukcja ze strony www.conrad.com/downloads lub zeskanuj kod QR. Postępować zgodnie z instrukcjami, podanymi na stronie internetowej.

Objaśnienie symboli

Symbol błyskawicy pojawia się, jeśli istnieje zagrożenie dla zdrowia, np. ryzyko porażenia prądem.



Symbol wykrzyknika w trójkącie oznacza ważne uwagi zawarte w niniejszej instrukcji obsługi, których należy przestrzegać.



Symbol „strzałki” pojawia się, gdy podawane są konkretne wskazówki i uwagi dotyczące obsługi.

Wskazówki dotyczące bezpieczeństwa użytkowania

Dokładnie przeczytać instrukcję obsługi i przestrzegać zawarte w niej wskazówki dotyczące bezpieczeństwa. Nie ponosimy żadnej odpowiedzialności za obrażenia oraz szkody spowodowane nieprzebraniem wskazówek bezpieczeństwa i informacji zawartych w niniejszej instrukcji obsługi. Co więcej, w takich przypadkach użytkownik traci gwarancję.

a) Ogólne

- Produkt nie jest zabawką. Należy trzymać go poza zasięgiem dzieci i zwierząt.
- Dopilnować, aby materiały opakowaniowe nie zostały pozostawione bez nadzoru. Dzieci mogą się zacząć nimi bawić, co jest niebezpieczne.
- Chronić produkt przed ekstremalnymi temperaturami, bezpośrednim światłem słonecznym, silnymi wibracjami, wysoką wilgotnością, wilgocią, palnymi gazami, oparami i rozpuszczalnikami.
- Nie narażać produktu na obciążenia mechaniczne.
- Jeśli bezpieczna praca nie jest dłużej możliwa, należy przerwać użytkowanie i zabezpieczyć produkt przed ponownym użyciem. Bezpieczna praca nie jest możliwa, jeśli produkt:
 - został uszkodzony;
 - nie działa prawidłowo,
 - był przechowywany przez dłuższy okres czasu w niekorzystnych warunkach lub
 - został nadmiernie obciążony podczas transportu.

- Z produktem należy obchodzić się ostrożnie. Wstrząsy, uderzenia lub upuszczenie produktu spowodują jego uszkodzenie.
- Należy również wziąć pod uwagę instrukcje obsługi innych narzędzi, do których podłączone jest urządzenie.
- W zakładach prowadzących działalność gospodarczą należy przestrzegać przepisów bhp zezwolenia zawodowego ubezpieczenia od wypadków dotyczących urządzeń elektrycznych i środków eksploatacji.
- Jeśli istnieją wątpliwości w kwestii obsługi, bezpieczeństwa lub podłączania produktu, należy zwrócić się do wykwalifikowanego fachowca.
- Prace konserwacyjne, regulacja i naprawa mogą być przeprowadzane wyłącznie przez eksperta w specjalistycznym zakładzie.
- Jeśli pojawią się jakiegokolwiek pytania, na które nie ma odpowiedzi w niniejszej instrukcji, prosimy o kontakt z naszym biurem obsługi klienta lub z innym specjalistą.

b) Montaż

- **Montaż produktu może być wykonany jedynie przez wykwalifikowany personel (np. elektryka) zaznajomiony z odpowiednimi przepisami (np. VDE - Zrzeszenia Elektryków Niemieckich)!**

Nieprawidłowa praca z siecią elektryczną zagraża bezpieczeństwu nie tylko Państwa, ale i innych osób!

W przypadku braku specjalistycznej wiedzy dotyczącej bezpieczeństwa elektrycznego, nie należy samodzielnie przeprowadzać montażu produktu, lecz zlecić go ekspertowi.

- Termostat należy montować i użytkować wyłącznie w zamkniętych obudowach. Z obudowy może wystawać jedynie osłona pokrętki. Na osłonie należy zamontować dołączone pokrętko (lub każde inne nadające się do tego pokrętko).
- Koniecznie należy przestrzegać podanych odstępów bezpieczeństwa pomiędzy częściami przewodzącymi prąd (kontakty termostatu lub podłączenia itp.) oraz częściami obudowy, których można dotknąć (urządzenie, w które będzie wbudowany termostat).
- Urządzenie, w które będzie wbudowany termostat, należy odłączyć od zasilania sieciowego i wszystkich innych kabli i przewodów. Wyciągnij wtyczkę z gniazdka.

Jeśli urządzenie nie jest wyposażone we wtyczkę sieciową, lecz jest stale podłączone do zasilania sieciowego, należy wyłączyć odpowiedni bezpiecznik i dodatkowo wyłączyć wyłącznik różnicowoprądowy, tak, aby doprowadzenie prądu zostało odłączone od wszystkich biegunów zasilania sieciowego.

Zabezpiecz bezpiecznik i wyłącznik różnicowoprądowy przed niepożądanym ponownym włączeniem, np. poprzez tabliczkę ostrzegawczą.

Sprawdź brak napięcia za pomocą odpowiedniego przyrządu pomiarowego (np. multimetr).

- Kondensatory znajdujące się w urządzeniu, w którym termostat ma zostać zamontowany, mogą być naładowane przez długi czas nawet po wyłączeniu i odłączeniu go od napięcia sieciowego. Stwarza to zagrożenie dla życia wskutek porażenia prądem.
- Nie używaj termostatu w pomieszczeniach lub przy niekorzystnych warunkach otoczenia, w których są lub mogą być łatwopalne gazy, para lub kurz. Istnieje niebezpieczeństwo wybuchu!
- Nie wolno przekraczać mocy podłączeniowej termostatu.
- W trakcie montażu rurki kapilarnej i czujnika zwróć uwagę na to, aby ani rurka ani czujnik nie były zgięte, ściśnięte lub uszkodzone w żaden inny sposób. Nie można i nie wolno skrać lub obcinać ani rurki kapilarnej ani czujnika. Nie wkładaj śrub i in. przez czubek czujnika. W ten sposób termostat stanie się bezużyteczny!

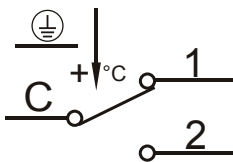
Montaż i podłączenie



Zwróć uwagę na wskazówki dotyczące bezpieczeństwa!

• Termostat jest wyposażony w 4 miejsca podłączeniowe dla końcówek kablowych, zwróć uwagę na nadruk na spodzie termostatu.

• W razie wątpliwości, zleć wbudowanie i podłączenie termostatu osobie wykwalifikowanej.



Funkcjonowanie

• W długiej rurce kapilarnej (i w czubku czujnika), która jest na stałe przymocowana do termostatu, znajduje się płyn, który rozszerza się trakcie nagrzewania. W termostacie na końcu rurki kapilarnej znajduje się tzw. komora ciśnieniowa, która poprzez oś regulacji jest mechanicznie sprężana.

• Grzanie uruchomione poprzez styk zwiększa np. temperaturę, płyn w odpowiednio zamontowanym czujniku ogrzewa i rozszerza się.

• Po osiągnięciu pewnej temperatury nastawnik przerywa obwód przy puszcze ciśnieniowej.

• Temperatura spada, płyn w rurce kapilarnej zmniejsza objętość.

• Po osiągnięciu odpowiedniej temperatury, nastawnik ponownie zamyka obwód i proces rozpoczyna się od nowa.

• Temperaturę, przy której termostat ma przerwać obwód, można zmienić poprzez oś regulującą.

• Ponieważ nie jest to elektroniczny układ sterowania, w przypadku tego termostatu nie ma możliwości precyzyjnej regulacji temperatury.

→ Dzięki kontaktowi przełączającemu można obniżyć jak i zwiększać temperaturę, w zależności które kontakty termostatu zostaną użyte do podłączenia (C + 2 lub C + 1).

Utylizacja



Produkt należy utylizować po zakończeniu jego eksploatacji zgodnie z obowiązującymi przepisami prawnymi.

Dane techniczne

Napięcie robocze..... 110 - 250 V/AC, 50/60 Hz

Obciążenie styków..... 16(4) A

Zakres regulacji 0 – 90 °C

Różnica przełączania 5±3 °C

Dokładność..... ±5 °C

Temperatura obudowy maks. 80 °C

Temperatura czujnika maks. 110 °C

Klasa ochrony..... IP20

Długość czujnika..... 68 mm

Ø czujnika..... 6,5 mm

Długość rurki kapilarnej 1 m

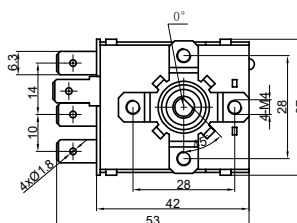
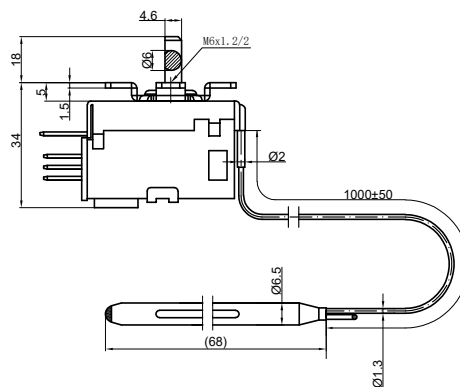
Promień gięcia..... min. 5 mm

Warunki pracy..... od 0 do +90 °C, 10 - 90 % wilgotności względnej

Warunki przechowywania..... od -15 do +90 °C, 10 - 90 % wilgotności względnej

Wymiary (dł. x szer. x wys.).... 62 x 55 x 54 mm (bez pierścienia i czujnika)

Waga 113 g



To publikacja została opublikowana przez Conrad Electronic SE, Klaus-Conrad-Str. 1, D-92240 Hirschau, Niemcy (www.conrad.com).

Wszelkie prawa odnośnie tego tłumaczenia są zastrzeżone. Reprodukowanie w jakiegokolwiek formie, kopiowanie, tworzenie mikrofilmów lub przechowywanie za pomocą urządzeń elektronicznych do przetwarzania danych jest zabronione bez pisemnej zgody wydawcy. Powielanie w całości lub w części jest zabronione. Publikacja ta odpowiada stanowi technicznemu urządzeń w chwili druku.

Copyright 2022 by Conrad Electronic SE.

*1465106_V3_0422_02_dm_mh_pl