



PL Instrukcja użytkownika

## Taśma diodowa, RGB, 3 m

Nr zamówienia 1485028

### Użytkowanie zgodne z przeznaczeniem

Produkt służy do efektywnego oświetlenia i należy go montować oraz używać wyłącznie w suchych i zamkniętych pomieszczeniach wewnętrznych. Umieszczona na spodzie taśmy diodowej taśma samoprzylepna umożliwia mocowanie na przystosowanych do tego przedmiotach, np. meblach. Urządzenie sterowane jest poprzez włącznik/wyłącznik.

→ Produkt jest przeznaczony wyłącznie do użytku w suchych pomieszczeniach wewnętrznych.

Ze względów bezpieczeństwa oraz względów licencyjnych, nie można modyfikować i/lub zmienić produktu. W przypadku korzystania z produktu w celach innych niż opisane, produkt może zostać uszkodzony. Niewłaściwe użytkowanie może ponadto spowodować zagrożenia, takie jak zwarcia, oparzenia, porażenie prądem, itp. Dokładnie przeczytać instrukcję obsługi i zachować ją do późniejszego wykorzystania. Produkt można przekazywać osobom trzecim wyłącznie z załączoną instrukcją obsługi.

Produkt jest zgodny z obowiązującymi wymogami krajowymi i europejskimi. Wszystkie nazwy firm i produktów są znakami towarowymi ich właścicieli. Wszelkie prawa zastrzeżone.

### Zakres dostawy

- Taśma diodowa
- 2x uchwyt na kabel
- Instrukcja użytkownika



### Aktualne instrukcje użytkownika

Pobierz najnowsze instrukcja ze strony [www.conrad.com/downloads](http://www.conrad.com/downloads) lub zeskanuj kod QR. Postępować zgodnie z instrukcjami, podanymi na stronie internetowej.

### Objaśnienie symboli



Symbol błyskawicy pojawia się, jeśli istnieje zagrożenie dla zdrowia, np. ryzyko porażenia prądem.



Symbol wykrzyknika w trójkącie oznacza ważne uwagi zawarte w niniejszej instrukcji obsługi, których należy przestrzegać.



Klasa ochrony 2 (podwójna lub wzmocniona izolacja, izolacja bezpieczeństwa)



Wyłącznie do użytku wewnątrz.



Symbol „strzałki” pojawia się, gdy podawane są konkretne wskazówki i uwagi dotyczące obsługi.

### Wskazówki dotyczące bezpieczeństwa użytkownika



**Dokładnie przeczytać instrukcję obsługi i przestrzegać zawarte w niej wskazówki dotyczące bezpieczeństwa. Nie ponosimy żadnej odpowiedzialności za obrażenia oraz szkody spowodowane nieprzestrzeganiem wskazówek bezpieczeństwa i informacji zawartych w niniejszej instrukcji obsługi. Co więcej, w takich przypadkach użytkownik traci gwarancję.**

#### a) Ogólne

- Produkt nie jest zabawką. Należy trzymać go poza zasięgiem dzieci i zwierząt.
- Dopilnować, aby materiały opakowaniowe nie zostały pozostawione bez nadzoru. Dzieci mogą się zacząć nimi bawić, co jest niebezpieczne.
- Chronić produkt przed ekstremalnymi temperaturami, silnymi wibracjami, wysoką wilgotnością, wilgocią, palnymi gazami, oparami i rozpuszczalnikami.
- Nie narażać produktu na obciążenia mechaniczne.

• Jeśli bezpieczna praca nie jest dłużej możliwa, należy przerwać użytkowanie i zabezpieczyć produkt przed ponownym użyciem. Bezpieczna praca nie jest możliwa, jeśli produkt:

- został uszkodzony;
- nie działa prawidłowo,
- był przechowywany przez dłuższy okres czasu w niekorzystnych warunkach lub,
- został nadmiernie obciążony podczas transportu.
- Z produktem należy obchodzić się ostrożnie. Wstrząsy, uderzenia lub upuszczenie produktu spowodują jego uszkodzenie.
- Jeśli istnieją wątpliwości w kwestii obsługi, bezpieczeństwa lub podłączania produktu, należy zwrócić się do wykwalifikowanego fachowca.
- Prace konserwacyjne, regulacja i naprawa mogą być przeprowadzane wyłącznie przez eksperta w specjalistycznym zakładzie.
- Jeśli pojawiają się jakiegokolwiek pytania, na które nie ma odpowiedzi w niniejszej instrukcji, prosimy o kontakt z naszym biurem obsługi klienta lub z innym specjalistą.

#### b) Bezpieczeństwo elektryczne

- Gniazdko sieciowe, w które wkłada się urządzenie, musi być łatwo dostępne.
- Dołączony do produktu zasilacz sieciowy należy używać jako jedyne źródło zasilania.
- Źródłem napięcia dla zasilacza sieciowego może być przepisowe gniazdo zasilania sieci publicznej.  
Przed podłączeniem zasilacza sieciowego należy upewnić się, że wartość napięcia podana na zasilaczu jest zgodna z wartością napięcia sieci elektrycznej.
- Jeśli zasilacz zostanie uszkodzony, nie należy kontynuować użytkowania produktu.

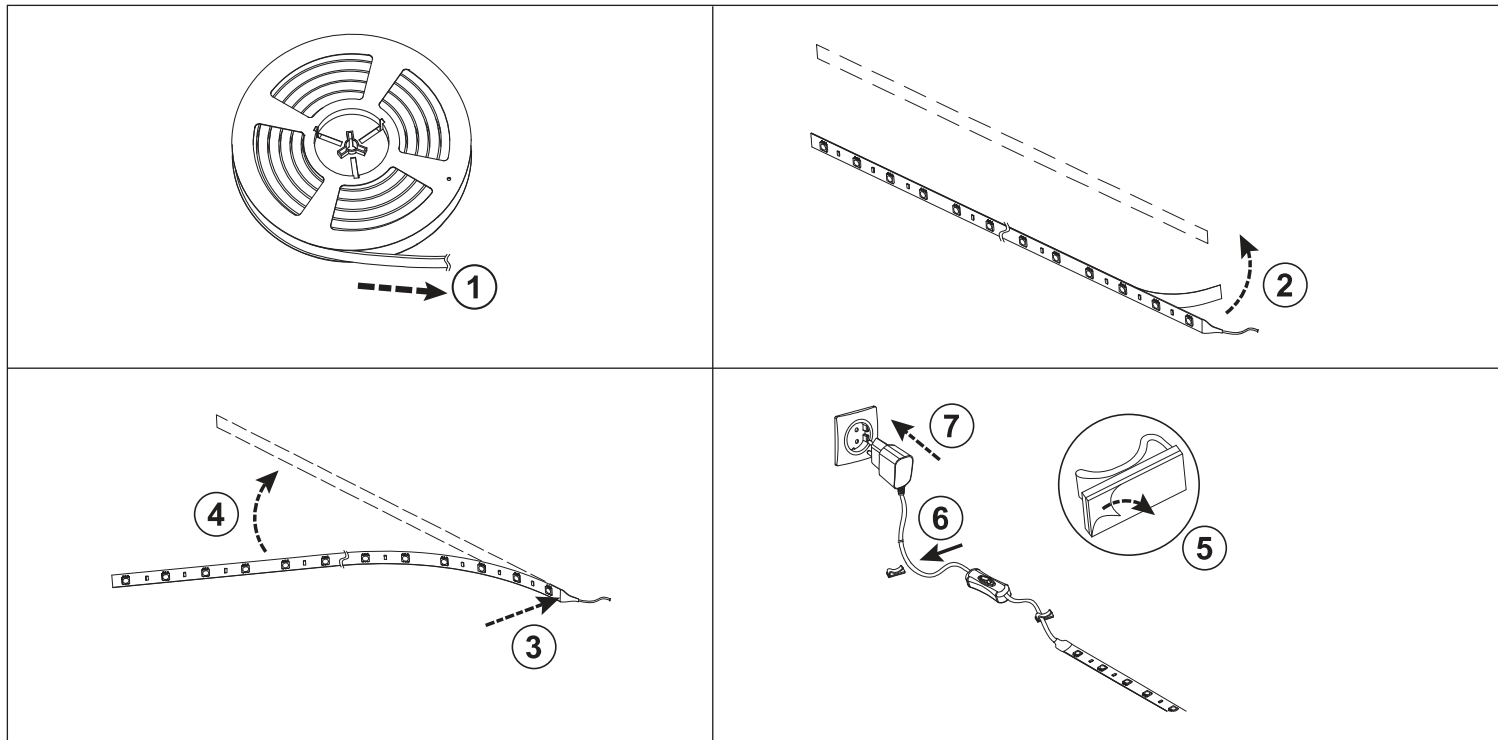
Wyłącz wszystkie bieguny gniazdka sieciowego, do którego podłączony jest zasilacz (wyłącz odpowiedni wyłącznik instalacyjny lub wykręć bezpiecznik, następnie wyłącz wyłącznik różnicowoprądowy). Dopiero wtedy wyciągnij zasilacz z gniazdka sieciowego.

Zastąp uszkodzony zasilacz wyłącznie zasilaczem o identycznej budowie.

- Zasilacza sieciowego nie należy podłączać ani odłączać mokrymi rękami.
- Nigdy nie odłączać zasilacza sieciowego od gniazda, ciągnąc za przewód. Odłączać wyłącznie, trzymając za uchwyty na wtyczce.
- Podczas instalacji należy upewnić się, że kabel nie jest ściśnięty, zagięty lub uszkodzony przez ostre krawędzie.
- Kabel sieciowy jest nie do zastąpienia. Jeśli zostanie on uszkodzony, należy zutilizować cały produkt.
- Odłączać wyłącznie, trzymając za uchwyty na wtyczce. Istnieje ryzyko odniesienia obrażeń.
- Ze względów bezpieczeństwa podczas burzy należy odłączyć zasilacz sieciowy od gniazda sieci elektrycznej.

#### c) Montaż podłączenie i obsługa

- Urządzenie musi zostać zamontowane i eksploatowane jedynie w suchych pomieszczeniach zamkniętych.
- Produkt należy chronić przed wilgocią, w przypadku zasilacza istnieje śmiertelne ryzyko porażenia prądem!
- Nie należy korzystać z produktu w otoczeniu zagrożonym wybuchem, w którym znajdują się np. łatwopalne ciecze, gazy lub pyły! Istnieje niebezpieczeństwo wybuchu!
- Z produktu korzystać wyłącznie w klimacie umiarkowanym. Lampka nie nadaje się do używania w klimacie tropikalnym.
- W zakładach prowadzących działalność gospodarczą należy przestrzegać przepisów bhp zezwolenia zawodowego ubezpieczenia od wypadków dotyczących urządzeń elektrycznych i środków eksploatacji.
- Nie należy użytkować produktu w opakowaniu.
- Nie należy wieszać żadnych przedmiotów na produkcie ani go zakrywać.



- ⚠ • W trakcie użytkowania trzymaj produkt z daleka od łatwopalnych przedmiotów i materiałów.
- Uwaga, światło diody LED:
  - Nie patrzeć bezpośrednio w strumień światła diody LED!
  - Nie należy patrzeć bezpośrednio przez przyrządy optyczne!

### Montaż taśmy diodowej i uchwytu kabla

- ⚠ Wybierz miejsce montażu, które jest wolne od wilgoci, wody, brudu i silnego nasłonecznienia.
- Nie montuj taśmy diodowej, gdy jest ona podłączona do prądu.
- Zwróć uwagę na to, aby taśma diodowa nie stwarzała ryzyka potknięcia.
- ➔ W trakcie montażu zwróć uwagę na powyższy rysunek.

#### a) Taśma diodowa

- Całkowicie rozwiń taśmę diodową (1).
- Jeśli nie potrzebujesz pełnej długości taśmy, można ją przeciąć nożyczkami w zaznaczonych miejscach. Odciętego kawałka już nie można ponownie użyć.
- Umieszczona na spodzie taśmy diodowej taśma samoprzylepna umożliwia mocowanie na przeznaczonych do tego przedmiotach, np. meblach i in.
  - Taśmę diodową należy montować w taki sposób, aby nie była ona wystawiona na mechaniczne obciążenia.
  - Nie należy montować jej w rejonie podłogi, bo w przypadku nastąpienia zostanie ona uszkodzona.
- Przed naklejeniem taśmy diodowej dokładnie wyczyść powierzchnię przeznaczoną do jej montażu z kurzu, brudu i tłuszczu, ponieważ w innym przypadku taśma odleci się ponownie od powierzchni.
- Po kawałku odklejaj taśmę ochronną i przyklejaj taśmę diodową (2, 3, 4).
  - Nie używaj przy tym siły.
  - **Ważne!** Należy zauważyć, że taśma samoprzylepna może pozostawić nieusuwalne ślady na powierzchni montażowej.

#### b) Uchwyt kabla

Uchwyt kabla montowane są w ten sam sposób (na taśmę samoprzylepną) jak taśma diodowa (5). Po montażu uchwytów kabla wsuń kabel w uchwyty kabla (6).

### Uruchomienie

- ⚠ Nie należy użytkować produktu, gdy jest on zwinięty. Nigdy nie przykrywać produktu, gdy znajduje się w użyciu.
- ➔ Diody LED nie posiadają funkcji ściemniania, nie podlegają również wymianie.
- ➔ Odłącz produkt od zasilania sieciowego, jeśli nie jest on używany przez dłuższy czas.

- Podłącz zasilacz do odpowiedniego gniazdka sieciowego (7).
- Włączaj i wyłączaj taśmę diodową przy pomocy włącznika/wyłącznika.

### Konserwacja i czyszczenie

- Przed rozpoczęciem czyszczenia produktu, zawsze wyciągaj zasilacz z gniazdka sieciowego.
- Nie stosować agresywnych detergentów, alkoholu ani innych rozpuszczalników chemicznych, ponieważ mogą one spowodować uszkodzenie obudowy a nawet ograniczyć funkcjonalność produktu.
- Do czyszczenia produktu należy stosować suchą, niestrzępiącą się szmatkę.

### Utylizacja

- ♻ Elektroniczne urządzenia mogą być poddane recyklingowi i nie należą do odpadów z gospodarstw domowych. Produkt należy utylizować po zakończeniu jego eksploatacji zgodnie z obowiązującymi przepisami prawnymi.

W ten sposób użytkownik spełnia wymogi prawne i ma swój wkład w ochronę środowiska.

### Dane techniczne

Napięcie wejściowe .....	100 – 240 V/AC, 50/60 Hz
Napięcie wyjściowe/moc wyjściowa .....	12 V/DC, 5 W
Lampki .....	LED, 96 sztuk
Kolory świecenia.....	czerwony, zielony, niebieski, żółty
Długość.....	300 cm
Warunki pracy lub przechowywania .....	-20 do +40 °C, 0 – 90 % wilgotności względnej (bez kondensacji)
Wymiary (dł. x szer. x wys.) .....	3000 x 8 x 2,5 mm
Waga .....	180 g

To publikacja została opublikowana przez Conrad Electronic SE, Klaus-Conrad-Str. 1, D-92240 Hirschau, Niemcy (www.conrad.com).

Wszelkie prawa odnośnie tego tłumaczenia są zastrzeżone. Reprodukowanie w jakiegokolwiek formie, kopiowanie, tworzenie mikrofilmów lub przechowywanie za pomocą urządzeń elektronicznych do przetwarzania danych jest zabronione bez pisemnej zgody wydawcy. Powielanie w całości lub w części jest zabronione. Publikacja ta odpowiada stanowi technicznemu urządzeń w chwili druku.

Copyright 2016 by Conrad Electronic SE.

\*1485028\_v1\_0816\_02\_jh\_m\_pl\_(2)