

INSTRUKCJA OBSŁUGI

Nr produktu 001485843

**Zwijacz do węża ogrodowego Holzmann  
Maschinen WSR15M WSR15M, 1/2 ", 15 m**





### Drogi kliencie

Niniejsza instrukcja zawiera ważne informacje i instrukcje dotyczące instalacji i prawidłowego działania zwijacza do węża ogrodowego.

W niniejszej instrukcji zastępuje się zwykłą nazwą handlową urządzenia (patrz okładka) nazwą „maszyna”.

Niniejsza instrukcja jest częścią produktu i nie powinna być przechowywana oddzielnie bez produktu. Zachowaj ją na przyszłość a jeśli oddasz ten produkt do użycia innym ludziom, należy go przekazać wraz z instrukcją obsługi.



### Należy przeczytać i przestrzegać instrukcji bezpieczeństwa!

Przed użyciem produktu należy dokładnie przeczytać tę instrukcję. Ułatwia właściwe użycie produktu a także zapobiegnie niewłaściwym użyciem i uszkodzeniem produktu oraz zdrowia użytkownika.

Ze względu na ciągłe postępy w projektowaniu produktów zdjęcia konstrukcji i treść mogą się nieznacznie różnić. Jeśli odkryjesz jakieś błędy, poinformuj nas o tym.

Dane techniczne mogą ulec zmianie!

**Należy sprawdzić zawartość produktu zaraz w momencie dostawy w celu emanacji ewentualnych uszkodzeń wynikających z transportu, lub brakujących części. Roszczenia z tytułu uszkodzenia lub brakujących części muszą być zgłoszone zaraz po wstępnym otrzymaniu produktu i rozpakowaniu go przed uruchomieniem. Należy zrozumieć, że późniejsze roszczenia nie będą akceptowane.**

## Bezpieczeństwo

### Przeznaczenie produktu

Zwijacz węża ogrodowego WSR 15M został zaprojektowany do użytku w prywatnych gospodarstwach domowych, i nie jest przeznaczony do celów komercyjnych.

Producent nie jest odpowiedzialny za powstałe szkody powstałe w wyniku niewłaściwego użycia lub niewłaściwego działania.

Zwijacz węża ogrodowego nadaje się do podłączenia do źródła wody domowej.

Po użyciu, wąż może być zwijany automatycznie za pomocą zamontowanego na ścianie uchwyty za pomocą jednego prostego pociągnięcia. Zwijacz węża ogrodowego WSR15M jest montowany na ścianie za pomocą dołączonego uchwyty ściennego. Posiada zmienny zakres obrotu o 180 stopni.

### Instrukcje bezpieczeństwa



**Produkt ten nie jest przeznaczony dla osób (w tym dzieci) o ograniczonych zdolnościach fizycznych, sensorycznych lub umysłowych lub braku doświadczenia i umiejętności. Chyba że osoby takie są pod nadzorem osoby odpowiedzialnej za ich bezpieczeństwo lub otrzymały dokładne instrukcje dotyczące korzystania z tego produktu. Dzieci powinny być nadzorowane, aby zapobiec zabawie z tym produktem.**

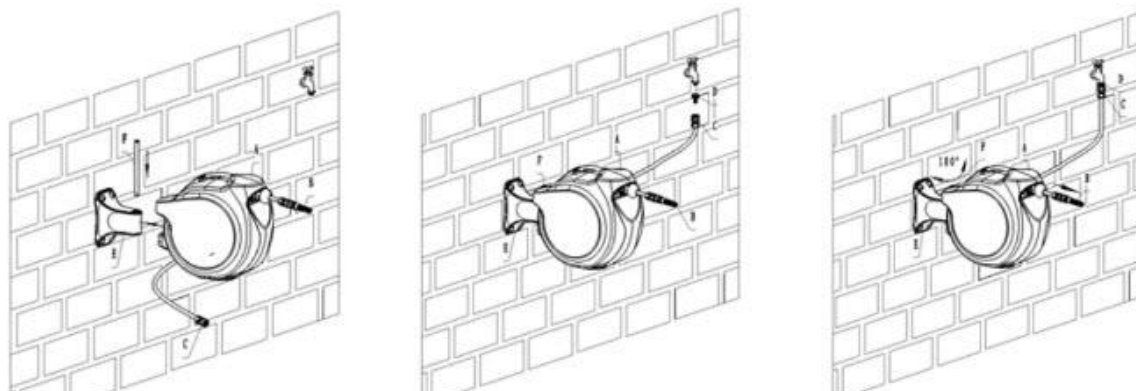


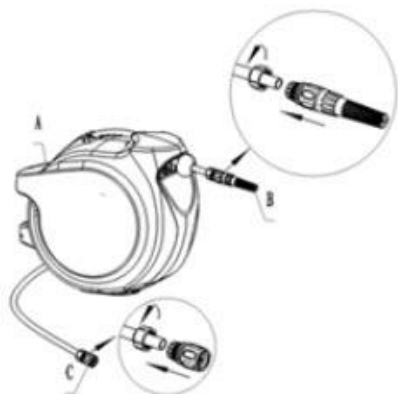
#### Informacje dotyczące przechowywania:

- Upewnij się że wąż jest całkowicie opróżniony z wody przez przechowywaniem.
- Należy przechowywać urządzenie w suchym miejscu.

### Złożenie i montaż

Zamontuj uchwyt na ścianę w pobliżu dopływu wody domowej, Instalacja (patrz rysunek) zależy od lokalizacji i wysokości montażu. Podczas wiercenia otworów pamiętaj o zachowaniu właściwego wymiaru.





## Działanie

### Instrukcje dotyczące działania



**Jeśli wąż jest rozwinięty na pełną długość, nie próbuj dalej wyciągać węża może zostać pęknięty i może z tego powodu wyrządzić dodatkowe szkody.**

**Upewnij się ma swobodę przy zwijaniu. Nie powinien być brudny, gdy jest zwinięty, aby zapewnić prawidłową funkcję automatycznego zwijania.**

Sprężyna steruje automatycznym mechanizmem zwijania – mechanizm blokujący blokuje wyciągnięcie węża. Wąż może być zamocowany na wybranej długości. Można montować zwijacz do węża ogrodowego za pomocą kołków do ściany.

Zwijacz do węża WSR15M jest odporny na zgięcia. Odłącz dopływ wody przed zwinięciem węża.

Po zakończeniu pracy całkowicie rozwiń wąż.

Nie wystawiaj węża na działanie zimnej temperatury przez dłuższy czas, ponieważ takie działanie może uszkodzić elastyczność węża a w takim wypadku zwijanie było by bardziej skomplikowane.



### Informacja

Użycie pewnych roztworów zawierających składniki które mogą uszkodzić metalową powierzchnię, jak również stosowanie środków piorących może uszkodzić powierzchnię maszyny!

Należy czyścić powierzchnię maszyny za pomocą wilgotnej szmatki nasączonej łagodnym roztworem.

### Rozwinięcie węża

Rozwiń wąż na żądaną długość (minimum 1,5 metra). Funkcja zatrzymania zwijacza węża może być włączona i może zostać zauważona poprzez słyszalne kliknięcia.

### Zwinięcie węża

Pociągnij wąż trochę szybciej o 30 cm jeśli nie usłyszysz szumu. Trzymać wąż w ręce do momentu całkowitego zwinięcia.



Jeśli wąż zostanie upuszczony podczas zwijania, koniec węża mógłby się zwijać w sposób niekontrolowany. W ten sposób mogło by dojść do zranienia Ciebie lub innej osoby w pobliżu, dlatego nigdy nie upuszczaj węża podczas zwijania. Utrzymuj kontrolę nad węzem aż do końca zwijania.

## Utylizacja

### a) Produkt



Urządzenie elektroniczne są odpadami do recyklingu i nie wolno wyrzucać ich z odpadami gospodarstwa domowego. Pod koniec okresu eksploatacji, dokonaj utylizacji produktu zgodnie z odpowiednimi przepisami ustawowymi. Wyjmij włożony akumulator i dokonaj jego utylizacji oddzielnie

### b) Akumulatory



Ty jako użytkownik końcowy jesteś zobowiązany przez prawo (rozporządzenie dotyczące baterii i akumulatorów) aby zwrócić wszystkie zużyte baterie i akumulatory.

Pozbywanie się tych elementów w odpadach domowych jest prawnie zabronione.

Zanieczyszczone akumulatory są oznaczone tym symbolem, aby wskazać, że unieszkodliwianie odpadów w domowych jest zabronione. Oznaczenia dla metali ciężkich są następujące: Cd = kadm, Hg = rtęć, Pb = ołów (nazwa znajduje się na akumulatorach, na przykład pod symbolem kosza na śmieci po lewej stronie).

Używane akumulatory mogą być zwracane do punktów zbiórki w miejscowości, w sklepach lub gdziekolwiek są sprzedawane. Możesz w ten sposób spełnić swoje obowiązki ustawowe oraz przyczynić się do ochrony środowiska.

W ten sposób spełniają Państwo obowiązki prawne i wnoszą wkład w ochronę środowiska.

### Ważne

Instalacja innych niż oryginalnych części zamiennych spowoduje utratę gwarancji!

Więc należy zawsze używać oryginalnych części zamiennych.

Przy składaniu zamówienia części zamiennych, należy skorzystać z formularza serwisowego, który można znaleźć w ostatnim rozdziale tej instrukcji.

Zawsze należy zanotować typ maszyny, numer części zamiennej i nazwę części. Zalecamy skopiowanie diagramu części zamiennych i zaznaczenie potrzebnej części.

**Dane techniczne**

Zwijacz węża ogrodowego WSR 15M	
Materiał obudowy	PP
Materiał węża	PVC z przewodem
Długość węża	15 + 1 metr
Średnica węża	½"
Waga	4 kg
Maksymalne ciśnienie robocze	8 bar (0,8MPa)
Zakres obrotu	180°

