



Geräte für Haus und Garten

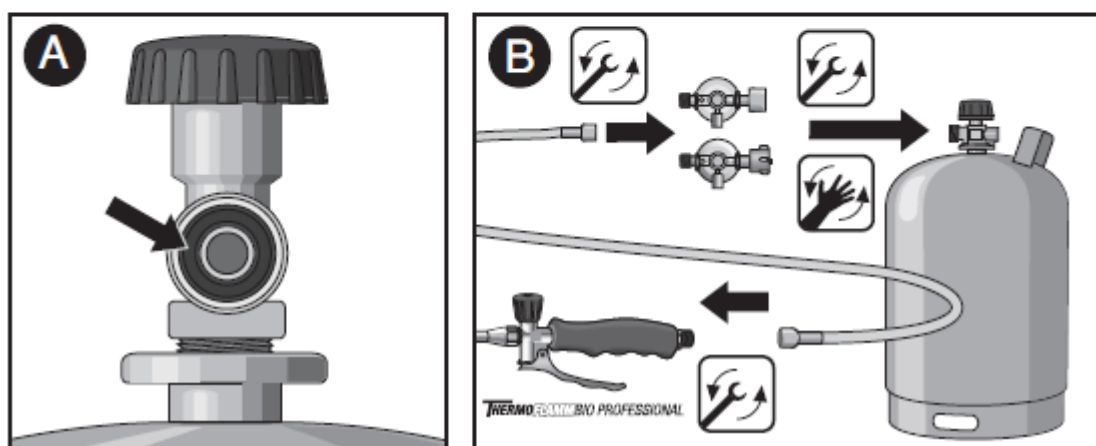
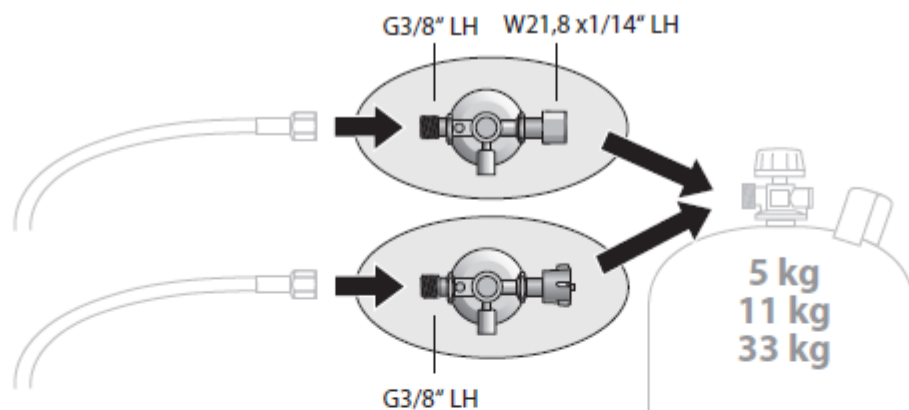


## **Reduktor ciśnienia**

**Gloria**

**INSTRUKCJA OBSŁUGI**

**Nr produktu 1485901**



### Symbole używane w instrukcji obsługi

**NIEBEZPIECZEŃSTWO!** Ten poziom ostrzeżenia wskazuje bliską sytuację niebezpieczną. Postępować zgodnie z instrukcjami ostrzeżenia, aby uniknąć poważnych lub śmiertelnych kontuzji.

**UWAGA!** Ten poziom ostrzeżenia wskazuje na potencjalnie niebezpieczną sytuację. Postępować zgodnie z instrukcjami ostrzeżenia, aby uniknąć ryzyka kontuzji.

**ZWRÓĆ UWAGĘ!** Ten poziom ostrzeżenia wskazuje na potencjalne niebezpieczeństwo uszkodzenia mienia. Postępować zgodnie z instrukcjami aby uniknąć szkód.

**Informacja!** Informacja wskazuje na element wiedzy lub ilustrację, które pomogą w obsłudze i zrozumieniu zasady działania reduktora ciśnienia.

## Ważne instrukcje bezpieczeństwa

---

**Niniejsza instrukcja obsługi przybliży istotne instrukcje bezpieczeństwa i informacje wymagane do prawidłowej obsługi reduktora ciśnienia!**

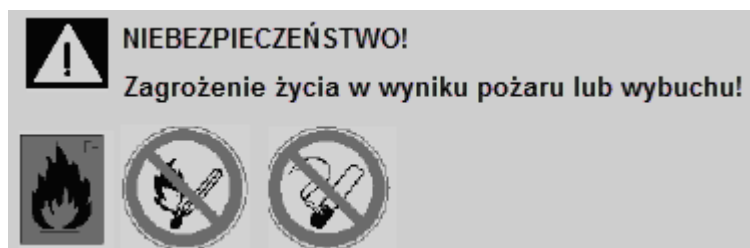
**Proszę przeczytać uważnie instrukcje obsługi i zachować je w bezpiecznym miejscu udostępniając je każdemu użytkownikowi reduktora ciśnienia!**

**Należy także stosować się do instrukcji bezpieczeństwa butli z gazem i **THERMOFLAMM BIO PROFESSIONAL**.**

**Wszystkie instrukcje bezpieczeństwa służą również użytkownikowi!**

- Reduktor ciśnienia jest zgodny z ogólnymi przyjętymi zasadami technicznymi i odpowiednimi regulacjami dotyczącymi bezpieczeństwa.
- Używać reduktora ciśnienia zgodnie z przeznaczeniem!
- Reduktor ciśnienia może być używany przy temperaturze wyższej niż -2°C
- Reduktor ciśnienia nie nadaje się do zastosowań kempingowych.
- **Reduktor ciśnienia może być używany wyłącznie z:**
  - **Komercyjnych butli z gazem propan/butan o wadze 5 kg/ 11 kg lub 33 kg (nie zawarte w dostawie). Używanie z innymi rodzajami butli może być niebezpieczne.**
- Wymienić reduktor ciśnienia na nowy po 10 latach (zob. datę produkcji).
- **UWAGA!**

Proszę zwrócić uwagę na to, że zgodnie z prawem nie jesteśmy odpowiedzialni za uszkodzenia wynikające z użytkowania naszego produktu, gdy uszkodzenia były spowodowane niewłaściwą naprawą lub nie zastosowaniem oryginalnych części zamiennych zastępujących uszkodzone lub zużyte elementy, a naprawa nie została przeprowadzona przez Obsługę Klienta lub serwisanta autoryzowanego serwisu. Tyczy się to również akcesoriów.



Niebezpieczeństwo dla życia w związku z niewłaściwym użytkowaniem! Z tego powodu stosować się do instrukcji bezpieczeństwa:

- Obsługiwać reduktor ciśnienia wyłącznie na zewnątrz. Nigdy nie używać reduktora w garażu lub w miejscach gdzie trzymane są substancje palne jak benzyna.

- Chronić reduktor ciśnienia przed skażeniem jak np. kapiąca woda, olej, błoto, itp.

**- Jeśli czujesz gaz, natychmiast zamknij zawór butli i sprawdź ją pod kątem wycieków. Aby upewnić się, że nie ma wycieków połącz miejsca spawów i obudowę zaworu letnią wodą z mydlinami. Jeśli nie pojawiają się bańki reduktor nie jest uszkodzony i jest gotowy do użycia.**

**Jeśli pojawią się jakieś bańki, pod żadnym pozorem nie używać reduktora ciśnienia. W takim wypadku butla z gazem musi zostać natychmiast zamknięta i odłączona od reduktora ciśnienia. Reduktor ciśnienia powinien zostać przetestowany przez technika lub dealera pod kątem wycieku. Nigdy nie szukać wycieku w zamkniętych pomieszczeniach ani płomieniem!**

### **Użytkowanie zgodnie z przeznaczeniem**

---

Reduktor ciśnienia jest zaprojektowany z myślą o ciekłym gazie ze zmiennym ciśnieniem wchodzącym (ciśnienie butli) i stałym ciśnieniem wyjściowym i musi być przykręcony bezpośrednio na zawór butli z gazem.

Producent zrzeka się odpowiedzialności za szkody wynikające z użytkowania niezgodnie z przeznaczeniem, niewłaściwej obsługi lub niewykwalifikowanych napraw. Takie działania spowodują również utratę gwarancji.

**Reduktor ciśnienia nie jest zaprojektowany z myślą o użytku komercyjnym!**

### **W przypadku niebezpieczeństwa**

---

Użyć gaśnicy w przypadku pojawienia się ognia i braku ryzyka z tego wynikającego. W przypadku pożaru w razie możliwości wyciągnąć ze strefy niebezpieczeństwa butle z gazem.

### **Dane techniczne**

---

Rodzaj:	Reduktor ciśnienia dla ciekłego gazu
Rodzaj gazu:	Propan; mieszanina propanu i butanu
Przepływ:	maks. 8kg / h
Gwint wyjściowy:	G3/8" LH
Gwint wejściowy:	W21,8 x 1/14" LH
Ciśnienie wyjściowe:	stałe, 4 bar

## Rozpoczęcie użytkowania

---

### Montaż

- Zanim reduktor zostanie zamontowany sprawdzić czy uszczelka w zaworze jest na swoim miejscu (zob. rys. A).
- Zawór butli z gazem musi być zamknięty!
- Dobrze dokręcić zawór redukcyjny na butli z gazem za pomocą nakrętki. Strzałka na reduktorze ciśnienia musi być skierowana w stronę przepływu gazu przez reduktor.



#### **NIEBEZPIECZEŃSTWO!**

**Zagrożenie życia w wyniku pożaru lub wybuchu!**

Zagrożenie życia w wyniku niewłaściwego użytkowania! Z tego powodu stosować się do następującej instrukcji bezpieczeństwa:

- Podczas obracania reduktora ciśnienia po dokręceniu go do zaworu mogą pojawić się wycieki. Nigdy tego nie robić po zamontowaniu reduktora ciśnienia!

- Teraz podpiąć **THERMOFLAMMIBIO PROFESSIONAL**, zob. rys. B. Ścisłe stosować się do instrukcji użytkownika **THERMOFLAMMIBIO PROFESSIONAL**. Sprawdzić czy ten reduktor ciśnienia 000182.5000 jest dopuszczony do użytku z urządzeniem zasilanym gazem, które chcesz zastosować.



**Informacja!** Wszystkie gwinty są lewostronne (zob. rys. B).

### Test wycieku

- Sprawdzić połączenia gwintowe pod kątem wycieków (zgodnie z procedurami opisanymi wcześniej w instrukcji)!

### Działanie

- Po prawidłowym montażu reduktora ciśnienia i **THERMOFLAMMIBIO PROFESSIONAL** wszystkie komponenty mogą być użytkowane zgodnie z instrukcją obsługi **THERMOFLAMMIBIO PROFESSIONAL**.

### Konserwacja i przechowywanie

---

- Reduktor ciśnienia nie wymaga żadnej specjalnej uwagi. Zwrócić uwagę, czy pierścienie mocujące są na swoim miejscu i czy są w dobrym stanie technicznym.
- Reduktor ciśnienia po zdemontowaniu z butli gazowej musi być przechowywany w suchym miejscu i w razie możliwości pod kluczem i bez styczności z dziećmi.

Rezerwujemy sobie prawo do wprowadzenia zmian technicznych bez wcześniejszego informowania!