

INSTRUKCJA OBSŁUGI

Nr produktu 1491085

Bezprzewodowa kamera cofania ProUser APR043x2



APR043X2



PROUSER®

WPROWADZANIE

Pro-User APR043X2 należy do rodziny zaawansowanych samochodowych systemów cofania produkowanych przez Pro User International Ltd. Bezprzewodowa kamera cofania i monitor Pro-User, gdy są używane zgodnie z opisem, poprawią Twoją zdolność widzenia za samochodem, kamper, przyczepa lub minivan. Podjęliśmy wiele działań w zakresie kontroli jakości, aby zapewnić, że Twój produkt dotrze w najlepszym stanie i będzie działał zgodnie z Twoimi oczekiwaniami.

Prosimy o uważne przeczytanie i przestrzeganie poniższych instrukcji bezpieczeństwa i obsługi.

WAŻNE INSTRUKCJE BEZPIECZEŃSTWA

Przed instalacją

Jeśli nie masz pewności co do pracy z okablowaniem pojazdu 12 V DC, zdejmowania i ponownego montażu paneli wewnętrznych, wykładziny, deski rozdzielczej lub innych elementów pojazdu, skontaktuj się z producentem pojazdu lub rozważ profesjonalną instalację systemu kamer.

Ingerencja

To urządzenie, jak również wszystkie inne urządzenia bezprzewodowe, mogą podlegać zakłóceniom. Zakłócenia mogą być powodowane przez telefony komórkowe, zestawy słuchawkowe Bluetooth, routery Wi-Fi, linie energetyczne i inne różne urządzenia elektryczne itp.

Naprawa

System kamer nie powinien być otwierany. Każda próba modyfikacji lub naprawy przez użytkownika spowoduje utratę gwarancji.

CZĘŚCI

1. Monitor i ramię montażowe



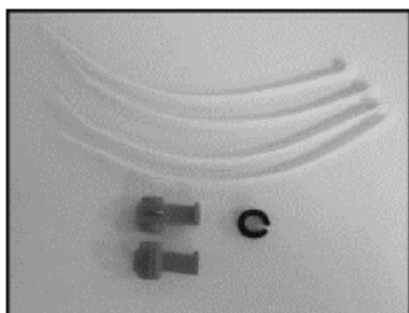
2. Kamera z płytą montażową X2



3. Skrzynka nadajnika X2



4. Akcesoria montażowe X2



5. Kabel zasilający monitora



6. Kabel zasilający skrzynki nadajnika X2



INSTALACJA

Te instrukcje nie dotyczą wszystkich pojazdów. Mają one jedynie służyć jako ogólny przewodnik ze względu na liczbę różnych marek i modeli. W przypadku pytań dotyczących konkretnego pojazdu skontaktuj się z producentem pojazdu.

Instalacja kamery

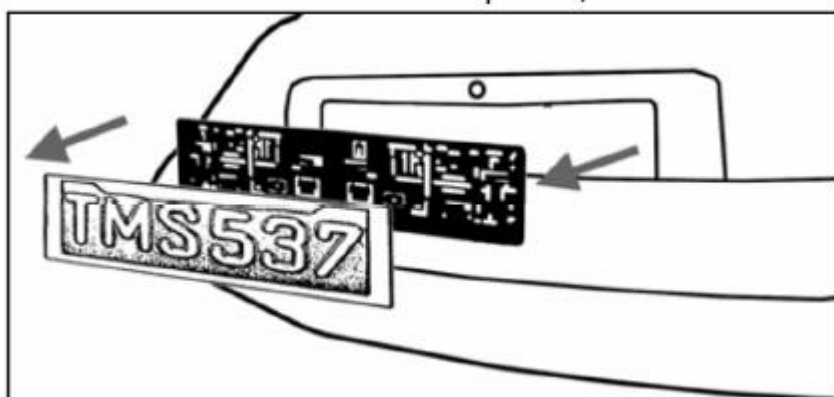
Istnieje kilka sposobów na zamontowanie kamery z tyłu samochodu. Ale najwygodniej jest zamontować go w pobliżu tablicy rejestracyjnej samochodu. W zestawie jedna płyta montażowa, którą można zamocować za tablicą rejestracyjną, a płyta montażowa została zamontowana w kamerze. Kamera jest przechyłana, kąt kamery można regulować ręcznie w kierunku pionowym. Upewnij się, że jego pole widzenia i wykrywania nie jest zasłonięte.



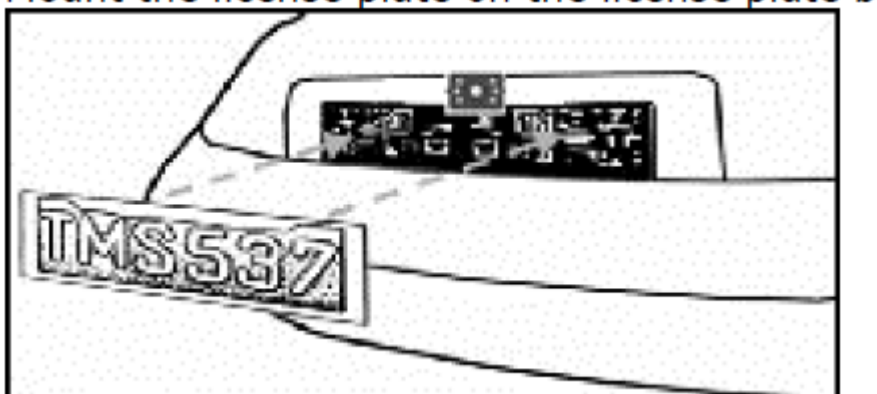
W niektórych typach samochodów nie ma możliwości zamontowania kamery w pobliżu tablicy rejestracyjnej. Być może będziesz musiał znaleźć inne miejsce z tyłu samochodu, aby zamontować kamerę.

Istnieją dwa zestawy kamer i nadajników, użyj tego samego sposobu poniżej, aby zainstalować je odpowiednio w pojeździe i przyczepie.

1. Zdejmij tylną tablicę rejestracyjną, a następnie poluzuj śruby/śruby tablicy rejestracyjnej.



2. Zamontuj tablicę rejestracyjną na wsporniku tablicy rejestracyjnej.



3. Wybierz ścieżkę poprowadzenia kabla zasilającego kamery przez karoserię pojazdu do obwodu światła cofania. W razie wątpliwości zasięgnij profesjonalnej pomocy instalacyjnej.

4. Niektóre pojazdy mogą mieć dostępny otwór do przeprowadzenia przewodu, na przykład w miejscu zamontowania oświetlenia tablicy rejestracyjnej, lub można wywiercić otwór w pobliżu miejsca, w którym kabel zasilający jest podłączony do kamery. Po wybraniu miejsca, w którym kabel wejdzie w nadwozie pojazdu, wyjmij kamerę. Jeśli możesz skorzystać z istniejącego otworu, pomiń kolejne dwa kroki.

5. Przed wywierceniem otworu MUSISZ SPRAWDZIĆ i zobaczyć CO ZNAJDUJE SIĘ Z TYŁU GDZIE WIERCISZ. Jeśli za miejscem wiercenia znajdują się jakiegokolwiek elementy pojazdu, takie jak części elektryczne lub elementy układu paliwowego, musisz podjąć wszelkie niezbędne środki ostrożności, aby ich nie uszkodzić. Zdejmij tablicę rejestracyjną i kamerę przed wierceniem.

6. Po wywierceniu otworu włóż dostarczoną przelotkę, a następnie przeprowadź kable kamery przez przelotkę do pojazdu. Musisz użyć przelotki, aby metalowa krawędź otworu nie przecięła kabla kamery.

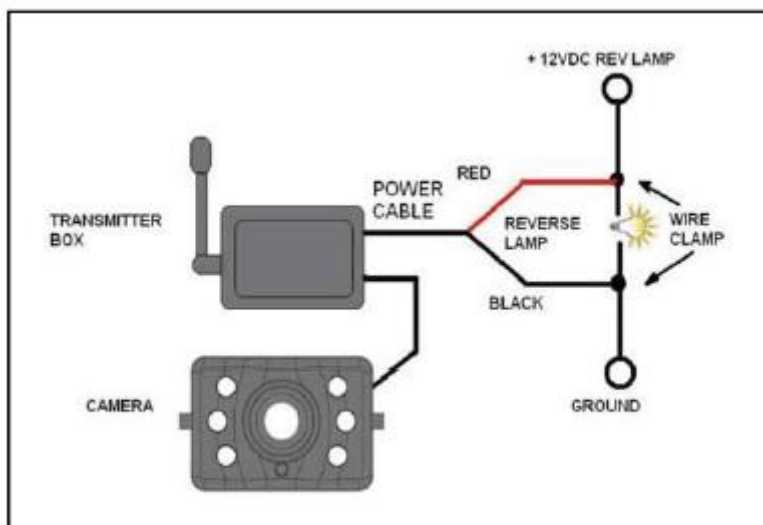
7. Zamontuj skrzynkę nadajnika wewnątrz bagażnika. Podłącz kabel zasilający kamery i kabel zasilający skrzynki nadajnika do skrzynki nadajnika.

UWAGA: Wybierz pozycję, aby zamontować skrzynki nadajnika jak najbliżej odbiornika, aby uzyskać lepszą transmisję sygnału; Długość przewodów zasilających jest wystarczająca do prowadzenia od tyłu do przodu pojazdu lub przyczepy. Nadajnik nie jest odporny na warunki atmosferyczne.

8. Następnie musisz znaleźć światła cofania pojazdu. Przekręć kluczyk zapłonu pojazdu do pozycji akcesoriów, zaciągnij hamulec postojowy i włącz samochód do tyłu. Spójrz na tylne światła pojazdu, aby zobaczyć, gdzie znajdują się światła cofania, są to białe światła. Aby zlokalizować przewód 12V+ światła cofania, konieczne będzie uzyskanie dostępu do tylnej części tylnego światła pojazdu. Aby uzyskać pomoc w zlokalizowaniu obwodu świateł cofania pojazdu, skontaktuj się z producentem pojazdu w celu uzyskania schematów elektrycznych pojazdu.

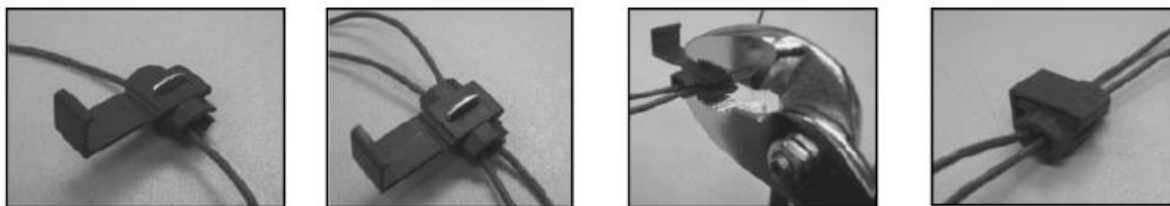
9. Po zlokalizowaniu obwodu światła cofania będziesz musiał poprowadzić kabel zasilający skrzynki nadajnika do tego miejsca. Musisz bezpiecznie przymocować kabel zasilający, aby nie zaczepił go o jakikolwiek element pojazdu, taki jak zawias bagażnika. Nigdy nie układaj kabla na zewnątrz pojazdu!

10. Gniazda świateł cofania w większości pojazdów są połączone z dwoma przewodami. Zwykle przewód ujemny jest czarny, a dodatni drut to kolorowy drut. Jeśli nie masz pewności co do okablowania, możesz użyć 12-woltowego multimetru dostępnego w większości sklepów z częściami samochodowymi, aby określić, który przewód jest dodatni. Postępuj zgodnie z instrukcjami producenta, aby bezpiecznie korzystać z multimetru.



11. Po ustaleniu, który przewód jest dodatni, a który ujemny, wyłącz kluczyk zapłonu, a następnie wyjmij ujemny przewód akumulatora.

12. Połącz czerwony przewód za pomocą dostarczonych złączy na przewodzie z dodatnim (+) przewodem światła wstecznego. Użyj zestawu szczypiec do połączeń wsuwanych, aby ścisnąć TAP i zapewnić dobre połączenie.



13. Następnie połącz czarny przewód kabla zasilającego skrzynki nadajnika z ujemnym (-) przewodem lub masą światła cofania.

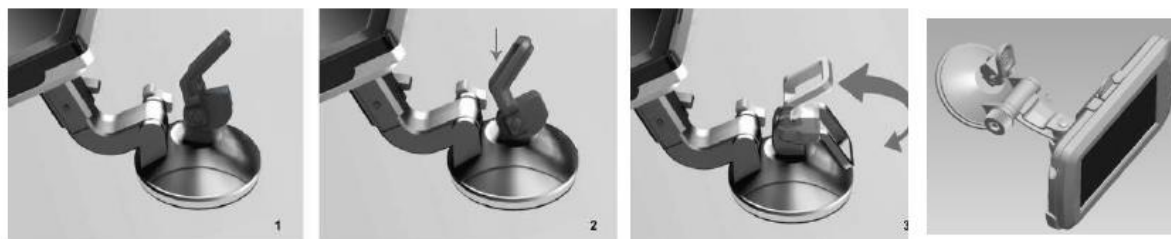
14. Wymień żarówkę światła cofania, a następnie ponownie zainstaluj oprawę światła. Zabezpiecz wszystkie przewody opaskami kablowymi lub taśmą elektryczną.

15. Podłącz ujemny przewód akumulatora do akumulatora.

Instalacja monitora

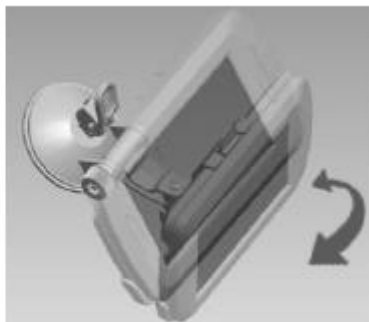
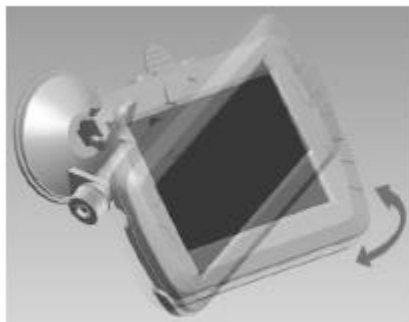
Wybierając miejsce do zamontowania monitora, upewnij się, że monitor znajduje się w miejscu, które nie będzie utrudniać Ci widzenia podczas jazdy.

1. Przed zamontowaniem monitora dobrze wyczyść powierzchnię montażową.
2. Ustaw przyssawkę na gładkiej powierzchni, która odpowiada Twoim wymaganiom.
3. Dociśnij przyssawkę do gładkiej powierzchni i naciśnij blokadę, aby przymocować i przymocować uchwyt do powierzchni.



Zatrzaśnij monitor w przyssawce.

4. Wyreguluj ramiona montażowe, aby dopasować kąt widzenia do monitora i dokręć śruby w uchwycie, aby ustalić pozycję.



5. Poprowadź kabel zasilający do gniazda zapalniczki pojazdu/12 V. Kabel nie może zakłócać bezpiecznej eksploatacji pojazdu.

6. Włóż małą wtyczkę 12 V DC kabla zasilającego z prawej strony monitora.

7. Podłącz wtyczkę zapalniczki 12 V do gniazda zapalniczki pojazdu.

Aby zmaksymalizować skuteczność przyssawki, zaleca się, aby aplikacja była wykonywana w następujących warunkach:

- Temperatura powierzchni powinna wynosić od 21 do 38 stopni Celsjusza.
- Należy unikać aplikacji poniżej 10 stopni.
- Aplikacja nie powinna odbywać się w bezpośrednim świetle słonecznym.

Montaż należy chronić przed bezpośrednim działaniem promieni słonecznych przez okres 24 godzin.

UWAGA: W WARUNKACH BARDZO JASNEGO ŚWIATŁA STABILIZACJA OBRAZU NA EKRANIE MOŻE POTRWAĆ KILKA SEKUND. PRZED TWORZENIE KOPII ZAPASOWEJ NALEŻ POCZEKAĆ, AŻ OBRAZ SIĘ USTABILIZUJE.

Testowanie systemu

1. Podłącz ujemny przewód akumulatora pojazdu.
2. Przekręć kluczyk w stacyjce do pozycji akcesoriów, nie uruchamiaj pojazdu.
3. Zaciągnij hamulec postojowy, a następnie przestaw dźwignię zmiany biegów do tyłu.
4. Po przetestowaniu urządzenia i zadowoleniu z wybranej trasy okablowania, należy zainstalować ją na stałe.
5. Poprowadź wszystkie przewody za panelami wewnętrznymi lub pod wykładziną, aby były ukryte. Użyj dostarczonych opasek zaciskowych, aby starannie zebrać nadmiar przewodu.

DZIAŁANIE

Monitor włączy się automatycznie, gdy pojazd będzie na biegu wstecznym. Do dyspozycji użytkowników jest 5 przycisków sterujących:

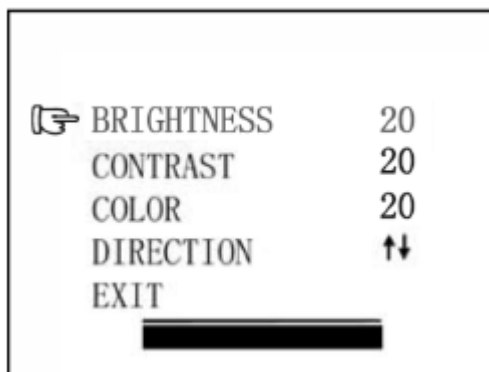


Przycisk zasilania

Naciśnij przycisk ZASILANIE, aby zasilić monitor. Gdy obraz na monitorze jest włączony, świeci się niebieska dioda LED. Jeśli monitor jest zasilany, ale obraz na monitorze jest WYŁĄCZONY, niebieska dioda LED będzie migać. Gdy zasilanie monitora jest wyłączone, na ekranie nie może pojawiać się obraz, a niebieska dioda LED będzie wyłączona.

Przycisk MENU

Naciśnij przycisk Menu, aby przejść do ekranu menu, jak pokazano poniżej:

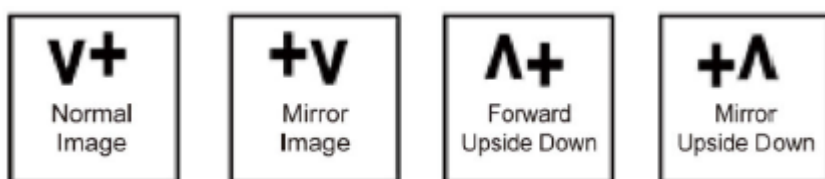


Powtóż naciśnięcie przycisku Menu, aby wybrać Jasność, kontrast, kolor lub kierunek obrazu.

Naciśnij przycisk lub przycisk , aby dostosować ustawienia w ramach wybranego elementu sterującego. Naciśnij przycisk , aby zwiększyć wartość i naciśnij przycisk , aby zmniejszyć wartość.

Aby zmienić orientację obrazu na ekranie, naciśnij przycisk menu, aż zostanie wybrany kierunek.

Naciskając wielokrotnie przycisk lub , dostępne będą różne orientacje ekranu. Te różne widoki pozwalają na zamontowanie kamery i monitora w dowolnej pozycji z zachowaniem właściwego obrazu na monitorze.



Aby wyjść z ekranu menu, wybierz opcję wyjdź na ekranie.

Przycisk wytycznych

Ten system kamer ma opcję wyświetlania wskazówek dotyczących odległości na wyświetlaczu. Pomaga to wizualnie zobaczyć odległość między obiektami za samochodem. Naciskając przycisk prowadnicy, możesz włączać i wyłączać tę opcję.



SPECYFIKACJA TECHNICZNA**Kamera**

Napięcie robocze.....5V DC
Pobór prądu.....<150mA
Przetwornik obrazu.....CMOS
Liczba pikseli.....640x480
Rozdzielczość.....>330
Soczewka optyczna.....2,4mm / F2,1

Nadajnik bezprzewodowy

Częstotliwość transmisji.....2414MHz lub 2468MHz
Odległość transmisji RF (otwarta przestrzeń).....80 M

Monitor LCD

Napięcie robocze 12 V DC
Prąd czuwania.....<50mA
Prąd pracy<250mA

Rozmiar ekranu wyświetlacza LCD 10,92 cm / 4,3 cala
Liczba pikseli.....480x272
Temperatura pracy -10 do + 45 stopni Celsjusza

Ten model może być eksploatowany w krajach UE.



OCHRONA ŚRODOWISKA

Zużytych produktów elektrycznych nie należy wyrzucać razem z odpadami domowymi. Proszę oddać do recyklingu tam, gdzie istnieją urządzenia. Skontaktuj się z lokalnymi władzami lub sprzedawcą, aby uzyskać porady dotyczące recyklingu.

GWARANCJA

Pro-User udziela gwarancji na ten produkt przez okres 2 lat od daty zakupu do pierwotnego nabywcy. Gwarancja nie podlega przeniesieniu. Gwarancja obejmuje wyłącznie wady wykonania i materiałów. Aby uzyskać serwis gwarancyjny, należy zwrócić urządzenie do miejsca zakupu lub autoryzowanego sprzedawcy Pro-User wraz z dowodem zakupu. Gwarancja traci ważność, jeśli produkt został uszkodzony lub nie był używany zgodnie z opisem w niniejszej instrukcji. Gwarancja traci ważność w przypadku wykonania nieautoryzowanej naprawy. Pro-User nie udziela żadnych innych gwarancji wyrażonych ani dorozumianych. Pro-User odpowiada wyłącznie za naprawę lub wymianę (według uznania Pro-User) wadliwego produktu i nie ponosi odpowiedzialności za jakiegokolwiek szkody wynikowe lub niedogodności spowodowane przez wadę.

Informacje dotyczące utylizacji

a)Produkt



Urządzenie elektroniczne są odpadami do recyklingu i nie wolno wyrzucać ich z odpadami gospodarstwa domowego. Pod koniec okresu eksploatacji, dokonaj utylizacji produktu zgodnie z odpowiednimi przepisami ustawowymi. Wyjmij włożony akumulator i dokonaj jego utylizacji oddzielnie

b) Akumulatory

Ty jako użytkownik końcowy jesteś zobowiązany przez prawo (rozporządzenie dotyczące baterii i

akumulatorów) aby zwrócić wszystkie zużyte akumulatory i baterie.

Pozbywanie się tych elementów w odpadach domowych jest prawnie zabronione.

Zanieczyszczone akumulatory są oznaczone tym symbolem, aby wskazać, że unieszkodliwianie odpadów w domowych jest zabronione. Oznaczenia dla metali ciężkich są następujące: Cd = kadm, Hg = rtęć, Pb = ołów (nazwa znajduje się na akumulatorach, na przykład pod symbolem kosza na śmieci po lewej stronie).

<http://www.conrad.pl>