

PL Instrukcja użytkownika

Timer czasu nawadniania

Nr produktu 1530023

Użytkowanie zgodne z przeznaczeniem

Produkt służy do regulacji czasu nawadniania w zastosowaniach na zewnątrz. Czas nawadniania może wynosić do 2 godzin. Urządzenie można w każdej chwili przełączyć na ręczne sterowanie nawadnianiem.

Ze względów bezpieczeństwa oraz certyfikacji nie można w żaden sposób przebudowywać lub zmieniać urządzenia. W przypadku korzystania z produktu w celach innych niż opisane, produkt może zostać uszkodzony. Niewłaściwe użycie może ponadto doprowadzić do niebezpiecznych sytuacji. Dokładnie przeczytaj instrukcję obsługi i zachowaj ją do późniejszego wykorzystania. Produkt można przekazywać osobom trzecim wyłącznie z załączoną instrukcją obsługi.

Produkt jest zgodny z obowiązującymi wymogami krajowymi i europejskimi. Wszystkie zawarte tutaj nazwy firm i nazwy produktów są znakami towarowymi należącymi do poszczególnych właścicieli. Wszelkie prawa zastrzeżone.

Zakres dostawy

- Timer czasu nawadniania
- Instrukcja użytkownika



Aktualne instrukcje użytkownika

Pobierz najnowsze instrukcje użytkownika, klikając link www.conrad.com/downloads lub skanując przedstawiony kod QR. Postępuj zgodnie z instrukcjami wyświetlanymi na stronie internetowej.

Objaśnienie symboli



Symbol z wykrzyknikiem w trójkącie wskazuje na ważne wskazówki w tej instrukcji użytkownika, których należy bezwzględnie przestrzegać.



Symbol strzałki można znaleźć przy specjalnych poradach i wskazówkach.

Wskazówki dotyczące bezpieczeństwa użytkownika

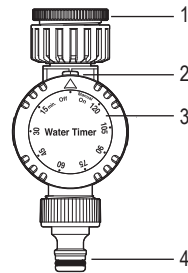


Dokładnie przeczytaj instrukcję obsługi i przestrzegaj zawartych w niej wskazówek dotyczących bezpieczeństwa. Nie ponosimy żadnej odpowiedzialności za obrażenia oraz szkody spowodowane nieprzestrzeganiem wskazówek bezpieczeństwa i informacji zawartych w niniejszej instrukcji obsługi. Co więcej, w takich przypadkach użytkownik traci gwarancję.

- Produkt nie jest zabawką. Należy trzymać go poza zasięgiem dzieci i zwierząt.
- Dopilnuj, aby materiały opakowaniowe nie zostały pozostawione bez nadzoru. Dzieci mogą się zacząć nimi bawić, co jest niebezpieczne.
- Chronić produkt przed ekstremalnymi temperaturami, bezpośrednim światłem słonecznym, silnymi wibracjami, palnymi gazami, oparami i rozpuszczalnikami.
- Nie narażaj produktu na obciążenia mechaniczne.
- Jeśli bezpieczna praca nie jest dłużej możliwa, należy przerwać użytkowanie i zabezpieczyć produkt przed ponownym użyciem. Bezpieczna praca nie jest możliwa, jeśli produkt:
 - został uszkodzony,
 - nie działa prawidłowo,
 - był przechowywany przez dłuższy okres czasu w niekorzystnych warunkach lub
 - został nadmiernie obciążony podczas transportu.
- Z produktem należy obchodzić się ostrożnie. Wstrząsy, uderzenia lub upuszczenie produktu spowodują jego uszkodzenie.
- Należy również wziąć pod uwagę instrukcje obsługi innych narzędzi, do których podłączone jest urządzenie.
- Odłącz wąż produktu od kranu w przypadku zagrożenia mrozem i umieścić go w bezpiecznym miejscu przed mrozem.
- Należy unikać ciśnienia wody wyższego niż 6 bar, aby zapobiec uszkodzeniom.
- Jeśli istnieją wątpliwości w kwestii obsługi, bezpieczeństwa lub podłączania produktu, należy zwrócić się do wykwalifikowanego fachowca.
- Prace konserwacyjne, regulacja i naprawa mogą być przeprowadzane wyłącznie przez eksperta w specjalistycznym zakładzie.
- Jeśli pojawią się jakiegokolwiek pytania, na które nie ma odpowiedzi w niniejszej instrukcji, prosimy o kontakt z naszym biurem obsługi klienta lub z innym specjalistą.

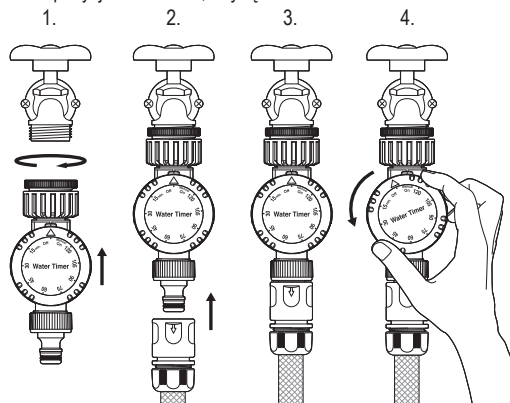
Części składowe

- 1 Przyłącze wody, wejście
- 2 Wskaźnik pozycji wyłącznika czasowego
- 3 Pokrętło wyłącznika czasowego
- 4 Przyłącze węża, wyjście



Uruchamianie

- Przyłącze (1) należy podłączyć do odpowiedniego zaworu czerpalnego. W razie potrzeby użyć przejściówki (brak w wyposażeniu).
- Wąż należy podłączyć za pomocą odpowiedniej złączki (4).
- Pokrętło sterujące (3) przekręcić w prawo, aby żądany czas ustawić pod wskaźnikiem wyłącznika czasowego (2). Ustawiony czas można w każdej chwili zmienić, aby skrócić lub wydłużyć czas nawadniania. Pokrętłem można kręcić w obu kierunkach, do wskaźnika **Off** (skracanie czasu) lub do wskaźnika **120** (wydłużanie czasu).
- Odkręcić zawór czerpalny i pozostawić otwarty. Ciśnienie wody nie może być wyższe, niż 6 barów. Woda będzie wypływać tak długo, aż zostanie osiągnięty ustawiony czas.
- Pokrętło ustawić w pozycji **Manual On**, aby ręcznie sterować nawadnianiem.



Pielęgnacja i czyszczenie

- W żadnym wypadku nie należy używać agresywnych środków czyszczących, alkoholu czyszczącego lub innych chemicznych roztworów, gdyż może to uszkodzić obudowę lub nawet wpłynąć negatywnie na działanie.
- Do czyszczenia obudowy produktu używać lekko zwilżonej, niepozostawiającej włókien szmatki. Wnętrze przyłącza wodnego (1) sprawdzać pod kątem zanieczyszczeń. W przypadku występowania, brud należy usunąć.

Utylizacja



Produkt należy utylizować po zakończeniu jego eksploatacji zgodnie z obowiązującymi przepisami prawnymi.

W ten sposób użytkownik spełnia wymogi prawne i ma swój wkład w ochronę środowiska.

Dane techniczne

Złącze wody, wejście	24,2 mm (3/4")
Zakres regulacji	1 do 120 minut
Ciśnienie wody	0 do 6 barów
Warunki pracy i przechowywania	0 do +60 °C, 10 - 95 % wilgotności względnej
Wymiary (szer. x wys. x gł.)	60 x 130 x 70 mm
Waga	ok. 180 g

To publikacja została opublikowana przez Conrad Electronic SE, Klaus-Conrad-Str. 1, D-92240 Hirschau, Niemcy (www.conrad.com).

Wszelkie prawa odnośnie tego tłumaczenia są zastrzeżone. Reprodukowanie w jakiegokolwiek formie, kopiowanie, tworzenie mikrofilmów lub przechowywanie za pomocą urządzeń elektronicznych do przetwarzania danych jest zabronione bez pisemnej zgody wydawcy. Powielanie w całości lub w części jest zabronione. Publikacja ta odpowiada stanowi technicznemu urządzeń w chwili druku.

Copyright 2017 by Conrad Electronic SE.

*1530023_v1_0317_02_hk_m_pl