

PL Instrukcja użytkownika

24-portowa krosownica CAT6A

Nr zam. 1676579

Zastosowanie zgodne z przeznaczeniem

Produkt służy do okablowania sztywnych przewodów sieciowych zgodnie z CAT6A. Do gniazd RJ45 można wtedy podłączać tradycyjne kable krosownicze.

Ze względów bezpieczeństwa przebudowa i/lub modyfikacja produktu jest zabroniona. Korzystanie z produktu do celów innych niż opisane powyżej może prowadzić do jego uszkodzenia. Ponadto, niewłaściwe użytkowanie może spowodować powstanie zagrożeń, takich jak zwarcie, pożar itp. Należy uważnie przeczytać instrukcję użytkownika i zachować ją na przyszłość. Przedmiot należy przekazywać osobom trzecim wyłącznie razem z instrukcją użytkownika.

Niniejszy produkt zgodny jest z obowiązującymi normami krajowymi i europejskimi. Wszystkie nazwy firm i produktów należą do znaków towarowych aktualnego właściciela. Wszelkie prawa zastrzeżone.

Zawartość zestawu

- Panel krosowniczy
- Materiał montażowy (śruby, kołki, opaski kablowe)
- Instrukcja użytkownika



Aktualne instrukcje użytkownika

Pobierz aktualne instrukcje użytkownika za pomocą łącza www.conrad.com/downloads lub przeskanuj widoczny kod QR. Należy przestrzegać instrukcji przedstawionych na stronie internetowej.

Objaśnienia symboli



Ten symbol oznacza niebezpieczeństwo podczas obsługi, działania albo użytkownika urządzenia.



Symbol strzałki oznacza specjalne uwagi i wskazówki dotyczące obsługi.

Zasady bezpieczeństwa



Należy uważnie przeczytać instrukcję użytkownika i przestrzegać zawartych w niej zasad bezpieczeństwa. W przypadku niezastosowania się do zasad bezpieczeństwa i zaleceń bezpiecznej obsługi, nie ponosimy żadnej odpowiedzialności za powstałe szkody materialne i osobowe. W powyższych przypadkach gwarancja/rękojmia traci ważność.

- Produkt nie jest zabawką. Należy trzymać go z dala od dzieci i zwierząt.
- Nie należy pozostawiać opakowania w miejscu dostępnym dla dzieci. Może ono stać się wówczas niebezpieczną zabawką dla dzieci.
- Należy chronić produkt przed ekstremalnymi temperaturami, bezpośrednim promieniowaniem słonecznym, silnymi wstrząsami, wysoką wilgotnością, wilgocią, łatwopalnymi gazami, parą i rozpuszczalnikami.
- Nie należy wystawiać produktu nie działanie obciążeń mechanicznych.
- Jeśli bezpieczna praca produktu nie jest już możliwa, należy wyłączyć go z eksploatacji i zabezpieczyć przed przypadkowym użyciem. Bezpiecznej pracy nie da się zagwarantować, jeśli produkt:
 - ma widoczne uszkodzenia,
 - nie działa prawidłowo,
 - przez dłuższy okres czasu był przechowywany w niesprzyjających warunkach środowiskowych lub
 - doszło do znacznych uszkodzeń podczas transportu.
- Należy zachować ostrożność podczas obchodzenia się z produktem. Uderzenia, wstrząsy lub upadki z niewielkiej wysokości mogą spowodować uszkodzenie urządzenia.
- W przypadku pojawienia się jakichkolwiek wątpliwości dotyczących pracy, bezpieczeństwa lub podłączenia systemu należy skonsultować się ze specjalistą.
- Konserwację, dopasowywanie i naprawę należy pozostawić fachowcom lub warsztatom specjalistycznym.
- Jeśli macie Państwo jakiegokolwiek pytania, na które nie ma odpowiedzi w tej instrukcji, uprzejmie prosimy o kontakt z naszym serwisantem lub innymi fachowcami.

Podłączenie i montaż

- Zdejmij przykrycie. W tym celu wciśnij obie sprężyny trzymające, prawą i lewą, odrobinę do tyłu; następnie można odciągnąć przykrycie do tyłu i go zdjąć.
- Natnij ostrożnie powłokę kabla sieciowego po ok. 45 mm. Nie uszkodz przy tym osłony i wewnętrznego przewodnika!



- Zdejmij powłokę kabla.



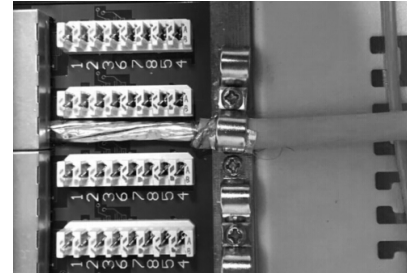
- Ściągnij oplot ekranujący do tyłu przez powłokę kabla i przepleć go.



- Poluzuj metalowy uchwyt dla uchwytu kablowego odciążającego.

- Wstaw kabel sieciowy i przyśrubuj z powrotem uchwyt kablowy odciążający za pomocą ręki tak, aby oplot ekranujący znajdował się pod tym uchwytem i istniał między nimi kontakt.

Nie stosuj siły, ani nie przygniataj za mocno kabla.



- Zdejmij osłonę pary żył.



Stosuj do okablowania kodowanie barwne zgodne z T568A lub T568B (z reguły w Europie stosuje się T568A). Nie należy łączyć obu kodowań barwnych w sieci, w przeciwnym razie połączenia sieciowe mogą nie funkcjonować.

Pin	T568A	T568B
1	Biały/zielony	Biały/pomarańczowy
2	Zielony	Pomarańczowy
3	Biały/pomarańczowy	Biały/zielony
4	Niebieski	Niebieski
5	Biały/niebieski	Biały/niebieski
6	Pomarańczowy	Zielony
7	Biały/brązowy	Biały/brązowy
8	Brązowy	Brązowy

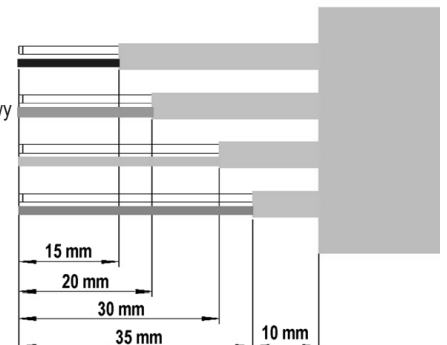
T568A

Biały/zielony + zielony

Biały/pomarańczowy + pomarańczowy

Biały/brązowy + brązowy

Biały/niebieski + niebieski



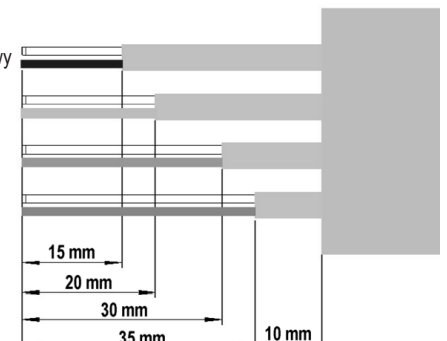
T568B

Biały/pomarańczowy + pomarańczowy

Biały/zielony + zielony

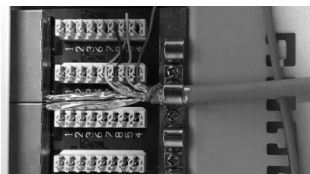
Biały/brązowy + brązowy

Biały/niebieski + niebieski

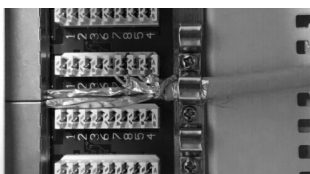
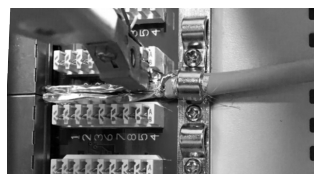


- Natnij ostrożnie osłonę pary np. za pomocą obcinaczek bocznych.

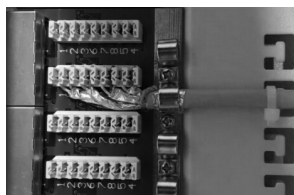
→ Poprowadź osłonę do zacisków nożowych.



- Podłącz żyły (na początku z tylnego zacisku nożowego 8) za pomocą odpowiedniego narzędzia wstawiania LSA. Należy zwrócić uwagę na prawidłowe kodowanie barwne.



- Następnie zamocuj kabel za pomocą opaski kablowej. Należy postępować z kolejnymi kablami sieciowymi tak, jak opisano wcześniej.
- Gdy wszystkie kable zostaną podłączone, nałóż z powrotem przykrycie, aż się zatrzaśnie.



- Zabuduj panel krosowniczy w szafie sieciowej. Do tego celu dołączona odpowiedni materiał montażowy.
- Zamocuj kabel uziemiający panelu krosowniczego do przeznaczonego do tego celu złącza szafy sieciowej.
- Oznacz porty sieciowe w panelu krosowniczym w odpowiedni sposób, aby można było w łatwy sposób skontrolować złącza i połączenia kablowe w przypadku zakłóceń.

Utylizacja



Produktu nie należy wyrzucać razem z odpadami domowymi. Produkt należy zutylizować po zakończeniu jego eksploatacji zgodnie z obowiązującymi przepisami prawnymi.

Dane techniczne

Specyfikacja	CAT6A
	ISO/IEC 11801:2002 Class EA
	EN 50173 Class EA
	EIA/TIA 568-C Cat.6A IEC 60603-7-51
	Obsługuje PoE przez IEEE 802.3af, PoE+ przez IEEE 802.3at
	LSA T568A/B
Prowadzenie kabli	poziome
Rodzaj kabli	STP
Jednostki długości	1 HE
Pasująca szafa sieciowa	szerokość = 483 mm (19")
Liczba portów	24
Warunki otoczenia	temperatura: -10 °C do +60 °C, względna wilgotność powietrza 10% do 85%, bez kondensacji
Wymiary	482,6 x 106,8 x 44,45 mm (Szer. x Głęb. x Wys.)
Waga	1440 g

To publikacja została opublikowana przez Conrad Electronic SE, Klaus-Conrad-Str. 1, D-92240 Hirschau, Niemcy (www.conrad.com).

Wszelkie prawa odnośnie tego tłumaczenia są zastrzeżone. Reprodukowanie w jakiegokolwiek formie, kopiowanie, tworzenie mikrofilmów lub przechowywanie za pomocą urządzeń elektronicznych do przetwarzania danych jest zabronione bez pisemnej zgody wydawcy. Powielanie w całości lub w części jest zabronione. Publikacja ta odpowiada stanowi technicznemu urządzeń w chwili druku.

© Copyright 2018 by Conrad Electronic SE.

1676579_V2_0718_02_VTP_m_pl