

# sygonix®

Instrukcje do aplikacji

**Kamera Micro WLAN HD**

Nr zamówienia 1677715

# Spis treści

---

	<b>Strona</b>
1. Połączenia .....	3
a) Podłączanie kamery do telefonu .....	3
b) Dodawanie kamery do aplikacji .....	3
c) Dodawanie kolejnej kamery .....	5
d) Podłączanie kamery do routera WiFi .....	5
2. Podgląd na żywo .....	6
a) Wchodzenie do trybu podglądu na żywo .....	6
b) Ustawienia podglądu na żywo .....	7
3. Ustawienia .....	7
4. Galeria aplikacji .....	9
a) Edycja galerii aplikacji .....	9
b) Usuwanie całej galerii aplikacji .....	9
5. Informacje systemowe .....	10

# 1. Połączenia

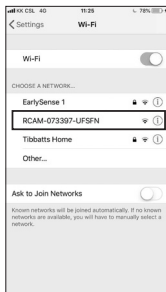
---

## a) Podłączanie kamery do telefonu

- Włączyć kamerę.
- Żółta dioda LED będzie powoli migać (tryb parowania).

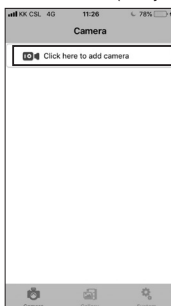
→ Jeśli dioda LED świeci się na niebiesko, kamera znajduje się w trybie czuwania. Nacisnąć przycisk **WiFi**, aby przejść do trybu parowania.

- Otworzyć ustawienia WiFi w telefonie. Wybrać „RCAM-XXXXXX-XXXXX” z listy i nawiązać połączenie z tą siecią.

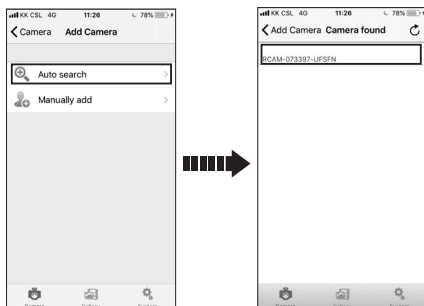


## b) Dodawanie kamery do aplikacji

- Pobrać i otworzyć aplikację „Mini WiFi Cam” na telefonie.
- Kliknąć opcję „Click here to add a camera” (kliknij tutaj, aby dodać kamerę).



- Kliknąć opcję „Auto search” (automatyczne wyszukiwanie), a następnie nazwę kamery „RCAM-XXXXXX-XXXXX”.



→ Jeśli automatyczne wyszukiwanie nie zadziała, należy kliknąć opcję „Manually add” (dodaj ręcznie).

Name (nazwa)	Wprowadzić dowolną nazwę.
ID	Wprowadzić nr ID (RCAM-XXXXXX-XXXXX) widoczny na dole kamery.
User name (nazwa użytkownika)	Nie zmieniać wstępnie ustawionej nazwy użytkownika.
Password (hasło)	Pole to należy pozostawić puste.

### c) Dodawanie kolejnej kamery

Aby dodać kolejną kamerę, należy kliknąć opcję „Click here to add camera” (kliknij tutaj, aby dodać kamerę).

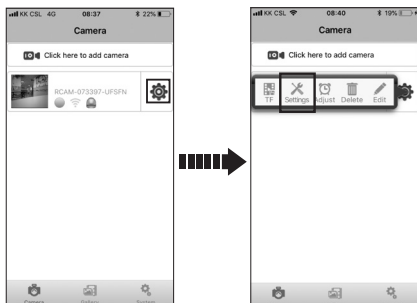


→ Możliwe jest zapisanie do 6 kamer, zależnie od warunków sieci.

### d) Podłączanie kamery do routera WiFi

→ Działanie to umożliwi podgląd na żywo z odległego miejsca.

- Aby podłączyć kamerę do routera WiFi, należy w pierwszej kolejności podłączyć ją i dodać w aplikacji na telefonie.
- Kliknąć ikonę koła zębatego i wybrać opcję „Settings” (ustawienia).

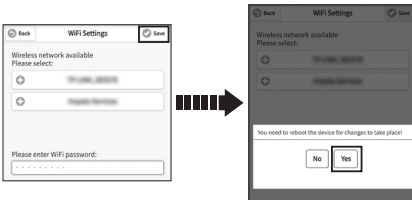


- Kliknąć opcję „WiFi Settings” (ustawienia WiFi).

- Wybrać żądaną sieć WiFi i wprowadzić odpowiednie hasło.



- W wyskakującym okienku kliknąć opcję „Save” (zapisz), a następnie „Yes” (tak).

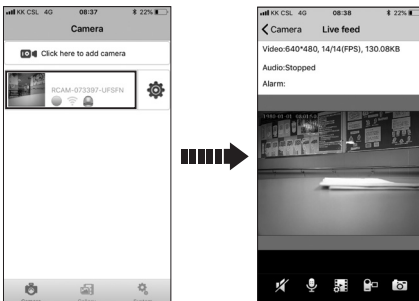


- Kamera automatycznie włączy się ponownie i połączy z routerem WiFi w ciągu 1–2 minut.






## 2. Podgląd na żywo

### a) Wchodzenie do trybu podglądu na żywo

Aby włączyć podgląd na żywo, należy kliknąć okienko kamery.

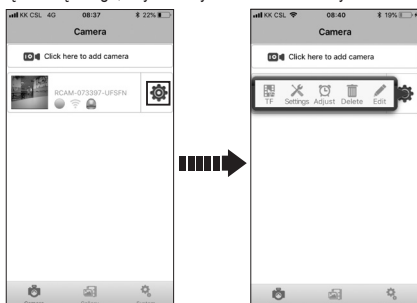







## b) Ustawienia podglądu na żywo

	Wł./wył audio
	Ikona ta nie pełni żadnej funkcji w tym trybie.
	Tryb TV/ regulacja rozdzielczości
	Ręczne nagrywanie video
	Migawka

## 3. Ustawienia

Kliknąć ikonę koła zębatego, aby otworzyć ustawienia kamery.

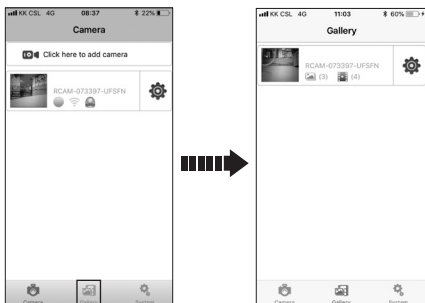


	Device record list (lista rejestrów urządzenia)	Wyświetlanie, usuwanie lub udostępnianie nagrań.
	WiFi Settings (ustawienia WiFi)	Wybieranie i zapisywanie sieci WiFi.
	Mail Settings (ustawienia e-mail)	Zapisywanie ustawień e-mail celem otrzymywania powiadomień mailowych. → Opcja „Authentication” (uwierzytelnianie) musi być włączona.
	Alarm Settings (ustawienia alarmowe) → Działa wyłącznie przy włączonych ustawieniach e-mail	<ul style="list-style-type: none"> <li>• Motion detection (wykrywanie ruchu)</li> <li>• Send alarm email (wyślij alarmowy e-mail)</li> <li>• Alarm recording (nagrywanie alarmowe)</li> </ul>
	User Settings (ustawienia użytkownika)	Umożliwia ustawienie nazwy i hasła dla nowego użytkownika. Można udostępnić innemu użytkownikowi ID kamery, nową nazwę użytkownika oraz hasło. Drugi użytkownik może pobrać aplikację i ręcznie dodać kamerę.
	Restore default (przywróć domyślne)	Przywraca ustawienia domyślne.
	Auto Upgrade System Firmware (automatyczna aktualizacja oprogramowania systemowego)	Aktualizuje do najnowszej wersji oprogramowania systemowego.
	Time Adjust (ustawianie czasu)	Ustawia tę samą godzinę jak w telefonie komórkowym.
	Delete (usuwanie)	Usuwa kamerę z listy.
	Edit (edycja)	Edytowanie informacji o kamerze.



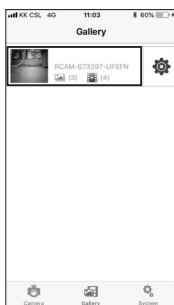
## 4. Galeria aplikacji

Kliknąć opcję „Gallery” (galeria), aby otworzyć ustawienia galerii aplikacji.



### a) Edycja galerii aplikacji

- Kliknąć okienko kamery, aby wejść do galerii aplikacji kamery.
- Możliwe jest usuwanie oraz eksportowanie konkretnych nagrań i zdjęć.



### b) Usuwanie całej galerii aplikacji

Aby usunąć całą galerię aplikacji, należy kliknąć ikonę koła zębatego, a następnie opcję „Delete” (usuń).

## 5. Informacje systemowe

---



Kliknąć opcję „System”, aby:

- Włączyć/wyłączyć powiadomienia push
- Wyświetlić informacje o wersji systemu

Publikacja opracowana przez firmę Conrad Electronic SE, Klaus-Conrad-Str. 1, D-92240 Hirschau ([www.conrad.com](http://www.conrad.com)).

Wszystkie prawa, włączając w to tłumaczenie, zastrzeżone. Reprodukowanie w jakiegokolwiek formie, kopiowanie, tworzenie mikrofilmów lub przechowywanie za pomocą urządzeń elektronicznych do przetwarzania danych jest zabronione bez pisemnej zgody wydawcy. Przedrukowywanie, także częściowe, jest zabronione. Publikacja ta odpowiada stanowi technicznemu urządzeń w chwili druku.

Copyright 2018 by Conrad Electronic SE.