

Wyłącznik podstawowy bez dźwigni napędowej Obudowa metalowa, według EN 50041 ASIsafe zintegrowany Status AS-i: 1: F-IN1, 2: F-IN2 3:AS-i/Awaria Migowe elementy łączeniowe 2NC/1NO z wtyczką 4-biegunową M12 kanał 1 na NC, kanał 2 na NC



Nazwa markowa produktu	SIRIUS
oznaczenie produktu	Mechaniczne wyłączniki bezpieczeństwa
oznaczenie typu produktu	3SF11
numer artykułu producenta	
<ul style="list-style-type: none"> dostarczonego wyłącznika podstawowego 	3SF1114-1LA00-1BA1
możliwość zastosowania wyłącznik bezpieczeństwa	Tak

Ogólne dane techniczne

funkcja produktu	
<ul style="list-style-type: none"> wymuszone otwarcie 	Tak
stopień zanieczyszczenia	Klasa 3
wytrzymałość na napięcie udarowe wartość znamionowa	0,8 kV
<ul style="list-style-type: none"> Stopień ochrony IP 	IP66/IP67
odporność na wstrząsy	
<ul style="list-style-type: none"> zgodnie z IEC 60068-2-27 	30 g / 11 ms
żywność mechaniczna (liczba cykli łączeniowych)	
<ul style="list-style-type: none"> typowy 	15 000 000
oznaczenie środków roboczych zgodnie z IEC 81346-2:2009	B

oznaczenie środków roboczych zgodnie z DIN EN 61246-2	B
zasada działania	Mechaniczne
Dokładność powtórzeń	0,1 mm
Długość czujnika	99,7 mm
Szerokość czujnika	40 mm
wykonanie styku łączeniowego	Mechaniczny
liczba zestyków rozwiernych dla styków pomocniczych	2
liczba zestyków zwiernych dla styków pomocniczych	0
liczba zestyków przełącznych dla styków pomocniczych	1
wykonanie złącza do komunikacji związanej z bezpieczeństwem	ASIsafe przez wtyczkę M12

Obudowa	
Wykonanie obudowy	Blok, wąski
materiał obudowy	Metal
Pokrycie obudowy	Katodowe lakierowanie zanurzeniowe
Wykonanie obudowy zgodnie z normą	Tak




Głowica napędowa	
wykonanie funkcji łączeniowych	Rozwierny z wymuszonym otwarciem
zasada łączenia	Styki migowe
Liczba styków łączeniowych dla zadań bezpieczeństwa	2

Przyłącza/ Zaciski	
wykonanie przyłącza elektrycznego	Wtyczka M12
Wykonanie podłączenia wtykowego	Gniazdko M12, 4-bieg.: Pin 1 = ASI+ , Pin 2 = nie przypisane, Pin 3= ASI-, Pin 4 = nie przypisane
Profil slave AS-Interface	0.B.F
Kod ID1	F (hex, variabel 0...F)

Napięcie zasilania	
rodzaj napięcia napięcia zasilającego	DC
• opcjonalnego podświetlenia LED	
napięcie zasilające	24 V
• diody LED	

Instalacja/ Mocowanie/ Wymiary	
pozycja montażowa	Dowolny
rodzaj montażu	mocowanie śrubowe

Aprobaty/ Certyfikaty	
------------------------------	--

General Product Approval	Declaration of Conformity	Test Certificates	other
 UL	  EG-Konf.	Miscellaneous Type Test Certificates/Test Report	Confirmation

other
Miscellaneous

Więcej informacji

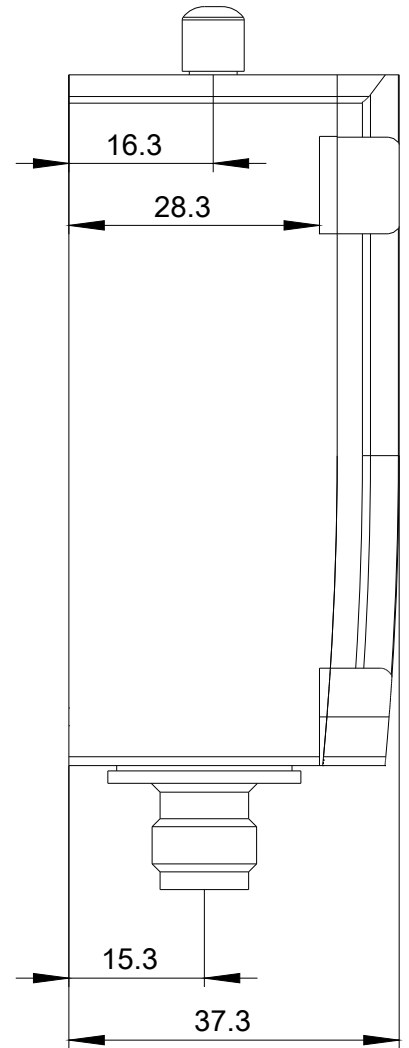
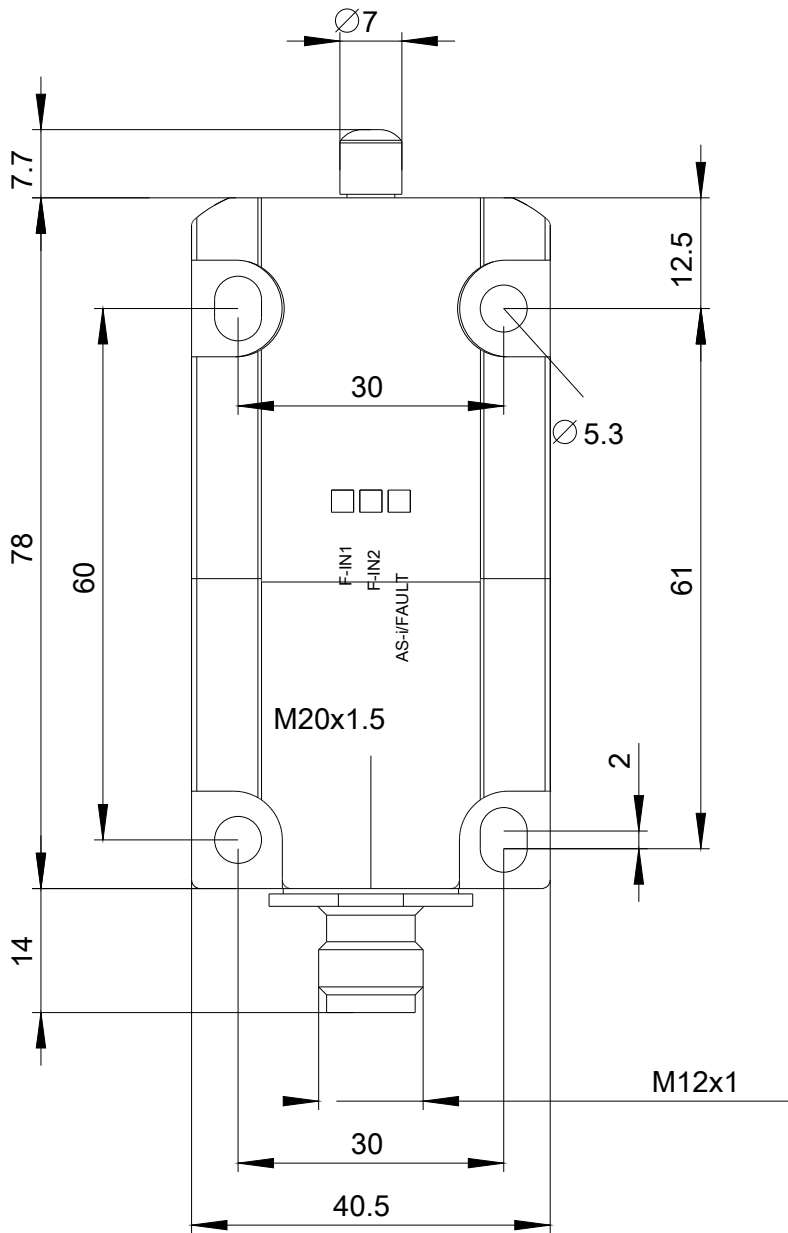
Information- and Downloadcenter
www.siemens.com/sirius/catalogs

Industry Mall (System zamawiania online)
<https://mall.industry.siemens.com/mall/pl/pl/Catalog/product?mlfb=3SF1114-1LA00-1BA1>

CAX-Online-Generator
<http://support.automation.siemens.com/WW/CAXorder/default.aspx?lang=en&mlfb=3SF1114-1LA00-1BA1>

Service&Support
<https://support.industry.siemens.com/cs/ww/en/ps/3SF1114-1LA00-1BA1>

Image database (product images, 2D dimension drawings, 3D models, device circuit diagrams, EPLAN macros, ...)
http://www.automation.siemens.com/bilddb/cax_de.aspx?mlfb=3SF1114-1LA00-1BA1&lang=en





1	→	ASI +
2	→	n. c.
3	→	ASI -
4	→	n. c.

Ostatnia zmiana:

12.09.2019