

circuit breaker 3VT2 standard breaking capacity $I_{cu}=36\text{kA}$, 415V AC
3-pole; circuit breaker w/o Electronic Trip Unit without auxiliary
release without auxiliary/alarm switch



| Wersja | |
|--|-----------------------------|
| Nazwa markowa produktu | SETRON |
| oznaczenie produktu | Wyłącznik kompaktowy 3VT1_5 |
| wykonanie mechanizmu napędowego / napęd silnikowy | Nigdy |
| Ogólne dane techniczne | |
| liczba biegunów | 3 |
| wielkość wyłącznika | 3VT2 |
| trwałość elektryczna (w cyklach łączenia) / typowy | 3 000 |
| kategoria użytkowania | A |
| klasa mocy dla wyłączników | N |
| żywotność mechaniczna (liczba cykli łączeniowych) / typowy | 30 000 |
| częstotliwość przełączania / maksymalny | 120 1/h |
| Napięcie | |
| napięcie izolacji / wartość znamionowa | 690 V |
| wytrzymałość na napięcie udarowe / wartość znamionowa | 8 kV |

| Klasa ochrony | |
|---|-------------------------------------|
| Stopień ochrony IP | IP40 |
| Rozpraszanie | |
| Strata mocy [W] / w przypadku wartości znamionowej prądu / w przypadku AC / w stanie rozgrzanym / na biegun | 6 W |
| Elektryczność | |
| prąd roboczy / przy 45°C / wartość znamionowa | 250 A |
| prąd ciągły / wartość znamionowa | 250 A |
| derating temperatury / dla wartości znamionowej prądu ciągłego | 70 °C |
| Obwód główny | |
| częstotliwość robocza | |
| • 1 / wartość znamionowa | 50 Hz |
| • 2 / wartość znamionowa | 60 Hz |
| prąd roboczy | |
| • 40°C / wartość znamionowa | 250 A |
| • przy 50°C / wartość znamionowa | 250 A |
| • przy 55°C / wartość znamionowa | 250 A |
| • przy temp. 60°C / wartość znamionowa | 250 A |
| • przy 65°C / wartość znamionowa | 250 A |
| • przy 70°C / wartość znamionowa | 250 A |
| Obwód pomocniczy | |
| liczba zestyków przełącznych / dla styków pomocniczych | 0 |
| liczba zestyków rozwiernych / dla styków pomocniczych | 0 |
| liczba zestyków zwiernych / dla styków pomocniczych | 0 |
| Stosowność | |
| możliwość zastosowania | Zespół przełączający bez wyzwalacza |
| • odłącznik | Tak |
| Szczegóły produktu | |
| element składowy produktu | |
| • sygnalizacja wyzwolenia | Nigdy |
| • przełącznik pomocniczy | Nigdy |
| • wyzwalacz napięciowy | Nigdy |
| • wyzwalacz podnapięciowy | Nigdy |
| • wyzwalacz podnapięciowy ze stykiem wyprzedzającym | Nigdy |
| rozszerzenie produktu / opcjonalny / napęd silnikowy | Tak |

Funkcja produkt

funkcja produktu

- | | |
|---|-------|
| • ochrona ziemnozwarciowa | Nigdy |
| • dla przewodu neutralnego / ochrona zwarciowa i przeciążeniowa | Nigdy |
| • kontrola zaniku fazy | Nigdy |
| • ochrona przed przeciążeniem | Nigdy |

Zwarcie

zdolność wyłączeniowa eksploatacyjnego prądu zwarcia (Ics)

- | | |
|-----------------------------------|-------|
| • przy 240 V / wartość znamionowa | 30 kA |
| • przy 415 V / wartość znamionowa | 18 kA |
| • przy 500 V / wartość znamionowa | 8 kA |
| • przy 690 V / wartość znamionowa | 5 kA |

zdolność wyłączeniowa granicznego prądu zwarcia (Icu)

- | | |
|-----------------------------------|-------|
| • przy 240 V / wartość znamionowa | 60 kA |
| • przy 415 V / wartość znamionowa | 36 kA |
| • przy 500 V / wartość znamionowa | 16 kA |
| • przy 690 V / wartość znamionowa | 10 kA |

Połączenia

| | |
|---|----------|
| schemat przyłączeniowy złącza elektrycznego / dla głównego obwodu prądowego | Z przodu |
|---|----------|

| | |
|---|-------------------|
| wykonanie przyłącza elektrycznego / dla głównego obwodu prądowego | Przyłącze śrubowe |
|---|-------------------|

Konstrukcja mechaniczna

| | |
|----------|--------|
| wysokość | 225 mm |
|----------|--------|

| | |
|-----------|--------|
| szerokość | 105 mm |
|-----------|--------|

| | |
|-----------|--------|
| głębokość | 117 mm |
|-----------|--------|

| | |
|-------------------|--|
| pozycja montażowa | Przy pionowej powierzchni montażowej +/-180° obrotu, przy pionowej powierzchni montażowej +/- 30° wychylenia do przodu i do tyłu |
|-------------------|--|

| | |
|-------------------------|----------------|
| masa netto | 3,314 kg |
| • podczas pracy | -40 ... +70 °C |
| • podczas magazynowania | -40 ... +70 °C |

Certyfikaty

| | |
|------------------------------|---|
| oznaczenie środków roboczych | |
| • zgodnie z DIN EN 61246-2 | Q |
| • zgodnie z IEC 81346-2:2009 | Q |

| | | | |
|--------------------------|---------------------------|-------------------|-------|
| General Product Approval | Declaration of Conformity | Test Certificates | other |
|--------------------------|---------------------------|-------------------|-------|



CCC



EG-Konf.

[Type Test Certificates/Test Report](#)

[Miscellaneous](#)

[Manufacturer Declaration](#)

Więcej informacji

Information- and Downloadcenter (Catalogs, Brochures,...)

<http://www.siemens.com/lowvoltage/catalogs>

Industry Mall (Online ordering system)

<https://mall.industry.siemens.com/mall/en/en/Catalog/product?mlfb=3VT2725-2AA36-0AA0>

Service&Support (Manuals, Certificates, Characteristics, FAQs,...)

<https://support.industry.siemens.com/cs/ww/pl/ps/3VT2725-2AA36-0AA0>

Image database (product images, 2D dimension drawings, 3D models, device circuit diagrams, ...)

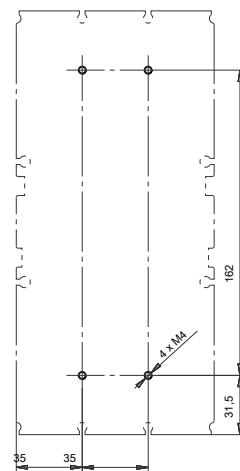
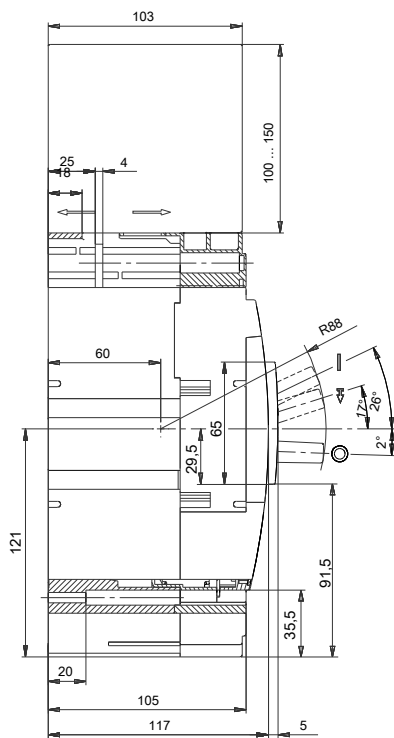
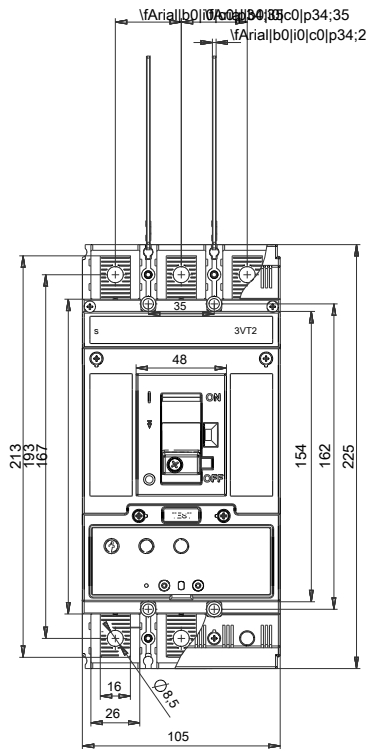
http://www.automation.siemens.com/bilddb/cax_en.aspx?mlfb=3VT2725-2AA36-0AA0

CAX-Online-Generator

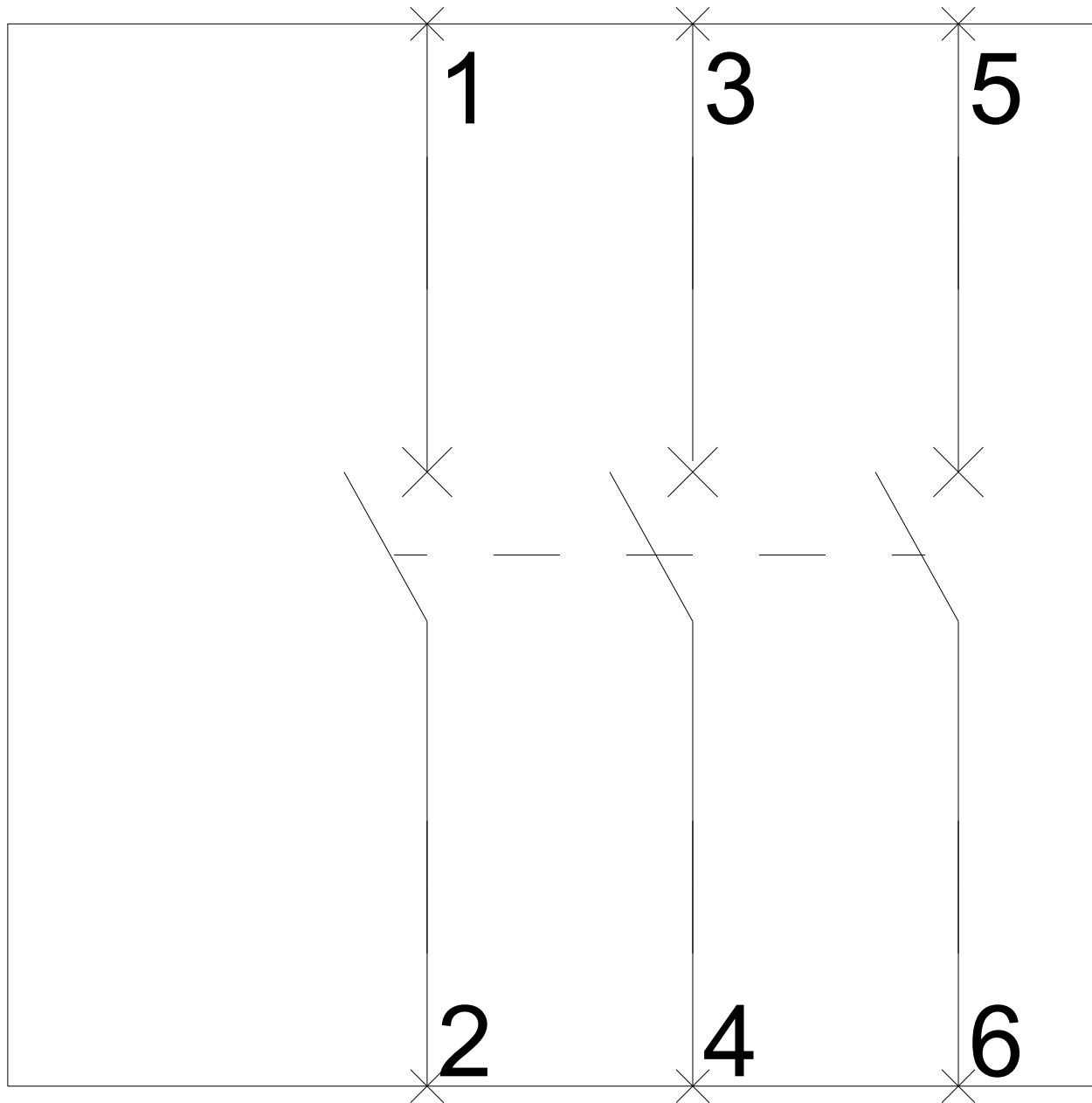
<http://www.siemens.com/cax>

Tender specifications

<http://www.siemens.com/specifications>



-Q



-Q

