

circuit breaker 3VA2 IEC frame 250 breaking capacity class M  
 $I_{cu}=55kA @ 415V$  3-pole, motor protection ETU350M, LSI,  $I_n=200A$   
 overload protection  $I_r=80A...200A$  short-circuit protection  $I_{sd}=3...15 \times I_r$ ,  $I_i=15 \times I_n$  nut keeper kit undervoltage release (UVR) 120-127V AC 50/60Hz



Wersja	
Nazwa markowa produktu	SETRON
oznaczenie produktu	Wyłącznik kompaktowy
wykonanie produktu	Ochrona silnika
wykonanie wyzwalacza nadprądowego	ETU350M
funkcja ochrony wyzwalacza nadprądowego	LSI
liczba biegunów	3
wykonanie wyzwalacza pomocniczego	Wyzwalacz podnapięciowy (UVR)

Ogólne dane techniczne	
Znamionowe napięcie izolacji $U_i$	800 V
Maks. napięcie znamionowe łączeniowe $U_e$ przy AC	690 V
moc robocza / przy AC-3 / przy 400 V	75 W
Strata mocy [W] / maksymalna	75 W
żywoćność mechaniczna (liczba cykli łączeniowych) / typowy	20 000
trwałość elektryczna (w cyklach łączenia) / przy AC-1 / przy 380/415 V / przy 50/60 Hz	10 000

właściwość produktu / dla przewodu neutralnego / możliwość wyposażenia/doposażenia / ochrona zwarciowa i przeciążeniowa	Nigdy
wykonanie monitoringu zwarcia doziemnego	Bez
funkcja produktu <ul style="list-style-type: none"> <li>• funkcja komunikacji</li> <li>• kontrola zaniku fazy</li> <li>• inna funkcja pomiarowa</li> </ul>	Nigdy Tak Nigdy
masa netto	2,4 kg

### Elektryczność

prąd ciągły / wartość znamionowa / maksymalny	250 A
Znamionowy prąd ciągły I <sub>u</sub>	200 A
prąd roboczy <ul style="list-style-type: none"> <li>• 40°C</li> <li>• przy 45°C</li> <li>• przy 50°C</li> <li>• przy 55°C</li> <li>• przy temp. 60°C</li> <li>• przy 65°C</li> <li>• przy 70°C</li> </ul>	200 A 200 A 200 A 192 A 188 A 184 A 180 A

### Zdolność przełączania IEC 60947

klasa zdolności łączeniowej wyłącznika	M
zdolność wyłączeniowa granicznego prądu zwarcia (I <sub>cu</sub> ) <ul style="list-style-type: none"> <li>• przy 240 V</li> <li>• przy 415 V</li> <li>• przy 440 V</li> <li>• przy 500 V</li> <li>• przy 690 V</li> </ul>	85 kA 55 kA 55 kA 36 kA 10 kA
zdolność wyłączeniowa eksploatacyjnego prądu zwarcia (I <sub>cs</sub> ) <ul style="list-style-type: none"> <li>• przy 240 V</li> <li>• przy 415 V</li> <li>• przy 440 V</li> <li>• przy 500 V</li> <li>• przy 690 V</li> </ul>	85 kA 55 kA 55 kA 36 kA 10 kA
zdolność załączania, prąd zwarciowy (I <sub>cm</sub> ) <ul style="list-style-type: none"> <li>• przy 240 V</li> <li>• przy 415 V</li> <li>• przy 440 V</li> <li>• przy 500 V</li> <li>• przy 690 V</li> </ul>	187 kA 121 kA 121 kA 75,6 kA 17 kA

Regulowane parametry	
regulowana wartość progowa prądu / wyzwalacza przeciążeniowego zależnego od prądu / wartość początkowa	80 A
regulowana wartość progowa prądu / wyzwalacza przeciążeniowego zależnego od prądu / wartość końcowa	200 A
klasa wyzwalań / wyzwalacza L / przy charakterystyce I <sub>2t</sub> / wartość początkowa	4
klasa wyzwalań / wyzwalacza L / przy charakterystyce I <sub>2t</sub> / wartość końcowa	15
regulowana wartość progowa prądu / krótkowłocznego wyzwalacza zwarciovego / wartość początkowa	600 A
regulowana wartość progowa prądu / krótkowłocznego wyzwalacza zwarciovego / wartość końcowa	3 000 A
regulowany czas zwłoki / wyzwalacza S / przy charakterystyce standardowej / wartość początkowa	0,03 s
regulowany czas zwłoki / wyzwalacza S / przy charakterystyce standardowej / wartość końcowa	0,03 s
regulowana wartość progowa prądu / bezzwłocznego wyzwalacza zwarciovego / wartość początkowa	3 000 A
regulowana wartość progowa prądu / bezzwłocznego wyzwalacza zwarciovego / wartość końcowa	3 000 A
Konstrukcja mechaniczna	
Wysokość	181 mm
Szerokość	105 mm
głębokość	86 mm
Połączenia	
schemat przyłączeniowy złącza elektrycznego / dla głównego obwodu prądowego	Przyłącze z przodu
wykonanie przyłącza elektrycznego / dla głównego obwodu prądowego	Przyłącze płaskie śrubowe
Obwód pomocniczy	
element składowy produktu	
<ul style="list-style-type: none"> <li>• wyzwalacz podnapięciowy</li> <li>• wyzwalacz napięciowy</li> <li>• wyzwalacz podnapięciowy ze stykiem wyprzedzającym</li> <li>• sygnalizacja wyzwolenia</li> </ul>	<p>Tak</p> <p>Nigdy</p> <p>Nigdy</p> <p>Nigdy</p>
liczba zestyków przełącznych / dla styków pomocniczych	0
Akcesoria	


rozszerzenie produktu / opcjonalny / napęd silnikowy	Tak
numer artykułu producenta	
<ul style="list-style-type: none"> <li>dostarczonego wyłącznika podstawowego</li> <li>zintegrowanych wyzwalaczy pomocniczych</li> </ul>	<a href="#">3VA2220-5MN32-0AA0</a> 3VA9608-0BB24



### Warunki środowiskowe

stopień ochrony IP / od przodu	IP40
temperatura otoczenia	
<ul style="list-style-type: none"> <li>podczas pracy / minimalny</li> <li>podczas pracy / maksymalny</li> <li>podczas magazynowania / minimalny</li> <li>podczas magazynowania / maksymalny</li> </ul>	-25 °C 70 °C -40 °C 80 °C

### Certyfikaty

oznaczenie środków roboczych / zgodnie z IEC 81346-2:2009	Q
---	---

General Product Approval				EMC	
 CCC	 VDE	 CB	<a href="#">Miscellaneous</a>		 RCM

Declaration of Conformity	Test Certificates	Shipping Approval	other		
 EG-Konf.	<a href="#">Miscellaneous</a>	<a href="#">Special Test Certificate</a>	 LRS	<a href="#">CCS / China Classification Society</a>	<a href="#">Confirmation</a>

other	
<a href="#">Manufacturer Declaration</a>	<a href="#">Miscellaneous</a>

### Więcej informacji

#### Information- and Downloadcenter (Catalogs, Brochures,...)

<http://www.siemens.com/lowvoltage/catalogs>

#### Industry Mall (Online ordering system)

<https://mall.industry.siemens.com/mall/en/en/Catalog/product?mlfb=3VA2220-5MN32-0CA0>

#### Service&Support (Manuals, Certificates, Characteristics, FAQs,...)

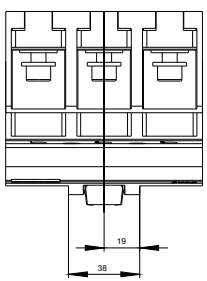
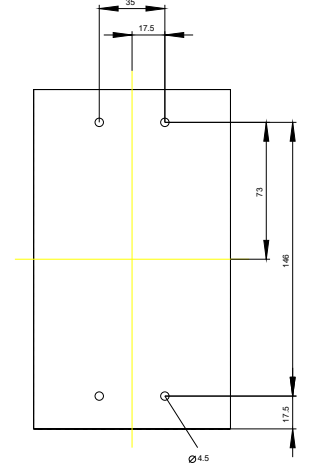
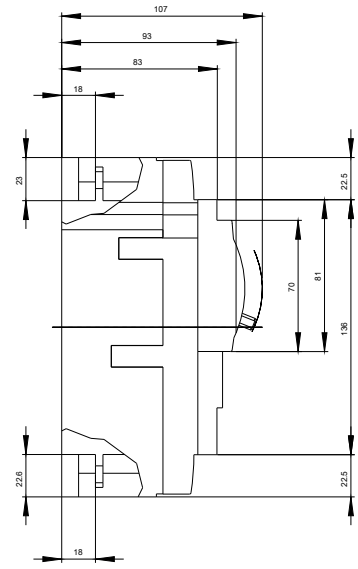
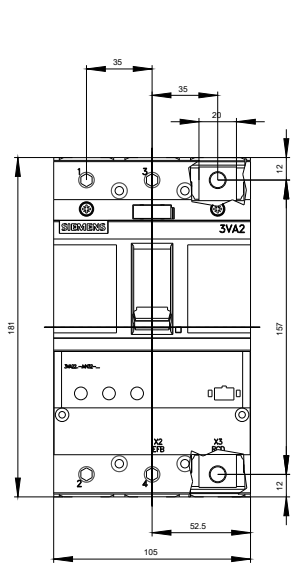
<https://support.industry.siemens.com/cs/ww/pl/ps/3VA2220-5MN32-0CA0>

#### Image database (product images, 2D dimension drawings, 3D models, device circuit diagrams, ...)

[http://www.automation.siemens.com/bilddb/cax\\_en.aspx?mlfb=3VA2220-5MN32-0CA0](http://www.automation.siemens.com/bilddb/cax_en.aspx?mlfb=3VA2220-5MN32-0CA0)

#### CAX-Online-Generator

<http://www.siemens.com/cax>



Ostatnia zmiana:

15.09.2019