

circuit breaker 3VA1 IEC frame 160 breaking capacity class H  
 $I_{cu}=70kA @ 415V$  3-pole, line protection TM240, ATAM,  $I_n=40A$   
 overload protection  $I_r=28A...40A$  short-circuit protection  $I_i=5...10 \times I_n$   
 nut keeper kit undervoltage release (UVR) 24V DC



Wersja	
Nazwa markowa produktu	SENTRON
oznaczenie produktu	Wyłącznik kompaktowy
wykonanie produktu	Ochrona instalacji
wykonanie wyzwalacza nadprądowego	TM240
funkcja ochrony wyzwalacza nadprądowego	LI
liczba biegunów	3
wykonanie wyzwalacza pomocniczego	Wyzwalacz podnapięciowy (UVR)
Ogólne dane techniczne	
Znamionowe napięcie izolacji $U_i$	800 V
Maks. napięcie znamionowe łączeniowe $U_e$ przy AC	690 V
napięcie robocze / przy DC / wartość znamionowa	500 V
żywość mechaniczna (liczba cykli łączeniowych) / typowy	15 000
trwałość elektryczna (w cyklach łączenia) / przy AC-1 / przy 380/415 V / przy 50/60 Hz	8 000
właścivość produktu / dla przewodu neutralnego / możliwość wyposażenia/doposażenia / ochrona zwarciova i przeciążeniowa	Nigdy

wykonanie monitoringu zwarcia doziemnego	Bez
funkcja produktu	
• funkcja komunikacji	Nigdy
• kontrola zaniku fazy	Nigdy
• inna funkcja pomiarowa	Nigdy
masa netto	0,9 kg

### Elektryczność

prąd ciągły / wartość znamionowa / maksymalny	160 A
Znamionowy prąd ciągły I <sub>u</sub>	40 A
prąd roboczy	
• 40°C	40 A
• przy 45°C	40 A
• przy 50°C	40 A
• przy 55°C	38,4 A
• przy temp. 60°C	37,6 A
• przy 65°C	36,8 A
• przy 70°C	36 A

### Zdolność przełączania IEC 60947

klasa zdolności łączeniowej wyłącznika	H
zdolność wyłączeniowa granicznego prądu zwarcia (I <sub>cu</sub> )	
• przy 240 V	100 kA
• przy 415 V	70 kA
• przy 440 V	55 kA
• przy 690 V	10 kA
zdolność wyłączeniowa eksploatacyjnego prądu zwarcia (I <sub>cs</sub> )	
• przy 240 V	100 kA
• przy 415 V	70 kA
• przy 440 V	40 kA
• przy 690 V	5 kA
zdolność załączania, prąd zwarciový (I <sub>cm</sub> )	
• przy 240 V	220 kA
• przy 415 V	154 kA
• przy 440 V	121 kA
• przy 690 V	17 kA

### Regulowane parametry

regulowana wartość progowa prądu / wyzwalacza przeciążeniowego zależnego od prądu / wartość początkowa	28 A
--	------

regulowana wartość progowa prądu / wyzwalacza przeciążeniowego zależnego od prądu / wartość końcowa	40 A
klasa wyzwalania / wyzwalacza L / przy charakterystyce I <sub>2t</sub> / wartość początkowa	1
klasa wyzwalania / wyzwalacza L / przy charakterystyce I <sub>2t</sub> / wartość końcowa	1
regulowana wartość progowa prądu / bezzwłocznego wyzwalacza zwarciovego / wartość początkowa	200 A
regulowana wartość progowa prądu / bezzwłocznego wyzwalacza zwarciovego / wartość końcowa	400 A

#### Konstrukcja mechaniczna

Wysokość	130 mm
Szerokość	76,2 mm
głębokość	70 mm

#### Połączenia

schemat przyłączeniowy złącza elektrycznego / dla głównego obwodu prądowego	Przyłącze z przodu
wykonanie przyłącza elektrycznego / dla głównego obwodu prądowego	Przyłącze płaskie śrubowe
rodzaj przekrojów poprzecznych możliwych do podłączenia przewodów / dla przyłącza szyny płaskiej / minimalny	12 x 0
rodzaj przekrojów poprzecznych możliwych do podłączenia przewodów / dla przyłącza szyny płaskiej / maksymalny	17 x 6,5

#### Obwód pomocniczy

element składowy produktu	
<ul style="list-style-type: none"> <li>wyzwalacz podnapięciowy</li> </ul>	Tak
<ul style="list-style-type: none"> <li>wyzwalacz napięciowy</li> </ul>	Nigdy
<ul style="list-style-type: none"> <li>wyzwalacz podnapięciowy ze stykiem wyprzedzającym</li> </ul>	Nigdy
<ul style="list-style-type: none"> <li>sygnalizacja wyzwolenia</li> </ul>	Nigdy
liczba zestyków przełącznych / dla styków pomocniczych	0

#### Akcesoria

rozszerzenie produktu / opcjonalny / napęd silnikowy	Tak
numer artykułu producenta	
<ul style="list-style-type: none"> <li>zintegrowanych wyzwalaczy pomocniczych</li> </ul>	3VA9608-0BB11

#### Warunki środowiskowe

stopień ochrony IP / od przodu	IP40
temperatura otoczenia	
<ul style="list-style-type: none"> <li>podczas pracy / minimalny</li> </ul>	-25 °C

- podczas pracy / maksymalny 70 °C
- podczas magazynowania / minimalny -40 °C
- podczas magazynowania / maksymalny 80 °C

## Certyfikaty

oznaczenie środków roboczych / zgodnie z IEC 81346-2:2009 Q

### General Product Approval

### EMC

### Declaration of Conformity



CCC



VDE

[Miscellaneous](#)



RCM



EG-Konf.

### Test Certificates

### Shipping Approval

[Type Test Certificates/Test Report](#)

[Miscellaneous](#)

[Special Test Certificate](#)



ABS



BUREAU VERITAS



LRS

### Shipping Approval

### other



RMRS

[CCS / China Classification Society](#)

[Manufacturer Declaration](#)

[Miscellaneous](#)

## Więcej informacji

### Information- and Downloadcenter (Catalogs, Brochures,...)

<http://www.siemens.com/lowvoltage/catalogs>

### Industry Mall (Online ordering system)

<https://mall.industry.siemens.com/mall/en/en/Catalog/product?mlfb=3VA1140-6EF32-0BA0>

### Service&Support (Manuals, Certificates, Characteristics, FAQs,...)

<https://support.industry.siemens.com/cs/ww/pl/ps/3VA1140-6EF32-0BA0>

### Image database (product images, 2D dimension drawings, 3D models, device circuit diagrams, ...)

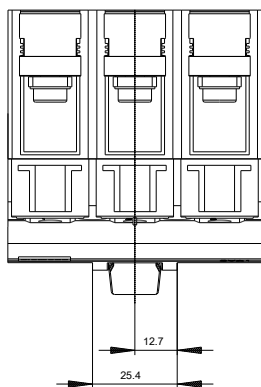
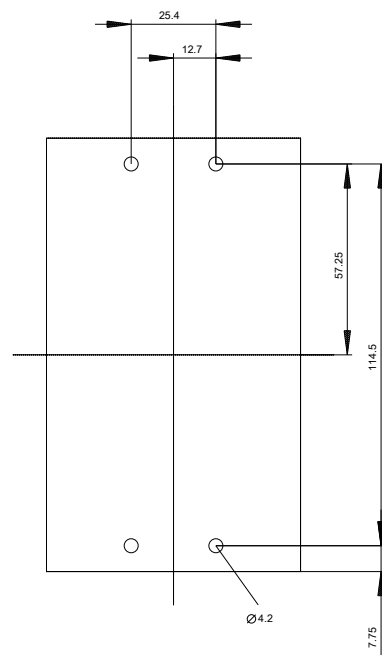
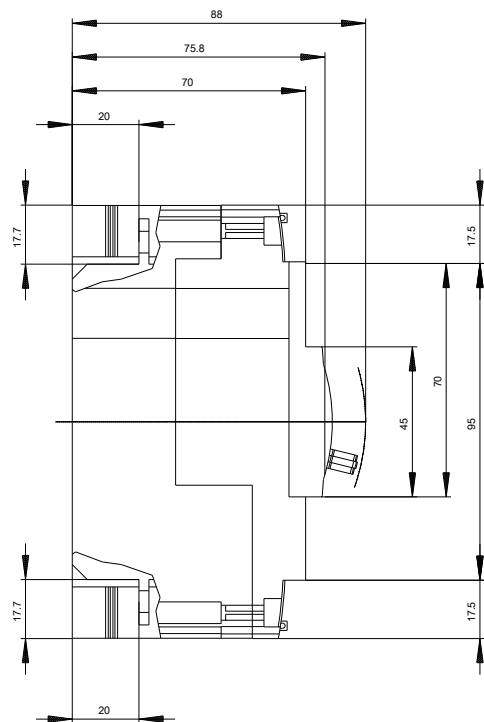
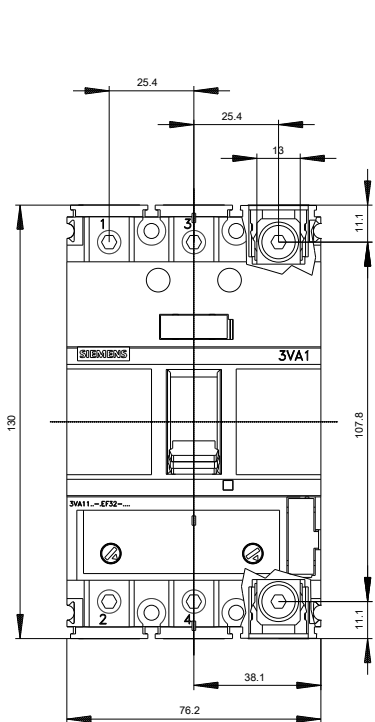
[http://www.automation.siemens.com/bilddb/cax\\_en.aspx?mlfb=3VA1140-6EF32-0BA0](http://www.automation.siemens.com/bilddb/cax_en.aspx?mlfb=3VA1140-6EF32-0BA0)

### CAX-Online-Generator

<http://www.siemens.com/cax>

### Tender specifications

<http://www.siemens.com/specifications>





Ostatnia zmiana:

14.09.2019