

circuit breaker 3VA2 IEC frame 160 breaking capacity class M
 $I_{cu}=55kA @ 415V$ 3-pole, motor protection ETU350M, LSI, $I_n=40A$
 overload protection $I_r=16A...40A$ short-circuit protection $I_{sd}=3...15 \times I_r$, $I_i=15 \times I_n$ nut keeper kit undervoltage release (UVR) 24V DC



Wersja	
Nazwa markowa produktu	SETRON
oznaczenie produktu	Wyłącznik kompaktowy
wykonanie produktu	Ochrona silnika
wykonanie wyzwalacza nadprądowego	ETU350M
funkcja ochrony wyzwalacza nadprądowego	LSI
liczba biegunów	3
wykonanie wyzwalacza pomocniczego	Wyzwalacz podnapięciowy (UVR)

Ogólne dane techniczne	
Znamionowe napięcie izolacji U_i	800 V
Maks. napięcie znamionowe łączeniowe U_e przy AC	690 V
moc robocza / przy AC-3 / przy 400 V	15 W
Strata mocy [W] / maksymalna	75 W
żywoćność mechaniczna (liczba cykli łączeniowych) / typowy	20 000
trwałość elektryczna (w cyklach łączenia) / przy AC-1 / przy 380/415 V / przy 50/60 Hz	12 000

właściwość produktu / dla przewodu neutralnego / możliwość wyposażenia/doposażenia / ochrona zwarciowa i przeciążeniowa	Nigdy
wykonanie monitoringu zwarcia doziemnego	Bez
funkcja produktu <ul style="list-style-type: none"> • funkcja komunikacji • kontrola zaniku fazy • inna funkcja pomiarowa 	Nigdy Tak Nigdy
masa netto	2,284 kg

Elektryczność

prąd ciągły / wartość znamionowa / maksymalny	160 A
Znamionowy prąd ciągły I _u	40 A
prąd roboczy <ul style="list-style-type: none"> • 40°C • przy 45°C • przy 50°C • przy 55°C • przy temp. 60°C • przy 65°C • przy 70°C 	40 A 40 A 40 A 38,4 A 37,6 A 36,8 A 36 A

Zdolność przełączania IEC 60947

klasa zdolności łączeniowej wyłącznika	M
zdolność wyłączeniowa granicznego prądu zwarcia (I _{cu}) <ul style="list-style-type: none"> • przy 240 V • przy 415 V • przy 440 V • przy 500 V • przy 690 V 	85 kA 55 kA 55 kA 36 kA 10 kA
zdolność wyłączeniowa eksploatacyjnego prądu zwarcia (I _{cs}) <ul style="list-style-type: none"> • przy 240 V • przy 415 V • przy 440 V • przy 500 V • przy 690 V 	85 kA 55 kA 55 kA 36 kA 10 kA
zdolność załączania, prąd zwarciowy (I _{cm}) <ul style="list-style-type: none"> • przy 240 V • przy 415 V • przy 440 V • przy 500 V • przy 690 V 	187 kA 121 kA 121 kA 75,6 kA 17 kA

Regulowane parametry	
regulowana wartość progowa prądu / wyzwalacza przeciążeniowego zależnego od prądu / wartość początkowa	16 A
regulowana wartość progowa prądu / wyzwalacza przeciążeniowego zależnego od prądu / wartość końcowa	40 A
klasa wyzwalania / wyzwalacza L / przy charakterystyce I2t / wartość początkowa	4
klasa wyzwalania / wyzwalacza L / przy charakterystyce I2t / wartość końcowa	17
regulowana wartość progowa prądu / krótkozwłocznego wyzwalacza zwarciovego / wartość początkowa	120 A
regulowana wartość progowa prądu / krótkozwłocznego wyzwalacza zwarciovego / wartość końcowa	600 A
regulowany czas zwłoki / wyzwalacza S / przy charakterystyce standardowej / wartość początkowa	0,03 s
regulowany czas zwłoki / wyzwalacza S / przy charakterystyce standardowej / wartość końcowa	0,03 s
regulowana wartość progowa prądu / bezzwłocznego wyzwalacza zwarciovego / wartość początkowa	600 A
regulowana wartość progowa prądu / bezzwłocznego wyzwalacza zwarciovego / wartość końcowa	600 A
Konstrukcja mechaniczna	
Wysokość	181 mm
Szerokość	105 mm
głębokość	86 mm
Połączenia	
schemat przyłączeniowy złącza elektrycznego / dla głównego obwodu prądowego	Przyłącze z przodu
wykonanie przyłącza elektrycznego / dla głównego obwodu prądowego	Przyłącze płaskie śrubowe
Obwód pomocniczy	
element składowy produktu	
<ul style="list-style-type: none"> • wyzwalacz podnapięciowy • wyzwalacz napięciowy • wyzwalacz podnapięciowy ze stykiem wyprzedzającym • sygnalizacja wyzwolenia 	<p>Tak</p> <p>Nigdy</p> <p>Nigdy</p> <p>Nigdy</p>
liczba zestyków przełącznych / dla styków pomocniczych	0
Akcesoria	

rozszerzenie produktu / opcjonalny / napęd silnikowy	Tak
numer artykułu producenta	
<ul style="list-style-type: none"> dostarczonego wyłącznika podstawowego zintegrowanych wyzwalaczy pomocniczych 	3VA2140-5MN32-0AA0 3VA9608-0BB11



Warunki środowiskowe

stopień ochrony IP / od prądu	IP40
temperatura otoczenia	
<ul style="list-style-type: none"> podczas pracy / minimalny podczas pracy / maksymalny podczas magazynowania / minimalny podczas magazynowania / maksymalny 	-25 °C 70 °C -40 °C 80 °C

Certyfikaty

oznaczenie środków roboczych / zgodnie z IEC 81346-2:2009	Q
---	---

General Product Approval				EMC	
			Miscellaneous		
CCC	VDE	CB			RCM

Declaration of Conformity	Test Certificates	Shipping Approval	other		
	Miscellaneous	Special Test Certificate		CCS / China Classification Society	Confirmation
EG-Konf.			LRS		

other	
Manufacturer Declaration	Miscellaneous

Więcej informacji

Information- and Downloadcenter (Catalogs, Brochures,...)

<http://www.siemens.com/lowvoltage/catalogs>

Industry Mall (Online ordering system)

<https://mall.industry.siemens.com/mall/en/en/Catalog/product?mlfb=3VA2140-5MN32-0BA0>

Service&Support (Manuals, Certificates, Characteristics, FAQs,...)

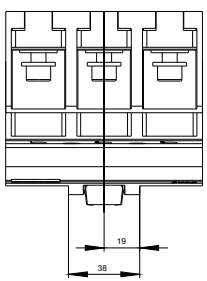
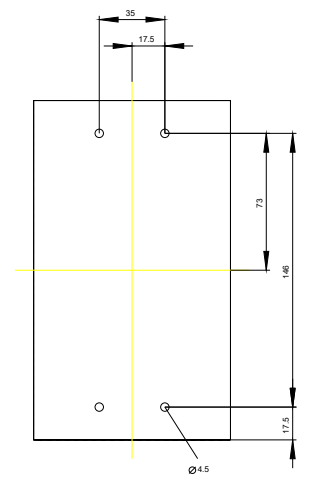
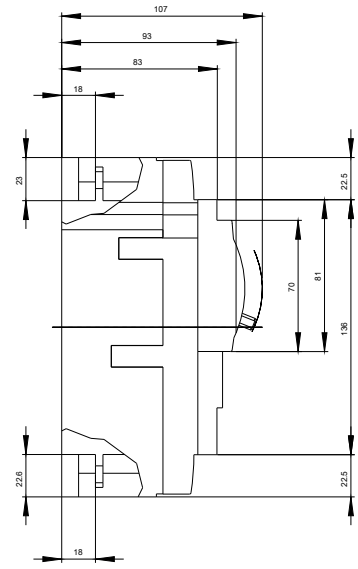
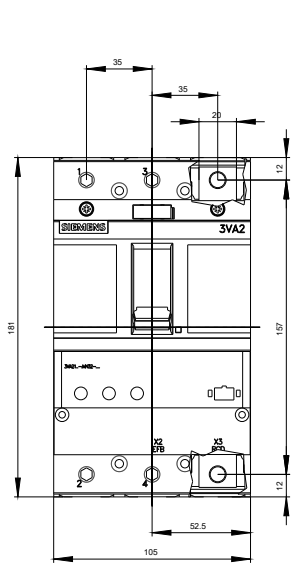
<https://support.industry.siemens.com/cs/ww/pl/ps/3VA2140-5MN32-0BA0>

Image database (product images, 2D dimension drawings, 3D models, device circuit diagrams, ...)

http://www.automation.siemens.com/bilddb/cax_en.aspx?mlfb=3VA2140-5MN32-0BA0

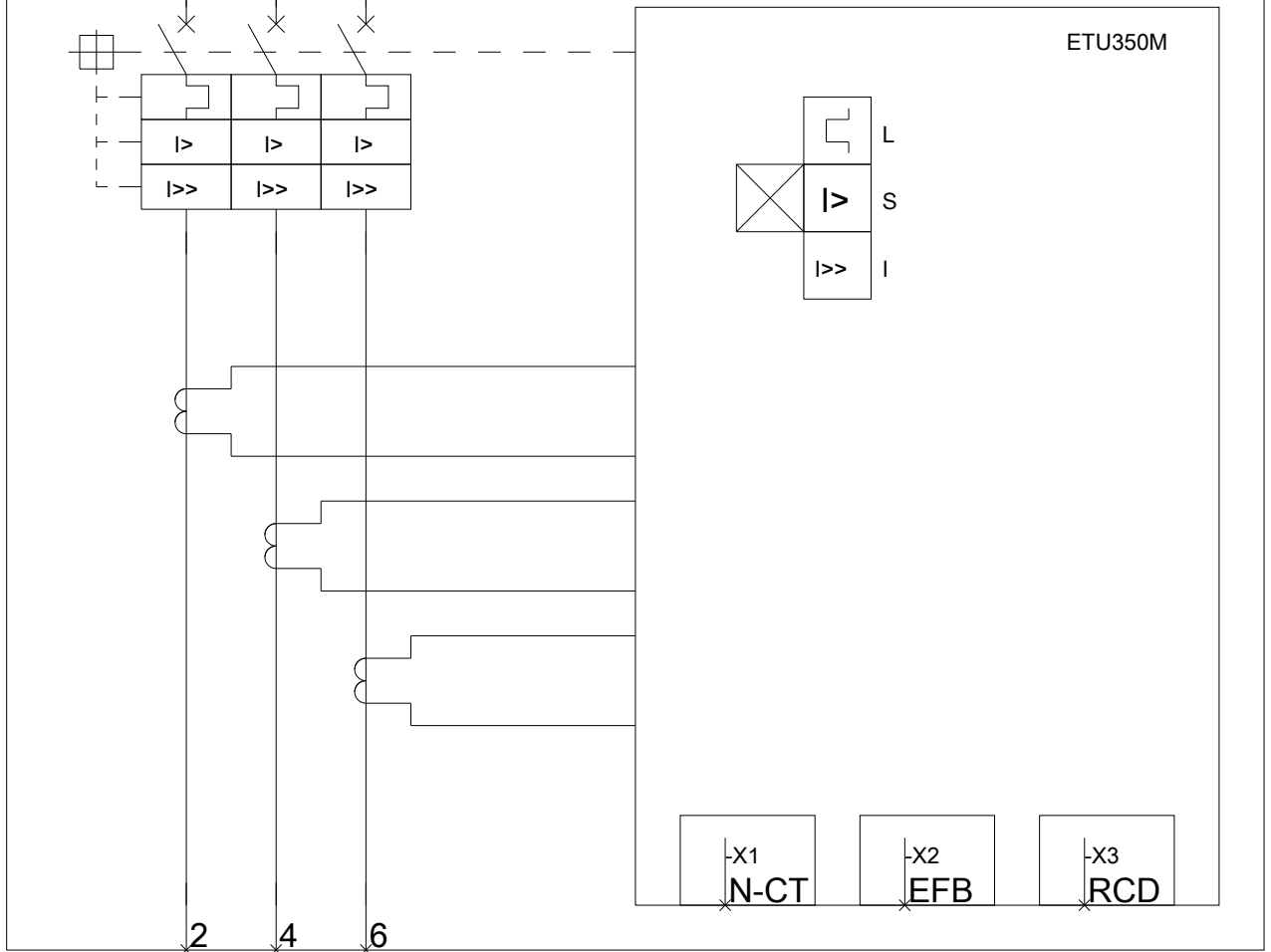
CAX-Online-Generator

<http://www.siemens.com/cax>



34;-Q 3 5

SIEMENS



Ostatnia zmiana:

15.09.2019