



circuit breaker 3VA1 IEC frame 100 breaking capacity class N
 $I_{cu}=25kA @ 415V$ 3-pole, line protection TM210, FTFM, $I_n=40A$
 overload protection $I_r=40A$ fixed short-circuit protection $I_i=10 \times I_n$ nut
 keeper kit undervoltage release (UVR) 24V DC 2 auxiliary switches
 HQ

Wersja	
Nazwa markowa produktu	SETRON
oznaczenie produktu	Wyłącznik kompaktowy
wykonanie produktu	Ochrona instalacji
wykonanie wyzwalacza nadprądowego	TM210
funkcja ochrony wyzwalacza nadprądowego	LI
liczba biegunów	3
wykonanie wyzwalacza pomocniczego	Wyzwalacz podnapięciowy (UVR)
wykonanie łącznika pomocniczego	2 łączniki pomocnicze HQ
Ogólne dane techniczne	
Znamionowe napięcie izolacji U_i	800 V
Maks. napięcie znamionowe łączeniowe U_e przy AC	690 V
napięcie robocze / przy DC / wartość znamionowa	500 V
żywołność mechaniczna (liczba cykli łączeniowych) / typowy	15 000
trwałość elektryczna (w cyklach łączenia) / przy AC-1 / przy 380/415 V / przy 50/60 Hz	8 000

właściwość produktu / dla przewodu neutralnego / możliwość wyposażenia/doposażenia / ochrona zwarciowa i przeciążeniowa	Nigdy
wykonanie monitoringu zwarcia doziemnego	Bez
funkcja produktu <ul style="list-style-type: none"> • funkcja komunikacji • kontrola zaniku fazy • inna funkcja pomiarowa 	Nigdy Nigdy Nigdy
masa netto	1,05 kg

Elektryczność

prąd ciągły / wartość znamionowa / maksymalny	100 A
Znamionowy prąd ciągły I _u	40 A
prąd roboczy <ul style="list-style-type: none"> • 40°C • przy 45°C • przy 50°C • przy 55°C • przy temp. 60°C • przy 65°C • przy 70°C 	40 A 40 A 40 A 38,4 A 37,6 A 36,8 A 36 A

Zdolność przełączania IEC 60947

klasa zdolności łączeniowej wyłącznika	N
zdolność wyłączeniowa granicznego prądu zwarcia (I _{cu}) <ul style="list-style-type: none"> • przy 240 V • przy 415 V • przy 440 V • przy 690 V 	36 kA 25 kA 16 kA 5 kA
zdolność wyłączeniowa eksploatacyjnego prądu zwarcia (I _{cs}) <ul style="list-style-type: none"> • przy 240 V • przy 415 V • przy 440 V • przy 690 V 	36 kA 25 kA 16 kA 5 kA
zdolność załączania, prąd zwarciowy (I _{cm}) <ul style="list-style-type: none"> • przy 240 V • przy 415 V • przy 440 V • przy 690 V 	75,6 kA 52,5 kA 32 kA 7,5 kA

Regulowane parametry

regulowana wartość progowa prądu / wyzwalacza przeciążeniowego zależnego od prądu / wartość początkowa	40 A
regulowana wartość progowa prądu / wyzwalacza przeciążeniowego zależnego od prądu / wartość końcowa	40 A
klasa wyzwalań / wyzwalacza L / przy charakterystyce I _{2t} / wartość początkowa	1
klasa wyzwalań / wyzwalacza L / przy charakterystyce I _{2t} / wartość końcowa	1
regulowana wartość progowa prądu / bezzwłocznego wyzwalacza zwarciovego / wartość początkowa	400 A
regulowana wartość progowa prądu / bezzwłocznego wyzwalacza zwarciovego / wartość końcowa	400 A

Konstrukcja mechaniczna

Wysokość	130 mm
Szerokość	76,2 mm
głębokość	70 mm

Połączenia

schemat przyłączeniowy złącza elektrycznego / dla głównego obwodu prądowego	Przyłącze z przodu
wykonanie przyłącza elektrycznego / dla głównego obwodu prądowego	Przyłącze płaskie śrubowe
rodzaj przekrojów poprzecznych możliwych do podłączenia przewodów / dla przyłącza szyny płaskiej / minimalny	12 x 0
rodzaj przekrojów poprzecznych możliwych do podłączenia przewodów / dla przyłącza szyny płaskiej / maksymalny	17 x 6,5

Obwód pomocniczy

element składowy produktu	
<ul style="list-style-type: none"> wyzwalacz podnapięciowy 	Tak
<ul style="list-style-type: none"> wyzwalacz napięciowy 	Nigdy
<ul style="list-style-type: none"> wyzwalacz podnapięciowy ze stykiem wyprzedzającym 	Nigdy
<ul style="list-style-type: none"> sygnalizacja wyzwolenia 	Nigdy
liczba zestyków przełącznych / dla styków pomocniczych	2

Akcesoria

rozszerzenie produktu / opcjonalny / napęd silnikowy	Nigdy
numer artykułu producenta	
<ul style="list-style-type: none"> zintegrowanych łączników pomocniczych/łączników alarmowych 	3VA9988-0AA12
<ul style="list-style-type: none"> zintegrowanych wyzwalaczy pomocniczych 	3VA9608-0BB11

Warunki środowiskowe

stopień ochrony IP / od przodu	IP40
temperatura otoczenia	
• podczas pracy / minimalny	-25 °C
• podczas pracy / maksymalny	70 °C
• podczas magazynowania / minimalny	-40 °C
• podczas magazynowania / maksymalny	80 °C

Certyfikaty

oznaczenie środków roboczych / zgodnie z IEC 81346-2:2009	Q
---	---

General Product Approval	EMC	Declaration of Conformity
--------------------------	-----	---------------------------



CCC



VDE

[Miscellaneous](#)



RCM



EG-Konf.

Test Certificates	Shipping Approval
-------------------	-------------------

[Type Test Certificates/Test Report](#)

[Miscellaneous](#)

[Special Test Certificate](#)



ABS



BUREAU
VERITAS



LRS

Shipping Approval	other
-------------------	-------



RMRS

[CCS / China Classification Society](#)

[Manufacturer Declaration](#)

[Miscellaneous](#)

Więcej informacji

Information- and Downloadcenter (Catalogs, Brochures,...)

<http://www.siemens.com/lowvoltage/catalogs>

Industry Mall (Online ordering system)

<https://mall.industry.siemens.com/mall/en/en/Catalog/product?mlfb=3VA1040-3ED32-0BC0>

Service&Support (Manuals, Certificates, Characteristics, FAQs,...)

<https://support.industry.siemens.com/cs/ww/pl/ps/3VA1040-3ED32-0BC0>

Image database (product images, 2D dimension drawings, 3D models, device circuit diagrams, ...)

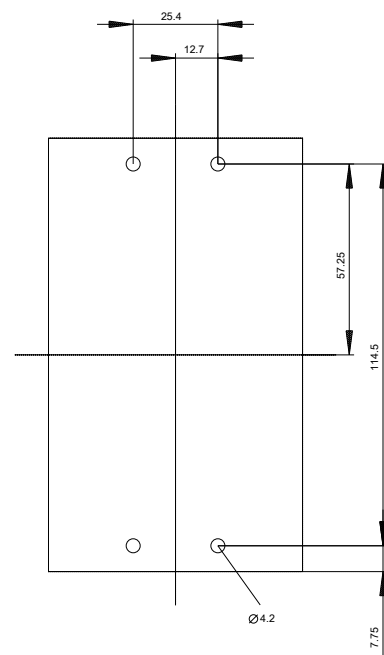
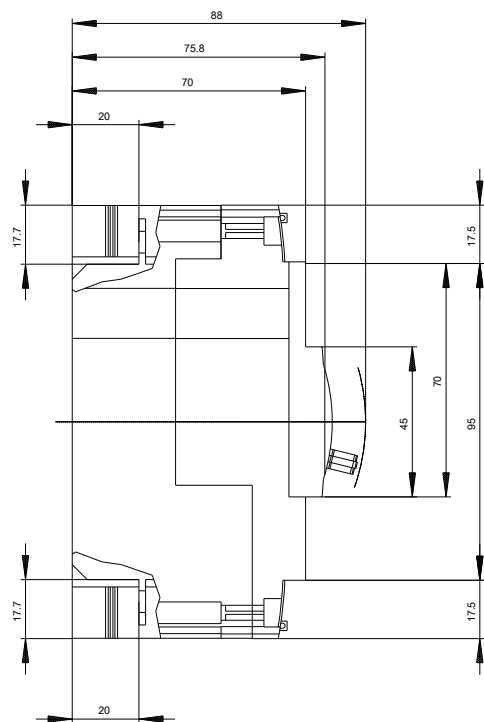
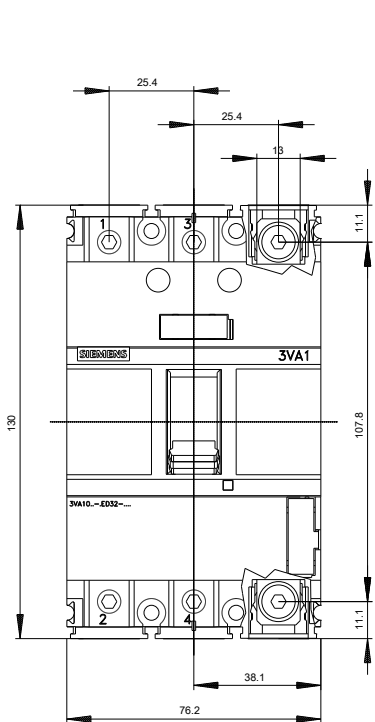
http://www.automation.siemens.com/bilddb/cax_en.aspx?mlfb=3VA1040-3ED32-0BC0

CAX-Online-Generator

<http://www.siemens.com/cax>

Tender specifications

<http://www.siemens.com/specifications>





Ostatnia zmiana:

14.09.2019