

Wyłącznik z dźwignią krzyżową, 22 mm, okrągły, tworzywo sztuczne, czarny, 4 położenia przełączania, impulsowy, bez blokady mechanicznej w położeniu O, z uchwytem, 1NO, 1NO, 1NO, 1NO, przyłącze śrubowe



Nazwa markowa produktu	SIRIUS ACT
oznaczenie produktu	Joystick
wykonanie produktu	Kompletne urządzenie
oznaczenie typu produktu	3SU1
numer artykułu producenta	
<ul style="list-style-type: none"> <li>• 1 dostarczonego bloku styków</li> <li>• 2 dostarczonego bloku styków</li> <li>• 3 dostarczonego bloku styków</li> <li>• 4 dostarczonego bloku styków</li> <li>• dostarczonego uchwyty</li> <li>• dostarczonego elementu wykonawczego</li> </ul>	<a href="#">3SU1400-1AA10-1BA0</a> <a href="#">3SU1400-1AA10-1BA0</a> <a href="#">3SU1400-1AA10-1BA0</a> <a href="#">3SU1400-1AA10-1BA0</a> <a href="#">3SU1500-0BA10-0AA0</a> <a href="#">3SU1000-7AF10-0AA0</a>

<b>Obudowa</b>	
Kształt przedniej części obudowy	Okrągły
<b>Element uruchamiający</b>	
sposób działania napędu	Z samopowrotem
Kierunek załączenia	Poziomo / pionowo
rozszerzenie produktu opcjonalny element świecący	Nigdy
kolor	

• napędu	czarny
materiał napędu	Tworzywo
Kształt napędu	Wydłużona rączka
średnica zewnętrzna napędu	30,5 mm
Liczba bloków styków	4
Liczba pozycji łączeniowych	4
maksymalny kąt wychylenia [°]	30°

#### Pierścień frontowy

element składowy produktu pierścień metalowy	Tak
Wykonanie pierścienia	wystający
materiał pierścienia	Tworzywo
kolor pierścienia	Czarny

#### Uchwyt

materiał uchwytu	Tworzywo
------------------	----------

#### Ogólne dane techniczne

<b>funkcja produktu</b>	
• wymuszone otwarcie	Nigdy
<b>napięcie izolacji</b>	
• wartość znamionowa	500 V
<b>stopień zanieczyszczenia</b>	3
<b>rodzaj napięcia</b>	
• napięcia roboczego	AC/DC
<b>wytrzymałość na napięcie udarowe wartość znamionowa</b>	6 kV
• Stopień ochrony IP	IP65, IP67
• stopień ochrony IP zacisku przyłączeniowego	IP20
<b>odporność na wstrząsy</b>	
• zgodnie z IEC 60068-2-27	Półfala sinusoidalna 50g / 11 ms
• do aplikacji kolejowych zg. z DIN EN 61373	Kategoria 1, Klasa B
<b>częstotliwość przełączania maksymalny</b>	3 600 1/h
<b>żywotność mechaniczna (liczba cykli łączeniowych)</b>	
• jako cykl roboczy na kierunek załączenia typowy	500 000
<b>trwałość elektryczna (w cyklach łączenia)</b>	
• typowy	10 000 000
<b>trwałość elektryczna (w cyklach łączenia) ze stycznikami 3RT1015 do 3RT1026 typowy</b>	10 000 000
<b>prąd termiczny</b>	10 A
<b>oznaczenie środków roboczych zgodnie z IEC 81346-2:2009</b>	S
<b>oznaczenie środków roboczych zgodnie z DIN EN 61246-2</b>	S

<b>prąd ciągły charakterystyki C wyłącznika silnikowego</b>	10 A; Dla prądu zwarciovego poniżej 400 A
<b>prąd ciągły szybkiego bezpiecznika DIAZED</b>	10 A
<b>Prąd ciągły wkładki bezpiecznikowej DIAZED gG</b>	10 A
<b>napięcie robocze</b>	
<ul style="list-style-type: none"> <li>• przy AC <ul style="list-style-type: none"> <li>— przy 50 Hz wartość znamionowa</li> <li>— przy 60 Hz wartość znamionowa</li> </ul> </li> <li>• przy DC <ul style="list-style-type: none"> <li>— wartość znamionowa</li> </ul> </li> </ul>	5 ... 500 V 5 ... 500 V 5 ... 500 V

### Elektronika mocy

<b>niezawodność styku</b>	Jedna awaria styku na 100 milionów cykli przełączeniowych (17 V, 5 mA), jedna awaria styku na 10 milionów (5 V, 1 mA)
---------------------------	---

### Obwód pomocniczy

<b>Wykonanie styku styków pomocniczych</b>	Stop srebra
<b>liczba zestyków rozwiernych dla styków pomocniczych</b>	0
<b>liczba zestyków zwiernych dla styków pomocniczych</b>	4
<b>liczba zestyków przełącznych</b>	
<ul style="list-style-type: none"> <li>• dla styków pomocniczych</li> </ul>	0

### Przyłącza/Zaciski

<b>wykonanie przyłącza elektrycznego</b>	
<ul style="list-style-type: none"> <li>• modułów i akcesoriów</li> </ul>	Przyłącze śrubowe
<b>rodzaj przekrojów poprzecznych możliwych do podłączenia przewodów</b>	
<ul style="list-style-type: none"> <li>• jednożyłowy z tulejką kablową</li> <li>• jednożyłowy bez tulejki kablowej</li> <li>• typu linka z tulejką kablową</li> <li>• typu linka bez tulejki kablowej</li> <li>• przy przewodach AWG</li> </ul>	2x (0,5 ... 0,75 mm <sup>2</sup> ) 2x (1,0 ... 1,5 mm <sup>2</sup> ) 2x (0,5 ... 1,5 mm <sup>2</sup> ) 2x (1,0 ... 1,5 mm <sup>2</sup> ) 2x (18 ... 14)
<b>moment dokręcenia śrub w uchwycie</b>	1 ... 1,2 N·m
<b>moment dokręcenia</b>	
<ul style="list-style-type: none"> <li>• dla styków pomocniczych przy zacisku śrubowym</li> </ul>	0,8 ... 1 N·m

### Dane związane z bezpieczeństwem

<b>Wartość B10 z wysokim współczynnikiem przywołania</b>	
<ul style="list-style-type: none"> <li>• zg. z SN 31920</li> </ul>	250 000
<b>Udział niebezpiecznych awarii z wysokim współczynnikiem przywołania</b>	
<ul style="list-style-type: none"> <li>• zg. z SN 31920</li> <li>• zg. z SN 31920</li> </ul>	20 % 20 %
<b>Współczynnik awarii [FIT]</b>	

<ul style="list-style-type: none"> <li>• z wysokim współczynnikiem przywołania zg. z SN 31920</li> </ul>	100 FIT
<b>Wartość T1 dla testowego interwału lub czasu życia zgodnie z IEC 61508</b>	20 y

### Warunki środowiska

<b>temperatura otoczenia</b>	
<ul style="list-style-type: none"> <li>• podczas pracy</li> <li>• podczas magazynowania</li> </ul>	<p>-25 ... +70 °C</p> <p>-40 ... +80 °C</p>
Kategoria środowiskowa podczas pracy zg. z IEC 60721	3M6, 3S2, 3B2, 3C3, 3K6 (w przypadku względnej wilgotności powietrza w zakresie 10 ... 95%, kondensacja podczas pracy niedozwolona w przypadku wszystkich urządzeń za tablicą przednią)

### Instalacja/ Mocowanie/ Wymiary

<b>rodzaj montażu</b>	mocowanie frontowe
<ul style="list-style-type: none"> <li>• modułów i akcesoriów</li> </ul>	montaż do płyty czołowej
<b>wysokość</b>	40 mm
<b>szerokość</b>	40 mm
<b>Kształt otworu instalacyjnego</b>	Okrągły
<b>Średnica montażowa</b>	22,3 mm
<b>dodatnia tolerancja średnicy montażowej</b>	0,4 mm
<b>wysokość montażowa</b>	71,3 mm
<b>szerokość montażowa</b>	30,5 mm
<b>głębokość montażowa</b>	53,7 mm

### Aprobaty/Certyfikaty

General Product Approval	Declaration of Conformity
--------------------------	---------------------------



[Miscellaneous](#)

Test Certificates	Marine / Shipping
-------------------	-------------------

[Type Test Certificates/Test Report](#)



Marine / Shipping	other
-------------------	-------



[Confirmation](#)

Więcej informacji

**Information- und Downloadcenter**

<http://www.siemens.com/industrial-controls/catalogs>

**Industry Mall**

<https://mall.industry.siemens.com/mall/pl/pl/Catalog/product?mfb=3SU1100-7AF10-1QA0>

**CAX-Online-Generator**

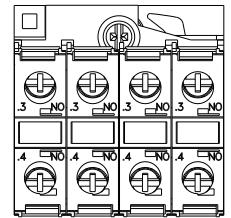
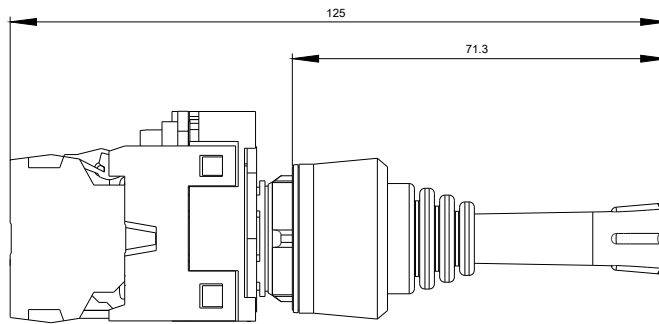
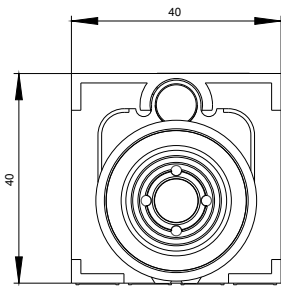
<http://support.automation.siemens.com/WW/CAXorder/default.aspx?lang=en&mfb=3SU1100-7AF10-1QA0>

**Service&Support**

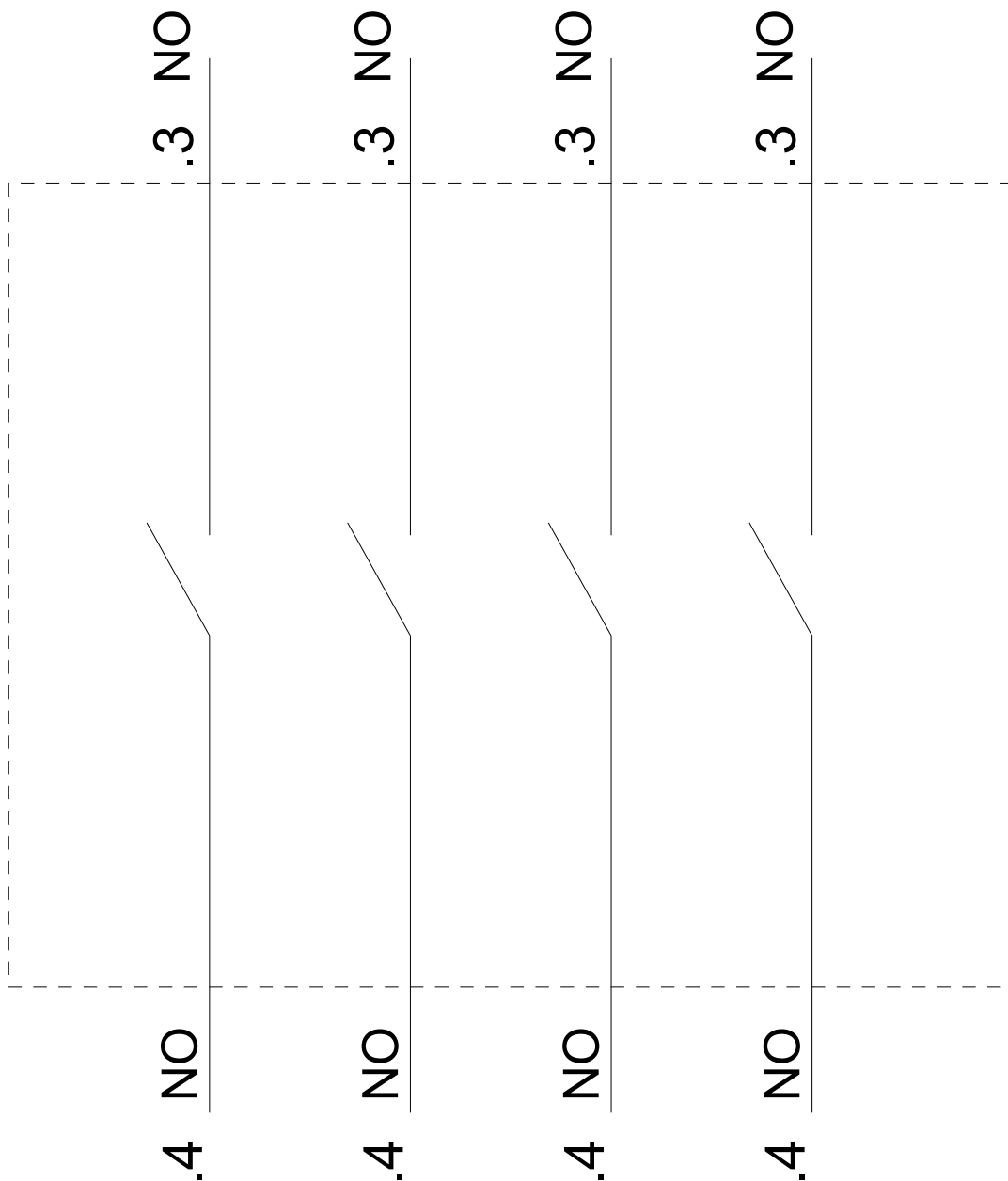
<https://support.industry.siemens.com/cs/ww/en/ps/3SU1100-7AF10-1QA0>

**Image database (product images, 2D dimension drawings, 3D models, device circuit diagrams, EPLAN macros, ...)**

[http://www.automation.siemens.com/bilddb/cax\\_de.aspx?mfb=3SU1100-7AF10-1QA0&lang=en](http://www.automation.siemens.com/bilddb/cax_de.aspx?mfb=3SU1100-7AF10-1QA0&lang=en)



š



Ostatnia zmiana:

13.09.2019