

circuit breaker 3VA1 IEC frame 160 breaking capacity class M
 $I_{cu}=55kA @ 415V$ 3-pole, starter protection TM120M, AM, $I_n=125A$
 without overload protection short-circuit protection $I_i=5...15 \times I_n$ nut
 keeper kit 2 auxiliary switches HP



| Wersja | |
|--|-----------------------------|
| Nazwa markowa produktu | SETRON |
| oznaczenie produktu | Wyłącznik kompaktowy |
| wykonanie produktu | Zabezpieczenie rozrusznika |
| wykonanie wyzwalacza nadprądowego | TM120M |
| funkcja ochrony wyzwalacza nadprądowego | I |
| liczba biegunów | 3 |
| wykonanie wyzwalacza pomocniczego | bez wyzwalacza pomocniczego |
| wykonanie łącznika pomocniczego | 2 łączniki pomocnicze HP |
| Ogólne dane techniczne | |
| Znamionowe napięcie izolacji U_i | 800 V |
| Maks. napięcie znamionowe łączeniowe U_e przy AC | 690 V |
| napięcie robocze / przy DC / wartość znamionowa | 500 V |
| żywołność mechaniczna (liczba cykli łączeniowych) / typowy | 15 000 |
| trwałość elektryczna (w cyklach łączenia) / przy AC-1 / przy 380/415 V / przy 50/60 Hz | 8 000 |

| | |
|--|-------------------------|
| właściwość produktu / dla przewodu neutralnego / możliwość wyposażenia/doposażenia / ochrona zwarciowa i przeciążeniowa | Nigdy |
| wykonanie monitoringu zwarcia doziemnego | Bez |
| funkcja produktu <ul style="list-style-type: none"> • funkcja komunikacji • kontrola zaniku fazy • inna funkcja pomiarowa | Nigdy Nigdy Nigdy |
| masa netto | 0,96 kg |

Elektryczność

| | |
|---|---|
| prąd ciągły / wartość znamionowa / maksymalny | 160 A |
| Znamionowy prąd ciągły I _u | 125 A |
| prąd roboczy <ul style="list-style-type: none"> • 40°C • przy 45°C • przy 50°C • przy 55°C • przy temp. 60°C • przy 65°C • przy 70°C | 125 A 125 A 125 A 122 A 120 A 117 A 114 A |

Zdolność przełączania IEC 60947

| | |
|--|---------------------------------------|
| klasa zdolności łączeniowej wyłącznika | M |
| zdolność wyłączeniowa granicznego prądu zwarcia (I _{cu}) <ul style="list-style-type: none"> • przy 240 V • przy 415 V • przy 440 V • przy 690 V | 85 kA 55 kA 36 kA 5 kA |
| zdolność wyłączeniowa eksploatacyjnego prądu zwarcia (I _{cs}) <ul style="list-style-type: none"> • przy 240 V • przy 415 V • przy 440 V • przy 690 V | 85 kA 55 kA 36 kA 5 kA |
| zdolność załączania, prąd zwarciowy (I _{cm}) <ul style="list-style-type: none"> • przy 240 V • przy 415 V • przy 440 V • przy 690 V | 187 kA 121 kA 75,6 kA 8,5 kA |

Regulowane parametry

| | |
|--|---------|
| regulowana wartość progowa prądu / wyzwalacza przeciążeniowego zależnego od prądu / wartość początkowa | 0 A |
| regulowana wartość progowa prądu / wyzwalacza przeciążeniowego zależnego od prądu / wartość końcowa | 0 A |
| regulowana wartość progowa prądu / bezzwłocznego wyzwalacza zwarciovego / wartość początkowa | 875 A |
| regulowana wartość progowa prądu / bezzwłocznego wyzwalacza zwarciovego / wartość końcowa | 2 000 A |

Konstrukcja mechaniczna

| | |
|-----------|---------|
| Wysokość | 130 mm |
| Szerokość | 76,2 mm |
| głębokość | 70 mm |

Połączenia

| | |
|---|---------------------------|
| schemat przyłączeniowy złącza elektrycznego / dla głównego obwodu prądowego | Przyłącze z przodu |
| wykonanie przyłącza elektrycznego / dla głównego obwodu prądowego | Przyłącze płaskie śrubowe |
| rodzaj przekrojów poprzecznych możliwych do podłączenia przewodów / dla przyłącza szyny płaskiej / maksymalny | 17 x 6,5 |

Obwód pomocniczy

| | |
|---|---|
| element składowy produktu | |
| <ul style="list-style-type: none"> wyzwalacz podnapięciowy wyzwalacz napięciowy wyzwalacz podnapięciowy ze stykiem wyprzedzającym sygnalizacja wyzwolenia | <p>Nigdy</p> <p>Nigdy</p> <p>Nigdy</p> <p>Nigdy</p> |
| liczba zestyków przełącznych / dla styków pomocniczych | 2 |

Akcesoria

| | |
|--|-------------------------------|
| rozszerzenie produktu / opcjonalny / napęd silnikowy | Tak |
| numer artykułu producenta | |
| <ul style="list-style-type: none"> zintegrowanych łączników pomocniczych/łączników alarmowych | 3VA9988-0AA11 |

Warunki środowiskowe


| | |
|--|---|
| stopień ochrony IP / od przodu | IP40 |
| temperatura otoczenia | |
| <ul style="list-style-type: none"> podczas pracy / minimalny podczas pracy / maksymalny podczas magazynowania / minimalny podczas magazynowania / maksymalny | <p>-25 °C</p> <p>70 °C</p> <p>-40 °C</p> <p>80 °C</p> |

Certyfikaty

oznaczenie środków roboczych / zgodnie z IEC
81346-2:2009

Q

| General Product Approval | EMC | Declaration of Conformity |
|--|--|---|
|  CCC |  EAC |  EG-Konf. |
|  VDE |  RCM | |
| Miscellaneous | | |

| Test Certificates | Shipping Approval | other |
|-------------------------------|--|--|
| Miscellaneous | Special Test Certificate | Confirmation |
| |  LRS | Manufacturer Declaration |
| | CCS / China Classification Society | |

| other |
|-------------------------------|
| Miscellaneous |

Więcej informacji

Information- and Downloadcenter (Catalogs, Brochures,...)

<http://www.siemens.com/lowvoltage/catalogs>

Industry Mall (Online ordering system)

<https://mall.industry.siemens.com/mall/en/en/Catalog/product?mlfb=3VA1112-5MH32-0AB0>

Service&Support (Manuals, Certificates, Characteristics, FAQs,...)

<https://support.industry.siemens.com/cs/ww/pl/ps/3VA1112-5MH32-0AB0>

Image database (product images, 2D dimension drawings, 3D models, device circuit diagrams, ...)

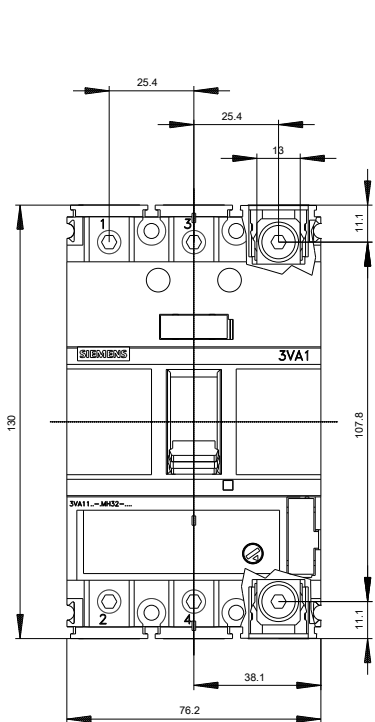
http://www.automation.siemens.com/bilddb/cax_en.aspx?mlfb=3VA1112-5MH32-0AB0

CAX-Online-Generator

<http://www.siemens.com/cax>

Tender specifications

<http://www.siemens.com/specifications>





Ostatnia zmiana:

14.09.2019