



Adapter für Einlochmontage, Montage ohne Fuß und Rohr, mit Gewinde M18, und Befestigungsmutter, Zubehör für Signalsäulen, mit Durchmesser 50 mm

Allgemeine technische Daten		
Produkt-Markename	SIRIUS	
Produkt-Bezeichnung	Adapter für Einlochmontage	
Material	Stahl	
Farbe	silber	
Referenzkennzeichen	<ul style="list-style-type: none"><li>gemäß DIN EN 61346-2 U</li><li>gemäß IEC 81346-2:2009 U</li></ul>	
Umgebungsbedingungen		
Tiefe	20 mm	
Höhe	40 mm	
Breite	27 mm	
Approbationen/ Zertifikate		
allgemeine Produktzulassung	EMV (Elektromagnetische Verträglichkeit)	Konformitätserklärung

[Bestätigungen](#)



[UK-Konformitätserklärung](#)

### Sonstige

[Bestätigungen](#)

### Weitere Informationen

Information- and Downloadcenter (Kataloge, Broschüren,...)

<https://www.siemens.de/ic10>

Industry Mall (Online-Bestellsystem)

<https://mall.industry.siemens.com/mall/de/de/Catalog/product?mlfb=8WD4208-0EH>

CAX-Online-Generator

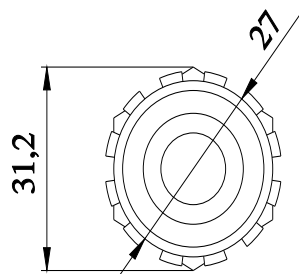
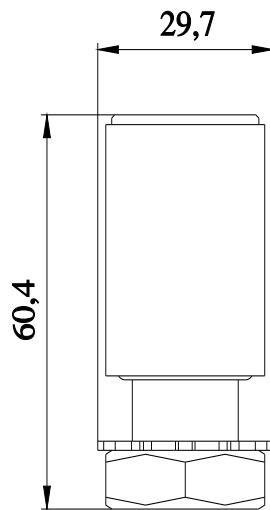
<http://support.automation.siemens.com/WW/CAXorder/default.aspx?lang=de&mlfb=8WD4208-0EH>

Service&Support (Handbücher, Betriebsanleitungen, Zertifikate, Kennlinien, FAQs,...)

<https://support.industry.siemens.com/cs/ww/de/ps/8WD4208-0EH>

Bilddatenbank (Produktfotos, 2D-Maßzeichnungen, 3D-Modelle, Geräteschaltpläne, EPLAN Makros, ...)

[http://www.automation.siemens.com/bilddb/cax\\_de.aspx?mlfb=8WD4208-0EH&lang=de](http://www.automation.siemens.com/bilddb/cax_de.aspx?mlfb=8WD4208-0EH&lang=de)



letzte Änderung:

23.12.2020 