



Blinklichtelement, mit integrierter LED, rot, AC/DC 24 V, Durchmesser 50 mm

Allgemeine technische Daten		
Produkt-Markename	SIRIUS	
Produkt-Bezeichnung	Blinklichtelement	
Ausführung des optischen Signals	Blinklicht	
Spannungsart der Betriebsspannung	AC/DC	
Betriebsspannung	<ul style="list-style-type: none"> <li>• 1 bei DC Bemessungswert 24 V</li> <li>• 1 bei AC bei 50 Hz Bemessungswert 24 V</li> <li>• 1 bei AC bei 60 Hz Bemessungswert 24 V</li> </ul>	
relative positive Toleranz der Betriebsspannung	10 %	
relative negative Toleranz der Betriebsspannung	-10 %	
aufgenommener Strom maximal	30 mA	
Lebensdauer der LED	100 000 h	
Material	PC	
Farbe	rot	
Befestigungsart	Bajonett	
Referenzkennzeichen	<ul style="list-style-type: none"> <li>• gemäß DIN EN 61346-2 P</li> <li>• gemäß IEC 81346-2:2009 P</li> </ul>	
Mechanische Daten		
Außendurchmesser des Signalsäulenelements	50 mm	
Leuchtmittel		
Produktbestandteil Leuchtmittel	Ja	
Art des Leuchtmittels	LED	
Blinkfrequenz	1 Hz	
Lichtstärke	1,51 cd	
Lichtstärke	0,9 ... 2,43 cd	
Umgebungsbedingungen		
Umgebungstemperatur während Betrieb	-20 ... +50 °C	
Schutzart IP	IP54	
Höhe	67 mm	
Breite	52 mm	
Approbationen/ Zertifikate		
allgemeine Produktzulassung	EMV (Elektromagnetische Verträglichkeit)	Konformitätserklärung

[Bestätigungen](#)



[UK-Konformitätserklärung](#)

Sonstige

[Bestätigungen](#)

#### Weitere Informationen

Information- and Downloadcenter (Kataloge, Broschüren,...)

<https://www.siemens.de/ic10>

Industry Mall (Online-Bestellsystem)

<https://mall.industry.siemens.com/mall/de/de/Catalog/product?mlfb=8WD4220-5BB>

CAX-Online-Generator

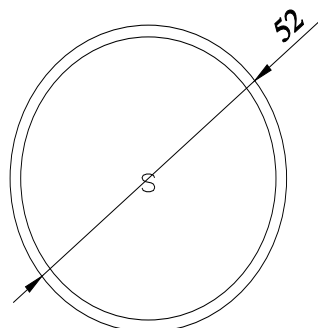
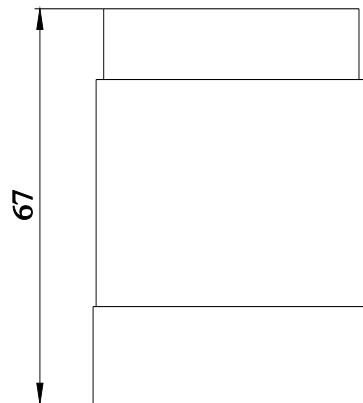
<http://support.automation.siemens.com/WW/CAXorder/default.aspx?lang=de&mlfb=8WD4220-5BB>

Service&Support (Handbücher, Betriebsanleitungen, Zertifikate, Kennlinien, FAQs,...)

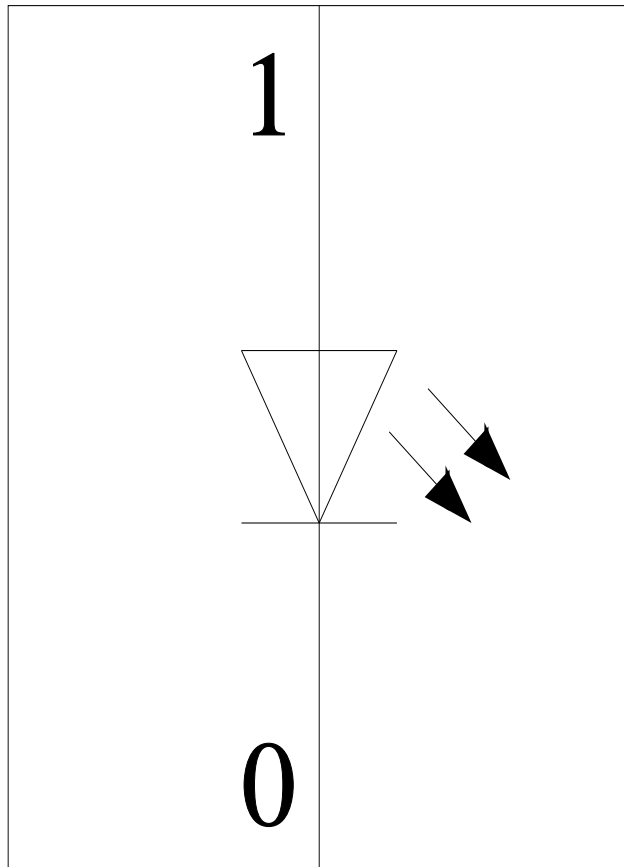
<https://support.industry.siemens.com/cs/ww/de/ps/8WD4220-5BB>

Bilddatenbank (Produktfotos, 2D-Maßzeichnungen, 3D-Modelle, Geräteschaltpläne, EPLAN Makros, ...)

[http://www.automation.siemens.com/bilddb/cax\\_de.aspx?mlfb=8WD4220-5BB&lang=de](http://www.automation.siemens.com/bilddb/cax_de.aspx?mlfb=8WD4220-5BB&lang=de)



**-P**



letzte Änderung:

23.12.2020 