

Wyłącznik z dźwignią krzyżową, 22 mm, okrągły, metal błyszczący, czarny, 4 położenia przełączania, impulsowy, bez blokady mechanicznej



Nazwa markowa produktu	SIRIUS ACT
oznaczenie produktu	Joystick
<b>Element uruchamiający</b>	
sposób działania napędu	Z samopowrotem
Kierunek załączenia	Poziomo / pionowo
materiał napędu	Tworzywo
Kształt napędu	Wydłużona rączka
średnica zewnętrzna napędu	30,5 mm
Liczba pozycji łączeniowych	4
maksymalny kąt wychylenia [°]	30°
<b>Pierścień frontowy</b>	
element składowy produktu pierścień metalowy	Tak
materiał pierścienia	Metal błyszczący
kolor pierścienia	Srebrny
<b>Ogólne dane techniczne</b>	
<ul style="list-style-type: none"> <li>Stopień ochrony IP</li> </ul>	IP65, IP67
odporność na wstrząsy <ul style="list-style-type: none"> <li>zgodnie z IEC 60068-2-27</li> </ul>	Półfala sinusoidalna 50g / 11 ms

częstotliwość przełączania maksymalny	3 600 1/h
żywność mechaniczna (liczba cykli łączeniowych)	
<ul style="list-style-type: none"> <li>jako cykl roboczy na kierunek załączenia typowy</li> </ul>	500 000
oznaczenie środków roboczych zgodnie z IEC 81346-2:2009	S
oznaczenie środków roboczych zgodnie z DIN EN 61246-2	S

#### Dane związane z bezpieczeństwem

Wartość B10 z wysokim współczynnikiem przywołania	
<ul style="list-style-type: none"> <li>zg. z SN 31920</li> </ul>	250 000
Udział niebezpiecznych awarii z wysokim współczynnikiem przywołania	
<ul style="list-style-type: none"> <li>zg. z SN 31920</li> <li>zg. z SN 31920</li> </ul>	20 % 20 %
Współczynnik awarii [FIT]	
<ul style="list-style-type: none"> <li>z wysokim współczynnikiem przywołania zg. z SN 31920</li> </ul>	100 FIT
Wartość T1 dla testowego interwału lub czasu życia zgodnie z IEC 61508	20 y

#### Warunki środowiska

temperatura otoczenia	
<ul style="list-style-type: none"> <li>podczas pracy</li> <li>podczas magazynowania</li> </ul>	-25 ... +70 °C -40 ... +80 °C

#### Instalacja/ Mocowanie/ Wymiary

wysokość	30,5 mm
szerokość	30,5 mm
Kształt otworu instalacyjnego	Okragły
Średnica montażowa	22,3 mm
dodatnia tolerancja średnicy montażowej	0,4 mm
wysokość montażowa	71,3 mm
szerokość montażowa	30,5 mm
głębokość montażowa	25,6 mm

#### Aprobaty/Certyfikaty

General Product Approval	Declaration of Conformity	Test Certificates
--------------------------	---------------------------	-------------------



[Miscellaneous](#)

[Type Test Certificates/Test Report](#)

### Marine / Shipping



### other

[Confirmation](#)

### Więcej informacji

#### Information- und Downloadcenter

<http://www.siemens.com/industrial-controls/catalogs>

#### Industry Mall

<https://mall.industry.siemens.com/mall/pl/pl/Catalog/product?mlfb=3SU1050-7AF88-0AA0>

#### CAX-Online-Generator

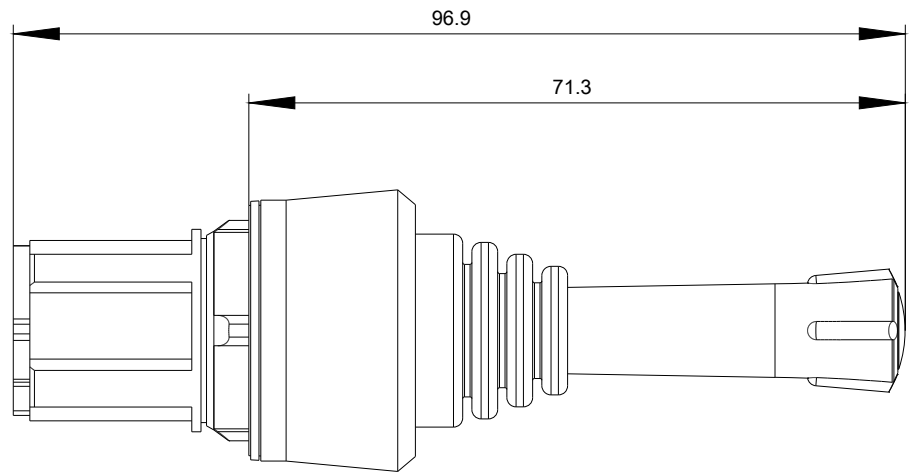
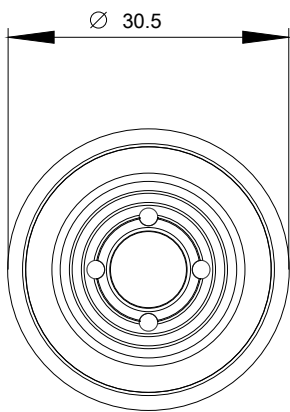
<http://support.automation.siemens.com/WW/CAXorder/default.aspx?lang=en&mlfb=3SU1050-7AF88-0AA0>

#### Service&Support

<https://support.industry.siemens.com/cs/ww/en/ps/3SU1050-7AF88-0AA0>

#### Image database (product images, 2D dimension drawings, 3D models, device circuit diagrams, EPLAN macros, ...)

[http://www.automation.siemens.com/bilddb/cax\\_de.aspx?mlfb=3SU1050-7AF88-0AA0&lang=en](http://www.automation.siemens.com/bilddb/cax_de.aspx?mlfb=3SU1050-7AF88-0AA0&lang=en)



Ostatnia zmiana:

13.09.2019