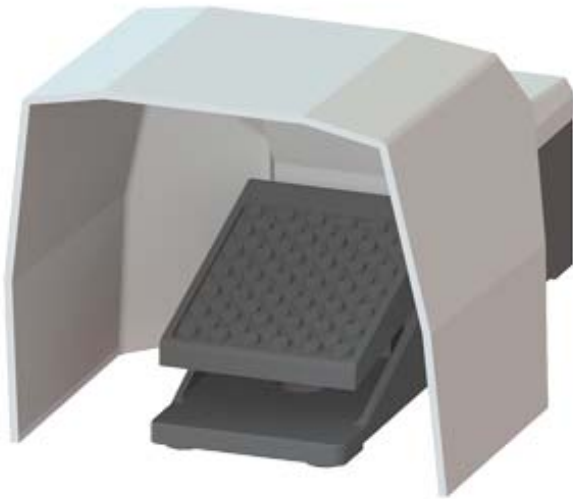


Przycisk nożny, 1-pedałowy z pokrywą, bez blokady Obudowa metalowa IP65, 1NO+1NC, Przepust przewodu M20 x 1,5



oznaczenie produktu	Wyłącznik nożny
możliwość zastosowania wyłącznik bezpieczeństwa	Nigdy

Ogólne dane techniczne	
• Stopień ochrony IP	IP65
oznaczenie środków roboczych zgodnie z IEC 81346-2:2009	S
oznaczenie środków roboczych zgodnie z DIN EN 61246-2	S
Liczba kroków łączeniowych	1
Liczba pedałów sterowniczych	1
Minimalna siła załączenia w kierunku aktywacji	15 N
liczba zestyków rozwiernych dla styków pomocniczych	1
liczba zestyków zwiernych dla styków pomocniczych	1
prąd roboczy przy AC-15	
• przy 230 V wartość znamionowa	16 A
• przy 400 V wartość znamionowa	16 A
prąd roboczy przy DC-13	
• przy 24 V wartość znamionowa	3 A

- przy 250 V wartość znamionowa

0,25 A

Obudowa

materiał obudowy	Metal
kolor	
<ul style="list-style-type: none"> • obudowy 	Czarny
<ul style="list-style-type: none"> • górnej części obudowy 	Szary

Element uruchamiający

wyposażenie produktu	
<ul style="list-style-type: none"> • blokada 	Nigdy
<ul style="list-style-type: none"> • mocowanie 	Nigdy

Dane związane z bezpieczeństwem

Wartość B10 z wysokim współczynnikiem przywołania	
<ul style="list-style-type: none"> • zg. z SN 31920 	1 000 000
Udział niebezpiecznych awarii z wysokim współczynnikiem przywołania	
<ul style="list-style-type: none"> • zg. z SN 31920 	50 %
<ul style="list-style-type: none"> • zg. z SN 31920 	50 %
Współczynnik awarii [FIT] z wysokim współczynnikiem przywołania	
<ul style="list-style-type: none"> • zg. z SN 31920 	100 FIT
Wartość T1 dla testowego interwału lub czasu życia zgodnie z IEC 61508	20 y
wykonanie przepustu kablowego	M20 x 1,5

Instalacja/ Mocowanie/ Wymiary

wysokość	138 mm
szerokość	156 mm
głębokość	265 mm

Aprobaty/ Certyfikaty

General Product Approval	Declaration of Conformity
--------------------------	---------------------------



CCC



CSA



UL



EG-Konf.

[Miscellaneous](#)

Test Certificates	Marine / Shipping	other
-------------------	-------------------	-------

[Miscellaneous](#)



ABS



LRS



PRS



RINA

[Confirmation](#)

Więcej informacji

Information- and Downloadcenter

www.siemens.com/sirius/catalogs

Industry Mall (System zamawiania online)

<https://mall.industry.siemens.com/mall/pl/pl/Catalog/product?mlfb=3SE2902-0AA20>

CAX-Online-Generator

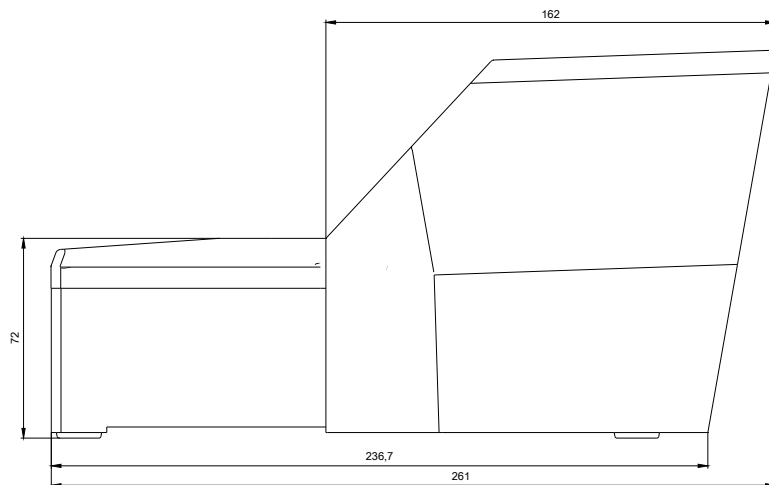
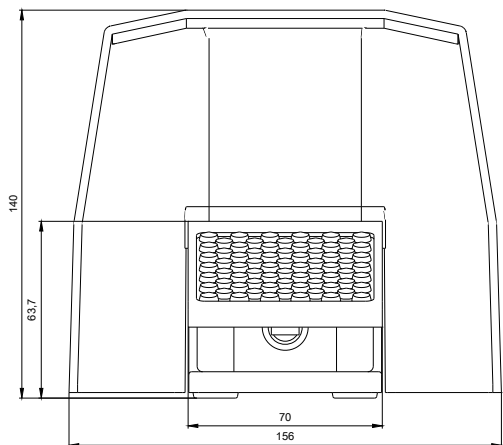
<http://support.automation.siemens.com/WW/CAXorder/default.aspx?lang=en&mlfb=3SE2902-0AA20>

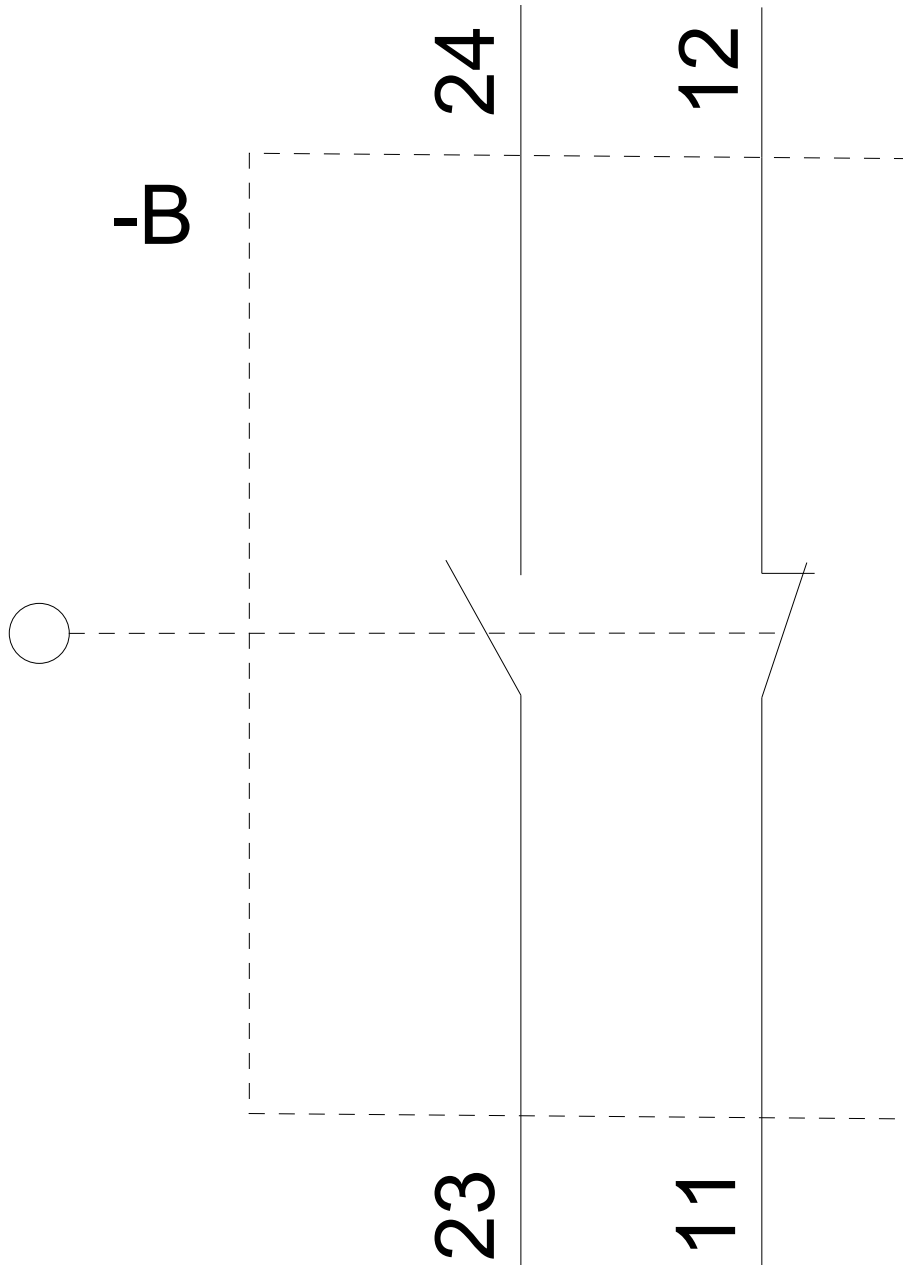
Service&Support

<https://support.industry.siemens.com/cs/ww/en/ps/3SE2902-0AA20>

Image database (product images, 2D dimension drawings, 3D models, device circuit diagrams, EPLAN macros, ...)

http://www.automation.siemens.com/bilddb/cax_de.aspx?mlfb=3SE2902-0AA20&lang=en





Ostatnia zmiana:

12.09.2019