

Residual current operated circuit breaker, 2-pole, Type AC, In: 16 A, 30 mA, Un AC: 24-125 V



| Wersja  |  |
|---|--|
| Nazwa markowa produktu  | SENTRON  |
| oznaczenie produktu   | Wyłącznik różnicowo-prądowy                              |
| wykonanie produktu  | bezwłoczny   |
| wersja produktu   | Un AC: 24-125 V  |
| Ogólne dane techniczne  |  |
| liczba biegunów   | 2  |
| wielkość urządzeń do wmontowania w instalacji / zgodnie z DIN 43880 | 1  |
| ochrona przeciwdotykowa przed porażeniem prądem elektrycznym        | zabezpieczony przed dotknięciem palcami i grzbietem ręki |
| obciążalność cieplna w przypadku zwarcia                            | 10 kA  |
| żywność mechaniczna (liczba cykli łączeniowych) / typowy            | 10 000   |
| funkcja łączeniowa / krótkozwłoczny                                 | Nigdy  |
| kategoria przepięciowa  | III  |
| Napięcie zasilania  |  |
| prąd / przy AC / wartość znamionowa                                 | 16 A   |

|  |       |
|--|-------|
| • napięcie zasilające / dla urządzenia testowego / minimalny | 24 V  |
| • wartość znamionowa   | 50 Hz |

### Klasa ochrony

|                    |  |
|--------------------|--|
| Stopień ochrony IP | IP20, w przypadku montażu w rozdzielnicy z podłączonymi przewodami |
|--------------------|--|

### Rozpraszanie

|   |       |
|---|-------|
| Strata mocy [W] / w przypadku wartości znamionowej prądu / w przypadku AC / w stanie rozgrzanym / na biegun | 0,4 W |
|---|-------|

### Elektryczność

|  |       |
|--|-------|
| prąd różnicowy wyzwalania / wartość znamionowa | 30 mA |
| typ prądu różnicowego                          | AC    |
| częstotliwość robocza                          | 50 Hz |

### Szczegóły produktu

|  |     |
|--|-----|
| właściwość produktu / bezsilikonowy                                  | Tak |
| rozszerzenie produktu / możliwość instalacji / wyposażenie dodatkowe | Tak |

### Połączenia

|  |                             |
|--|-----------------------------|
| przekrój możliwego do podłączenia przewodu |                             |
| • jednożyłowy                              | 0,75 ... 35 mm <sup>2</sup> |
| • wielożyłowy                              | 0,75 ... 35 mm <sup>2</sup> |
| moment dokręcenia / przy zacisku śrubowym  | 2,5 ... 3 N·m               |
| pozycja / kabla przyłączeniowego zasilania | Górny lub dolny             |

### Konstrukcja mechaniczna

|                                      |                 |
|--------------------------------------|-----------------|
| wysokość                             | 90 mm           |
| szerokość                            | 36 mm           |
| głębokość                            | 70 mm           |
| głębokość montażowa                  | 70 mm           |
| liczba jednostek podziału szerokości | 2               |
| rodzaj montażu                       | Szyna DIN (REG) |
| pozycja montażowa                    | Dowolny         |
| masa netto                           | 202 g           |

### Warunki środowiskowe

|                         |                |
|-------------------------|----------------|
| temperatura otoczenia   | -25 ... +45 °C |
| • podczas magazynowania | -40 ... +75 °C |

### Certyfikaty

|                              |   |
|------------------------------|---|
| oznaczenie środków roboczych |   |
| • zgodnie z DIN EN 61246-2   | F |
| • zgodnie z IEC 81346-2:2009 | F |

|   |                                      |              |                |  |
|---|--------------------------------------|--------------|----------------|--|
| <b>General<br/>Product Ap-<br/>proval</b> | <b>Declaration of<br/>Conformity</b> | <b>other</b> | <b>Railway</b> |  |
|---|--------------------------------------|--------------|----------------|--|

[Miscellaneous](#)



EG-Konf.

[Miscellaneous](#)

[Vibration and Shock](#)

[Confirmation](#)

## Więcej informacji

### **Information- and Downloadcenter (Catalogs, Brochures,...)**

<http://www.siemens.com/lowvoltage/catalogs>

### **Industry Mall (Online ordering system)**

<https://mall.industry.siemens.com/mall/en/en/Catalog/product?mlfb=5SV4311-0KK13>

### **Service&Support (Manuals, Certificates, Characteristics, FAQs,...)**

<https://support.industry.siemens.com/cs/ww/pl/ps/5SV4311-0KK13>

### **Image database (product images, 2D dimension drawings, 3D models, device circuit diagrams, ...)**

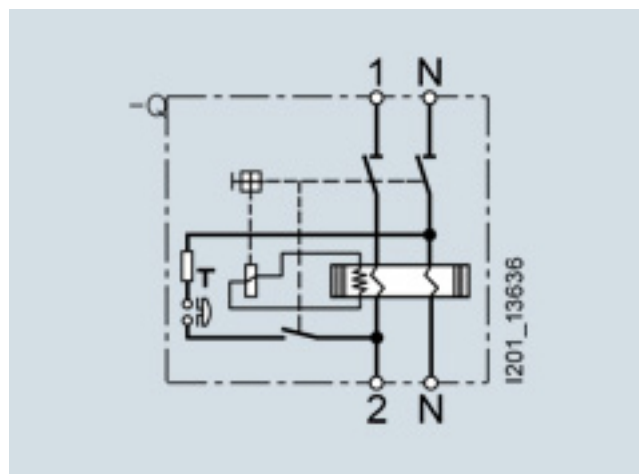
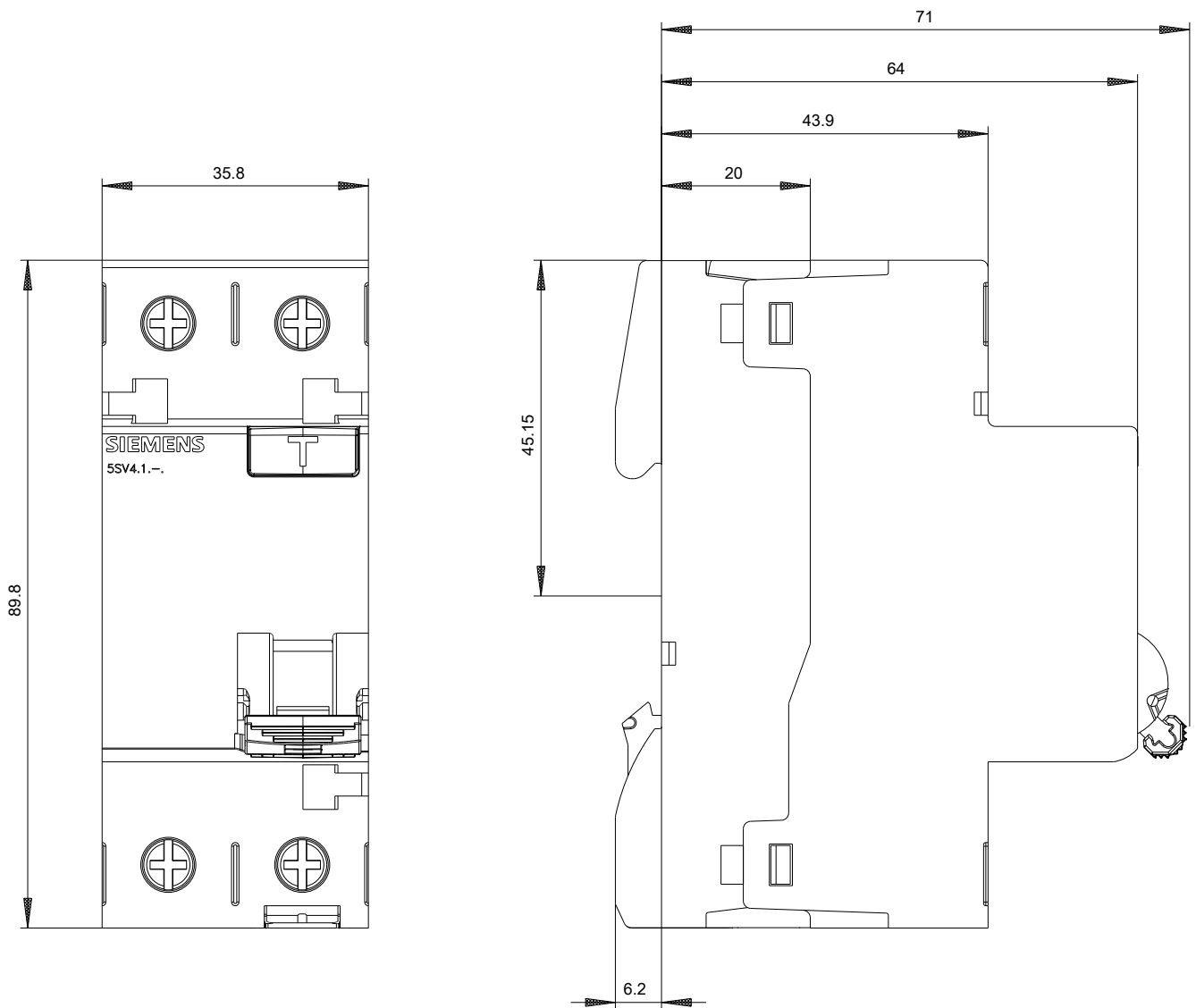
[http://www.automation.siemens.com/bilddb/cax\\_en.aspx?mlfb=5SV4311-0KK13](http://www.automation.siemens.com/bilddb/cax_en.aspx?mlfb=5SV4311-0KK13)

### **CAX-Online-Generator**

<http://www.siemens.com/cax>

### **Tender specifications**

<http://www.siemens.com/specifications>



-CB





