

Residual current operated circuit breaker, 2-pole, Type AC, In: 80 A, 300 mA, Un AC: 230 V



Wersja

| | |
|------------------------|-----------------------------|
| Nazwa markowa produktu | SENTRON |
| oznaczenie produktu | Wyłącznik różnicowo-prądowy |
| wykonanie produktu | bezzwłoczny |

Ogólne dane techniczne

| | |
|---|--|
| liczba biegunów | 2 |
| wielkość urządzeń do wmontowania w instalacji / zgodnie z DIN 43880 | 1 |
| ochrona przeciwdotykowa przed porażeniem prądem elektrycznym | zabezpieczony przed dotknięciem palcami i grzbietem ręki |
| obciążalność cieplna w przypadku zwarcia | 10 kA |
| żywotność mechaniczna (liczba cykli łączeniowych) / typowy | 10 000 |
| funkcja łączeniowa / krótkozwłoczny | Nigdy |
| kategoria przepięciowa | III |

Napięcie zasilania

| | |
|--|-----------|
| prąd / przy AC / wartość znamionowa | 80 A |
| <ul style="list-style-type: none"> napięcie zasilające / przy AC / wartość znamionowa | 230/400 V |

- napięcie zasilające / dla urządzenia testowego / minimalny 100 V
- wartość znamionowa 50 Hz

Klasa ochrony

| | |
|--------------------|--|
| Stopień ochrony IP | IP20, w przypadku montażu w rozdzielnicy z podłączonymi przewodami |
|--------------------|--|

Rozpraszanie

| | |
|---|-------|
| Strata mocy [W] / w przypadku wartości znamionowej prądu / w przypadku AC / w stanie rozgrzanym / na biegun | 3,9 W |
|---|-------|

Elektryczność

| | |
|--|--------|
| prąd różnicowy wyzwalania / wartość znamionowa | 300 mA |
| typ prądu różnicowego | AC |
| częstotliwość robocza | 50 Hz |

Szczegóły produktu

| | |
|--|-----|
| właściwość produktu / bezsilikonowy | Tak |
| rozszerzenie produktu / możliwość instalacji / wyposażenie dodatkowe | Tak |

Połączenia

| | |
|--|-----------------------------|
| przekrój możliwego do podłączenia przewodu | |
| • jednożyłowy | 0,75 ... 35 mm ² |
| • wielożyłowy | 0,75 ... 35 mm ² |
| moment dokręcenia / przy zacisku śrubowym | 2,5 ... 3 N·m |
| pozycja / kabla przyłączeniowego zasilania | Górny lub dolny |

Konstrukcja mechaniczna




| | |
|--------------------------------------|-----------------|
| wysokość | 90 mm |
| szerokość | 36 mm |
| głębokość | 70 mm |
| głębokość montażowa | 70 mm |
| liczba jednostek podziału szerokości | 2 |
| rodzaj montażu | Szyna DIN (REG) |
| pozycja montażowa | Dowolny |
| masa netto | 200 g |

Warunki środowiskowe

| | |
|-------------------------|----------------|
| temperatura otoczenia | -25 ... +45 °C |
| • podczas magazynowania | -40 ... +75 °C |

Certyfikaty

| | |
|------------------------------|---|
| oznaczenie środków roboczych | |
| • zgodnie z DIN EN 61246-2 | F |
| • zgodnie z IEC 81346-2:2009 | F |

| General Product Approval | | Declaration of Conformity | other | Railway |
|--|--|---|-------------------------------|-------------------------------------|
|  CCC |  IMQ |  EG-Konf. | Miscellaneous | Vibration and Shock |

| Railway |
|------------------------------|
| Confirmation |

Więcej informacji

Information- and Downloadcenter (Catalogs, Brochures,...)

<http://www.siemens.com/lowvoltage/catalogs>

Industry Mall (Online ordering system)

<https://mall.industry.siemens.com/mall/en/en/Catalog/product?mlfb=5SV4617-0>

Service&Support (Manuals, Certificates, Characteristics, FAQs,...)

<https://support.industry.siemens.com/cs/ww/pl/ps/5SV4617-0>

Image database (product images, 2D dimension drawings, 3D models, device circuit diagrams, ...)

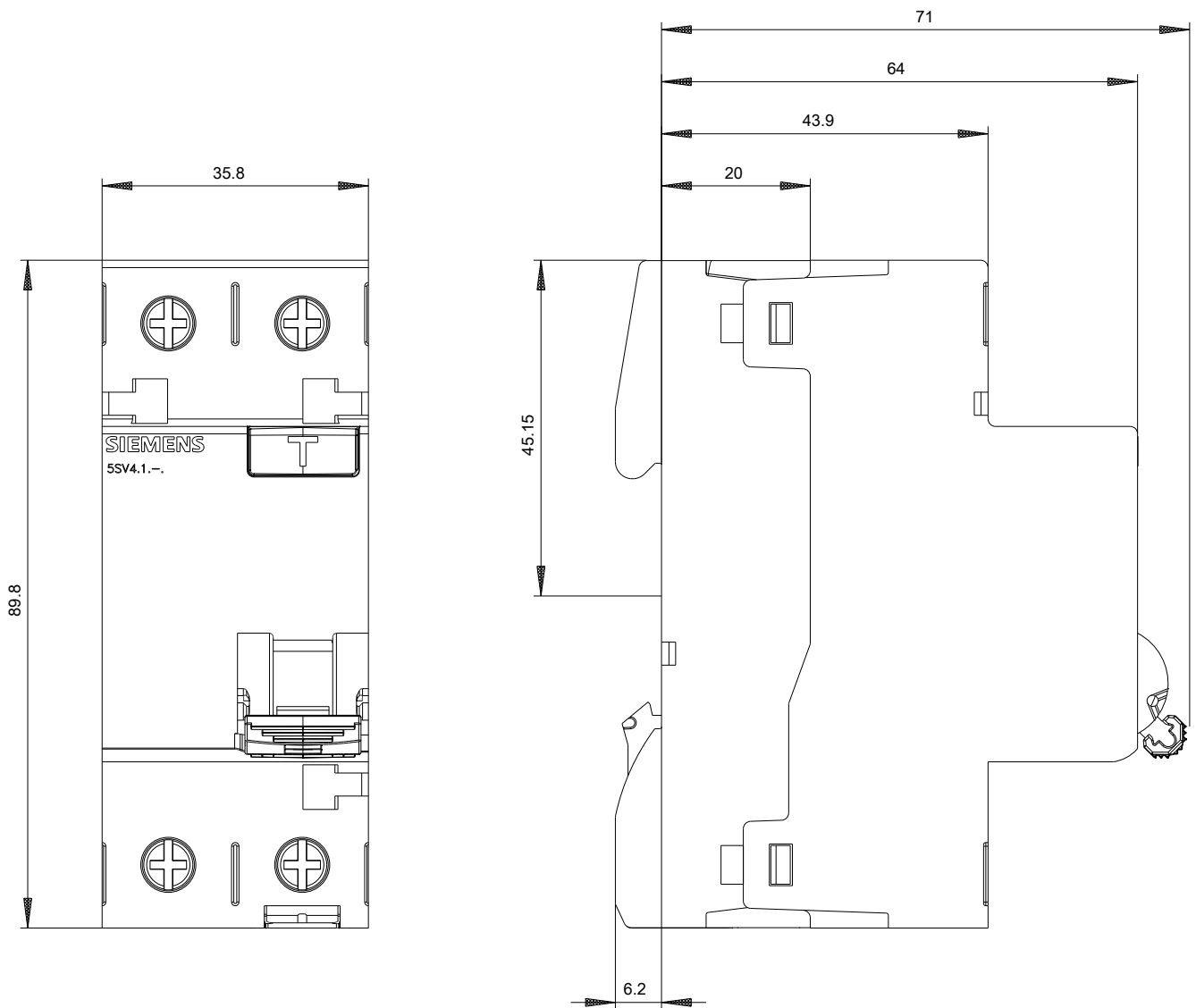
http://www.automation.siemens.com/bilddb/cax_en.aspx?mlfb=5SV4617-0

CAX-Online-Generator

<http://www.siemens.com/cax>

Tender specifications

<http://www.siemens.com/specifications>



-CB



