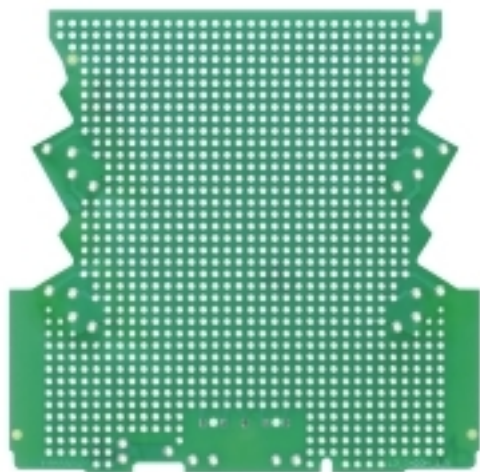


**Obudowy OMNIMATE - seria CH20M
SAMPLE LP CH20M6**

Weidmüller Interface GmbH & Co. KG
Klingenbergstraße 16
D-32758 Detmold
Germany
Fon: +49 5231 14-0
Fax: +49 5231 14-292083
www.weidmuller.com

Rzeczywisty wygląd może różnić się od przedstawionego na ilustracji.

**Świat elektroniki na jednej płycie.**

Na zaledwie 6,1 mm szerokości konstrukcyjnej z Know-how projektanta systemów elektronicznych powstają zwarte możliwości stosowania.

Modularna koncepcja obudowy wspiera inżynierię szeregiem inteligentnych cech:

- **Maksymalna swoboda kształtowania** dzięki dużej powierzchni netto (6800 mm²) na płycie obwodu drukowanego pozwala na maksymalne wyposażenie dzięki ekonomicznej geometrii zdolnych do rozpiętych zacisków THR do płytek drukowanych
- **Indywidualne możliwości wzornicze** dzięki napisom i opcjom kolorystycznym obudowy, jak też indywidualnie obrabianej i odmiennie zadrukowanej, łatwej do znakowania pokrywie wychylnej
- **Maksymalna efektywność** obróbki dzięki elementom przyłączy do lutowania rozpiętego (kompatybilne, spakowane w pasma do montażu automatycznego)
- **Bezbledne procesy wyposażania i lutowania** dzięki zoptymalizowanej geometrii ram do korzystania z płytek drukowanych i wspierającej geometrii zapewniającej dokładne położenie elementów przyłączy
- **Umożliwiająca oszczędność czasu instalacja** w oparciu o cechy, takie jak "Wire ready" lub uniwersalną głowicę śrubową wielonarzędziową

Know-how projektanta układów elektronicznych i kompetencja firmy Weidmüller - innowacyjny i zwycięski zespół tworzący aplikacje układów elektronicznych.

Ogólne dane do zamówienia

Typ	SAMPLE LP CH20M6
Nr zam.	1171090000
Wykonanie	Obudowa układu elektronicznego, Obudowy OMNIMATE - seria CH20M , płytka drukowana do samodzielnego wyposażania CH20M22, Szerokość: 6.1 mm
GTIN (EAN)	4032248962778
J. op.	1 Szt.

**Obudowy OMNIMATE - seria CH20M
SAMPLE LP CH20M6**

Weidmüller Interface GmbH & Co. KG
 Klingenbergstraße 16
 D-32758 Detmold
 Germany
 Fon: +49 5231 14-0
 Fax: +49 5231 14-292083
 www.weidmueller.com

Dane techniczne**Wymiary i ciężary**

Szerokość	6,1 mm	Szerokość (cale)	0,24 inch
Masa netto	22 g		

parametry systemu

Wykonanie	plytka drukowana do samodzielnego wyposażania CH20M22
-----------	---

Dane materiałowe

Materiał izolacyjny	PA 66 GF 30	grupa materiałów izolacyjnych	II
CTI	≥ 550	Temperatura magazynowania, min.	-40 °C
Temperatura magazynowania, max.	85 °C	wilgotność względna podczas składowania, maks.	80 %
Temperatura pracy, min.	-40 °C	Temperatura pracy, max.	120 °C
Zakres temperatur montaż, min.	-25 °C	Zakres temperatur montaż, max.	85 °C

Klasyfikacje

ETIM 5.0	EC002504	ETIM 6.0	EC001031
eClass 6.2	27-18-05-05	eClass 7.1	27-18-05-05
eClass 8.1	27-18-05-05	eClass 9.0	27-18-27-02
eClass 9.1	27-18-27-92		

Uwagi

Wskazówki

certyfikaty

ROHS	Zgodny
------	--------

Pobieranie

Broszura/Katalog	MB DEVICE MANUF. EN FL 72H SAMPLE SER EN PO OMNIMATE EN
Dane projektowe	PCB Reference Layout