

## Industrial Ethernet IE-BHS-V14M-RJA-45

**Weidmüller Interface GmbH & Co. KG**  
Klingenbergstraße 16  
D-32758 Detmold  
Germany  
Fon: +49 5231 14-0  
Fax: +49 5231 14-292083  
www.weidmueller.com



łączniki wtykowe PushPull według IEC 61076-3-117  
Var.14 (PROFINET) z metalu, obudowa pusta do RJ45

### Ogólne dane do zamówienia

Typ	IE-BHS-V14M-RJA-45
Nr zam.	<a href="#">1296710000</a>
Wykonanie	Pusta obudowa, Kotnierz, kątowne
GTIN (EAN)	4050118094831
J. op.	10 Szt.

**Industrial Ethernet  
IE-BHS-V14M-RJA-45**

**Weidmüller Interface GmbH & Co. KG**  
 Klingenbergstraße 16  
 D-32758 Detmold  
 Germany  
 Fon: +49 5231 14-0  
 Fax: +49 5231 14-292083  
 www.weidmueller.com

**Dane techniczne****Wymiary i ciężary**

Masa netto	81,659 g
------------	----------

**Temperatury**

Temperatura pracy, max.	70 °C	Temperatura pracy, min.	-40 °C
Temperatura pracy	-40 °C...70 °C	Temperatura magazynowania	
Temperatura układania			

**Zgodność produktu z wymogami środowiska naturalnego**

REACH SVHC	Lead 7439-92-1
------------	----------------

**Dane ogólne**

Podstawowy materiał obudowy	odlew ciśnieniowy cynkowy	Stopień ochrony	IP67
materiał uszczelniający	EPDM	rodzaj montażu	2 śruby M3 (nieujęte w zestawie)

**Normy**

Nr certyfikatu (cULus)	E316369
------------------------	---------

**Klasyfikacje**

ETIM 6.0	EC001031	eClass 6.2	27-25-05-04
eClass 7.1	27-25-05-04	eClass 8.1	19-17-01-25
eClass 9.0	27-18-27-02	eClass 9.1	27-18-27-02

**certyfikaty**

Dopuszczenia



ROHS	Zgodny
------	--------

**Pobieranie**

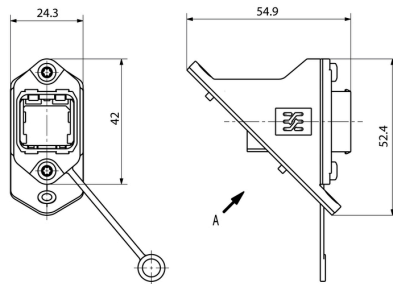
Broszura/Katalog	<a href="#">CAT 9 IETH 15/16 EN</a> <a href="#">FL FIELDWIRING EN</a> <a href="#">PI PROFINET CABLING EN</a>
Dokumentacja użytkownika	<a href="#">MAN IE GUIDE DE</a> <a href="#">MAN IE GUIDE EN</a>

**Industrial Ethernet  
IE-BHS-V14M-RJA-45**

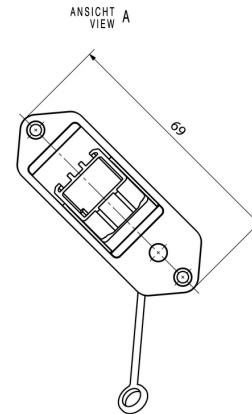
**Weidmüller Interface GmbH & Co. KG**  
Klingenbergstraße 16  
D-32758 Detmold  
Germany  
Fon: +49 5231 14-0  
Fax: +49 5231 14-292083  
www.weidmueller.com

**Rysunki**

**Rysunek wymiarowy**



**Rysunek wymiarowy**



**Wycięcie montażowe**

