

Klippon Control Station (przyrząd sterujący oraz sygnalizacyjny) KLIPPON CS STB 1-1

Weidmüller Interface GmbH & Co. KG
Klingenbergstraße 16
D-32758 Detmold
Germany
Fon: +49 5231 14-0
Fax: +49 5231 14-292083
www.weidmueller.com



Lokalne sterowanie przy użyciu Klippon® Control Station z certyfikatem Ex: małe urządzenia sterujące i sygnalizacyjne

Certyfikowane elementy obsługowe i sygnalizacyjne w obudowach ze stali nierdzewnej, aluminium lub poliestru. Chcą Państwo zapewnić sterowanie oraz bezpieczeństwo procesów roboczych w niebezpiecznych obszarach. Do sterowania lokalnego - certyfikowane obudowy Klippon® z elementami obsługowymi i sygnalizacyjnymi. Let's connect.

Ogólne dane do zamówienia

| | |
|----------------------|--|
| Typ | KLIPPON CS STB 1-1 |
| Nr zam. | 1537220000 |
| Wykonanie | Klippon Control Station (przyrząd sterujący oraz sygnalizacyjny), Klippon Control Station, KLIPPON STB 1 SS, stal nierdzewna 1.4404 (316 L), Stacyjka, 1 zestaw rozwierny, 1 zestaw zwierny, -55 °C...+55 °C, IP54, IP66 |
| GTIN (EAN) | 4050118341362 |
| J. op. | 1 Szt. |
| produkt referencyjny | 1002690000 |
| Dławnica kablowa | 1460050000 |

Klippon Control Station (przyrząd sterujący oraz sygnalizacyjny)

KLIPPON CS STB 1-1

Weidmüller Interface GmbH & Co. KG
 Klingenbergstraße 16
 D-32758 Detmold
 Germany
 Fon: +49 5231 14-0
 Fax: +49 5231 14-292083
 www.weidmueller.com

Dane techniczne

Wymiary i ciężary

| | | | |
|------------------------------------|---------|------------------|------------|
| Szerokość | 120 mm | Szerokość (cale) | 4,724 inch |
| Wysokość | 120 mm | Wysokość (cale) | 4,724 inch |
| Głębokość | 81,5 mm | Głębokość (cale) | 3,209 inch |
| Wymiar mocowania szerokość | 145 mm | Masa netto | 1 380 g |
| Głębokość z elementami dodatkowymi | 109 mm | | |

Zgodność produktu z wymogami środowiska naturalnego

REACH SVHC Lead 7439-92-1

Numery certyfikatów obudowy

| | | | |
|---|--------------------|--|--------------------|
| Nr certyfikatu zmontowanej obudowy (ATEX) | TÜV 14 ATEX 7606 X | Nr certyfikatu zmontowanej obudowy (IECEx) | IECEx ITA 14.0013X |
| Nr certyfikatu (MARITREG) | 15.40082.250 | | |

Informacje ogólne

| | | | |
|---|---|---|---|
| 1. pozycja w obudowie | Stacyjka | wersja styku | 1 zestyk rozwierny, 1 zestyk zwierny |
| Napięcie robocze, max. | 400 V | Pobór prądu przy temp. otoczenia 40 °C, maks. | 1,5 mm ² - T6 10 A, 1,5 mm ² - T5 16 A, 2,5 mm ² - T6 16 A |
| Pobór prądu przy temp. otoczenia 55 °C, maks. | 1,5 mm ² - T4 16 A, 1,5 mm ² - T5 10 A, 2,5 mm ² - T5 16 A | Siłowniki | Stacyjka, 3 pozycje przełączania, I - 0 - II, (I + II), z blokowaniem, Klucz wyjmowany |
| otwory wiercone strona B | 1 x M20 | Mocowanie wieka | Sześciokątna śruba M5 z rowkiem, szerokość klucza 10 mm |
| Materiał uszczelki elementów obsługowych i sygnalizacyjnych | EPDM | Materiał uszczelki obudowy | Silikon (VMQ) |
| Moment dokręcania śrub wieka | 2,5 Nm | Moment dokręcania bolca uziemiającego | 7,5 Nm |
| Uziemienie zewnętrzne | Bolce uziemiające M6, stal nierdzewna | Uziemienie wewnętrzne | Bolce uziemiające M6 x 10 zintegrowane z pokrywą, stal nierdzewna |
| Oznakowanie | II 2 G Ex d e IIC T* Gb, II 2 D Ex tb IIIC T*°C Db | Zakres zaciskania dławnicy kablowej, maks. | 12 mm |
| Zakres zaciskania dławnicy kablowej, min. | 3 mm | Przekrój przyłącza przewodu, z cienkiego drutu, maks. | 2,5 mm ² |
| rodzaj montażu | montaż naścienny | Powierzchnia | polerowanie lustrzane |
| udarność | 7 dżuli wg IEC60079-0 | Klasa temperaturowa | T4, T5, T6 |
| tworzywo | stal nierdzewna 1.4404 (316 L) | | |

obudowy

| | | | |
|--------------------------|---------|----------|--------------------------------|
| otwory wiercone strona B | 1 x M20 | tworzywo | stal nierdzewna 1.4404 (316 L) |
|--------------------------|---------|----------|--------------------------------|

Klasyfikacje

| | | | |
|------------|-------------|------------|-------------|
| ETIM 6.0 | EC002503 | eClass 6.2 | 27-37-12-90 |
| eClass 7.1 | 27-37-12-90 | eClass 8.1 | 27-37-12-90 |
| eClass 9.0 | 27-18-05-02 | eClass 9.1 | 27-18-05-90 |

Karta katalogowa**Klippon Control Station (przyrząd sterujący oraz sygnalizacyjny)
KLIPPON CS STB 1-1**

Weidmüller Interface GmbH & Co. KG
Klingenbergstraße 16
D-32758 Detmold
Germany
Fon: +49 5231 14-0
Fax: +49 5231 14-292083
www.weidmueller.com

Dane techniczne**certyfikaty**

Dopuszczenia

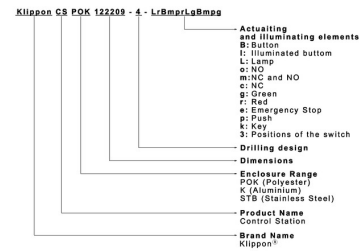
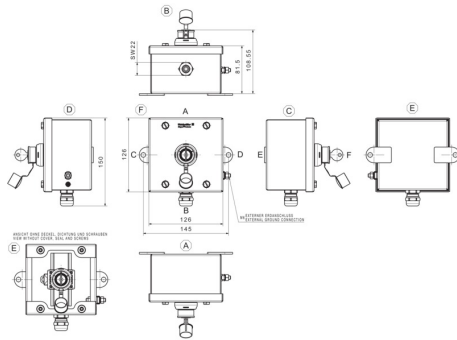
**Pobieranie**

| | |
|------------------|---|
| Broszura/Katalog | CAT 5 ENCL 17/18 EN PI KLIPPON CS EN |
| Dane projektowe | EPLAN_WSCAD |
| Dane projektowe | STEP |

Klippon Control Station (przyrząd sterujący oraz sygnalizacyjny) KLIPPON CS STB 1-1

Weidmüller Interface GmbH & Co. KG
 Klingenbergstraße 16
 D-32758 Detmold
 Germany
 Fon: +49 5231 14-0
 Fax: +49 5231 14-292083
 www.weidmueller.com

Rysunki



Klippon STB (Small Terminal Box)
KLIPPON STB 1 SS

Weidmüller Interface GmbH & Co. KG
 Klingenbergstraße 16
 D-32758 Detmold
 Germany
 Fon: +49 5231 14-0
 Fax: +49 5231 14-292083
 www.weidmueller.com

Zdjęcie produktu

Idealnie dostosowana do potrzeb przemysłu energetycznego i przetwórczego oraz branży transportowej seria obudów Klippon® STB jest perfekcyjnym uzupełnieniem naszej dotychczasowej oferty obudów Klippon. Obudowy tej serii uzyskały certyfikaty potwierdzające zgodność z międzynarodowymi standardami jak np. EN62208 oraz EN60079-0/7 (ATEX).

- Polerowana na lustro lub elektropolerowana stal nierdzewna 1.4404 (316L), 1,5 mm
 - W standardzie uszczelka odporna na wysokie temperatury - poszerzony zakres temperatur od -60 °C do +100 °C (na życzenie do +120 °C)
 - Certyfikaty wg ATEX, IECEX, cULus, Lloyds Register, Germanischer Lloyd, GOST oraz INMETRO
 - Uniwersalne opcje montażu szyny wewnętrznej
 - Stopień ochrony IP 66
 - Zabezpieczenie uszczelki przed ściśnięciem zapewniające jej niezawodność i trwałość
 - Trzpień uziemiający przyspawany do osłony oraz do dolnej części obudowy
 - Spawanie laserowe w celu zapewnienia wyższej jakości
 - Przyspawane fabrycznie stopy montażowe gwarantują optymalny montaż obudowy
- Weidmüller wykonuje i dostarcza ten typ obudowy zgodnie z życzeniami klientów - kompletnie wyposażone w niezbędne złącza i dławnice.

Ogólne dane do zamówienia

| | |
|------------|--|
| Typ | KLIPPON STB 1 SS |
| Nr zam. | 1002690000 |
| Wykonanie | Klippon STB (Small Terminal Box), Pusta obudowa, obudowa ze stali nierdzewnej, Wysokość: 120 mm, Szerokość: 120 mm, Głębokość: 80 mm, tworzywo: stal nierdzewna 1.4404 (316 L), polerowanie lustrzane, srebrny |
| GTIN (EAN) | 4032248695317 |
| J. op. | 1 Szt. |

Klippon STB (Small Terminal Box)
KLIPPON STB 1 SS

Weidmüller Interface GmbH & Co. KG
Klingenbergstraße 16
D-32758 Detmold
Germany
Fon: +49 5231 14-0
Fax: +49 5231 14-292083
www.weidmueller.com

Dane techniczne**Wymiary i ciężary**

| | | | |
|----------------------------|---------|------------------|------------|
| Szerokość | 120 mm | Szerokość (cale) | 4,724 inch |
| Wysokość | 120 mm | Wysokość (cale) | 4,724 inch |
| Głębokość | 80 mm | Głębokość (cale) | 3,15 inch |
| Wymiar mocowania szerokość | 145 mm | Ciężar | 1,34 kg |
| Masa netto | 1 250 g | | |

Informacje ogólne

| | | | |
|-------------------------|---|---------------------------|---|
| Grubość materiału | 1,5 mm | Grubość materiału obudowy | 1,5 mm |
| obszary zastosowania | Rejony zagrożone wybuchem, przemysł opakowań, transport, przemysł procesowy, budowa okrętów | tworzywo | stal nierdzewna 1.4404 (316 L) |
| materiał uszczelniający | Silikon | Powierzchnia | polerowanie lustrzane |
| Temperatura pracy, min. | -60 °C | Temperatura pracy, max. | 100 °C |
| udarność | 10 J wersja standardowa, 7 J wersja ATEX | Stopień ochrony | IP66 |
| mocowanie obudowy | przypawane stopy montażowe z otworami 8mm | Mocowanie wieka | Sześciokątna śruba M5 z rowkiem, szerokość klucza 10 mm |
| mocowanie do wbudowania | szyna TAS 20 na dnie obudowy | | |

Numery certyfikatów obudowy

| | | | |
|--|----------------------|--|----------------------|
| Nr certyfikatu pustej obudowy (ATEX) | IBExU 07ATEX1147U | Nr certyfikatu zmontowanej obudowy (ATEX) | IBExU07ATEX1148 |
| Nr certyfikatu pustej obudowy (IECEX) | IECEX IBE 09.0018U | Nr certyfikatu zmontowanej obudowy (IECEX) | IECEX IBE 09.0019 |
| Nr certyfikatu, pusta obudowa (EAC) | RU C-DE.ГБ08.B.00472 | Nr certyfikatu, zmontowana obudowa (EAC) | RU C-DE.ГБ08.B.01328 |
| Nr certyfikatu pustej obudowy (INMETRO) | IEEx 13.0002U | Nr certyfikatu zmontowanej obudowy (INMETRO) | IEEx 13.0003 |
| Nr certyfikatu zmontowanej obudowy (AEx) | E223792 | Nr certyfikatu, zmontowana obudowa (KOSHA) | 16-AV4BO-0247X |
| Nr certyfikatu (GERMLLOYD) | 59358-08 | Nr certyfikatu (MARITREG) | 15.40041.250 |
| Nr certyfikatu (cULus) | E197061 | | |

Wyposażenie pionowe

| | | | |
|-----------------------------|------|-----------------|------|
| WDU 10 / ZDU 10 | 1x8 | WDU 16 / ZDU 16 | 1x7 |
| WDU 2,5 / ZDU 2,5 / IDU 2,5 | 1x17 | WDU 4 / ZDU 4 | 1x14 |
| WDU 6 / ZDU 6 | 1x11 | | |

dławiki u góry / u dołu

| | | | |
|-----|----|-----|---|
| M12 | 10 | M16 | 6 |
| M20 | 6 | M25 | 3 |
| M32 | 2 | M40 | 2 |

dławiki z prawej strony

| | | | |
|-----|---|-----|---|
| M12 | 8 | M16 | 4 |
| M20 | 4 | M25 | 2 |
| M32 | 1 | M40 | 1 |

Data sporządzenia 3 lipca 2019 20:23:12 CEST

Klippon STB (Small Terminal Box)
KLIPPON STB 1 SS

Weidmüller Interface GmbH & Co. KG
 Klingenbergstraße 16
 D-32758 Detmold
 Germany
 Fon: +49 5231 14-0
 Fax: +49 5231 14-292083
 www.weidmueller.com

Dane techniczne**złącza śrubowe z lewej strony**

| | | | |
|-----|----|-----|---|
| M12 | 10 | M16 | 6 |
| M20 | 6 | M25 | 3 |
| M32 | 2 | M40 | 2 |

Klasyfikacje

| | | | |
|------------|-------------|------------|-------------|
| ETIM 4.0 | EC002600 | ETIM 5.0 | EC002600 |
| ETIM 6.0 | EC002503 | eClass 6.2 | 27-14-91-07 |
| eClass 7.1 | 27-14-91-07 | eClass 8.1 | 27-14-91-07 |
| eClass 9.0 | 27-18-05-02 | eClass 9.1 | 27-18-05-02 |

Informacje produktowe

Informacje produktowe the ambient temperature for the assembly will be reduced to +60°C and the surface temperature to +100°C.

certyfikaty

Dopuszczenia



ROHS Zgodny

Pobieranie

| | |
|--|--|
| Broszura/Katalog | MB OVERV. PROCESS WD DE MB KLIPPON ENCL.TECN EN MB PROCESS EN CAT 5 ENCL 17/18 EN FL KLIPPON STB EN FL SHIPBUILDING 2016 EN |
| Dane projektowe | EPLAN_WSCAD |
| Dane projektowe | STEP |
| Dokumentacja użytkownika | MB KLIPPON ENCL.TECN DE Assembly guidelines - empty enclosures |
| Dopuszczenie/Certyfikat/Deklaracja zgodności | Attestation of Conformity - Klippon STB Empty Enclosures - AoC DE PS2620 160308 001ISS01 EU Declaration of Conformity - Klippon STB Empty Enclosures Ex - DoC DE PS2620 160412 001ISS01 |
| Specyfikacja przetargowa | Klippon STB 1 SS_1002690000_DE Klippon STB 1 SS_1002690000_EN |

Klippon STB (Small Terminal Box) KLIPPON STB 1 SS

Weidmüller Interface GmbH & Co. KG
Klingenbergstraße 16
D-32758 Detmold
Germany
Fon: +49 5231 14-0
Fax: +49 5231 14-292083
www.weidmueller.com

Rysunki

Rysunek wymiarowy

