



TOOLCRAFT

PE Instrukcja obsługi

KAB-218 Akumulatorowy reflektor roboczy

Nr zamówienia 2149349

Użytkowanie zgodne z przeznaczeniem

Produkt jest trwałą lampą roboczą z dwoma ustawieniami jasności. Jest zasilana przez baterię akumulatorową (niezawartą w zestawie), ma regulowaną podstawę i uchwyt do przenoszenia.

Więcej informacji można znaleźć w rozdziale „Części zapasowe (akumulatory/ladowarki)”.

Lampa robocza ma następujące stopnie ochrony: IP20 (ochrona przed wnikaniem), IK07 (ochrona przed uderzeniami).

Należy bezwzględnie unikać kontaktu z wilgocią, na przykład w łazienkach.

Aby zachować bezpieczeństwo i przestrzegać użycia zgodnego z przeznaczeniem, produktu nie można przebudowywać i/lub modyfikować. Użycie produktu do celów, które nie zostały przewidziane przez producenta, może spowodować jego uszkodzenie. Dodatkowo nieprawidłowe użycie może spowodować inne zagrożenia. Dokładnie przeczytać instrukcję obsługi i przechowywać ją w bezpiecznym miejscu. Produkt można przekazywać osobom trzecim wyłącznie z dołączoną instrukcją obsługi.

Wyrób ten jest zgodny z ustawowymi wymogami krajowymi i europejskimi. Wszystkie nazwy firm i produktów są znakami handlowymi ich właścicieli. Wszystkie prawa zastrzeżone.

Zawartość zestawu

- Światło robocze
- Instrukcja obsługi



Aktualne instrukcje obsługi

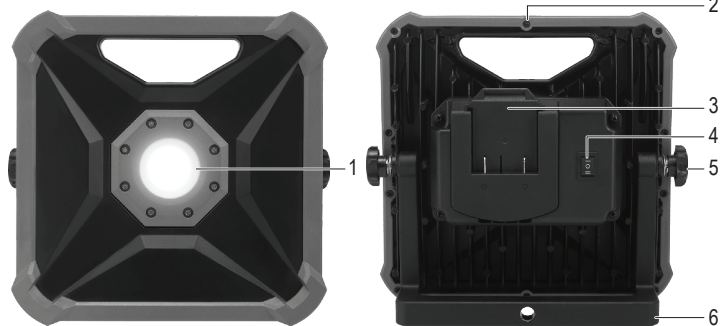
Można pobrać najnowszą instrukcję obsługi z witryny www.conrad.com/downloads lub zeskanować przedstawiony kod QR. Postępować zgodnie z instrukcjami wyświetlanymi na stronie internetowej.

Instrukcje bezpieczeństwa



Należy dokładnie przeczytać instrukcje obsługi i bezwzględnie przestrzegać informacji dotyczących bezpieczeństwa. Producent nie ponosi odpowiedzialności za zranienie lub zniszczenie mienia wynikające z ignorowania zaleceń dotyczących bezpieczeństwa i prawidłowego użytkowania, zamieszczonych w niniejszej instrukcji obsługi. W takich przypadkach wygasa rękojmią/gwarancja.

Elementy sterowania



- 1 Lampka LED
- 2 Uchwyt do przenoszenia
- 3 Zasobnik na akumulator
- 4 Przelącznik zasilania
- 5 Śruba blokująca podstawę
- 6 Stojak



Obsługa

a) Wkładanie / wyjmowanie akumulatora (brak w zestawie)

- Dopasuj wypustkę akumulatora do gniazda akumulatora (5).
- Wsuń akumulator, aż zatrzaśnie się „kliknięciem”. Upewnij się, że jest bezpieczny przed wypuszczeniem go z dłoni.
- Nie używaj siły podczas wkładania akumulatora. Jeśli nie można go łatwo wsunąć, oznacza to, że akumulator nie jest włożony prawidłowo.
- Naciśnij przycisk zwalniający na akumulatorze, aby wyjąć akumulator.

b) Lampa LED (niska / wysoka / wył.)

Użyj włącznika (4), aby włączyć lub wyłączyć lampę LED lub wyregulować jasność:

Pozycja przełącznika	Opis
I	Niska: 10 W 900 lumenów
II	Wysoka: 20 W 1800 Lumenów
O	Lampa LED wyłączona

Konserwacja i czyszczenie

- Przed każdym czyszczeniem wyłącz lampę i wyjmij akumulator.
- Nie używać agresywnych środków czyszczących i nie przecierać urządzenia alkoholem ani innymi rozpuszczalnikami chemicznymi, ponieważ może to spowodować uszkodzenie obudowy i nieprawidłowe działanie urządzenia.
- Czyścić urządzenie suchą, niepalącą ściereczką.

Części zapasowe (akumulatory/ladowarki)

Nr zamówienia	Opis
1881809	Akumulator litowo-jonowy (AP-1000 20 V / 2 Ah)
1881810	Akumulator litowo-jonowy (AP-1100 20 V / 4 Ah)
1881811	Ładowarka 20 V 2,3 A ALG-1000 do (AP-1000 20 V/2 Ah)
1881812	Ładowarka 20 V 5,0 A ALG-1100 do (AP-1100 20 V/4 Ah)

→ Odwiedź stronę firmy Conrad i wyszukaj nr zamówienia 2149349 w celu uzyskania informacji na temat opcjonalnych akcesoriów lub części zamiennych.

Utylizacja



Urządzenia elektroniczne mogą być poddane recyklingowi i nie zaliczają się do odpadów z gospodarstw domowych. Po zakończeniu eksploatacji produkt należy zutylizować zgodnie z obowiązującymi przepisami prawnymi.

W ten sposób użytkownik spełnia wymogi prawne i ma swój wkład w ochronę środowiska.

Dane techniczne

Napięcie robocze.....	Akumulator litowo-jonowy 20 V
Moc (maks.).....	10 W (tryb I), 20 W (tryb II)
Żywotność akumulatora (ok.)	Akumulator 2000 mAh: 3 godz. 30 min (tryb I), 1 godz. 30 min (tryb II) Akumulator 4000 mAh: 7 godz. (tryb I), 3 godz. (tryb II)
Strumień świetlny (maks.)	900 lumenów (tryb I), 1800 lumenów (tryb II)
Kąt wiązki światła	120°
Współczynnik oddawania barw	>80
Temperatura barwowa	5500–6500 K
Typ LED	COB (układy na płytce)
Dioda LED	średnica ok. 30 mm
Materiał.....	Aluminium (obudowa), nylon (podstawa)
Ochrona przed wnikaniem.....	IP20
Ochrona przed uderzeniami	IK07
Warunki pracy/przechowywania ...	od -10°C do +40°C, <80% wilg. wzgl. (bez kondensacji)
Wymiary (szer. x wys. x gł.)	242 x 231 x 80 mm
Waga	1,22 kg (bez akumulatora)

Publikacja opracowana przez firmę Conrad Electronic SE, Klaus-Conrad-Str. 1, D-92240 Hirschau (www.conrad.com). Wszystkie prawa, włączając w to tłumaczenie, zastrzeżone. Reprodukowanie w jakiegokolwiek formie, kopiowanie, tworzenie mikrofilmów lub przechowywanie za pomocą urządzeń elektronicznych do przetwarzania danych jest zabronione bez pisemnej zgody wydawcy. Przedrukowywanie, także częściowe, jest zabronione. Publikacja ta odzwierciedla stan techniczny urządzeń w momencie druku.

Copyright 2019 by Conrad Electronic SE.

*2149349_v1_1219_02_dh_m_pl(1)