



PL Oryginalna instrukcja obsługi

Wkrętarka akumulatorowa

Nr zamówienia 2201307

Użytkowanie zgodne z przeznaczeniem

Produkt przeznaczony jest do przykręcania i odkręcania śrub. Urządzenie zasilane jest 2 bateriami AAA.

Urządzenie jest przeznaczone do użytku wewnątrz pomieszczeń — korzystanie na zewnątrz pomieszczeń nie jest dozwolone. Należy unikać kontaktu z wilgocią, np. w łazienkach itp.

Ze względów bezpieczeństwa oraz certyfikacji nie można w żaden sposób przebudowywać lub zmieniać urządzenia. W przypadku korzystania z produktu w celach innych niż opisane, produkt może zostać uszkodzony. Niewłaściwe użytkowanie może ponadto spowodować zagrożenia, takie jak zwarcia, oparzenia, porażenie prądem, itp. Dokładnie przeczytać instrukcję obsługi i zachować ją do późniejszego wykorzystania. Produkt można przekazywać osobom trzecim wyłącznie z załączoną instrukcją obsługi.

Produkt jest zgodny z obowiązującymi wymogami krajowymi i europejskimi. Wszystkie nazwy firm i produktów są znakami towarowymi ich właścicieli. Wszelkie prawa zastrzeżone.

Zakres dostawy

- Wkrętarka
- Bateria typ AAA (2x)
- Nasadka (6x)
- Instrukcja użytkownika



Aktualne Instrukcje obsługi

Pobierz aktualne instrukcje obsługi poprzez link www.conrad.com/downloads lub zeskanuj przedstawiony kod QR. Postępować zgodnie z instrukcjami wyświetlanymi na stronie internetowej.

Wyjaśnienie symboli



Symbol pioruna w trójkącie jest używany, jeśli istnieje ryzyko dla zdrowia, np. z powodu porażenia prądem elektrycznym.



Symbol z wykrzyknikiem w trójkącie służy do podkreślenia ważnych informacji w niniejszej instrukcji obsługi. Zawsze uważnie czytaj te informacje.



Symbol strzałki sygnalizuje specjalne uwagi, związane z obsługą.

Wskazówki dotyczące bezpieczeństwa użytkownika



Dokładnie przeczytać instrukcję obsługi i przestrzegać zawarte w niej wskazówki dotyczące bezpieczeństwa. Nie ponosimy żadnej odpowiedzialności za obrażenia oraz szkody spowodowane nieprzestrzeganiem wskazówek bezpieczeństwa i informacji zawartych w niniejszej instrukcji obsługi. Co więcej, w takich przypadkach użytkownik traci gwarancję.

- Należy zadbać o to, aby miejsce pracy było czyste i odpowiednio oświetlone.
- Produkt należy trzymać z dala od miejsc niebezpiecznych, na przykład takich, w których występują łatwopalne ciecze, gazy lub pyły.
- Podczas korzystania z produktu w pobliżu nie mogą znajdować się dzieci ani inne osoby.
- Nie dotykać żadnych uziemionych powierzchni (takich jak rury, grzejniki, kuchenka, lodówka). Istnieje ryzyko porażenia prądem!
- Nie należy używać produktu, będąc zmęczonym lub pod wpływem narkotyków, alkoholu lub lekarstw.
- Należy nosić okulary ochronne, a w razie potrzeby kompletne wyposażenie ochrony osobistej, takie jak maska przeciwpyłowa, antypoślizgowe obuwie ochronne, kask itp.
- Należy uważać, aby produkt przypadkowo się nie włączył podczas jego przenoszenia lub gdy użytkownik trzyma go w rękach.
- Należy dopilnować, aby użytkownik miał stabilną pozycję i panował nad zachowaniem równowagi.
- Obrótowe części mogą wciągnąć włosy lub ubranie. Istnieje ryzyko odniesienia obrażeń! Dlatego też na długie włosy należy nakładać siatkę ochronną. Podczas pracy należy nosić dopasowane ubranie. Przed pracą należy zdjąć biżuterię.
- Jeśli stosowane są urządzenia wentylacyjne do zasysania lub odprowadzania kurzu, należy upewnić się, że są one prawidłowo zamontowane i podłączone.
- Nigdy nie przeciążać urządzenia. Napęd elektryczny nie powinien ulec zatrzymaniu podczas pracy.
- Nie używać produktu, jeśli przełącznik wł./wyl. jest uszkodzony.

• Przed każdym użyciem produkt należy sprawdzić pod kątem uszkodzeń. W przypadku stwierdzenia uszkodzeń produktu nie wolno dłużej używać. Produkt należy przekazać odpowiedniemu fachowcy w celu sprawdzenia.

• Produkt należy chwycić wyłącznie za izolowane uchwyty.

• Nigdy nie dotykać produktu wilgotnymi lub mokrymi rękami.

• Podczas przykręcania śrub należy uważać, aby nie uszkodzić przewodów elektrycznych, gazociągów lub rurociągów. Istnieje zagrożenie dla życia!

• Należy zachować szczególną ostrożność podczas wkręcania długich śrub. Długie śruby mogą się wygiąć lub zsunąć z narzędzia. Istnieje ryzyko odniesienia obrażeń!

• Należy uważać, aby produkt podczas użycia nie wyślizgnął się z ręki.

• Obrabiany przedmiot należy zabezpieczyć za pomocą odpowiedniego urządzenia zaciskowego (np. w imadle).

• Przed odłożeniem urządzenia do przechowywania, należy poczekać, aż całkowicie się zatrzyma.

• Jeśli produkt nie jest używany, należy się upewnić, że przełącznik wł./wyl. znajduje się w położeniu środkowym.

• Urządzenie można włączyć wyłącznie wtedy, gdy wkrętak jest poprawnie założony na śrubę.

• Produkt nie jest zabawką. Należy trzymać go poza zasięgiem dzieci i zwierząt.

• Dopilnować, aby materiały opakowaniowe nie zostały pozostawione bez nadzoru. Dzieci mogą się zacząć nimi bawić, co jest niebezpieczne.

• Chronić produkt przed ekstremalnymi temperaturami, bezpośrednim światłem słonecznym, silnymi wibracjami, wysoką wilgotnością, wilgocią, palnymi gazami, oparami i rozpuszczalnikami.

• Nie narażać produktu na obciążenia mechaniczne.

• Jeśli bezpieczna praca nie jest dłużej możliwa, należy przerwać użytkowanie i zabezpieczyć produkt przed ponownym użyciem. Bezpieczna praca nie jest możliwa, jeśli produkt:

- został uszkodzony,

- nie działa prawidłowo,

- był przechowywany przez dłuższy okres czasu w niekorzystnych warunkach lub

- został nadmiernie obciążony podczas transportu.

• Z produktem należy obchodzić się ostrożnie. Wstrząsy, uderzenia lub upuszczenie produktu spowodują jego uszkodzenie.

• Nigdy nie używać produktu bezpośrednio po tym, jak został przeniesiony z zimnego do ciepłego pomieszczenia. Skraplająca się woda w pewnych okolicznościach może spowodować uszkodzenie urządzenia. Przed użyciem produktu należy poczekać, aż osiągnie temperaturę pokojową. Zależnie od okoliczności, może to potrwać kilka godzin.

• W bezpośrednim sąsiedztwie produktu nie wolno stawiać żadnych pojemników z wodą (np. wiader, szklanek itp.). Ciecze mogą dostać się do wnętrza obudowy i spowodować tym samym pogorszenie bezpieczeństwa elektrycznego.

• W pobliżu produktu nie wolno stawiać żadnych otwartych źródeł ognia (takich jak zapalone świece).

• W szkołach, ośrodkach szkoleniowych, klubach i warsztatach korzystanie z urządzeń elektrycznych musi być ściśle nadzorowane przez przeszkolony personel.

• W obiektach przemysłowych należy przestrzegać przepisów BHP Branżowego Towarzystwa Ubezpieczeniowego, dotyczących instalacji i urządzeń elektrycznych.

• Baterie/akumulatory należy wkładać zgodnie z właściwą polaryzacją.

• Wyjąć baterie/akumulatory, jeśli urządzenie nie jest używane przez dłuższy czas, aby uniknąć uszkodzenia z powodu wycieku. Nieszczelne lub uszkodzone baterie/akumulatory w kontakcie ze skórą mogą powodować oparzenia. Podczas obchodzenia się z uszkodzonymi bateriami/akumulatorami należy nosić rękawice.

• Baterie/akumulatory należy przechowywać w miejscu niedostępnym dla dzieci. Nie zostawiać baterii/akumulatorów bez nadzoru, ponieważ mogą zostać połknięte przez dzieci lub zwierzęta.

• Wszystkie baterie/akumulatory należy wymieniać w tym samym czasie. Jednoczesne używanie starych i nowych baterii/akumulatorów może doprowadzić do wycieku i uszkodzić urządzenie.

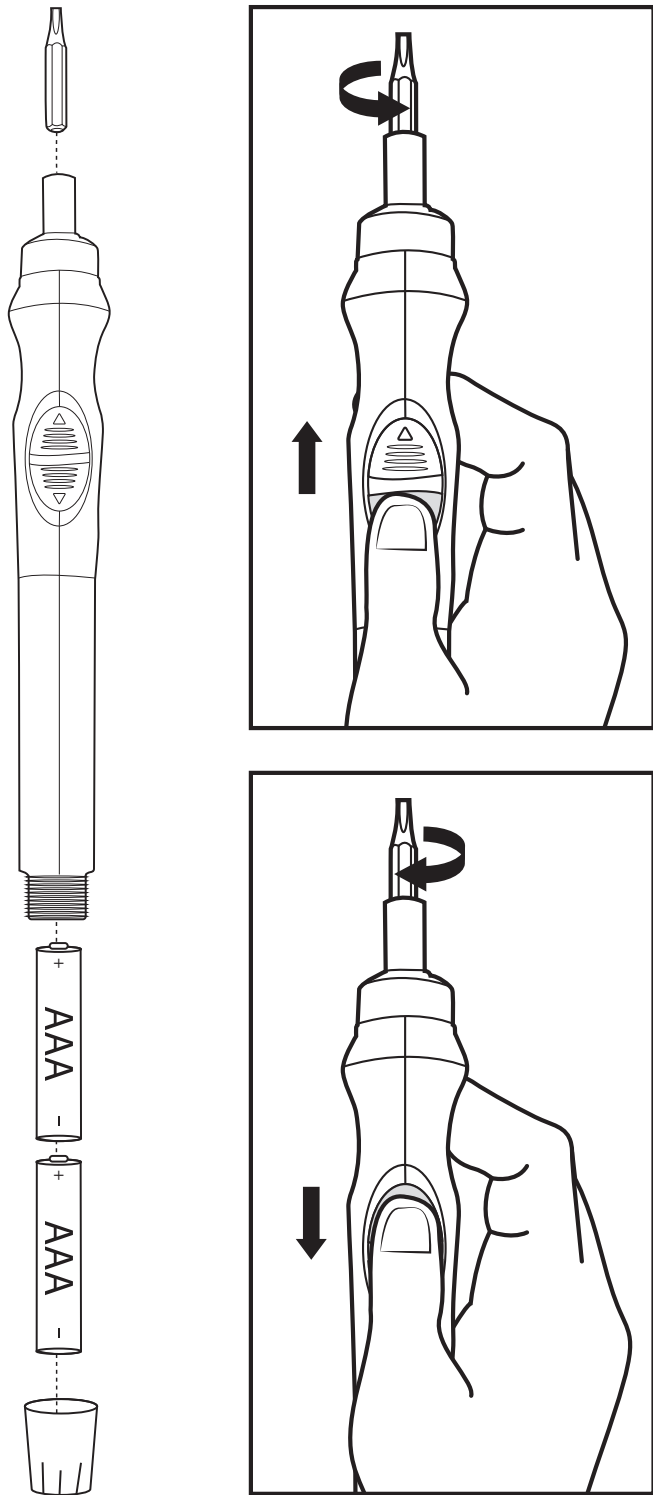
• Nie rozbierać baterii/akumulatorów, nie powodować zwarcia i nie wrzucać do ognia. Nigdy nie próbować ładować baterii jednorazowych. Istnieje niebezpieczeństwo wybuchu!

• Jeśli istnieją wątpliwości w kwestii obsługi, bezpieczeństwa lub podłączania produktu, należy zwrócić się do wykwalifikowanego fachowca.

• Prace konserwacyjne, regulacja i naprawa mogą być przeprowadzane wyłącznie przez eksperta w specjalistycznym zakładzie.

• Jeśli pojawiają się jakiegokolwiek pytania, na które nie ma odpowiedzi w niniejszej instrukcji, prosimy o kontakt z naszym biurem obsługi klienta lub z innym specjalistą.

Uruchamianie



→ Natychmiast wymienić baterie, gdy prędkość obrotowa znacznie się zmniejszy.

Założyć końcówkę z wkrętakiem, tak aby zaskoczyła w uchwycie.

Jeśli to konieczne, aby zdjąć końcówkę z wkrętakiem, można zastosować odpowiednie narzędzie do chwytania.

Obsługa i czyszczenie

- Produkt nie wymaga od użytkownika żadnych prac konserwacyjnych. Wewnątrz urządzenia nie znajdują się żadne części przeznaczone do konserwacji przez użytkownika. Dlatego też nigdy nie wolno otwierać/demontować produktu. Konserwacja i naprawy mogą być wykonywane jedynie przez wykwalifikowaną osobę lub serwis.
- Do czyszczenia stosować suchą, miękką i czystą szmatkę. Kurz można łatwo usunąć przy pomocy miękkiej, czystszej szczotki o długim włosiu oraz odkurzacza.
- W żadnym wypadku nie stosować agresywnych detergentów ani innych roztworów chemicznych, ponieważ mogą one spowodować uszkodzenie obudowy a nawet ograniczyć funkcjonalność produktu.

Utylizacja

a) Produkt



Elektroniczne urządzenia mogą być poddane recyklingowi i nie należą do odpadów z gospodarstw domowych.

Produkt należy utylizować po zakończeniu jego eksploatacji zgodnie z obowiązującymi przepisami prawnymi.

Usunąć wszystkie włożone baterie/akumulatory i wyrzucić je oddzielnie od produktu.

b) Baterie/akumulatory

Konsument jest prawnie zobowiązany (rozporządzenie dotyczące baterii) do zwrotu wszystkich zużytych baterii/akumulatorów. Wyrzucanie baterii z odpadami domowymi jest zabronione.



Zawierające szkodliwe substancje baterie/akumulatory oznaczone są symbolem, który wskazuje na zakaz wyrzucania z odpadami domowymi. Oznaczenia dla metali ciężkich: Cd = kadm, Hg = rtęć, Pb = ołów (oznaczenie znajduje się na bateriach/akumulatorach np. pod ikoną kosza na śmieci po lewej stronie).

Zużyte baterie można także oddawać do nieodpłatnych gminnych punktów zbiórki, do naszych sklepów, lub gdziekolwiek, gdzie sprzedawane są baterie.

W ten sposób użytkownik spełnia wymogi prawne i ma swój wkład w ochronę środowiska.

Dane techniczne

Zasilanie	2 x bateria AAA
Nasadka	SL1.5, SL3, PH0, PH1, T5, T6
Liczba obrotów	100+ obr./min
Poziom ciśnienia akustycznego L_{PA}	39,3 dB(A)
Poziom ciśnienia power L_{WA}	50,3 dB(A)
Odchylenie standardowe K	3 dB(A)
Drgania (zgodnie z E60745)	0,109 m/s ²
Odchylenie standardowe K	1,5 m/s ²
Warunki pracy	0 do +45 °C, 10 – 85 % wilgotności względnej
Warunki przechowywania	0 do +45 °C, 10 – 85 % wilgotności względnej
Wymiary (szer. x wys. x gł.)	175 x 25 x 20 mm
Waga	43,5 g



Poziom hałasu emitowanego przez urządzenie może przekraczać 80 dB(A). Zakładaj odpowiednie nauszniki, aby zapobiec uszkodzeniu słuchu.

- Wartość emisji drgań podana w niniejszej instrukcji została uzyskana przy użyciu znormalizowanej procedury testowej EN 60745. Wynik można wykorzystać do porównania poziomów emisji drgań różnych narzędzi elektrycznych. Można go również wykorzystać do uzyskania wstępnej oceny narażenia na drgania.
- Podana wartość wskazuje poziom drgań, gdy urządzenie jest używane zgodnie z przeznaczeniem. Rzeczywisty poziom drgań może różnić się od podanej wartości, jeśli urządzenie jest używane do innych celów, jeśli używane są inne urządzenia lub jeśli urządzenie nie było prawidłowo serwisowane. Czynniki te mogą znacznie zwiększyć narażenie na drgania.
- W celu dokładnego oszacowania narażenia na drgania należy również uwzględnić czas, w którym urządzenie jest wyłączone lub włączone, ale nie znajduje się w użyciu. Czynniki te mogą znacznie zmniejszyć narażenie na drgania.
- Podejmij dodatkowe środki bezpieczeństwa, aby chronić użytkownika przed skutkami drgań, np.: konserwuj narzędzia elektryczne i narzędzia do montażu, utrzymuj ciepło dłoni, organizuj etapy pracy.

Deklaracja zgodności (DOC)

Conrad Electronic SE, Klaus-Conrad-Straße 1, D-92240 Hirschau niniejszym oświadcza, że ten produkt jest zgodny z następującymi dyrektywami:

2014/30/EU

2006/42/EC

2011/65/EU

Został wyprodukowany zgodnie z następującymi normami:

EN 55014-1:2017

EN 55014-2:2015

EN 60745-1:2009 +A11:2010

EN 60745-2-2:2010



Pełny tekst deklaracji zgodności UE jest dostępny pod następującym adresem internetowym:

www.conrad.com/downloads

Wybierz język, klikając na symbol flagi i wprowadź numer katalogowy produktu w polu wyszukiwania; następnie możesz pobrać deklarację zgodności UE w formacie pdf.

Publikacja opracowana przez firmę Conrad Electronic SE, Klaus-Conrad-Str. 1, D-92240 Hirschau (www.conrad.com). Wszystkie prawa, włączając w to tłumaczenie, zastrzeżone. Reprodukowanie w jakiegokolwiek formie, kopiowanie, tworzenie mikrofilmów lub przechowywanie za pomocą urządzeń elektronicznych do przetwarzania danych jest zabronione bez pisemnej zgody wydawcy. Przedrukowywanie, także częściowe, jest zabronione. Publikacja ta odpowiada stanowi technicznemu urządzenia w chwili druku.

Copyright 2020 by Conrad Electronic SE.

*2201307_v1_1120_02_m_jc_pl