

## PL Instrukcja użytkownika

# SM-305AG Bezprzewodowa mysz

Nr zamówienia 2208103 - czarny

Nr zamówienia 2208104 - szara

## Użytkowanie zgodne z przeznaczeniem

Bezprzewodowa mysz komputerowa jest wykorzystywana do obsługi komputera. Transmisja polecenia sterowania odbywa się bezprzewodowo, za pomocą sygnału radiowego. Technologia Auto-Link FSK łączy w pełni automatycznie myszkę z komputerem. Mysz jest szczególnie dobrze przystosowana do współpracy z notebookami.

Użytkowanie jest dozwolone tylko w zamkniętych pomieszczeniach, a więc nie na wolnym powietrzu. Należy bezwzględnie unikać kontaktu z wilgocią, np. w łazience itp.

Ze względów bezpieczeństwa oraz certyfikacji nie można w żaden sposób przebudowywać lub zmieniać urządzenia. W przypadku korzystania z produktu w celach innych niż opisane, produkt może zostać uszkodzony. Niewłaściwe użytkowanie może ponadto spowodować zagrożenia, takie jak zwarcia, oparzenia, porażenie prądem, itp. Dokładnie przeczytać instrukcję obsługi i zachować ją do późniejszego wykorzystania. Produkt można przekazywać osobom trzecim wyłącznie z załączoną instrukcją obsługi.

Produkt jest zgodny z obowiązującymi wymogami krajowymi i europejskimi. Wszystkie nazwy firm i produktów są znakami towarowymi ich właścicieli. Wszelkie prawa zastrzeżone.

## Zakres dostawy

- Bezprzewodowa mysz
- USB odbiornika
- Bateria 2 x AAA
- Instrukcja użytkownika



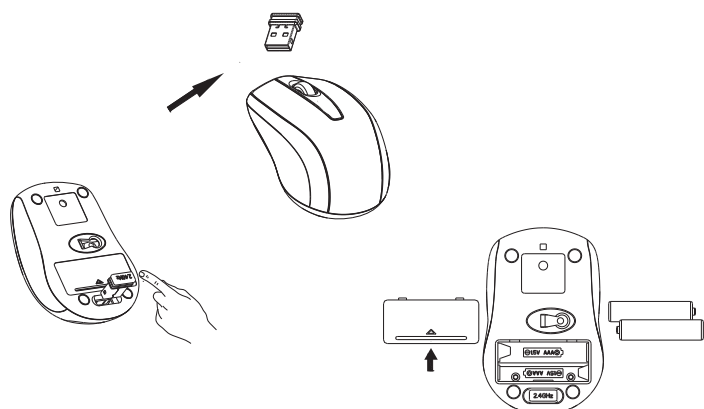
## Aktualne instrukcje obsługi

Można pobrać najnowszą instrukcję obsługi w witrynie [www.conrad.com/download](http://www.conrad.com/download) lub zeskanować przedstawiony kod QR. Należy postępować zgodnie z instrukcjami wyświetlanymi w witrynie internetowej.

## Wskazówki dotyczące bezpieczeństwa użytkownika

**Dokładnie przeczytać instrukcję obsługi i przestrzegać zawarte w niej wskazówki dotyczące bezpieczeństwa. Nie ponosimy żadnej odpowiedzialności za obrażenia oraz szkody spowodowane nieprzestrzeganiem wskazań bezpieczeństwa i informacji zawartych w niniejszej instrukcji obsługi. Co więcej, w takich przypadkach użytkownik traci gwarancję.**

## Części składowe



- Produkt nie jest zabawką. Należy trzymać go poza zasięgiem dzieci i zwierząt.
- Dopilnować, aby materiały opakowaniowe nie zostały pozostawione bez nadzoru. Dzieci mogą się zacząć nimi bawić, co jest niebezpieczne.
- Chronić produkt przed ekstremalnymi temperaturami, bezpośrednim światłem słonecznym, silnymi wibracjami, wysoką wilgotnością, wilgocią, palnymi gazami, oparami i rozpuszczalnikami.
- Nie narażać produktu na obciążenia mechaniczne.
- Jeśli bezpieczna praca nie jest dłużej możliwa, należy przerwać użytkowanie i zabezpieczyć produkt przed ponownym użyciem. Bezpieczna praca nie jest możliwa, jeśli produkt:
  - został uszkodzony,
  - nie działa prawidłowo,
  - był przechowywany przez dłuższy okres czasu w niekorzystnych warunkach lub
  - został nadmiernie obciążony podczas transportu.
- Z produktem należy obchodzić się ostrożnie. Wstrząsy, uderzenia lub upuszczenie produktu spowodują jego uszkodzenie.
- Należy również wziąć pod uwagę instrukcję obsługi innych narzędzi, do których podłączone jest urządzenie.
- Baterie/akumulatory należy wkładać zgodnie z właściwą polaryzacją.
- Wyjąć baterie/akumulatory, jeśli urządzenie nie jest używane przez dłuższy czas, aby uniknąć uszkodzenia z powodu wycieku. Nieszczelne lub uszkodzone baterie/akumulatory w kontakcie ze skórą mogą powodować oparzenia. Podczas obchodzenia się z uszkodzonymi bateriami/akumulatorami należy nosić rękawice.
- Baterie/akumulatory należy przechowywać w miejscu niedostępnym dla dzieci. Nie zostawiać baterii/akumulatorów bez nadzoru, ponieważ mogą zostać połknięte przez dzieci lub zwierzęta.
- Wszystkie baterie/akumulatory należy wymieniać w tym samym czasie. Jednoczesne używanie starych i nowych baterii/akumulatorów może doprowadzić do wycieku i uszkodzić urządzenie.
- Nie rozbiierać baterii/akumulatorów, nie powodować zwarcia i nie wrzucać do ognia. Nigdy nie próbować ładować baterii jednorazowych. Istnieje niebezpieczeństwo wybuchu!
- Uwaga, światło LED: Nie patrzeć w wiązkę światła! Nie obserwować bezpośrednio ani przyrządami optycznymi!
- Jeśli istnieją wątpliwości w kwestii obsługi, bezpieczeństwa lub podłączania produktu, należy zwrócić się do wykwalifikowanego fachowca.
- Prace konserwacyjne, regulacja i naprawa mogą być przeprowadzane wyłącznie przez eksperta w specjalistycznym zakładzie.
- Jeśli pojawiają się jakiegokolwiek pytania, na które nie ma odpowiedzi w niniejszej instrukcji, prosimy o kontakt z naszym biurem obsługi klienta lub z innym specjalistą.

## Uruchamianie

### a) Stosowanie odbiornika 2,4 GHz

1. Wyjąć bezprzewodowy odbiornik oznaczony „2,4 GHz” z portu odbiornika na spodzie myszy. Jest on wyposażony we wtyczkę USB-A.
2. Włożyć tę wtyczkę do wolnego portu USB komputera.

### b) Wkładanie baterii

1. Zdejmij pokrywę komory baterii na spodzie myszy.
2. Zachowując prawidłową polaryzację włóż dwie baterie typu AAA/Micro do komory baterii (przestrzegaj plusa/+ i minusa/-).
3. Ponownie zamknąć komorę baterii.

→ Użytkowanie myszy z akumulatorem jest w zasadzie możliwe. Jednakże w wyniku mniejszego napięcia akumulatorów (akumulator = 1,2 V, bateria = 1,5 V) i mniejszej pojemności czas pracy jest krótszy niż w przypadku baterii. Prawdopodobne jest także zmniejszenie zasięgu radiowego. Jeżeli mimo tych ograniczeń zamierzasz stosować akumulatory, to koniecznie korzystaj ze specjalnych akumulatorów NiMH o małym rozładowaniu samoistnym. Zalecamy stosowanie baterii alkalicznych o wysokiej jakości, aby umożliwić długą i bezpieczną pracę.

→ Wymieniać baterię przynajmniej raz w roku.

### c) Podłączanie myszy

1. Włączyć komputer. Po włożeniu baterii, nadajnik i odbiornik łączą się automatycznie ze sobą dzięki technologii FSK Auto-Link. Po nawiązaniu połączenia, system operacyjny instaluje niezbędne sterowniki. Wyskakujący komunikat potwierdza pomyślną instalację.
2. Teraz można sterować komputer za pośrednictwem ruchów kółkiem przewijania i klikania przyciskami myszy.

→ Czujnik optyczny na spodniej stronie myszy nie działa poprawnie na niektórych powierzchniach, np. na szkle lub błyszczących, odbijających powierzchniach. Stosować w takich przypadkach odpowiednie podkładki pod mysz lub inne podkładki.

### d) 3-stopniowa funkcja oszczędzania energii

- Mysz dysponuje funkcją oszczędzania energii w 3 stopniach. Jeśli mysz przez 12 sekund nie zostanie użyta, przełącza się w tryb oszczędzania energii, aż do przepływu prądu wynoszącego tylko 0,38 mA. Po 30 sekundach zmniejsza się on do 0,25 mA. Po 8 minutach nie używania dioda LED wyłącza się i przepływ prądu spada do 160 µA. Aby uaktywnić mysz, nacisnąć dowolny klawisz lub poruszyć kółko przewijania.

## Dane techniczne

Zasilanie napięciowe .....	Bateria 2 x 1,5 V/DC, typ Micro AAA
Moc sygnału .....	0 dBm
Zasięg łączności .....	maks. 10 m (przy braku przeszkód)
Częstotliwość sygnału .....	2.402 - 2.480 GHz
Liczba kanałów radiowych .....	34
Rozdzielczość czujnika .....	1200 dpi
Wymagania systemowe .....	Windows® XP, Vista™, 7, 7 Enterprise, 8, 8 Pro, 8 Enterprise, 8.1, RT, Mac OS, Linux
Zasięg .....	maks. 6 - 10 m (w swobodnym polu)
Warunki pracy .....	-5 do +40°C, 20 - 90% RH
Warunki przechowywania .....	-5 do +40°C, 20 - 90% RH
Wymiary (szer. x wys. x gł.) .....	94 x 61 x 37 mm
Waga .....	53 g (mysz)

Publikacja opracowana przez firmę Conrad Electronic SE, Klaus-Conrad-Str. 1, D-92240 Hirschau (www.conrad.com). Wszystkie prawa, włączając w to tłumaczenie, zastrzeżone. Reprodukowanie w jakiegokolwiek formie, kopiowanie, tworzenie mikrofilmów lub przechowywanie za pomocą urządzeń elektronicznych do przetwarzania danych jest zabronione bez pisemnej zgody wydawcy. Przedrukowywanie, także częściowe, jest zabronione. Publikacja ta odpowiada stanowi technicznemu urządzeń w chwili druku.

- Mysz wyłącza się, gdy nie jest odbierany sygnał nadawczy. W razie potrzeby wyjąć odbiornik 2,4 GHz, aby skorzystać z funkcji oszczędzania energii. Podłączyć go do portu odbiornika na spodzie myszy, ponieważ odbiornik jest bardzo mały i łatwo może ulec zagubieniu.

## Obsługa i czyszczenie

- Oprócz okazjonalnego czyszczenia produkt nie wymaga konserwacji. Do czyszczenia używaj miękką, antystatyczną ściereczkę, która nie pozostawia kłaczków.
- Nie używaj szorujących ani chemicznych środków czyszczących.
- Od czasu do czasu kontrolować czujnik optyczny. Jeśli osiadły na nim cząsteczki kurzu, należy usunąć kurz za pomocą miękkiego pędzla.
- Nie zanurzaj produktu w wodzie.

## Deklaracja zgodności (DOC)

My, Conrad Electronic SE, Klaus-Conrad-Str. 1, D-92240 Hirschau, deklarujemy, że produkt ten jest zgodny z postanowieniami Dyrektywy 2014/53/UE.

→ Pełny tekst deklaracji zgodności UE jest dostępny pod następującym adresem internetowym: [www.conrad.com/downloads](http://www.conrad.com/downloads)

Wybierz język, klikając symbol flagi, a następnie podaj numer zamówienia produktu w polu wyszukiwania. Następnie można pobrać deklarację zgodności UE w formacie PDF.

## Utylizacja

### a) Produkt



Urządzenia elektroniczne mogą być poddane recyklingowi i nie zaliczają się do odpadów z gospodarstw domowych. Po zakończeniu eksploatacji produkt należy zutylizować zgodnie z obowiązującymi przepisami prawnymi.

Usuń ewentualnie włożone baterie i utylizuj je oddzielnie od produktu.

### b) Baterie



Od Ciebie, jako użytkownika końcowego, prawo (rozporządzenie dotyczące baterii) wymaga zwrócenia wszystkich zużytych baterii. Wyrzucanie baterii z odpadami domowymi jest zabronione.

Zawierające szkodliwe substancje baterie oznaczone są symbolem, który wskazuje na zakaz wyrzucania z odpadami domowymi. Oznaczenia dla metali ciężkich: Cd=kadm, Hg=rtęć, Pb=olów (oznaczenie znajduje się na bateriach, np. pod widocznym po lewej stronie symbolem pojemnika na śmieci).

Zużyte baterie można także oddawać do nieodpłatnych punktów zbiórki, do naszych sklepów lub wszędzie, gdzie sprzedawane są baterie.

W ten sposób użytkownik spełnia wymogi prawne i ma swój wkład w ochronę środowiska.