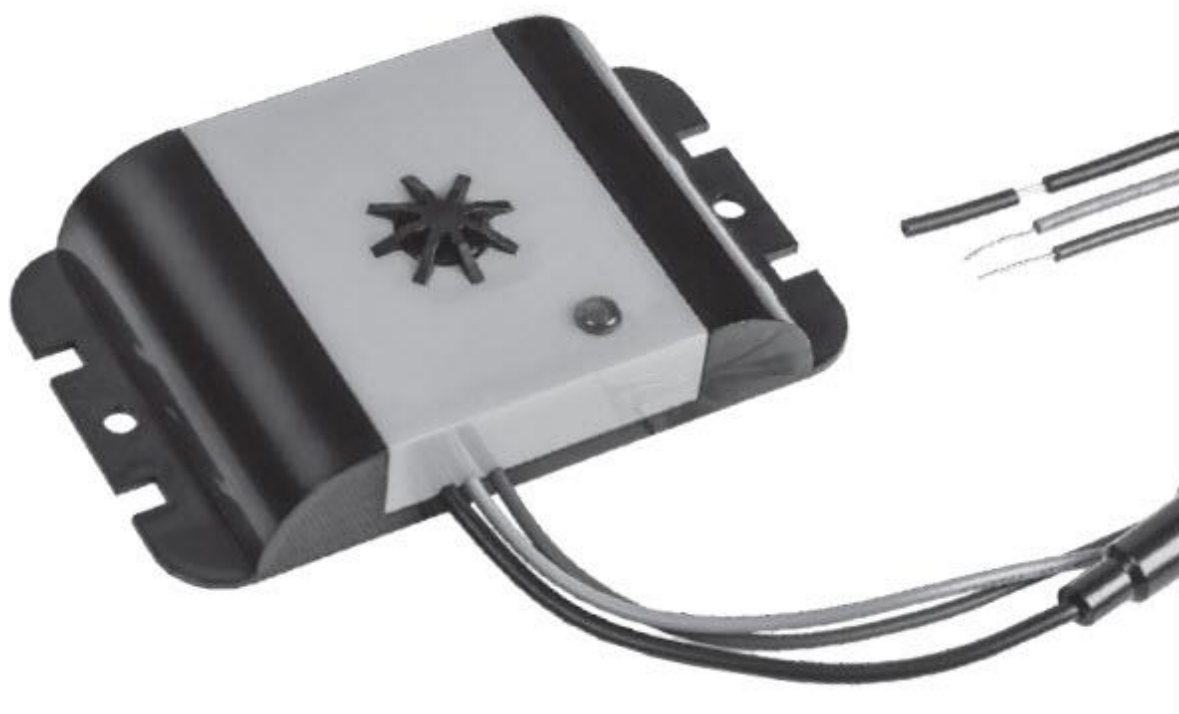


**INSTRUKCJA OBSŁUGI**

**Nr produktu 002300612**

# **Odstraszacz kun do samochodów Gardigo 78490**





Drogi Kliencie,

dziękujemy za wybranie jednego z naszych wysokiej jakości produktów. Poniżej wyjaśnimy funkcje i działanie naszego produktu. Prosimy o uważne przeczytanie instrukcji. Poświęć trochę czasu na uważne przeczytanie instrukcji. Proszę zwrócić uwagę na wszystkie dołączone instrukcje bezpieczeństwa i obsługi. Zachowaj tę instrukcję w bezpiecznym miejscu i dołącz ją w przypadku przekazania produktu osobie trzeciej. Jeśli masz jakiegokolwiek pytania lub sugestie dotyczące tego produktu, skontaktuj się ze swoim dostawcą lub naszym zespołem serwisowym. Będziemy wdzięczni za polecenie nas innym i mamy nadzieję, że spodoba Ci się korzystanie z tego urządzenia.

## 1. Funkcjonalność

Urządzenie wolne od kun i myszy ocenia sygnał akustyczny o częstotliwości 23 kHz w odstępach co 15 sekund czasu włączenia i wyłączenia. Ta ultra wysoka częstotliwość jest wyczuwana przez kuny i myszy jako niepokojąca i nieprzyjemna, tak że uciekają z odpowiedniego pojazdu.

## 2. Montaż

Urządzenie wolne od kun i myszy mocuje się za pomocą wkrętów samogwintujących lub łączników w komorze silnika na karcie. Przewód łączący z akumulatorem samochodowym należy przeprowadzić w taki sposób, aby nie stykał się z ruchomymi lub gorącymi częściami (np. koło wentylacyjno-wychylne, kolektor wydechowy). Urządzenie należy umieścić w komorze silnika w taki sposób, aby hałas mógł się stale rozprzestrzeniać i nie był pochłaniany przez maty izolacyjne.

Strona 2 z 6



**Uwaga! Montaż powinien być przeprowadzony przez uprawniony personel specjalistyczny!**

### 3. Podłączenie elektryczne

Urządzenie podłącza się bezpośrednio do akumulatora samochodowego. Czarny kabel jest podłączony do bieguna dodatniego, brązowy do bieguna ujemnego. Jeżeli dodatkowo przewód szary zostanie podłączony do zacisku 15 (stacyjka, radio samochodowe) akumulatora samochodowego, sterowanie automatycznie włączy urządzenie po wyłączeniu zapłonu i automatycznie je wyłączy po włączeniu zapłonu. Zwiększa to trwałość urządzenia, gdyż jest uruchamiane tylko przy wyłączonym silniku.

**Uwaga:**

Jeśli nie zamierzasz używać samochodu przez jakiś czas, odłącz Marten-Mouse-Free, aby oszczędzić baterię

**Uwaga:**

Pojazdy z systemem CAN / BUS należy podłączyć do szarego przewodu zacisku bezpiecznika 15.

### 4. Informacje ogólne

1. Urządzenia elektryczne, materiały opakowaniowe itp. Należy przechowywać z dala od dzieci.
2. Zutyliżować opakowanie i zużyty materiał w sposób prawidłowy i przyjazny dla środowiska.
3. Przekazywać tylko urządzenie wraz z instrukcją obsługi.
4. Zastrzega się możliwość zmian projektu i danych technicznych bez uprzedzenia w celu ciągłego ulepszania produktu.

Kiedy Twój samochód był już odwiedzany przez kuny, najprawdopodobniej zwierzęta zostawiły swoje ślady w celu identyfikacji swojego obszaru. Te zapachy muszą być bezwarunkowo usunięte przed montażem Marten-Free-Device, ponieważ inne kuny mogłyby dostać się nawet do komory silnika chronionej przed ugryzieniami. Najlepszym sposobem na to jest wydajne mycie silnika. Ponadto zwierzęta często zostawiają swoje ślady pod pojazdem, np. na parkingu. Dlatego zaleca się usunięcie tych śladów za pomocą detergentów i mopa, aby nie dawać kuny powodów do obrony swojego obszaru.

### 5. Dane techniczne

- Napięcie robocze ..... 12 V DC
- Szybkość ładowania ..... ok. 0,7 mA
- Częstotliwość ..... 23 kHz +/- 10%
- Pobór mocy ..... ok. 0,1 W
- Bezpiecznik Micro ..... 250 V / 0,2 A
- Ciśnienie akustyczne ..... ok. 80 dB
- Przewód łączący ..... ok. 50 cm
- Kąt wiązki odbitej ..... ok. 140 °

## 6. Instrukcje bezpieczeństwa

### Ważne:

Uszkodzenia spowodowane nieprzestrzeganiem instrukcji obsługi nie są objęte gwarancją. Gardigo nie ponosi żadnej odpowiedzialności za wyniki z tego szkody.

- Używaj urządzenia tylko przy przewidzianym dla niego napięciu.
- W przypadku napraw używaj tylko oryginalnych części zamiennych, aby uniknąć poważnych uszkodzeń.
- Sprawdź kable zasilające i przewody doprowadzające podłączone do urządzenia pod kątem przerw lub uszkodzeń izolacji. W przypadku stwierdzenia wady lub widocznych uszkodzeń nie należy używać urządzenia.
- Naprawy lub inne prace, np. wymiana bezpiecznika itp. może być wykonywana tylko przez odpowiednio przeszkoloną osobę wykwalifikowaną.
- Należy zauważyć, że Gardigo nie ma wpływu na błędy w obsłudze lub w podłączeniu i nie możemy przejść żadnej odpowiedzialności za wyniki z tego szkody.
- Zawsze sprawdzaj, czy urządzenie nadaje się do miejsca, w którym zamierzasz go używać.
- To urządzenie nie jest przeznaczone do użytku przez osoby (w tym dzieci) o ograniczonych zdolnościach fizycznych, sensorycznych lub umysłowych lub bez doświadczenia i wiedzy, chyba że będą one nadzorowane lub poinstruowane w zakresie użytkowania urządzenia przez osobę odpowiedzialną za ich bezpieczeństwo. .
- Należy pilnować, aby dzieci nie bawiły się urządzeniem.

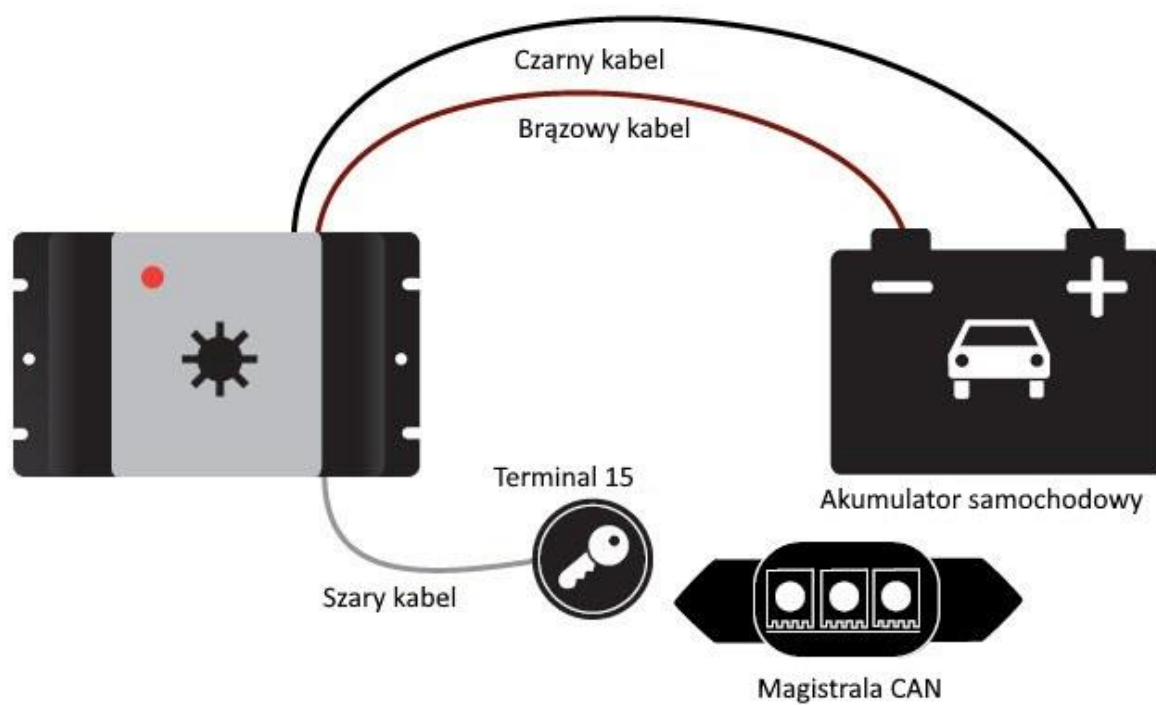
## 7. Gwarancja

Gwarancja obejmuje usunięcie wszelkich niedociągnięć, które można przypisać niedoskonałym materiałom lub błędom produkcyjnym. Ponieważ Gardigo nie ma wpływu na prawidłowy i prawidłowy montaż lub działanie, możemy jedynie zagwarantować jakość komponentów - oraz kompletność produktu. Nie przejmujemy żadnej gwarancji ani nie odpowiadamy za szkody lub wynikające z tego szkody w związku z tym produktem. Dotyczy to w szczególności zmian lub prób naprawy produktu, modyfikacji obwodów lub zastosowania innych komponentów lub uszkodzenia spowodowanego błędami operatora, niedbałą obsługą lub niewłaściwym użyciem.

### Twój zespół Gardigo

#### Uwaga dotycząca ochrony środowiska

Po zakończeniu okresu użytkowania tego produktu nie można wyrzucać jak zwykłych odpadów domowych, ale należy go oddać do punktu zbiórki w celu recyklingu sprzętu elektrycznego i elektronicznego. Ikona na produkcie, w instrukcji lub na opakowaniu wskazuje na ten fakt. Materiały podlegają recyklingowi zgodnie z ich oznaczeniem. Ponowne wykorzystanie, recykling materiałów lub inne formy utylizacji starych urządzeń w istotny sposób przyczyniają się do ochrony środowiska. Proszę zapytać lokalną administrację o właściwe centrum utylizacji odpadów.



**Informacje dotyczące utylizacji****a) Produkt**

Urządzenie elektroniczne są odpadami do recyklingu i nie wolno wyrzucać ich z odpadami gospodarstwa domowego. Pod koniec okresu eksploatacji, dokonaj utylizacji produktu zgodnie z odpowiednimi przepisami ustawowymi. Wyjmij włożony akumulator i dokonaj jego utylizacji oddzielnie

**b) Akumulatory**

Ty jako użytkownik końcowy jesteś zobowiązany przez prawo (rozporządzenie dotyczące baterii i akumulatorów) aby zwrócić wszystkie zużyte akumulatory i baterie.

Pozbywanie się tych elementów w odpadach domowych jest prawnie zabronione.

Zanieczyszczone akumulatory są oznaczone tym symbolem, aby wskazać, że unieszkodliwianie odpadów w domowych jest zabronione. Oznaczenia dla metali ciężkich są następujące: Cd = kadm, Hg = rtęć, Pb = ołów (nazwa znajduje się na akumulatorach, na przykład pod symbolem kosza na śmieci po lewej stronie).

<http://www.conrad.pl>