

☞ Instrukcja obsługi

Panel słoneczny, 3 W IP65

Nr zamówienia 2301559

Zastosowanie zgodne z przeznaczeniem

Produkt jest ładowarką akumulatorów z monokrystalicznym panelem fotowoltaicznym 3 W. Jest zgodny z artykułem nr 2226162 (beprzewodowa kamera IP).

Przeznaczony jest do użytku wewnątrz pomieszczeń i na zewnątrz. Ma stopień ochrony IP65, który zapewnia ochronę przed wnikaniem pyłu i strugami wody z wszystkich kierunków.

Aby zachować bezpieczeństwo i przestrzegać użycia zgodnego z przeznaczeniem, produktu nie można przebudowywać i/lub modyfikować. Użycie produktu do celów, które nie zostały przewidziane przez producenta, może spowodować jego uszkodzenie. Dodatkowo nieprawidłowe użycie może spowodować inne zagrożenia. Dokładnie przeczytać instrukcję obsługi i przechowywać ją w bezpiecznym miejscu. Produkt można przekazywać osobom trzecim wyłącznie z dołączoną instrukcją obsługi.

Wyrób ten jest zgodny z ustawowymi wymogami krajowymi i europejskimi. Wszystkie nazwy firm i produktów są znakami handlowymi ich właścicieli. Wszystkie prawa zastrzeżone.

Zawartość opakowania

- Panel fotowoltaiczny
- Kabel DC do micro USB
- 4 śruby
- 4 kołki
- Wspornik
- Instrukcja obsługi



Aktualne instrukcje obsługi

Pobierz aktualne instrukcje obsługi poprzez link www.conrad.com/downloads lub zeskanuj przedstawiony kod QR. Postępować zgodnie z instrukcjami wyświetlanymi na stronie internetowej.

Wyjaśnienie symboli



Symbol z wykrzyknikiem w trójkącie służy do podkreślenia ważnych informacji w niniejszej instrukcji obsługi. Zawsze uważnie czytaj te informacje.

Wskazówki dotyczące bezpieczeństwa



Należy dokładnie przeczytać instrukcje obsługi i bezwzględnie przestrzegać informacji dotyczących bezpieczeństwa. Producent nie ponosi odpowiedzialności za zranienie lub zniszczenie mienia wynikające z ignorowania zaleceń dotyczących bezpieczeństwa i prawidłowego użytkowania, zamieszczonych w niniejszej instrukcji obsługi. W takich przypadkach wygasa rękojmia/gwarancja.

a) Ogólne informacje

- Urządzenie nie jest zabawką. Należy przechowywać je w miejscu niedostępnym dla dzieci i zwierząt domowych.
- Nie wolno pozostawiać materiałów opakowaniowych bez nadzoru. Mogą one stanowić niebezpieczeństwo dla dzieci w przypadku wykorzystania ich do zabawy.
- Chronić urządzenie przed silnymi wstrząsami, palnymi gazami, oparami i rozpuszczalnikami.
- Nie wolno poddawać produktu obciążeniom mechanicznym.
- Jeżeli nie ma możliwości bezpiecznego użytkowania produktu, należy zrezygnować z jego użycia i zabezpieczyć go przed przypadkowym użyciem. Nie można zagwarantować bezpiecznego użytkowania produktu, który:
 - nosi widoczne ślady uszkodzeń,
 - nie działa prawidłowo,
 - był przechowywany przez dłuższy czas w niekorzystnych warunkach lub
 - został poddany poważnym obciążeniom związanym z transportem.
- Z produktem należy obchodzić się ostrożnie. Wstrząsy, uderzenia lub upadek, nawet z niewielkiej wysokości, mogą spowodować uszkodzenie produktu.
- W przypadku jakichkolwiek wątpliwości dotyczących obsługi, bezpieczeństwa lub podłączania urządzenia należy skonsultować się ze specjalistą.
- Konserwacja, modyfikacje i naprawy powinny być wykonywane wyłącznie przez technika lub autoryzowane centrum serwisowe.
- W przypadku jakichkolwiek pytań, na które nie można odpowiedzieć na podstawie tej instrukcji obsługi, należy skontaktować się z naszym działem wsparcia lub pracownikiem technicznym.

b) Podłączone urządzenia

- Należy również przestrzegać instrukcji bezpieczeństwa i obsługi innych urządzeń podłączonych do produktu.

c) Produkt

- Upewnij się, że żadne przedmioty nie zasłaniają panelu fotowoltaicznego.
- Nie umieszczaj panelu poziomo. Może to spowodować gromadzenie się kurzu i zanieczyszczeń, które obniżają wydajność energetyczną urządzenia. Ustaw panel pod kątem.
- Regularnie czyść panel. Patrz rozdział „Konserwacja i czyszczenie”.
- Niebezpieczeństwo poparzenia! Panel może się mocno nagrzewać w słońcu. Z produktem należy obchodzić się ostrożnie.

d) Instalacja

- Przed rozpoczęciem wiercenia upewnij się, że pod powierzchnią nie ma przewodów albo rur, które mogą zostać uszkodzone lub spowodować zranienie.

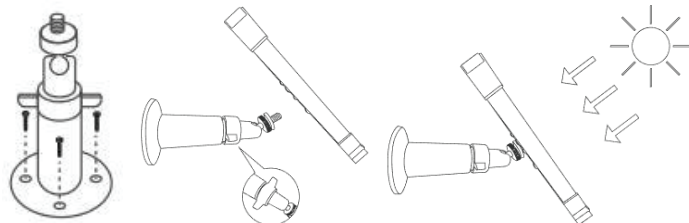
e) Ochrona przed wnikaniem

- Aby ochrona przed wnikaniem była skuteczna:
 - wtyczkę DC kabla należy do oporu podłączyć do gniazda panelu fotowoltaicznego;
 - wtyczkę micro USB kabla należy podłączyć do zgodnego gniazda, np. artykułu o numerze 2226162.

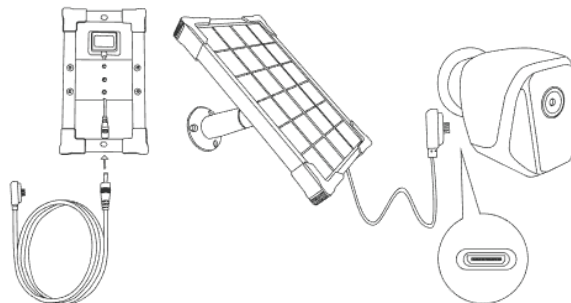
Konfiguracja i obsługa

⚠ Ważne

- Sprawdź, czy dostarczone wkręty są odpowiednie dla materiału powierzchni montażowej. W razie wątpliwości skonsultuj się z fachowcem.
- Wybierz miejsce o maksymalnym nasłonecznieniu.
- Regularnie czyść panele, aby zmaksymalizować wydajność energetyczną. Patrz rozdział „Konserwacja i czyszczenie”.



1. Użyj otworów na płycie montażowej jako szablonu, aby zaznaczyć miejsce wiercenia.
2. Jeżeli jest to konieczne, wbij plastikowe kołki młotkiem gumowym.
3. Przymocuj uchwyt do ściany przy użyciu dostarczonych wkrętów.
4. Przykręć panel do uchwytu.
5. Przed puszczeniem panelu upewnij się, że jest prawidłowo zamocowany do uchwytu.
6. Wyreguluj kąt nachylenia panelu, tak aby zapewnić maksymalne nasłonecznienie.
7. Podłącz jeden koniec kabla do panelu fotowoltaicznego, a drugi koniec do urządzenia ze zgodnym portem do ładowania, np. artykułu o numerze 2226162 (beprzewodowa kamera IP), jak pokazano poniżej.



Konserwacja i czyszczenie

- Nie używaj agresywnych środków czyszczących i nie przecieraj urządzenia alkoholem ani innymi rozpuszczalnikami chemicznymi, ponieważ może to spowodować uszkodzenie obudowy i nieprawidłowe działanie urządzenia.
- Czyść urządzenie suchą, niestrzępiącą się ściereczką.
- Użyj szmatki zwilżonej wodą w razie potrzeby.

Utylizacja



Urządzenia elektroniczne mogą być poddane recyklingowi i nie zaliczają się do odpadów z gospodarstw domowych. Po zakończeniu eksploatacji produkt należy zutylizować zgodnie z obowiązującymi przepisami prawnymi.

W ten sposób użytkownik spełnia wymogi prawne i ma swój wkład w ochronę środowiska.

Dane techniczne

Napięcie/natężenie wyjściowe.....	5,0 V DC, 0,6 A
Prąd wyjściowy na końcu kabla (4 m).....	4,8 V/DC, 0,6 A
Gniazdo zasilania DC.....	5,5 x 2,1 mm
Maksymalna moc.....	3 W (2,88 W w przypadku korzystania z kabla o długości 4 m)
Napięcie obwodu otwartego.....	5,5 V
Materiał panelu.....	krzem monokrystaliczny
Napięcie szczytowe.....	5 V
Natężenie szczytowe.....	0,6 A
Prąd zwarciovowy.....	0,68 A
Sprawność zmiany promieniowania na energię.....	18%
Wymiary panelu (dł. x szer. x wys.).....	180 x 125 x 20 mm
Rozmiar gwintu montażowego.....	6 mm (1/4 cala)
Stopień ochrony.....	IP65
Warunki pracy/przechowywania... od-20 do +85°C	
Długość kabla.....	4 m
Wymiary (szer. x wys. x gł.).....	185 x 130 x 22 mm
Waga.....	380 g