

PE Instrukcja obsługi

Rotomat na zegarek

Nr zamówienia 2301560 (jeden rotomat na zegarek)

Nr zamówienia 2301561 (dwa rotomaty na zegarek)

Zastosowanie zgodne z przeznaczeniem

Produkt jest rotomat do zegarków automatycznych. Produkt przeznaczony jest wyłącznie do użytku w budynkach. Nie należy go używać poza budynkami. Należy bezwzględnie unikać kontaktu z wilgocią, na przykład w łazienkach.

Aby zachować bezpieczeństwo i przestrzegać użycia zgodnego z przeznaczeniem, produktu nie można przebudowywać i/lub modyfikować. Użycie produktu do celów, które nie zostały przewidziane przez producenta, może spowodować jego uszkodzenie. Ponadto nieprawidłowe użytkowanie może spowodować zwarcie, pożar, porażenie prądem elektrycznym lub inne zagrożenia. Dokładnie przeczytaj instrukcję obsługi i przechowuj ją w bezpiecznym miejscu. Produkt można przekazywać osobom trzecim wyłącznie z dołączoną instrukcją obsługi.

Wyrob ten jest zgodny z ustawowymi wymogami krajowymi i europejskimi. Wszystkie nazwy firm i produktów są znakami handlowymi ich właścicieli. Wszystkie prawa zastrzeżone.

Zawartość opakowania

- Rotomat na zegarek
- Zasilacz
- Instrukcja obsługi



Aktualne instrukcje obsługi

Pobierz aktualne instrukcje obsługi poprzez link www.conrad.com/downloads lub zeskanuj przedstawiony kod QR. Postępować zgodnie z instrukcjami wyświetlanymi na stronie internetowej.

Wyjaśnienie symboli

- Symbol pioruna w trójkącie jest używany, jeśli istnieje ryzyko dla zdrowia, np. z powodu porażenia prądem elektrycznym.
- Symbol z wykrzyknikiem w trójkącie służy do podkreślenia ważnych informacji w niniejszej instrukcji obsługi. Zawsze uważnie czytaj te informacje.
- Symbol strzałki sygnalizuje specjalne informacje i wskazówki związane z obsługą.

Wskazówki dotyczące bezpieczeństwa

- Należy dokładnie przeczytać instrukcje obsługi i bezwzględnie przestrzegać informacji dotyczących bezpieczeństwa. Producent nie ponosi odpowiedzialności za zranienie lub zniszczenie mienia wynikające z ignorowania zaleceń dotyczących bezpieczeństwa i prawidłowego użytkowania, zamieszczonych w niniejszej instrukcji obsługi. W takich przypadkach wygasa rękojmią/gwarancja.**
- Ważne**

a) Ogólne informacje

- Urządzenie nie jest zabawką. Należy przechowywać je w miejscu niedostępnym dla dzieci i zwierząt domowych.
- Nie wolno pozostawiać materiałów opakowaniowych bez nadzoru. Mogą one stanowić niebezpieczeństwo dla dzieci w przypadku wykorzystania ich do zabawy.
- Chronić urządzenie przed ekstremalnymi temperaturami, bezpośrednim światłem słonecznym, silnymi wstrząsami, wysoką wilgotnością, wilgocią, palnymi gazami, oparami i rozpuszczalnikami.
- Nie wolno poddawać produktu naprężeniu mechanicznemu.
- Jeżeli nie ma możliwości bezpiecznego użytkowania produktu, należy zrezygnować z jego użycia i zabezpieczyć go przed przypadkowym użyciem. Nie można zagwarantować bezpiecznego użytkowania produktu, który:
 - nosi widoczne ślady uszkodzeń,
 - nie działa prawidłowo,
 - był przechowywany przez dłuższy czas w niekorzystnych warunkach lub
 - został poddany poważnym obciążeniom związanym z transportem.
- Z produktem należy obchodzić się ostrożnie. Wstrząsy, uderzenia lub upadek, nawet z niewielkiej wysokości, mogą spowodować uszkodzenie produktu.
- W przypadku jakichkolwiek wątpliwości dotyczących obsługi, bezpieczeństwa lub podłączania urządzenia należy skonsultować się ze specjalistą.
- Konserwacja, modyfikacje i naprawy powinny być wykonywane wyłącznie przez technika lub autoryzowane centrum serwisowe.
- W przypadku jakichkolwiek pytań, na które nie można odpowiedzieć na podstawie tej instrukcji obsługi, należy skontaktować się z naszym działem wsparcia lub pracownikiem technicznym.

b) Zasilacz

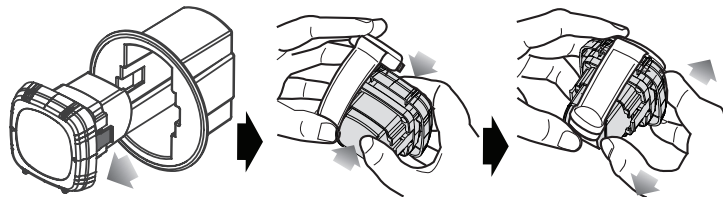
- Gniazdko zasilania musi znajdować się blisko urządzenia i być łatwo dostępne.
- Jako źródło zasilania należy stosować wyłącznie dostarczony zasilacz sieciowy.
- Zasilacz sieciowy należy podłączać wyłącznie do zwykłych gniazdek zasilania publicznych instalacji elektrycznych. Przed podłączeniem zasilacza sieciowego należy sprawdzić, czy napięcie podane na zasilaczu jest zgodne z napięciem sieci elektrycznej.
- Nigdy nie podłączać ani nie odłączać zasilacza sieciowego mokrymi rękami.
- Nie należy wyjmować zasilacza sieciowego z gniazda, ciągnąc za przewód. Odłączać tylko trzymając za uchwyty na wtyczce.
- Podczas montażu produktu należy upewnić się, że kabel nie jest ściśnięty, zagięty ani że nie ulegnie uszkodzeniu przez ostre krawędzie.
- Kable należy zawsze kłaść w taki sposób, aby nikt nie mógł się o nie potknąć ani się w nie zaplątać. Mogłoby to spowodować niebezpieczeństwo poniesienia obrażeń.
- Ze względów bezpieczeństwa podczas burzy należy odłączyć zasilacz sieciowy od gniazda sieciowego.

Obsługa

⚠ Ważne

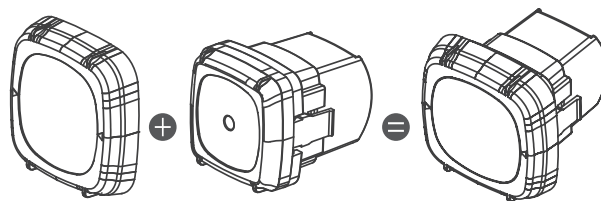
- Do wkładania lub wyjmowania zegarków zawsze wyłączaj zasilanie.
- Nie potrząsaj rotomatem podczas pracy.
- Gdy rotomat nie jest używany, wyłącz zasilanie i odłącz zasilacz.

1. Podłącz produkt do źródła zasilania przy pomocy zasilacza zawartego w zestawie.
2. Otwórz przednią pokrywę.



3. Zdejmij uchwyt z rotomatu.
Jedną dłoń przytrzymaj rotomat, a palcem wskazującym i kciukiem drugiej dłoni wyciągnij uchwyt.
4. Umieść zegarek na uchwycie.
 - Dokręć sprężynę z tyłu uchwytu.
 - Umieść zegarek na uchwycie.
 - Puść sprężynę.

→ Jeśli uchwyt nie jest wystarczająco duży, aby zmieścić zegarek, użyj dołączonej wkładki.



5. Włóż uchwyt do rotomatu. Powinna „kliknięciem” wskoczyć na miejsce.
6. Wybierz ustawienie TPD (liczba obrotów dziennie). Patrz rozdział „Ustawienia TPD (liczba obrotów dziennie)”.
 - Nr zamówienia 2301560: Aby przełączać ustawienia, dotknij kilkakrotnie przycisku (TPD). Światło kontrolki pokaże aktywne ustawienie.
 - Nr zamówienia 2301561: Aby wybrać ustawienie, przesuń przełącznik TPD na oznaczenia „A B C D”.
7. Wybierz ruch obrotowy.

WYŁ. → (w prawo) → (w lewo) → (dwukierunkowo)

 - Nr zamówienia 2301560: Aby przełączać ustawienia, dotknij kilkakrotnie przycisku (↻). Światło kontrolki pokaże aktywne ustawienie.
 - Nr zamówienia 2301561: Przesuń przełącznik, aby wybrać ustawienie.

Ustawienia TPD (liczba obrotów dziennie)

- A: 650, 50 obrotów (7 minut), wstrzymaj na 104 minuty, a następnie powtórz.
- B: 900, 50 obrotów (7 minut), wstrzymaj na 73 minuty, a następnie powtórz.
- C: 1200, 50 obrotów (7 minut), wstrzymaj na 53 minuty, a następnie powtórz.
- D: 1500, 50 obrotów (7 minut), wstrzymaj na 41 minut, a następnie powtórz.

Konserwacja i czyszczenie

- Przed czyszczeniem odłączaj produkt od zasilania.
- Nie używaj agresywnych środków czyszczących i nie przecieraj urządzenia alkoholem ani innymi rozpuszczalnikami chemicznymi, ponieważ może to spowodować uszkodzenie obudowy i nieprawidłowe działanie urządzenia.
- Czyścić urządzenie suchą, niestrzępiącą się ściereczką.

Utylizacja

Urządzenia elektroniczne mogą być poddane recyklingowi i nie zaliczają się do odpadów z gospodarstw domowych. Po zakończeniu eksploatacji produkt należy zutylizować zgodnie z obowiązującymi przepisami prawnymi.

W ten sposób użytkownik spełnia wymogi prawne i ma swój wkład w ochronę środowiska.

Dane techniczne

a) Informacje ogólne

Napięcie/natężenie wejściowe.....	4 V/DC, 0,55 A
Uchwyt(y) na zegarek.....	Nr zamówienia 2301560: 1 uchwyt Nr zamówienia 2301561: 2 uchwyty
Ustawienia rotacji	3 (w prawo, w lewo, dwukierunkowo)
Niezależne sterowanie zegarkiem.....	Nr zamówienia 2301560: nie dotyczy Nr zamówienia 2301561: tak
Warunki pracy/przechowywania	od +5°C do +40°C, 30%–85% wilg. wzgl. (bez kondensacji)
Wymiary (szer. x wys. x gł.).....	Nr zamówienia 2301560: 119 x 157 x 123 mm Nr zamówienia 2301561: 250 x 130 x 192 mm
Waga	Nr zamówienia 2301560: 391 g Nr zamówienia 2301561: 797 g

b) Zasilacz

Węzicie	100–240 V AC, 50/60 Hz, 0,2 A
Wyżście	4 V/DC, 0,55 A
Długość kabla.....	147 cm