

PL Instrukcja obsługi

Adapter kasetowy CD/P3, czarny

Nr zamówienia 2306533

Użytkowanie zgodne z przeznaczeniem

Kaseta adaptera pozwala na podłączenie przenośnych urządzeń audio, takich jak odtwarzacze CD, odtwarzacze MP3 i odtwarzacze MD, do radia samochodowego wyposażonego w magnefon kasetowy. Połączenie audio odbywa się przy pomocy wtyczki jack 3,5 mm.

Produkt przeznaczony jest wyłącznie do użytku w budynkach. Nie należy go używać poza budynkami. Należy bezwzględnie unikać kontaktu z wilgocią, na przykład w łazienkach.

Aby zachować bezpieczeństwo i przestrzegać użycia zgodnego z przeznaczeniem, produktu nie można przebudowywać i/lub modyfikować. Użycie produktu do celów, które nie zostały przewidziane przez producenta, może spowodować jego uszkodzenie. Ponadto nieprawidłowe użytkowanie może spowodować zwarcie, pożar, porażenie prądem elektrycznym lub inne zagrożenia. Dokładnie przeczytać instrukcję obsługi i przechowywać ją w bezpiecznym miejscu. Produkt można przekazywać osobom trzecim wyłącznie z dołączoną instrukcją obsługi.

Wyrób ten jest zgodny z ustawowymi wymogami krajowymi i europejskimi. Wszystkie nazwy firm i produktów są znakami handlowymi ich właścicieli. Wszystkie prawa zastrzeżone.

Zawartość zestawu

- Adapter kasetowy
- Instrukcja obsługi

Aktualne instrukcje obsługi

Można pobrać najnowszą instrukcję obsługi z witryny www.conrad.com/downloads lub zeskanować przedstawiony kod QR. Postępować zgodnie z instrukcjami wyświetlanymi na stronie internetowej.



Wyjaśnienie symboli



Symbol pioruna w trójkącie jest używany, jeśli istnieje ryzyko dla zdrowia, np. z powodu porażenia prądem elektrycznym.



Symbol z wykrzyknikiem w trójkącie służy do podkreślenia ważnych informacji w niniejszej instrukcji obsługi. Zawsze uważnie czytaj te informacje.



Symbol strzałki sygnalizuje specjalne informacje i wskazówki związane z obsługą.

Instrukcje bezpieczeństwa



Należy dokładnie przeczytać instrukcje obsługi i bezwzględnie przestrzegać informacji dotyczących bezpieczeństwa. Producent nie ponosi odpowiedzialności za zranienie lub zniszczenie mienia wynikające z ignorowania zaleceń dotyczących bezpieczeństwa i prawidłowego użytkowania, zamieszczonych w niniejszej instrukcji obsługi. W takich przypadkach wygasa rękojmią/gwarancją.

a) Informacje ogólne

- Urządzenie nie jest zabawką. Należy przechowywać je w miejscu niedostępnym dla dzieci i zwierząt domowych.
- Nie wolno pozostawiać materiałów opakowaniowych bez nadzoru. Mogą one stanowić niebezpieczeństwo dla dzieci w przypadku wykorzystania ich do zabawy.
- Chronić urządzenie przed ekstremalnymi temperaturami, bezpośrednim światłem słonecznym, silnymi wstrząsami, wysoką wilgotnością, wilgocią, palnymi gazami, oparami i rozpuszczalnikami.
- Nie wolno poddawać produktu obciążeniom mechanicznym.
- Jeżeli nie ma możliwości bezpiecznego użytkowania produktu, należy zrezygnować z jego użycia i zabezpieczyć go przed przypadkowym użyciem. Nie można zagwarantować bezpiecznego użytkowania produktu, który:
 - nosi widoczne ślady uszkodzeń,
 - nie działa prawidłowo,
 - był przechowywany przez dłuższy czas w niekorzystnych warunkach lub
 - został poddany poważnym obciążeniom związanym z transportem.
- Z produktem należy obchodzić się ostrożnie. Wstrząsy, uderzenia lub upadek, nawet z niewielkiej wysokości, mogą spowodować uszkodzenie produktu.
- Nie słuchaj zbyt głośnej muzyki przez dłuższy czas. Może spowodować to uszkodzenie słuchu.
- Nigdy nie wylewać żadnych cieczy na urządzenia elektryczne, ani nie kłaść w ich pobliżu przedmiotów wypełnionych cieczą.
- Upewnij się, że podczas podłączania kabel nie jest ściśnięty, zagięty ani uszkodzony przez ostre krawędzie.
- W przypadku jakichkolwiek wątpliwości dotyczących obsługi, bezpieczeństwa lub podłączania urządzenia należy skonsultować się ze specjalistą.



• Konserwacja, modyfikacje i naprawy powinny być wykonywane wyłącznie przez technika lub autoryzowane centrum serwisowe.

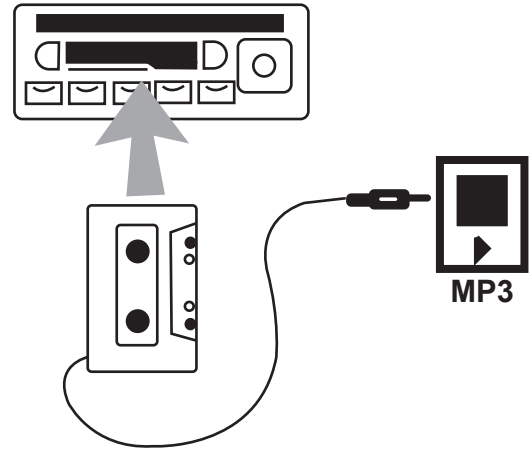


• W przypadku jakichkolwiek pytań, na które nie można odpowiedzieć na podstawie tej instrukcji obsługi, należy skontaktować się z naszym działem wsparcia lub pracownikiem technicznym.

b) Podłączone urządzenia

• Należy również przestrzegać instrukcji bezpieczeństwa i obsługi innych urządzeń podłączonych do produktu.

Elementy sterowania



- Wyłącz radio samochodowe i ustaw głośność na zero lub na minimum.
- Włóż adapter do kieszeni na kasetę w radiu samochodowym jak zwykłą kasetę audio. Upewnij się, że wkładasz kasetę we właściwym kierunku. Nie używaj siły.
- Podłącz wtyczkę jack adaptera kasetowego do wyjścia audio w odtwarzaczu CD/MP3.
- Rozpocznij odtwarzanie. Przy pomocy aktywnego regulatora głośności w radiu samochodowym i/lub odtwarzaczu MP3 wybierz żądaną głośność.

Konserwacja i czyszczenie

- Do czyszczenia produktu możesz użyć czystszej, miękkiej i suchej szmatki. Kurz można łatwo usunąć czystą i miękką szczotką.
- Nie stosuj agresywnych i chemicznych środków czyszczących lub proszków do szorowania, ponieważ mogą one spowodować odbarwienia lub nawet zmiany w materiale powierzchni.
- Jeśli głowica taśmy w adapterze kasyety bardzo się zabrudzi, wyczyść ją wacikiem nasączonym spirytusem lub alkoholem do czyszczenia. Zachowaj ostrożność, żeby nie dotknąć plastikowych części kasyety.

Utylizacja



Urządzenia elektroniczne mogą być poddane recyklingowi i nie zaliczają się do odpadów z gospodarstw domowych. Po zakończeniu eksploatacji produkt należy utylizować zgodnie z obowiązującymi przepisami prawnymi.

W ten sposób użytkownik spełnia wymogi prawne i ma swój wkład w ochronę środowiska.

Dane techniczne

Wejście	Wtyczka jack 3,5 mm
Długość kabla	105 cm
Warunki pracy	od -15 do +55 °C, 5–95 % wilg. wzgl. (bez kondensacji)
Warunki przechowywania	od -20 do +65 °C, 5–95 % wilg. wzgl. (bez kondensacji)
Wymiary (szer. x wys. x dł.)	102 x 12 x 64 mm
Waga	ok. 38 g