

PL Instrukcja obsługi

# Ogrodowa lampka solarna

Nr zamówienia 2338745

## Zastosowanie zgodne z przeznaczeniem

Produkt przeznaczony jest do dekoracji i nie nadaje się do użytku jako oświetlenie domowe. Jako źródło światła służy migocząca dioda LED o kolorze bursztynowym. Światło włącza się automatycznie o zmroku. Produkt jest zasilany baterią akumulatorową, która w ciągu dnia ładuje się za pośrednictwem wbudowanego panelu fotowoltaicznego.

Urządzenie ma stopień ochrony IP44. Jest bryzgoszczelne i nadaje się do użytku na zewnątrz. Nie zanurzaj produktu!

Aby zachować bezpieczeństwo i przestrzegać użycia zgodnego z przeznaczeniem, produktu nie można przebudowywać i/lub modyfikować. Użycie produktu do celów, które nie zostały przewidziane przez producenta, może spowodować jego uszkodzenie. Ponadto, niewłaściwe stosowanie może doprowadzić do zwarcia, pożaru lub innych zagrożeń. Dokładnie przeczytaj instrukcję obsługi i przechowywać ją w bezpiecznym miejscu. Produkt można przekazywać osobom trzecim wyłącznie z dołączoną instrukcją obsługi.

Wyrób ten jest zgodny z ustawowymi wymogami krajowymi i europejskimi. Wszystkie nazwy firm i produktów są znakami handlowymi ich właścicieli. Wszystkie prawa zastrzeżone.

## Zawartość zestawu

- 1 ogrodowa lampka solarna (z włożoną 1 baterią akumulatorową)
- 2 rurki
- 1 szpikulec do wbicia w ziemię
- Instrukcja obsługi

## Aktualne instrukcje obsługi

Można pobrać najnowszą instrukcję obsługi z witryny [www.conrad.com/downloads](http://www.conrad.com/downloads) lub zeskanować przedstawiony kod QR. Postępować zgodnie z instrukcjami wyświetlanymi na stronie internetowej.



## Wyjaśnienie symboli

- Symbol z wykrzyknikiem w trójkącie służy do podkreślenia ważnych informacji w niniejszej instrukcji obsługi. Zawsze uważnie czytaj te informacje.
- Ten produkt został zaprojektowany zgodnie z III klasą ochrony.
- Symbol strzałki sygnalizuje specjalne informacje i wskazówki związane z obsługą.

## Wskazówki dotyczące bezpieczeństwa

**Należy dokładnie przeczytać instrukcje obsługi i bezwzględnie przestrzegać informacji dotyczących bezpieczeństwa. Producent nie ponosi odpowiedzialności za zranienie lub zniszczenie mienia wynikające z ignorowania zaleceń dotyczących bezpieczeństwa i prawidłowego użytkowania, zamieszczonych w niniejszej instrukcji obsługi. W takich przypadkach wygasa rękojmia/gwarancja.**

### a) Ogólne informacje

- Urządzenie nie jest zabawką. Należy przechowywać je w miejscu niedostępnym dla dzieci i zwierząt domowych.
- Nie wolno pozostawiać materiałów opakowaniowych bez nadzoru. Mogą one stanowić niebezpieczeństwo dla dzieci w przypadku wykorzystania ich do zabawy.
- Produkt należy chronić przed wysokimi temperaturami, silnymi wstrząsami, gazami palnymi, parą i rozpuszczalnikami.
- Nie wolno poddawać produktu obciążeniom mechanicznym.
- Jeżeli nie ma możliwości bezpiecznego użytkowania produktu, należy zrezygnować z jego użycia i zabezpieczyć go przed przypadkowym użyciem. Nie można zagwarantować bezpiecznego użytkowania produktu, który:
  - nosi widoczne ślady uszkodzeń,
  - nie działa prawidłowo,
  - był przechowywany przez dłuższy czas w niekorzystnych warunkach lub
  - został poddany poważnym obciążeniom związanym z transportem.
- Z produktem należy obchodzić się ostrożnie. Wstrząsy, uderzenia lub upadek, nawet z niewielkiej wysokości, mogą spowodować uszkodzenie produktu.
- Nie zwieraj biegunów akumulatora.
- W przypadku wątpliwości dotyczących działania, bezpieczeństwa lub podłączenia urządzenia należy zasięgnąć porady fachowca.
- Konserwacja, modyfikacje i naprawy powinny być wykonywane wyłącznie przez technika lub autoryzowane centrum serwisowe.
- W przypadku jakichkolwiek pytań, na które nie można odpowiedzieć na podstawie tej instrukcji obsługi, należy skontaktować się z naszym działem wsparcia lub pracownikiem technicznym.



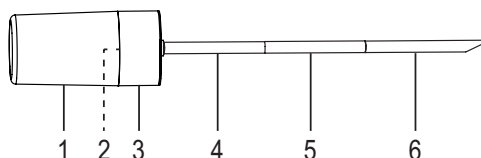
### b) Lampka LED

- Uwaga, światło LED:
  - Nie patrzeć bezpośrednio na światło LED.
  - Nie patrzeć w wiązkę bezpośrednio ani za pomocą przyrządów optycznych.

### c) Akumulator

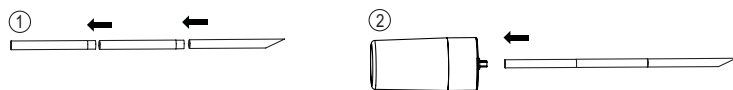
- Wkładając akumulator, należy zwrócić uwagę na prawidłową polaryzację.
- Jeżeli urządzenie nie jest używane przez dłuższy czas, należy usunąć z niego akumulator, aby uniknąć uszkodzenia poprzez wyciek. W wypadku wycieku cieczy lub uszkodzenia baterii (akumulatorów) ich kontakt ze skórą może spowodować poparzenia kwasem, dlatego należy używać odpowiednich rękawic ochronnych.
- Akumulatory należy przechowywać poza zasięgiem dzieci. Nie wolno zostawiać baterii akumulatorów bez nadzoru, ponieważ istnieje ryzyko połknięcia ich przez dzieci lub zwierzęta domowe.
- Baterii lub akumulatorów nie wolno demontować. Zwierać ich końcówki, ani wrzucać do ognia. Nigdy nie ładuj baterii jednorazowych. Istnieje ryzyko wybuchu!

## Elementy obsługi



- 1 Głowica lampy
- 2 Panel fotowoltaiczny
- 3 Podstawa
- 4 Trzonek górny
- 5 Trzonek dolny
- 6 Szpikulec

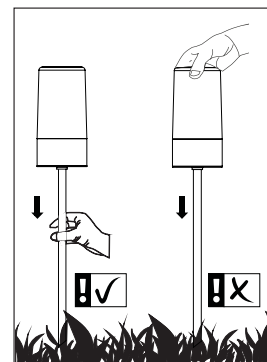
## Montaż



1. Zmontuj trzonek, jak pokazano na obrazku.
2. Połącz trzonek z podstawą

## Umiejscowienie

- Wbij szpikulec (6) w równą i dostatecznie twardą powierzchnię (np. w glebę). Kamieniste podłoże spowoduje uszkodzenie szpikulca.
  - Wbijając przytrzymaj szpikulec. Nie trzymaj za głowicę lampki (1). Pomoże to uniknąć jej uszkodzeniu.
  - Upewnij się, że szpikulec jest mocno wbity i nie przewróci się.
- Aby zoptymalizować ładowanie, umieść panel fotowoltaiczny (2) w miejscu wystawionym na maksymalne działanie światła słonecznego. Nie umieszczaj fotoogniwa w cieniu lub pod przykryciem.
- Nie ustawiaj produktu w bezpośredniej bliskości innych źródeł światła, takich jak oświetlenie podwórza lub latarnie uliczne, inaczej nie włączy się automatycznie o zmroku.
- Produkt jest przeznaczony do użytku na niechronionych obszarach na zewnątrz. Nie zanurzaj produktu!



## Ładowanie energią słoneczną

Przy pierwszym użyciu lub po dłuższych okresach słabego nasłonecznienia należy naładować akumulator do pełna.

## Obsługa



Przy pierwszym użyciu usuń pasek izolacyjny akumulatora. Patrz rozdział „Obsługa - a) Pierwsze użycie i włączanie światła”.

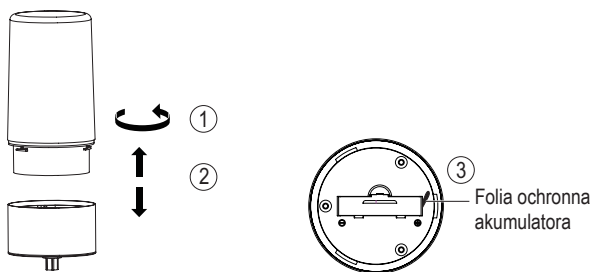
### a) Pierwsze użycie i włączanie światła

Produkt dostarczany jest z zainstalowanym akumulatorem. Przy pierwszym użyciu usuń pasek izolacyjny akumulatora, aby aktywować zasilanie.

1. Delikatnie obróć głowicę lampki (1) w kierunku przeciwnym do ruchu wskazówek zegara, aby ją odblokować, a następnie zdejmij ją z podstawy (3).
2. Znajdź pasek izolacyjny akumulatora na spodzie głowicy lampki (1) i po prostu wyciągnij go z komory akumulatora.
3. Ponownie przymocuj głowicę lampki do podstawy (2).



Podczas zdejmowania lub ponownego mocowania głowicy lampki do podstawy, upewnij się, że wilgoć nie dostała się do komory akumulatora.



- Po zdjęciu folii izolacyjnej akumulatora dioda LED będzie automatycznie włączała się w ciemności.
- Gdy światło otoczenia osiągnie określony poziom jasności, diody LED wyłączą się.

→ W razie potrzeby sprawdź wydajność lampy w ciemnym pomieszczeniu.

### b) Uwagi dotyczące użytkowania i ładowania akumulatora

- Akumulator można naładować do pełna przez osiem godzin przy słonecznej pogodzie, dzięki czemu produkt może świecić przez około osiem godzin.
- Utrzymuj produkt w czystości. Kurz i brud pokrywające panel fotowoltaiczny powodują zmniejszenie wydajności ładowania.
- Podczas dłuższych okresów bez wystarczającego nasłonecznienia (szczególnie zimą) akumulator ładuje mniej energii w ciągu dnia niż zużywa jej na oświetlenie nocą. Dlatego możliwe jest, że stan naładowania akumulatora pozwoli produktowi świecić tylko przez krótki czas.
- Niskie temperatury niekorzystnie wpływają na żywotność akumulatora. Aby zapewnić długą i pozbawioną usterek pracę, gdy produkt nie jest używany, zalecamy przechowywanie go w suchym, ciepłym miejscu.
- Przed odłożeniem produktu do przechowania możesz wyjąć akumulator i naładować go odpowiednią ładowarką. Przestrzegaj wszystkich istotnych informacji zawartych w niniejszej instrukcji obsługi, dotyczących wyjmowania lub wymiany akumulatora.

### c) Wymywanie/wkładanie akumulatora

→ Wymień akumulator, jeśli czas świecenia ulegnie znacznemu skróceniu pomimo wystarczającego naładowania.

Podczas wymiany akumulatora upewnij się, że wilgoć nie wnika do wnętrza jego komory.

1. Zdejmij głowicę lampki (1) z podstawy (3). Patrz rozdział „Obsługa - a) Pierwsze użycie i włączanie światła”.
2. Znajdź komorę akumulatora w dolnej części głowicy lampy i wyjmij ją.
3. Wymień akumulator zgodnie z biegunowością pokazaną wewnątrz komory.

Używaj tylko akumulatorów tego samego typu i specyfikacji, jak wskazano w rozdziale „Dane techniczne”.

4. Zmontuj produkt w odwrotnej kolejności.

## Rozwiązywanie problemów

Problem	Rozwiązanie
Światło nie włącza się automatycznie.	<ul style="list-style-type: none"> <li>• W pobliżu znajduje się źródło światła, które powoduje zakłócenia produktu. Upewnij się, że produkt jest umieszczony w ciemności, aby się zapalał.</li> <li>• Moc akumulatora nie wystarcza do zapalenia lampki. Naładuj akumulator.</li> </ul>
Światło pozostaje włączone przez krótkie czas.	<ul style="list-style-type: none"> <li>• Długie okresy słabego nasłonecznienia (np. pochmurna pogoda lub zima) spowodują, że akumulator będzie się krócej ładować w ciągu dnia. Do ładowania akumulatora zalecamy użycie dostępnej w handlu ładowarki.</li> <li>• Akumulator jest zużyty i nie pozostaje długo naładowany. Wymień akumulator na nowy.</li> <li>• Patrz rozdziały „Ładowanie poprzez panel fotowoltaiczny” i „Obsługa - b) Uwagi dotyczące użytkowania i ładowania akumulatora”.</li> </ul>

## Konserwacja i czyszczenie

- Nie używać agresywnych środków czyszczących i nie przecierać urządzenia alkoholem ani innymi rozpuszczalnikami chemicznymi, ponieważ może to spowodować uszkodzenie obudowy i nieprawidłowe działanie urządzenia.
- Nigdy nie kieruj strumienia wody, np. myjki wysokociśnieniowej na urządzenie.
- Poza sporadycznym czyszczeniem urządzenie nie wymaga żadnych prac konserwacyjnych.
- Przed czyszczeniem pozwól produktowi wystarczająco ostygnąć.
- Do czyszczenia obudowy używać czystej, miękkiej i suchej szmatki. W przypadku bardziej uporczywego zabrudzenia lekko zwilż szmatkę letnią wodą.

## Utylizacja

### a) Produkt



Urządzenia elektroniczne mogą być poddane recyklingowi i nie zaliczają się do odpadów z gospodarstw domowych. Po zakończeniu eksploatacji produkt należy zutylizować zgodnie z obowiązującymi przepisami prawnymi.

Przed wyrzuceniem należy wyjąć wszelkie akumulatory i wyrzucić je oddzielnie.

### b) Akumulatory



Od użytkownika końcowego prawo wymaga zwrócenia wszystkich zużytych akumulatorów (rozporządzenie dotyczące baterii). Wyrzucanie baterii z odpadami domowymi jest zabronione.

Zanieczyszczone akumulatory są oznaczone tym symbolem, który sygnalizuje, że utylizacja wraz z odpadami domowymi jest zabroniona. Oznaczenia dla metali ciężkich: Cd = kadm, Hg = rtęć, Pb = ołów (nazwa na (doładowywanych) bateriach, np. poniżej symbolu kosza z lewej strony).

Używane akumulatory można zwrócić do punktów zbiórki w gminie, naszych sklepach lub dowolnych punktach sprzedaży akumulatorów.

W ten sposób użytkownik spełnia wymogi prawne i ma swój wkład w ochronę środowiska.

## Dane techniczne

Zasilanie .....	1,2 V, 600 mAh Ni-MH, AAA (HR03) bateria akumulatorowa
Pobór mocy .....	maks. 0,07 W
Panel fotowoltaiczny .....	2 V, 100 mA, monokrystaliczny
Rodzaj źródła światła .....	LED
Liczba diod LED .....	1
Żywotność diod LED .....	25.000 godzin
Czas ładowania .....	8 godzin (w warunkach optymalnych)
Czas świecenia .....	maks. 8 godzin przy w pełni naładowanym akumulatorze
Moc światła .....	maks. 10 lm
Próg włączania światła .....	≤ 10 lux
Temperatura barwowa .....	1900 K
Stopień ochrony .....	IP44
Klasa ochronności .....	III
Materiał .....	Stal nierdzewna + poliwęglan
Warunki pracy/przechowywania ...	od -20°C do +40°C, ≤100% wilg. wzgl. (bez kondensacji)
Wymiary (Ø x wys.) .....	90 x 1080 mm
Waga .....	380 g