



TOOLCRAFT



☞ Instrukcja obsługi

Przełącznik pływakowy niskiego napięcia 12/24/32 V

Nr zamówienia 2368387

Przeznaczenie

Produkt jest łącznik pływakowy. Włącza pompę, gdy poziom wody osiągnie 51 mm. Do użytku wyłącznie z wodą słodką lub słoną.

⚠ UWAGA

- Produkt posiada stopień ochrony IPX8 i nadaje się do użytku na zewnątrz.
- Produkt jest szczelny i zasilalny.

Aby zachować bezpieczeństwo i przestrzegać użytkowania zgodnego z przeznaczeniem, produktu nie można przebudowywać i/lub modyfikować. Użycie produktu do celów, które nie zostały przewidziane przez producenta, może spowodować jego uszkodzenie. Ponadto niewłaściwe stosowanie może spowodować zwarcie, pożar lub inne zagrożenia. Dokładnie przeczytać instrukcję obsługi i przechowywać ją w bezpiecznym miejscu. Produkt można przekazywać osobom trzecim wyłącznie z dołączoną instrukcją obsługi.

Wyrób ten jest zgodny z ustawowymi wymogami krajowymi i europejskimi. Wszystkie nazwy firm i produktów są znakami handlowymi ich właścicieli. Wszystkie prawa zastrzeżone.

Zawartość zestawu

- Produkt
- Instrukcja obsługi

Aktualne instrukcje obsługi

Można pobrać najnowszą instrukcję obsługi z witryny www.conrad.com/downloads lub zeskanować przedstawiony kod QR. Postępuj zgodnie z instrukcjami wyświetlanymi na stronie internetowej.



Wyjaśnienie symboli



Symbol z wykrzyknikiem w trójkącie służy do podkreślenia ważnych informacji w niniejszej instrukcji obsługi. Zawsze uważnie czytaj te informacje.



Ten produkt został zaprojektowany zgodnie z III klasą ochrony.

Wskazówki dotyczące bezpieczeństwa



Należy dokładnie przeczytać instrukcję obsługi i bezwzględnie przestrzegać informacji dotyczących bezpieczeństwa. Producent nie ponosi odpowiedzialności za zranienie lub zniszczenie mienia wynikające z ignorowania zaleceń dotyczących bezpieczeństwa i prawidłowego użytkowania, zamieszczonych w niniejszej instrukcji obsługi. W takich przypadkach wygasa rękojmia/gwarancja.

a) Ogólne informacje

- Urządzenie nie jest zabawką. Należy przechowywać je w miejscu niedostępnym dla dzieci i zwierząt domowych.
- Nie wolno pozostawiać materiałów opakowaniowych bez nadzoru. Mogą one stanowić niebezpieczeństwo dla dzieci w przypadku wykorzystania ich do zabawy.

- Chronić urządzenie przed skrajnymi temperaturami, silnymi wstrząsami, palnymi gazami, oparami i rozpuszczalnikami.
- Nie poddawać produktu obciążeniom mechanicznym.
- Jeżeli nie ma możliwości bezpiecznego użytkowania produktu, należy zrezygnować z jego użycia i zabezpieczyć go przed przypadkowym użyciem. Nie można zagwarantować bezpiecznego użytkowania produktu, który:
 - nosi widoczne ślady uszkodzeń,
 - nie działa prawidłowo,
 - był przechowywany przez dłuższy czas w niekorzystnych warunkach lub
 - został poddany poważnym obciążeniom związanym z transportem.
- Z produktem należy obchodzić się ostrożnie. Wstrząsy, uderzenia lub upadek, nawet z niewielkiej wysokości, mogą spowodować uszkodzenie produktu.
- W przypadku jakichkolwiek wątpliwości dotyczących obsługi, bezpieczeństwa lub podłączania urządzenia należy skonsultować się ze specjalistą.

b) Podłączone urządzenia

- Przestrzegać również instrukcji bezpieczeństwa i obsługi innych urządzeń podłączonych do produktu.

Pielęgnacja i konserwacja

- Nie stosuj żadnych agresywnych środków czyszczących. Nie przecieraj alkoholem ani innymi rozpuszczalnikami chemicznymi, gdyż może to spowodować uszkodzenie obudowy i nieprawidłowe działanie produktu.

Produkt



Urządzenia elektroniczne mogą być poddane recyklingowi i nie zaliczają się do odpadów z gospodarstw domowych. Po zakończeniu eksploatacji produkt należy zutylizować zgodnie z obowiązującymi przepisami prawnymi. W ten sposób użytkownik spełnia wymogi prawne i ma swój wkład w ochronę środowiska.

Dane techniczne

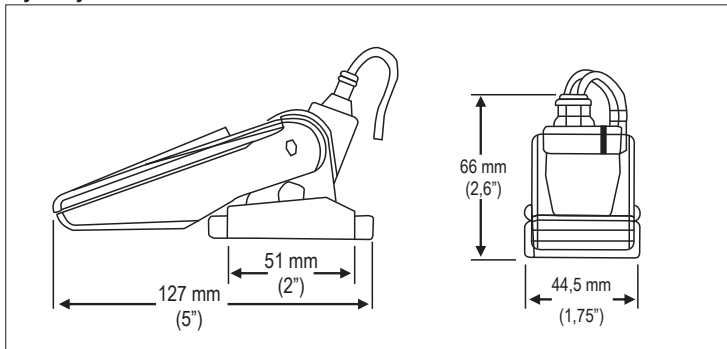
Napięcie/nateżenie robocze	12 V=14 A, 24 V=10 A, 32 V=8 A
Klasa ochronności	III
Stopień ochronności	IPX8
Medium	woda słodka, woda słona
Aktywacja przełącznika poziomu wody	51 mm (2,0")
Przewód	1 m, ø 1,29 mm (16 AWG)
Temperatura pracy / przechowywania	od 0°C do +40°C
Wymiary (szer. x wys. X gł.)	130 x 54 x 44 mm
Waga	100 g

Publikacja opracowana przez firmę Conrad Electronic SE, Klaus-Conrad-Str. 1, D-92240 Hirschau (www.conrad.com). Wszystkie prawa, włączając w to tłumaczenie, zastrzeżone. Reprodukowanie w jakiegokolwiek formie, kopiowanie, tworzenie mikrofilmów lub przechowywanie za pomocą urządzeń elektronicznych do przetwarzania danych jest zabronione bez pisemnej zgody wydawcy. Przedrukowywanie, także częściowe, jest zabronione. Publikacja ta odzwierciedla stan techniczny urządzeń w momencie druku.

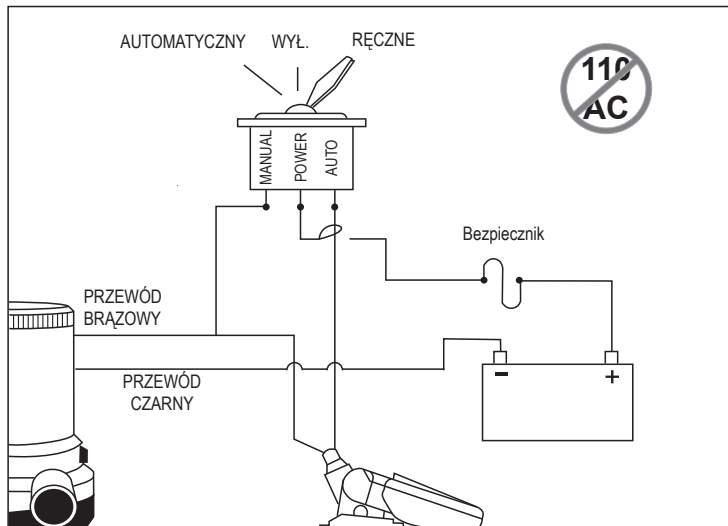
Copyright 2022 by Conrad Electronic SE.

*2386387_v2_1221_02_dh_mh_pl

Wymiary

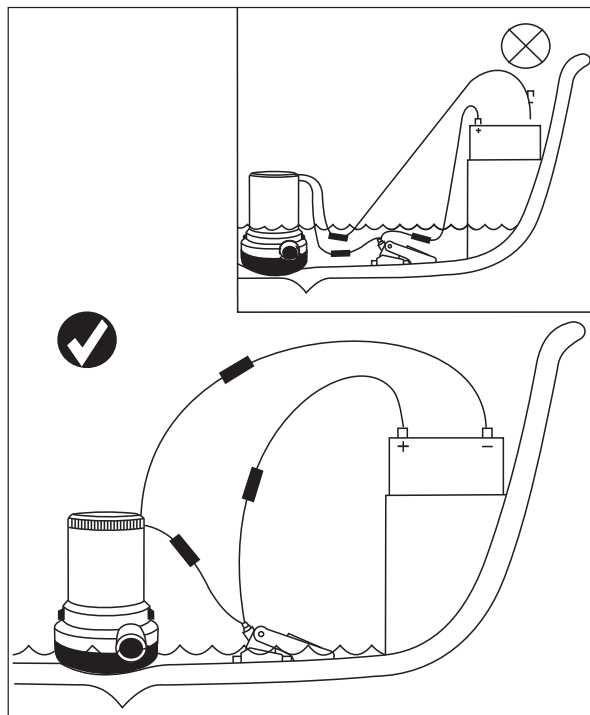


Okablowanie



⚠ WAŻNE

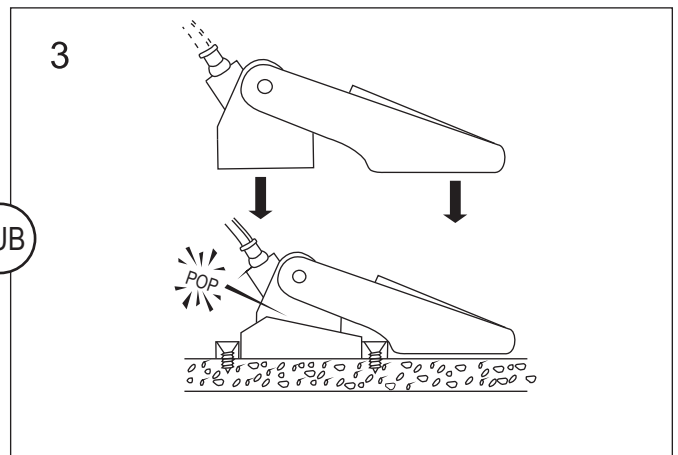
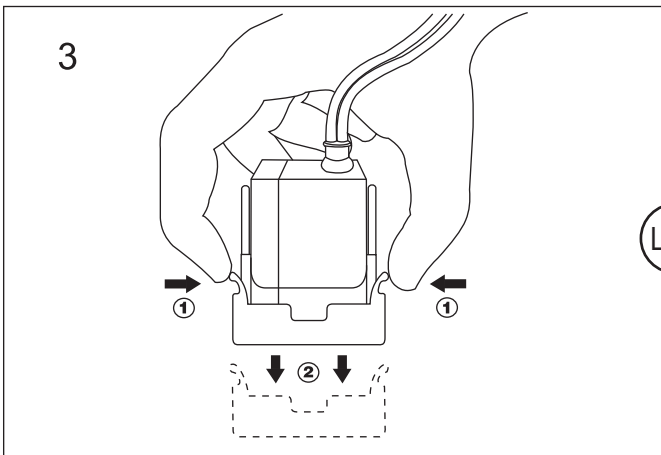
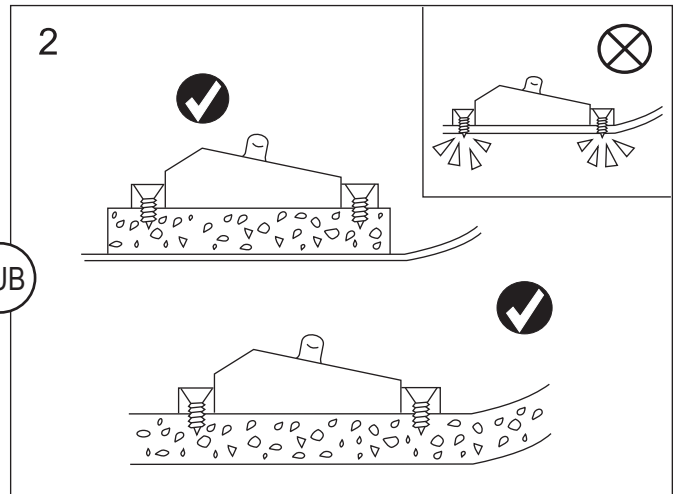
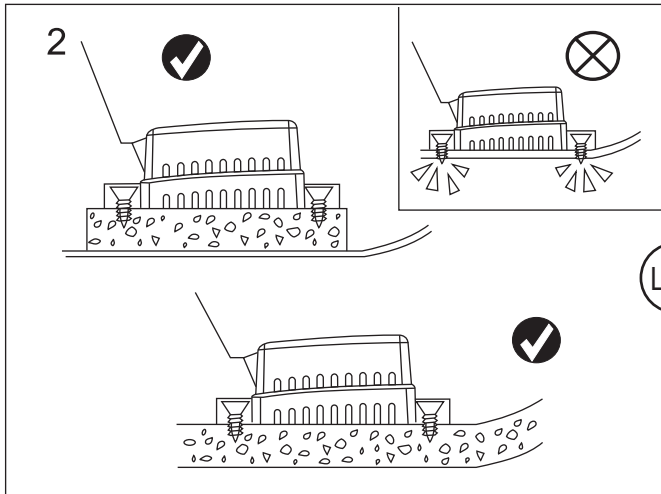
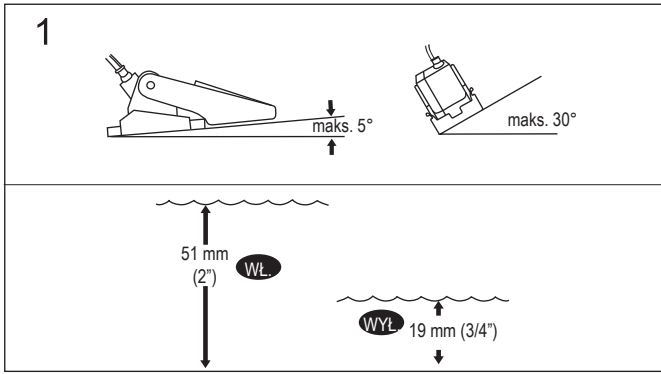
- Przełącznik musi być zamontowany na wysokości lub powyżej podstawy pompy, aby zapewnić wymuszone odcięcie.
- Wszystkie połączenia przewodów powinny znajdować się powyżej najwyższego poziomu wody.
- Przewody muszą być połączone złączkami i uszczelniaczem klasy morskiej, aby zapobiec ich korozji.
- Zawsze odłączaj zasilanie podczas instalowania lub serwisowania części elektrycznych.



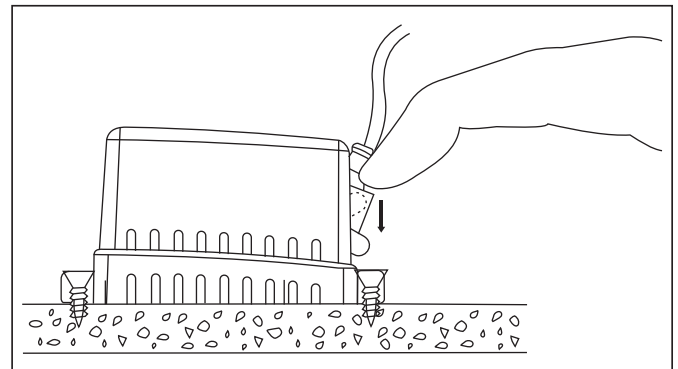
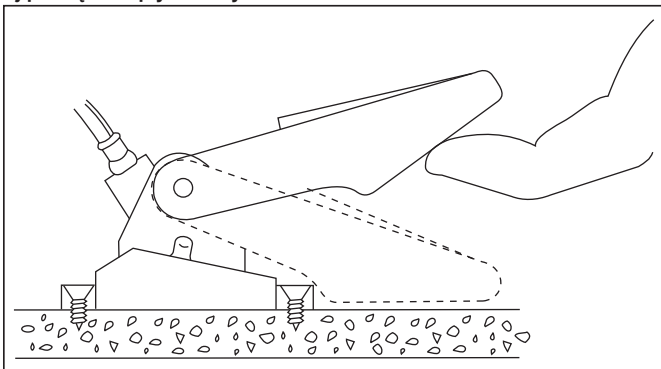
Montaż

⚠ WAŻNE

- Wszystkie otwory montażowe muszą być uszczelnione uszczelniaczem klasy morskiej, aby zapobiec wnikaniu wody.



Przetestuj przełącznik pływakowy



- ⚠ **WAŻNE!** Do użytku tylko ze słodką lub słoną wodą. NIE używać z benzyną, olejem napędowym, olejami, niebezpiecznymi, żrącymi lub innymi łatwopalnymi cieczami

