

# Stojak podłogowy do odkurzacza

Nr zam. 2388666

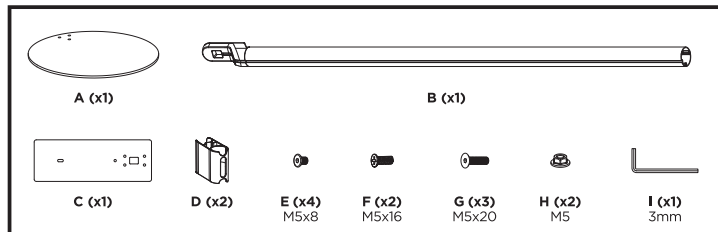
## Użytkowanie zgodne z przeznaczeniem

Produkt służy jako stojak podłogowy do odkurzacza dla modeli V6, V7, V8, V10, V11, V12 i V15 marki Dyson.

Zastosowanie inne niż wyżej wymienione lub do innych modeli odkurzaczy może prowadzić do uszkodzenia produktu lub odkurzacza i może wiązać się z ryzykiem np. uszkodzenia przedmiotów znajdujących się w pobliżu stojaka podłogowego, obrażenia osób itp.

Produkt jest zgodny z obowiązującymi krajowymi i europejskimi wymogami prawnymi. Wszystkie zawarte w instrukcji obsługi nazwy firm i produktów są znakami towarowymi należącymi do ich właścicieli. Wszelkie prawa zastrzeżone.

## Zakres dostawy



- 1x płyta podłogowa (A)
- 1x rura stojąca (B)
- 1x płyta montażowa (C)
- 2x uchwyt na akcesoria (D)
- 4x śruba M5 x 8 (E)
- 2x śruba M5 x 16 (F)
- 3x śruba M5 x 20 (G)
- 2x nakrętka M5 (H)
- 1 klucz imbusowy, 3 mm (I)



## Aktualne instrukcje obsługi

Aktualne instrukcje obsługi można pobrać, klikając link [www.conrad.com/downloads](http://www.conrad.com/downloads) lub skanując przedstawiony kod QR. Przestrzegaj instrukcji na stronie internetowej.

## Objaśnienie symboli



Symbol z wykrzyknikiem w trójkącie wskazuje na ważne wskazówki w tej instrukcji użytkowania, których należy bezwzględnie przestrzegać.



Symbol strzałki pojawia się, gdy podawane są konkretne wskazówki i uwagi dotyczące obsługi.

## Wskazówki dotyczące bezpieczeństwa



Dokładnie przeczytaj instrukcję obsługi i przestrzegaj zawartych w niej wskazówek dotyczących bezpieczeństwa. Nie ponosimy żadnej odpowiedzialności za obrażenia oraz szkody spowodowane nieprzestrzeganiem wskazówek bezpieczeństwa i informacji dotyczących prawidłowego użytkowania zawartych w niniejszej instrukcji obsługi. Poza tym w takich przypadkach wygasa rękojmia/gwarancja.

- Stojak podłogowy do odkurzacza zawiera małe części i nie jest zabawką. Z tego względu produktu nie należy przechowywać w zasięgu dzieci.
- Nie pozostawiaj materiałów opakowaniowych bez nadzoru. Mogą one stać się niebezpieczną zabawką dla dzieci.
- Produkt może być używany tylko dla podanych typów odkurzaczy. Stosowanie w połączeniu z innymi i/lub cięższymi produktami może prowadzić do niestabilności i obrażeń.
- Produktu można używać wyłącznie w pomieszczeniach. Chroni go przed wodą i wilgocią.
- Należy zachować ostrożność podczas montażu i postępować zgodnie z instrukcją montażu. Niektóre krawędzie produktu mogą być ostre. Istnieje ryzyko odniesienia obrażeń!
- Do montażu używaj wyłącznie odpowiednich narzędzi.
- Powierzchnia ustawienia musi być w stanie bezpiecznie utrzymać ciężar stojaka do odkurzacza i odkurzacza wraz ze wszystkimi przymocowanymi do niego akcesoriami.
- Wybierz antypoślizgową, poziomą i płaską powierzchnię ustawienia.
- Do montażu używaj tylko dołączonych akcesoriów montażowych.



- Ze względów bezpieczeństwa zabronione jest wprowadzanie nieautoryzowanych zmian i/lub modyfikacji produktu.
- Nie wolno używać stojaka podłogowego do odkurzacza do podpierania się lub przytrzymywania.
- Do stojaka podłogowego do odkurzacza nie mocuj żadnych innych przedmiotów, niż przeznaczony do tego odkurzacz i jego akcesoria.
- Nie narażaj produktu na obciążenia mechaniczne.
- Jeśli nie ma się pewności co do prawidłowego podłączenia urządzenia lub jeśli pojawiają się pytania, na które odpowiedzi nie można znaleźć w tej instrukcji, prosimy o kontakt z naszym działem pomocy technicznej lub z innym specjalistą.

## Montaż

Przestrzegaj rysunków na ostatniej stronie.

### a) Rysunek 1

- Zamocuj rurę stojącą (B) do płyty podstawy (a).
- Użyj w tym celu śrub (G) i klucza imbusowego (i).

### b) Rysunek 2

- Zamocuj płytę montażową (C) na głowicy rury stojącej (B).
- W tym celu użyj śrub (E) i klucza imbusowego (i).
- Przeprowadź przewód przyłączeniowy uchwytu do ładowania odkurzacza, jak pokazano, poprzez otwór w płycie montażowej (C).
- Przymocuj uchwyt do ładowania do płyty montażowej (C).
- W tym celu użyj śrub (F), nakrętek (H) i odpowiedniego śrubokręta.

### c) Rysunek 3

- Umieść uchwyt na akcesoria (D) na rurze stojącej (B).
- Ułóż przewód przyłączeniowy uchwytu do ładowania w rowku rury stojącej (B), jak przedstawiono na ilustracji.

## Czyszczenie i konserwacja



W żadnym wypadku nie należy używać agresywnych środków czyszczących, alkoholu czyszczącego, rozтворów organicznych ani innych chemicznych rozтворów, gdyż mogą one uszkodzić produkt lub nawet negatywnie wpłynąć na działanie urządzenia.

- Wycieraj stojak podłogowy do odkurzacza suchą lub lekko wilgotną szmatką, a następnie w razie potrzeby wytrzyj go do sucha.
- Regularnie sprawdzaj stabilność produktu (co 3 miesiące).
- Sprawdzaj wszystkie połączenia śrubowe w regularnych odstępach czasu i w razie potrzeby je dokręć.

## Dane techniczne

Wymiary.....298 x 298 x 1266 mm

Waga .....3,94 kg

