



TOOLCRAFT

PL Instrukcja użytkownika

Pompa ciecży

Nr zamówienia 2482469

Użytkowanie zgodne z przeznaczeniem

Produkt służy do ręcznego pompowania wody, paliwa lub ropy naftowej.

Produkt **nie** nadaje się do następujących cieczy: żywnościowych, alkoholu, kwasów.

Ze względów bezpieczeństwa nie można modyfikować i/lub zmieniać produktu. W przypadku korzystania z produktu w celach innych niż opisane, produkt może zostać uszkodzony. Dokładnie przeczytać instrukcję obsługi i zachować ją do późniejszego wykorzystania. Produkt można przekazywać osobom trzecim wyłącznie z załączoną instrukcją obsługi.

Produkt jest zgodny z obowiązującymi wymogami krajowymi i europejskimi. Wszystkie nazwy firm i produktów są znakami towarowymi ich właścicieli. Wszelkie prawa zastrzeżone.

Zakres dostawy

- Pompa ciecży
- 2x Waż
- Instrukcja użytkownika



Aktualne instrukcje użytkownika

Pobierz najnowsze instrukcja ze strony www.conrad.com/downloads lub zeskanuj kod QR. Postępować zgodnie z instrukcjami, podanymi na stronie internetowej.

Objaśnienie symboli



Symbol wykrzyknika w trójkącie oznacza ważne uwagi zawarte w niniejszej instrukcji obsługi, których należy przestrzegać.

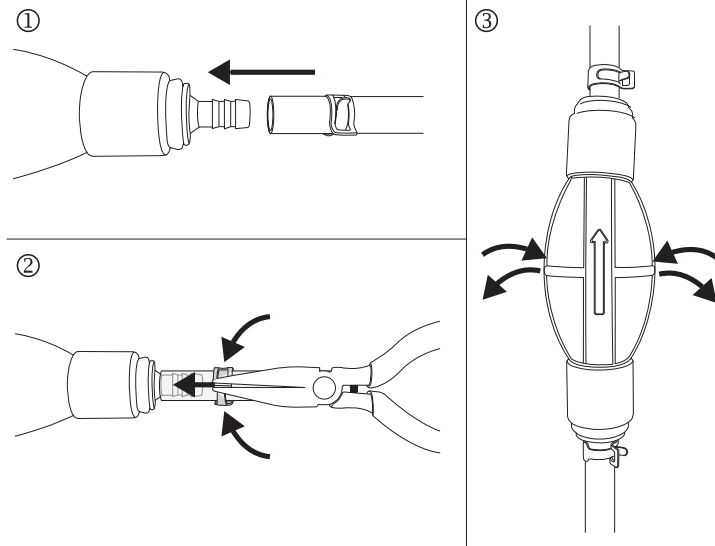
Wskazówki dotyczące bezpieczeństwa użytkownika



Dokładnie przeczytać instrukcję obsługi i przestrzegać zawarte w niej wskazówki dotyczące bezpieczeństwa. Nie ponosimy żadnej odpowiedzialności za obrażenia oraz szkody spowodowane nieprzestrzeganiem wskazówek bezpieczeństwa i informacji zawartych w niniejszej instrukcji obsługi. Co więcej, w takich przypadkach użytkownik traci gwarancję.

- Produkt nie jest zabawką. Należy trzymać go poza zasięgiem dzieci i zwierząt.
- Dopilnować, aby materiały opakowaniowe nie zostały pozostawione bez nadzoru. Dzieci mogą się zacząć nimi bawić, co jest niebezpieczne.
- Chronić produkt przed ekstremalnymi temperaturami, bezpośrednim światłem słonecznym, silnymi wibracjami, palnymi gazami, oparami i rozpuszczalnikami.
- Nie narażać produktu na obciążenia mechaniczne.
- Jeśli bezpieczna praca nie jest dłużej możliwa, należy przerwać użytkowanie i zabezpieczyć produkt przed ponownym użyciem. Bezpieczna praca nie jest możliwa, jeśli produkt:
 - został uszkodzony;
 - nie działa prawidłowo,
 - był przechowywany przez dłuższy okres czasu w niekorzystnych warunkach lub
 - został nadmiernie obciążony podczas transportu.
- Z produktem należy obchodzić się ostrożnie. Wstrząsy, uderzenia lub upuszczenie produktu spowodują jego uszkodzenie.
- Przestrzegać wymogów prawnych, odnośnie cieczy zanieczyszczających (np. benzyna, olej).
- Jeśli produkt był już używany do pompowania cieczy zanieczyszczających, potem nie należy go stosować do pompowania cieczy pochodzenia naturalnego lub wykorzystywanego przez istoty żywe (np. ryby akwariowe).
- Jeśli istnieją wątpliwości w kwestii obsługi, bezpieczeństwa lub podłączania produktu, należy zwrócić się do wykwalifikowanego fachowca.
- Prace konserwacyjne, regulacja i naprawa mogą być przeprowadzane wyłącznie przez eksperta w specjalistycznym zakładzie.
- Jeśli pojawią się jakiegokolwiek pytania, na które nie ma odpowiedzi w niniejszej instrukcji, prosimy o kontakt z naszym biurem obsługi klienta lub z innym specjalistą.

Uruchomienie



- Węże podłączyć do pompy końcami, na których znajdują się opaski zaciskowe (patrz rysunek 1).
- Ścisnąć opaskę kleszczami i przesunąć w kierunku złączy. Rozewrzeć kleszcze, aby opaski zacisnęły węża na przyłączach pompy (patrz rysunek 2).
- Końcówki węży włożyć do pojemników, między którymi chcesz przepompowywać ciecz. Należy zwrócić uwagę na strzałkę na pompie. Strzałka wskazuje kierunek pompowania.
- Trzymać pompę pionowo. Strzałka na pompie musi być skierowana górami (patrz rysunek 3). W przeciwnym wypadku zawór zwrotny nie zadziała prawidłowo.
- Nacisnąć pompkę kilka razy (patrz rysunek 3), aby rozpocząć proces pompowania.
- Jeśli ciecz będzie płynąć w sposób ciągły, pompę można w razie potrzeby trzymać poziomo.
- W celu przerwania procesu pompowania należy wyjąć ważyk dolotowy z cieczy.

Konserwacja i czyszczenie

- Nie stosować agresywnych detergentów, alkoholu lub innych agresywnych środków chemicznych, ponieważ mogą one spowodować uszkodzenie materiału, a nawet ograniczyć funkcjonalność produktu.
- Obudowę pompy czyścić w razie potrzeby łagodnymi detergentami.
- Przed schowaniem produktu, pozostawić do całkowitego wyschnięcia.
- W przypadku pompowania paliwa, przed schowaniem produktu pozostawić, aż do czasu całkowitego wyparowania resztek paliwa.

Utylizacja

Produkt należy utylizować po zakończeniu jego eksploatacji zgodnie z obowiązującymi przepisami prawnymi.

W ten sposób użytkownik spełnia wymogi prawne i ma swój wkład w ochronę środowiska.

Dane techniczne

Długość węży	1 m każdy
Ø węży	9 mm (wewnętrzna) 13 mm (zewnętrzna)
Długość pompy	140 mm (bez przyłączy)
Waga	265 g

To publikacja została opublikowana przez Conrad Electronic SE, Klaus-Conrad-Str. 1, D-92240 Hirschau, Niemcy (www.conrad.com).

Wszelkie prawa odnośnie tego tłumaczenia są zastrzeżone. Reprodukowanie w jakiegokolwiek formie, kopiowanie, tworzenie mikrofilmów lub przechowywanie za pomocą urządzeń elektronicznych do przetwarzania danych jest zabronione bez pisemnej zgody wydawcy. Powielanie w całości lub w części jest zabronione. Publikacja ta odpowiada stanowi technicznemu urządzeń w chwili druku.

Copyright 2021 by Conrad Electronic SE.

*2482469_v1_1121_02_dh_mh_pl