



TREND NETWORKS



TERAZ Z  
EKANEM  
DOTYKOWYM  
(Plus i Pro)



# NaviTEK NT

Analizator do rozwiązywania problemów w sieci LAN

Depend On Us

# NaviTEK NT

Analizator do rozwiązywania problemów w sieci LAN

NaviTEK NT to tester sieci LAN do rozwiązywania problemów i utrzymania aktywnych i pasywnych sieci miedzianych i światłowodowych. Wyposażony w ulepszony interfejs graficzny NaviTEK NT pozwala technikom na dokładniejsze lokalizowanie i rozwiązywanie problemów z łącznością sieciową. Wyniki testów można zapisać jako raport w formacie pdf i udostępnić przy użyciu bezpłatnej aplikacji TREND AnyWare™.

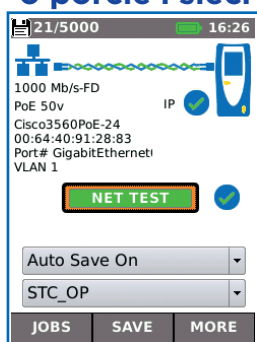


## Dedykowany dla potrzeb administratorów sieciowych

Obecnie administratorzy sieci mają do dyspozycji szeroki wybór softwareowych narzędzi do rozwiązywania problemów przydatnych w pewnych sytuacjach i środowiskach. NaviTEK NT oferuje kompleksowy zestaw funkcji testowych i diagnostycznych, które można znaleźć tylko w dedykowanych testerach ręcznych:

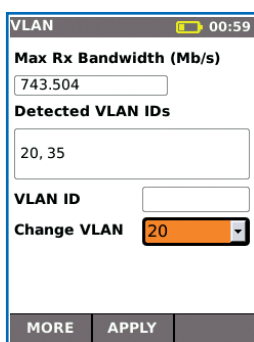
- Interfejsy do testowania miedzi i włókien światłowodowych
- Szybkie wykrywanie połączenia, w tym informacja o IP zawierająca: duplex, prędkość, ID portu, VLAN, DNS, DHCP, status Gateway i adres IP
- Wykrywa usługi takie jak ISDN, POTS i PoE
- Dokładna mapa połączeń, w tym pomiar długości i odległość od usterki
- Wytrzymała, kompaktowa konstrukcja pozwala na pracę w trudnych warunkach
- Tester nie jest podatny na ataki wirusów i złośliwego oprogramowania

## Sumaryczne podsumowanie informacji o porcie i sieci



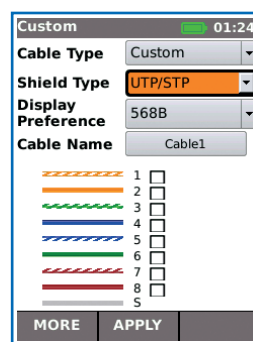
Naciśnij przycisk Autotest, aby wyświetlić podsumowanie informacji i umożliwić szczegółowe sprawdzenie parametrów sieci.

## Detekcja sieci VLAN



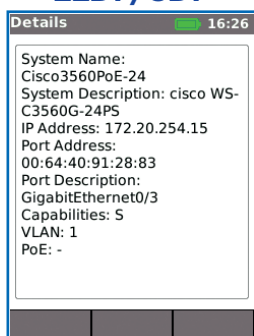
Automatyczne wykrywanie identyfikatorów VLAN pozwala użytkownikowi skonfigurować NaviTEK NT do pracy w sieci VLAN.

## Dowolna konfiguracja mapy połączeń



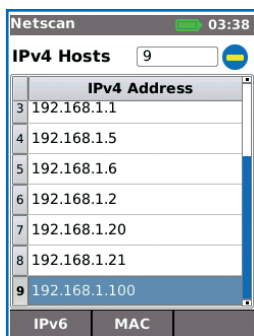
Użyj listy szablonów map połączeń dla typowych typów kabli Ethernet oraz innych typów kabli, takich jak Profinet i ISDN.

## Informacja o porcie za pomocą protokołów EDP/LLDP/CDP



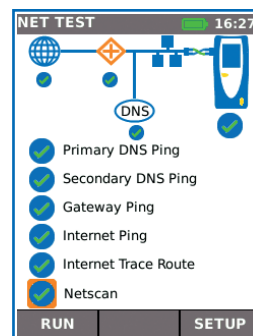
Wyświetla informacje o porcie za pomocą Extreme Protokół Discovery (EDP), Link Layer Protokół Discovery (LLDP) i Cisco Discovery Protocol (CDP).

## Skan sieci



Wyświetla listę adresów IP oraz MAC dla każdego urządzenia podłączonego do sieci.

## Sonda Indukcyjna

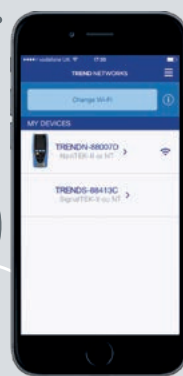


Spójrz na obraz sieci, aby zweryfikować wyniki testu każdego komponentu sieciowego.

Wyślij raport z badań, z dowolnego miejsca za pomocą bezpłatnej aplikacji



**TREND**  
AnyWARE  
APP



## Krok 1

### Test

- Utwórz folder
- Wprowadź informacje o miejscu inwestycji
- Uruchom Autotest na okablowaniu miedzianym/światłowodowym

## Krok 2

### Połącz

- Włącz bezprzewodowy hotspot NaviTEK NT
- Połącz telefon komórkowy lub tablet z aplikacją TREND Anyware
- Prześlij testy do mobilnego urządzenia
- Wyświetl raport testów

## Krok 3

### Wysyłanie

- Zaznacz raporty (PDF lub CSV) do wysłania
- Wybierz preferowaną metodę transferu - e-mail, ftp, dysk w chmurze, itp...
- Wyślij plik
- Zapisz raporty z badań na pendrive USB

Pobierz darmową aplikację już dziś



## NavITEK NT

Wykonuje testy pasywnego okablowania oraz sieci aktywnej, w tym:

- Wyświetla konfigurację sieci - IPv4/ Zgodny z IPv6
- Wyświetla zaawansowaną mapę połączeń oraz wykrywa błędy takie jak: split, przerwa czy zwarcie
- Odległość do przerwy i zwarcia (TDR)
- Detekcja PoE/PoE+
- Generator impulsów do śledzenia kabli
- Przycisk autotestu wykonuje Ping i
- Test Traceroute (tryb sieciowy)
- Hub Blink do identyfikacji portu na switchu
- Klient DHCP
- Detekcja przełącznika - 10/100/1000Mb/s
- Wymienne wkładki RJ45
- Obsługa do 12 jednostek zdalnych
- Podświetlany kolorowy ekran

## NavITEK NT Plus

Zawiera wszystkie funkcje NavITEK-a NT i dodatkowo:

- Ekran dotykowy
- Dowolna konfiguracja mapy połączeń
- Przycisk Autotest wykonuje pakiet testów sieciowych: Połączenie z Internetem (Ping, DNS, Gateway, Traceroute) i NetScan
- Funkcja NET TEST dostarcza szczegółowych informacji każdego z urządzeń dostępnych w sieci
- Identyfikacja portu za pomocą Protokołów EDP/CDP/LLDP
- Wykrywanie i obsługa sieci VLAN
- Skanowanie sieciowe (IP i MAC adresy urządzeń)
- Test obciążeniowy PoE/ PoE+
- Wykres słupkowy wykorzystania ruchu
- Pamięć wewnętrzna: 5000 raportów z testów
- Generowanie raportów z testów (PDF lub CSV)
- Aplikacja mobilna TREND AnyWARE

## NavITEK NT Pro

Zawiera wszystkie funkcje NavITEK -a NT Plus i dodatkowo:

- Interfejs światłowodowy
- Logowanie przy użyciu protokołu 802.1x
- Optyczny poziom mocy i pass / fail wskazanie z obsługiwanym SFP
- Tryb Loopback dla testowania transmisji obu interfejsów: miedzi i interfejsu światłowodowego

# NavITEK NT

## Analizator do rozwiązywania problemów w sieci LAN

### Raportowanie

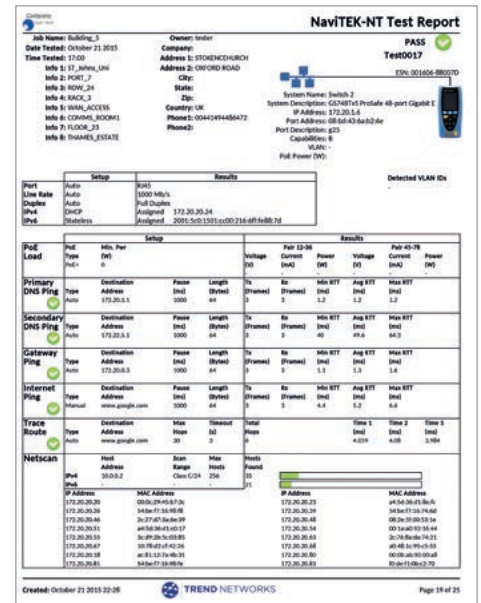
NavITEK NT automatycznie generuje raporty z testów w formacie PDF lub CSV. Na stronie podsumowania każdego raportu można umieścić logo, dane firmy i operatora. Do wyboru są 3 różne typy raportów, które mogą przedstawić test pozytywny, negatywny, jak i oba wyniki testów w każdym raporcie:

- Summary (Podsumowanie)
- Brief (Krótki)
- Full (Pełny) (patrz przykład po prawej stronie)



### Informacje dotyczące zamawiania

Numer katalogowy	Zawartość zestawu
R153001	<b>NavITEK NT</b> – Analizator do rozwiązywania problemów w sieci LAN. 1 x Jednostka główna NavITEK NT, 1 x Jednostka zdalna nr 1, 4 Baterie alkaliczne AA (jednorazowe), 2 x Kable krosowe - 30cm, Cat. 5e STP, 1 x Skrócona instrukcja obsługi, 1 x Walizka transportowa
R151005	<b>NavITEK NT Plus</b> – Analizator do rozwiązywania problemów w sieci LAN. Zawiera 1 x wyświetlacz z ekranem dotykowym NavITEK NT PLUS, 1 x Jednostka zdalna nr 1, 1 x Akumulator, 1 x Zasilacz UE/UK/US, 2 x Kable krosowe - 30cm, Kat. 5e STP, adapter USB Wi-Fi, 1 x Skrócona instrukcja obsługi, 1 x Walizka transportowa
R151006	<b>NavITEK NT Pro</b> – Analizator do rozwiązywania problemów w sieci LAN. Zawiera 1 x wyświetlacz z ekranem dotykowym NavITEK NT PRO, 1 x Jednostka zdalna nr 1, 1 x Akumulator, 1 x Zasilacz UE/UK/US, 2 x kable krosowe - 30cm, Kat. 5e STP, adapter USB Wi-Fi, 1 x Skrócona instrukcja obsługi, 1 x Walizka transportowa



### Akcesoria opcjonalne

Numer katalogowy	Opis
MGKSX1	Zestaw światłowodowy 1000BASE-SX. Zawiera moduł światłowodowy 850 nm SFP SX, kable światłowodowe wielomodowe LC-LC i LC-SC Duplex oraz adapter SC-SC Duplex
MGKLX2	Zestaw światłowodowy 1000BASE-LX. Zawiera moduł światłowodowy 1310 nm SFP LX, kable światłowodowe jednomodowe LC-LC i LC-SC Duplex oraz adapter SC-SC Duplex
MGKZX3	Zestaw światłowodowy 1000BASE-ZX. Zawiera moduł światłowodowy 1550 nm SFP ZX, kable światłowodowe jednomodowe LC-LC i LC-SC Duplex oraz adapter SC-SC Duplex światłowodowe jednomodowe LC-LC i LC-SC Duplex oraz adapter SC-SC Duplex
150058	1 x RJ45 narzędzie do usuwania gniazd, 10 x wymienne gniazdo RJ45
R180001	1 x sonda indukcyjna do śledzenia kabli

Aby uzyskać pełną listę opcjonalnych akcesoriów, odwiedź naszą stronę internetową.

### Podstawowe dane techniczne

Max. Liczba folderów roboczych	Max. Liczba przechowywanych testów	Max. Długość	Żywotność baterii	Wymiary jednostki w mm	Waga jednostki
50	5000	181 m/ 593 stopy.	5 hours	175 x 80 x 40	0.4 godziny

Aby uzyskać szczegółowe specyfikacje, odwiedź naszą stronę internetową.



Apple i logo Apple są zastrzeżonymi znakami towarowymi firmy Apple Inc., zarejestrowanymi w USA i innych krajach. App Store jest znakiem usługowym Apple Inc. Android jest znakiem towarowym firmy Google Inc. Wszelkie prawa zastrzeżone. Logo: TREND, TREND NETWORKS i NavITEK są znakami towarowymi lub zarejestrowanymi znakami towarowymi TREND NETWORKS.

TREND NETWORKS  
Stokenchurch House, Oxford Road, Stokenchurch,  
High Wycombe, Bucks, HP14 3SX, UK.  
Tel. +44 (0)1925 428 380 | Fax. +44 (0)1925 428 381  
uksales@trend-networks.com

[www.trend-networks.com](http://www.trend-networks.com)

Specyfikacja może ulec zmianie bez uprzedzenia.  
Błędy i przeoczenia pominięte  
© TREND NETWORKS 2021  
Publikacje nr.: 151861, Rev. 3