

Opis

Stacja Dokująca na Dwa Dyski NVMe marki DIGITUS® jest przeznaczona do podłączania napędów SSD M.2 o pojemności 4 TB każdy. Obsługa do 2 dysków SSD o łącznej pojemności do 8 TB. Wbudowana funkcja klonowania w trybie offline umożliwi duplikację nośnika pamięci masowej przez naciśnięcie przycisku, nawet jeśli urządzenie docelowe nie jest podłączone. Postęp procesu kopiowania jest sygnalizowany za pomocą wskaźników LED urządzenia. Obsługa dysków SSD NVMe ze złączami typu M-Key oraz B+M Key w popularnych formatach 2242, 2260, 2280 i 22110. Łatwy sposób zwiększenia pojemności wielu typów urządzeń USB-C™ takich jak komputery stacjonarne, notebooki, telewizory, konsole do gier czy routery.

Cechy i korzyści

- 2 złącza M.2 na dyski SSD NVMe, każdy po maks.4 TB
- Funkcja klonowania offline po naciśnięciu przycisku (możliwość korzystania z funkcji bez podłączania komputera)
- Wysoka szybkość transmisji danych, do 10 Gbps
- Wskaźniki LED postępu kopiowania
- Możliwość korzystania z pamięci masowej o łącznej pojemności do 8 TB
- Obsługiwane formaty: 2242, 2260, 2280 & 22110 / Dyski SSD (NVMe) ze złączami typu M-Key i B&M-Key
- Port USB-C™: USB 3.2 Gen2
- Idealna rozbudowa pamięci masowej notebooków, komputerów stacjonarnych, konsol do gier, telewizorów, pamięci NAS lub routerów (USB-C™)
- Obsługa „plug and play” – instalacja sterowników nie jest wymagana

Dane techniczne

Pojemność	Maks. 4 TB na dysk
Obsługiwane formaty	2242, 2260, 2280 & 22110 / Dyski SSD (NVMe) ze złączami typu M-Key i B&M-Key
Porty USB-C™	1 port danych USB-C™ 3,2 Gen2, 1 port zasilania USB-C™
Maksymalna szybkość transmisji danych przez USB-C™:	10 Gbps
Tryby	Tryb klonowania i tryb podwójny
Zastosowania	Komputer stacjonarny, notebook, telewizor, router lub konsola do gier (z portem USB-C™)
Formaty pamięci masowej	NTFS, FAT, FAT32
Napięcie wejściowe zasilacza USB-A	100 – 240 V AC / 50/60 Hz, 0,6 A – wtyk Euro: Typ A (CEE 7/16)
Zasilanie przez USB-A	5 V / 3 A
Systemy operacyjne	Windows 10/8/8.1/7/XP, macOS 10.0 lub nowsza wersja
Wymiary (szer. X gł. X wys.)	7,9 x 7,7 x 1,8 cm
Masa	152 g
Materiał	ABS
Kolor	Czarny
Funkcje specjalne	<ul style="list-style-type: none">• Obsługa technologii hot swap (podłączanie i odłączanie podczas pracy)• Funkcja klonowania w trybie offline po naciśnięciu przycisku (możliwość korzystania bez podłączania komputera)• Wskaźniki LED postępu kopiowania (25%, 50%, 75%, 100%)

Elementy produktu



1) Przycisk klonowania

2) M.2 NVMe SSD2

3) Przycisk ON / OFF (włącz/wyłącz)

4) Port zasilania typu C

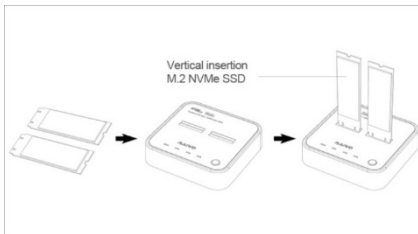
5) Port danych typu C

6) M.2 NVMe SSD1

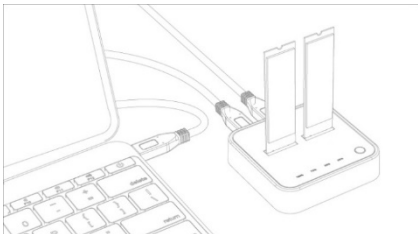
7) Wskaźnik klonowania

Podstawowe funkcje

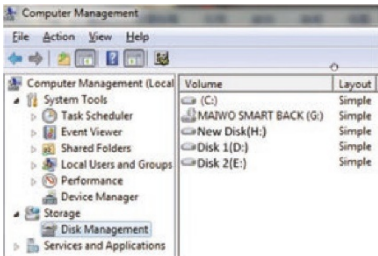
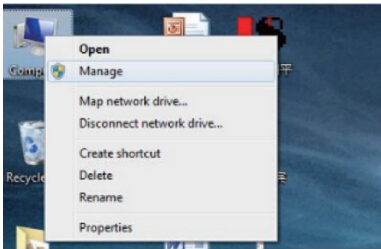
- Wprowadź dysk SSD NVMe pionowo, podłącz kabel USB-C do portu danych typu C i portu USB komputera



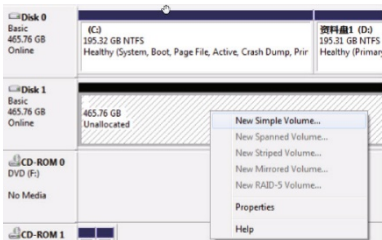
- Podłącz zasilacz ze złączem typu C (możliwość korzystania z jednym lub dwoma dyskami SSD)



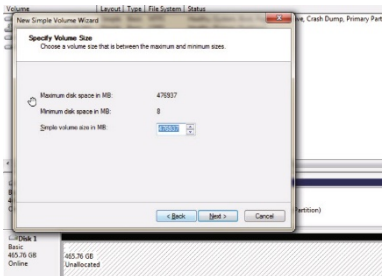
- Przejdź do „Computer-Manager-Disk Management”, aby odszukać nowy dysk



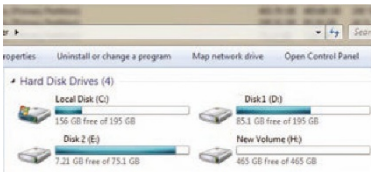
- Prawym przyciskiem kliknij „Disk 1”, a następnie „New Simple Volume”



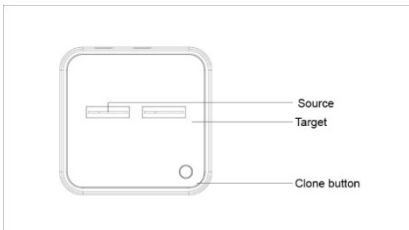
- Zgodnie z instrukcją wybierz rozmiar partycji, a następnie kliknij „Next”, aby zakończyć



- Nowy dysk twardy możesz odnaleźć w lokalizacji „Computer”; jest on gotowy do użycia



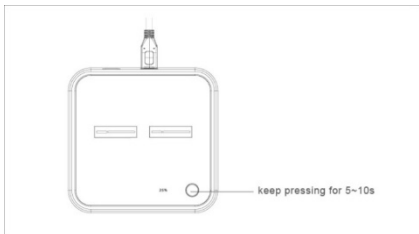
- Podłącz dwa dyski SSD NVMe (pojemność źródłowego dysku SSD musi być mniejsza lub równa pojemności docelowego dysku SSD)



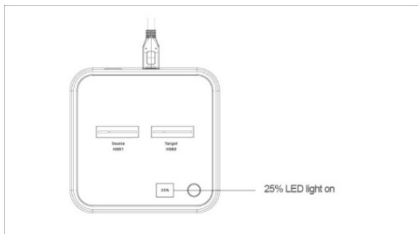
- Podłącz zasilacz ze złączem typu C



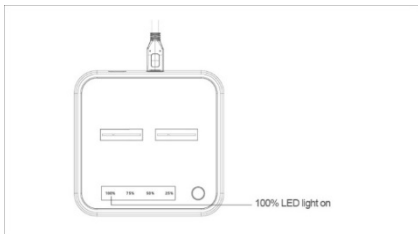
- Wciśnij przycisk klonowania na kilka sekund, aż zamiga wskaźnik LED 25%



- Wskaźniki LED (25%, 50%, 75%, 100%) zapalają się kolejno w miarę postępu kopiowania



- Oznacza to, że klonowanie jest zakończone, gdy zaświeci się wskaźnik 100%, po czym wszystkie wskaźniki zgasną (wskazówka: po ponownym podłączeniu komputera pamiętaj, aby najpierw odłączyć port zasilania typu C, a następnie kontynuuj działanie w trybie komputera)



Wyłączenie odpowiedzialności:

Nazwa produktu i nazwa marki mogą być zastrzeżonymi znakami towarowymi powiązanych producentów. Znaki TM i ® mogły zostać pominięte w instrukcji obsługi. Ilustracje w instrukcji obsługi służą wyłącznie do celów poglądowych i mogą występować niewielkie różnice względem rzeczywistych produktów.

Firma zastrzega sobie prawo do wprowadzania zmian w instrukcji produktu lub systemu w celu poprawy niezawodności, funkcjonalności oraz wyglądu.

Niniejszym Assmann Electronic GmbH oświadcza, że deklaracja zgodności jest dostarczana z przesyłką. Jeżeli w przesyłce nie ma deklaracji zgodności, można się o nią zwrócić na niżej wymieniony adres producenta.

www.assmann.com
Assmann Electronic GmbH
Auf dem Schüffel 3
58513 Lüdenscheid
Niemcy

