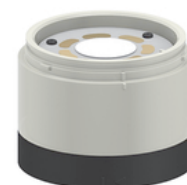
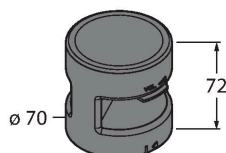


# SG-TL70-A

## Wskaźniki LED – Modułowa kolumna sygnalizacyjna Segment dźwiękowy kolumny świetlnej



### Dane techniczne

|  |   |
|--|---|
| Typ  | SG-TL70-A                                       |
| Nr kat.  | 3092221   |
| <b>Dane sygnału i wyświetlacza</b>                   |   |
| Cel  | Wskaźnik świetlny LED                           |
| Funkcja  | Kolumna świetlna                                |
| Możliwość ściemnienia                                | nie   |
| sygnał dźwiękowy                                     | Regulowany klucz, 92 dB                         |
| <b>Dane elektryczne</b>                              |   |
| Napięcie zasilania                                   | 12...30 V DC                                    |
| Nominalny prąd zasilania DC                          | ≤ 30 mA   |
| Maksymalne bieżące zużycie sygnalizatora dźwiękowego | 30 mA   |
| Typowy czas odpowiedzi                               | < 180 ms  |
| <b>Dane mechaniczne</b>                              |   |
| kaskadowe  | nie   |
| Wykonanie  | Gładki cylinder, TL70                           |
| Wymiary  | Ø 70 x 72 x 72 mm                               |
| Materiał obudowy                                     | Tworzywo sztuczne, PC, Kat6 <sub>A</sub> Czarny |
| Window material                                      | Poliwęglan, rozproszone                         |
| Temperatura pracy                                    | -40...+50 °C                                    |
| Wilgotność względna                                  | 0...95 %  |
| Klasa ochrony  | IP65  |
| <b>Testy/aprobata</b>                                |   |
| Certyfikaty  | CE, UL w wykazie                                |

### Cechy charakterystyczne

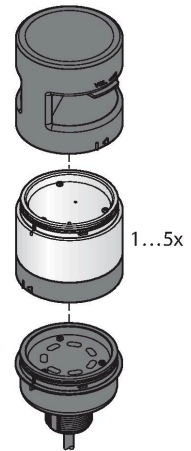
- Obudowa z tworzywa sztucznego, czarna
- Stopień ochrony IP65, (po zamontowaniu)
- Sygnalizator dźwiękowy, wielokierunkowy
- Konfiguracja za pomocą przełączników konfiguracyjnych
- Napięcie robocze: 12...30 VDC
- Wejścia: PNP/NPN

### Zasada działania

Wytrzymałe, wielofunkcyjne kolumny świetlne są dostępne w różnych wariantach i charakteryzują się prostym montażem. Każda kolumna może składać się z maksymalnie pięciu kolorowych elementów i opcjonalnego sygnalizatora dźwiękowego. Wszystkie segmenty można konfigurować za pomocą przełączników DIP.

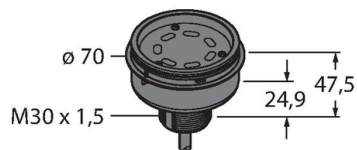
Dostępnych jest 5 kolorów, niebieski (B), zielony (G), czerwony (R), żółty (Y) i biały (W), których można używać w dowolnej konfiguracji.

Układ segmentów można zmieniać, a także dodawać nowe segmenty. Wyboru odpowiedniego portu dokonuje się za pomocą modułu bazowego.

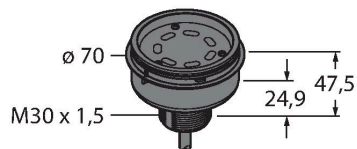


## Akcesoria

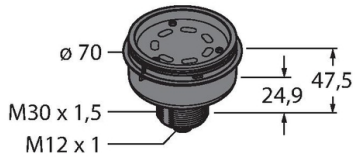
| Rysunek wymiarowy | Typ      | Nr kat. |  |
|-------------------|----------|---------|--|
|                   | B-TL70-5 | 3092223 | Moduł bazowy TL70, czarny, przewód, 5-pinowy, 2 m, możliwe podłączenie 4 segmentów |



|  |          |         |  |
|--|----------|---------|--|
|  | B-TL70-8 | 3092224 | Moduł bazowy TL70, czarny, przewód, 8-pinowy, 2 m, możliwe podłączenie 6 segmentów |
|--|----------|---------|--|



| Rysunek wymiarowy | Typ       | Nr kat. |   |
|-------------------|-----------|---------|---|
|                   | B-TL70-Q5 | 3092226 | Moduł bazowy TL70, czarny, ze złączem, 5-pinowy, M12 x 1, możliwe podłączenie 4 segmentów |



|  |           |         |   |
|--|-----------|---------|---|
|  | B-TL70-Q8 | 3092227 | TL70 base module, black, connector, 8-pin, M12 x 1, connection of 6 segments possible |
|--|-----------|---------|---|

