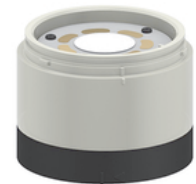
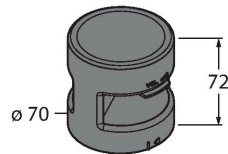


SG-TL70-ALM

Wskaźniki LED – Modułowa kolumna sygnalizacyjna Segment dźwiękowy kolumny świetlnej



Dane techniczne

Typ	SG-TL70-ALM
Nr kat.	3801150
Dane sygnału i wyświetlacza	
Cel	Wskaźnik świetlny LED
Funkcja	Kolumna świetlna
Możliwość ściemnienia	nie
sygnał dźwiękowy	Regulowany klucz, 101 dB
Dane elektryczne	
Napięcie zasilania	12...30 V DC
Nominalny prąd zasilania DC	≤ 30 mA
Maksymalne bieżące zużycie sygnalizatora dźwiękowego	350 mA
Typowy czas odpowiedzi	< 180 ms
Dane mechaniczne	
kaskadowe	nie
Wykonanie	Gładki cylinder, TL70
Wymiary	Ø 70 x 72 x 72 mm
Materiał obudowy	Tworzywo sztuczne, PC, Kat6 _A Czarny
Window material	Poliwęglan, rozproszony
Temperatura pracy	-40...+50 °C
Wilgotność względna	0...95 %
Klasa ochrony	IP65
Testy/aprobata	
Certyfikaty	CE, UL w wykazie

Cechy charakterystyczne

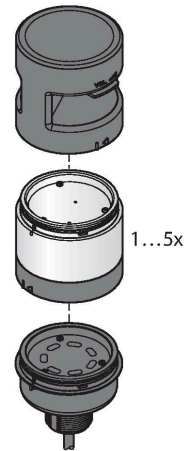
- Obudowa z tworzywa sztucznego, czarna
- Stopień ochrony IP65, (po zamontowaniu)
- Sygnalizator dźwiękowy, wielokierunkowy
- Konfiguracja za pomocą przełączników konfiguracyjnych
- Cztery ustawienia intensywności (85–101 dB)
- Napięcie robocze: 12...30 VDC
- Wejścia: PNP/NPN

Zasada działania

Wytrzymałe, wielofunkcyjne kolumny świetlne są dostępne w różnych wariantach i charakteryzują się prostym montażem. Każda kolumna może składać się z maksymalnie pięciu kolorowych elementów i opcjonalnego sygnalizatora dźwiękowego. Wszystkie segmenty można konfigurować za pomocą przełączników DIP.

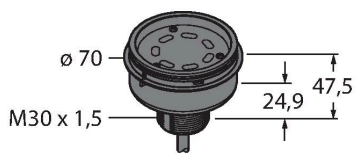
Dostępnych jest 5 kolorów, niebieski (B), zielony (G), czerwony (R), żółty (Y) i biały (W), których można używać w dowolnej konfiguracji.

Układ segmentów można zmieniać, a także dodawać nowe segmenty. Wyboru odpowiedniego portu dokonuje się za pomocą modułu bazowego.

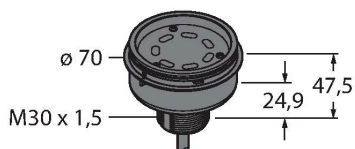


Akcesoria

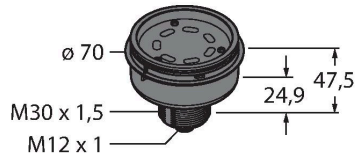
Rysunek wymiarowy	Typ	Nr kat.	
	B-TL70-5	3092223	Moduł bazowy TL70, czarny, przewód, 5-pinowy, 2 m, możliwe podłączenie 4 segmentów



	B-TL70-8	3092224	Moduł bazowy TL70, czarny, przewód, 8-pinowy, 2 m, możliwe podłączenie 6 segmentów
--	----------	---------	--



Rysunek wymiarowy	Typ	Nr kat.	
	B-TL70-Q5	3092226	Moduł bazowy TL70, czarny, ze złączem, 5-pinowy, M12 x 1, możliwe podłączenie 4 segmentów



	B-TL70-Q8	3092227	TL70 base module, black, connector, 8-pin, M12 x 1, connection of 6 segments possible
--	-----------	---------	---

