



**KERN & Sohn GmbH**  
Ziegelei 1  
D-72336 Balingen  
E-mail: [info@kern-sohn.com](mailto:info@kern-sohn.com)

Tel.: +49-[0]7433- 9933-0  
Fax: +49-[0]7433-9933-149  
Internet: [www.kern-sohn.com](http://www.kern-sohn.com)

PT

## Montagem da pilha

---

# KERN PCB-A01/A06

v. 1.1

---

Abrir a tampa do compartimento da pilha na parte inferior da balança. Colocar 6 x pilha 1,5 V (tipo AA)

Fechar novamente a tampa do compartimento da pilha. Com o objectivo de poupança da pilha, a balança desligar-se-á automaticamente 3 minutos após o encerramento da pesagem.

No modo de funcionamento com pilhas recarregáveis a balança dispõe de função de autodesconectante que pode ser activada e desactivada no menu.

Se as pilhas estão esgotadas, o símbolo „LO” fica visível no visor. Apertar a tecla [ON/OFF] e imediatamente trocar as pilhas.

Se a balança não será utilizada por um tempo prolongado, retirar as pilhas e guardá-las separadamente. O líquido vazado do interior das pilhas poderia danificar a balança.

**A pilha opcional é carregada por meio do transformador fornecido.**

**Antes do primeiro uso deve ser carregada por completo.**

Modelo	Tempo de carregamento	Autonomia		
		com retroiluminação do visor:	sem retroiluminação do visor:	Versão de montagem A,B,C
ECB/EC E	12 h	10 h	30 h	B,C
PCB	12 h	24 h	48 h	A
FKB	12 h	16 h	48 h	A

# PCB/FKB

A

## Exemplo sem prateleira intermédia



1. Instalação padrão



2. Colocar a pilha e ligar

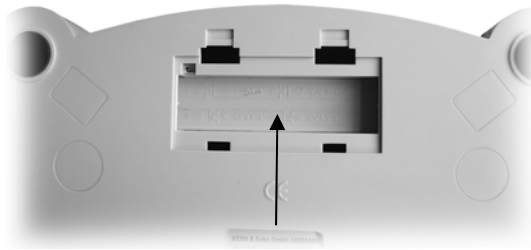
# ECB/ECE

## B

### Exemplo com prateleira intermédia



1. Retirar a tampa do compartimento da pilha



2. Deslocar a prateleira intermédia e remover, levantando-a

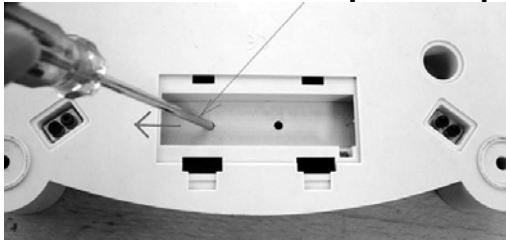


3. Colocar a pilha e ligar

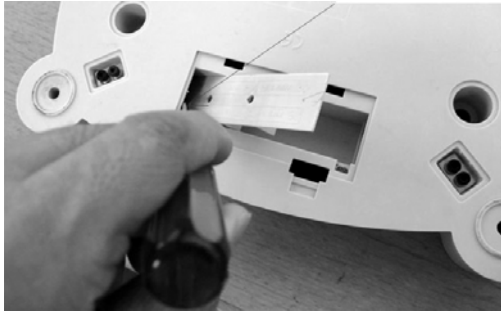
# ECB/ECE

C

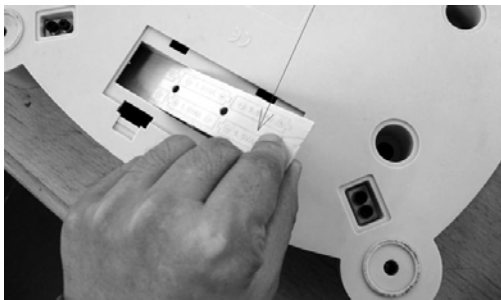
## Exemplo com prateleira intermédia e orifícios



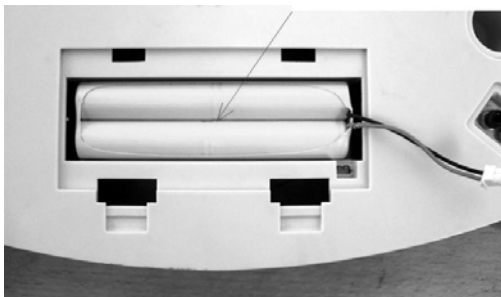
1. Mover a prateleira intermédia para lado por meio da chave de fenda.



2. Por meio da chave de fenda meter a prateleira intermédia para baixo até segunda ponta começar a sobressair.



3. Retirar a prateleira intermédia.



4. Colocar a pilha no compartimento da pilha.