



Logitech® Webcam C930e

Setup Guide

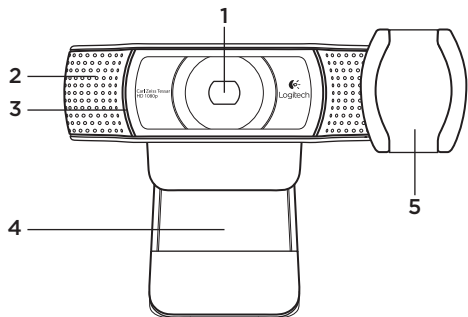


Logitech for Business

Contents

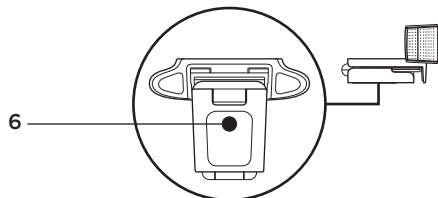
Português 28

www.logitech.com/support  83



Características

1. Lentes Carl Zeiss® HD 1080p com focagem automática
2. Microfone
3. Luz de actividade
4. Clip/base flexível
5. Tampa de privacidade
6. Fixação do tripé
7. Documentação do produto



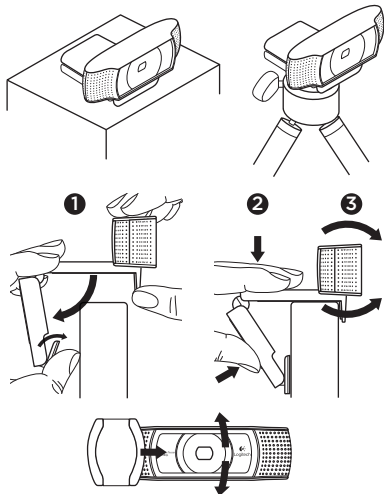
Obrigado por comprar a câmara C930e!

Utilize este manual para instalar e começar a utilizar a câmara Web Logitech.

Se tiver dúvidas antes de iniciar, ou para saber mais sobre a sua câmara Web da Logitech, visite www.logitech.com/support.

Instalar a sua câmara Web

1 Coloque a sua câmara Web

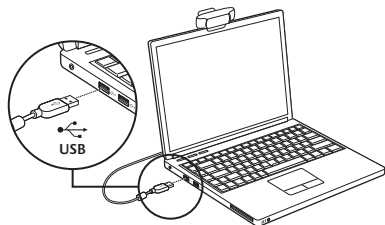


Concebida para o seu modo preferido de efectuar chamadas, coloque a câmara Web C930e onde desejar – sobre o monitor do computador, secretária ou tripé.

Para colocar no monitor

Segure a câmara Web como indicado e abra o clip flexível da base com a outra mão. Monte a câmara Web, certificando-se de que a extremidade do clip flexível da base está fixo na parte posterior do monitor.

2 Ligue a sua câmara Web



3 Transfira software opcional

Encontra-se disponível uma aplicação para PC ou Mac em <http://www.logitech.com/support/c930e> que permite:

- Controlar a inclinação horizontal, vertical e o zoom desde o seu PC ou Mac
- Seleccionar Definições Avançadas para a sua câmara

Efectuar chamadas de vídeo

A sua Logitech Webcam c930e oferece chamadas de vídeo em Full HD de 1080p.

Para desfrutar das chamadas de vídeo, ambos os interlocutores terão de utilizar uma aplicação de chamadas de vídeo, por exemplo, Microsoft Lync ou Cisco Jabber.

Para além de uma câmara Web e aplicação de chamadas de vídeo, ambos os interlocutores necessitam de:

- Um computador com altifalantes (ou auscultadores) e um microfone; a sua Logitech Webcam c930e possui dois microfones integrados.
- Uma ligação à Internet de banda larga (ex. ADSL, T1 ou cabo)
- Para chamadas de vídeo em HD 1080p, consulte os requisitos recomendados para o seu software de chamadas de vídeo preferido. (Os requisitos podem variar entre aplicações, mas geralmente é necessário uma velocidade de carregamento mínima de 2 megabits).

Resolução de problemas

Como posso saber se a minha câmara é reconhecida pelo sistema operativo?

Ligue a câmara a uma porta USB 2.0/3.0. Após ligar a câmara, demora alguns momentos a reconhecer o novo hardware.

Para garantir que a câmara foi instalada correctamente no sistema Windows 8, verifique o seguinte:

Em Painel de Controlo > Sistema e Segurança > Sistema > Gestor de Dispositivos

- Verifique os Dispositivos de Processamento de Imagens: Deverá ver Logitech Webcam C930e
- Verifique os Controladores de Som, Vídeo e Jogos: Deverá ver Logitech Webcam C930e
- Verifique os Controladores USB Serial Bus: Deverá ver Dispositivo Composto USB
- Se instalado em Windows 7, apenas verá Dispositivo Composto USB

Instalei em Windows 8 e, em Dispositivo Composto, não vejo a Câmara Logitech USB (Webcam C930e); porquê?

Verifique se tem activada a opção automática (activada como predefinição)

Em Painel de Controlo > Hardware e Som > Dispositivos e Impressoras

- Clique com o botão direito do rato em Dispositivos do sistema > Definições de instalação do dispositivo
- Selecciona a opção "Sim, efectuar esta acção automaticamente (recomendado)" e guarde as definições.

Como posso saber se o meu cliente de vídeo está a utilizar a Câmara Logitech?

Todos os clientes de vídeo tem uma definição de opção para verificar o dispositivo de áudio e vídeo.

Utilizando o cliente de vídeo em questão, verifique o seguinte:

- A selecção de Áudio para verificar que o microfone da C930e está seleccionado.
- Caso contrário, altere a selecção para C930e
- A selecção de Vídeo para verificar que C930e está seleccionado.
- Caso contrário, altere a selecção para C930e

Durante a reprodução em directo, como posso tirar partido das funcionalidades de inclinação vertical, horizontal e zoom (PTZ)?

A capacidade de tirar partido das funcionalidades PTZ é controlada por software transferível (mencionado no item 3 deste guia) ou, se disponível, através das definições da aplicação da câmara ou na página de propriedades.

Para controlar as funcionalidades PTZ através das definições da aplicação da câmara Web ou da página de propriedades:

- O acesso às várias propriedades da câmara nesta página encontra-se geralmente disponível no seu cliente de vídeo seleccionado.
- Após seleccionar as propriedades da câmara Web, verifique as opções disponíveis em Controlo da Webcam.
- Utilize os botões disponíveis e/ou o controlador para aumentar o zoom.
- Utilize os botões disponíveis e/ou o controlador para mover para a esquerda, para a direita, para cima ou para baixo.

Porque não obtenho imagens de 1080p com a minha aplicação de chamadas de vídeo?

Existem várias limitações no sistema que o podem impedir de obter chamadas de vídeo em 1080p. As principais são a capacidade de processamento (velocidade do CPU) e a largura de banda da rede.

Em qualquer caso, consulte os requisitos da aplicação de chamadas de vídeo. Estes oferecem orientação sobre os requisitos de desempenho do sistema e da largura de banda necessária.

Qual a sua opinião?

Obrigado por adquirir o nosso produto. Despenda um minuto para nos dar a sua opinião.

www.logitech.com/ithink

Para orientações gerais e suporte, consulte:
www.logitech.com/support

www.logitech.com/support



België/Belgique Dutch: +32-(0)2 200 64 44;
French: +32-(0)2 200 64 40

Česká Republika +420 239 000 335

Danmark +45-38 32 31 20

Deutschland +49-(0)80-05 895 562

España +34-91-275 45 88

France +33-(0)8-05 54 07 36

Ireland +353-(0)1 524 50 80

Italia +39-02-91 48 30 31

Magyarország +36 (1) 777-4853

Nederland +31-(0)-20-200 84 33

Norge +47-(0)24 159 579

Österreich +43-(0)1 206 091 026

Polska 00800 441 17 19

Portugal +351-21-415 90 16

Россия +7(495) 641 34 60

Schweiz/Suisse
Svizzera +41-(0)44 654 59 17

South Africa 0800 981 089

Suomi +358-(0)9 725 191 08

Sverige +46-(0)8-501 632 83

Türkiye 00800 44 882 5862

United Arab
Emirates 8000 441-4294

United Kingdom +44-(0)800-731-31 02

European,
Mid. East., &
African Hq.
Morges,
Switzerland
English: +41-(0)22 761 40 25
Fax: +41-(0)21 863 54 02

Eastern Europe English: 41-(0)22 761 40 25



www.logitech.com/business

© 2013 Logitech. All rights reserved. Logitech, the Logitech logo, and other Logitech marks are owned by Logitech and may be registered. All other trademarks are the property of their respective owners. Logitech assumes no responsibility for any errors that may appear in this manual. Information contained herein is subject to change without notice.

620-005007.002