

Residual current operated circuit breaker, 4-pole, type A, In: 63 A, 300 mA, Un AC: 400 V



| Versão | |
|---|-----------------------|
| Nome da marca do produto | SETRON |
| Designação do produto | Disjuntor diferencial |
| Execução do produto | sem retardo |
| Dados técnicos gerais | |
| Quantidade de pólos | 4 |
| Tamanho para aparelhos de montagem da instalação / segundo a DIN 43880 | 1 |
| Ligação à terra de protecção contra choque eléctrico | com protecção da mão |
| Resistência da corrente a curto-circuitos | 10 kA |
| Interruptor de potência / tipo base | 5SV3 |
| durabilidade mecânica (ciclos de operação) / típico | 10 000 |
| Função de comutação / com pequeno atraso | Não |
| Categoria de sobretensão | III |
| Tensão de alimentação | |
| Corrente / com AC / valor estipulado | 63 A |
| <ul style="list-style-type: none"> Tensão de alimentação / com AC / valor estipulado | 230/400 V |

| | |
|--|-------|
| • Tensão de alimentação / para dispositivo de teste / mínimo | 100 V |
| • valor estipulado | 50 Hz |

Classe de proteção

| | |
|------------------------|---|
| Classe de protecção IP | IP20, com montagem em quadros elétricos, com condutores ligados |
|------------------------|---|

Capacidade de comutação

| | |
|---|--------|
| Capacidade de comutação corrente / segundo a IEC 61008-1 / valor estipulado | 0,8 kA |
|---|--------|

Dissipação

| | |
|---|-------|
| Potência de perda [W] / com valor de corrente estipulado / com AC / com estado de funcionamento quente / por pólo | 3,9 W |
|---|-------|

Eletricidade

| | |
|--|--------|
| Corrente diferencial de disparo / valor estipulado | 300 mA |
|--|--------|

| | |
|---|---------|
| • Corrente atribuída I_n / IEC, DIN/VDE / em 40 Cel | 63 A |
| • Corrente nominal I_n / IEC, DIN/VDE / com 45 Cel | 63 A |
| • Corrente atribuída I_n / IEC, DIN/VDE / em 50 Cel | 63 A |
| • Corrente nominal I_n / IEC, DIN/VDE / com 55 Cel | 63 A |
| • Corrente atribuída I_n / IEC, DIN/VDE / em 60 Cel | 63 A |
| • Corrente nominal I_n / IEC, DIN/VDE / com 65 Cel | 57,35 A |
| • Corrente atribuída I_n / IEC, DIN/VDE / em 70 Cel | 48,84 A |

| | |
|--------------------------|---|
| Tipo de corrente de fuga | A |
|--------------------------|---|

| | |
|-----------------------------|---------------------------|
| Valor de I_2t / permitido | 110 000 A ² ·s |
|-----------------------------|---------------------------|

| | |
|---|------|
| Resistência à corrente de choque / valor estipulado | 1 kA |
|---|------|

| | |
|-----------------------------|-------|
| Frequência de funcionamento | 50 Hz |
|-----------------------------|-------|

Detalhes do produto

| | |
|--|-----|
| Característica do produto / sem silicone | Sim |
|--|-----|

| | |
|--|-----|
| Expansão do produto / montável / Dispositivos adicionais | Sim |
|--|-----|

Conexões

| | |
|-------------------------------|-----------------------------|
| Secção de condutor conectável | |
| • unifilar | 0,75 ... 35 mm ² |
| • polifilar | 0,75 ... 35 mm ² |

| | |
|---|---------------|
| Binário de aperto / no caso de ligação com parafuso | 2,5 ... 3 N·m |
|---|---------------|

| | |
|-------------------------------------|--------------------|
| Posição / do cabo de ligação à rede | em cima ou embaixo |
|-------------------------------------|--------------------|

Projeto mecânico

| | |
|---|---------------------|
| Altura | 90 mm |
| Largura | 72 mm |
| Profundidade | 70 mm |
| Profundidade da montagem | 70 mm |
| Número de unidades modulares de largura | 4 |
| Tipo de fixação | Calha DIN (REG) |
| Posição de montagem | de forma arbitrária |
| Peso líquido | 358 g |

Condições ambientais

| | |
|---------------------------|----------------|
| Temperatura ambiente | -25 ... +45 °C |
| • durante o armazenamento | -40 ... +75 °C |

Certificados

| | |
|------------------------------|---|
| Indicadores de referência | |
| • segundo a DIN EN 61346-2 | F |
| • segundo a IEC 81346-2:2009 | F |

General Product Approval



[Miscellaneous](#)

| | | |
|---------------------------|-------|---------|
| Declaration of Conformity | other | Railway |
|---------------------------|-------|---------|



EG-Konf.

[Miscellaneous](#)

[Vibration and Shock](#)

[Confirmation](#)

Outras informações

Information- and Downloadcenter (Catalogs, Brochures,...)

<http://www.siemens.com/lowvoltage/catalogs>

Industry Mall (Online ordering system)

<https://mall.industry.siemens.com/mall/pt/pt/Catalog/product?mlfb=5SV3646-6>

Service&Support (Manuals, Certificates, Characteristics, FAQs,...)

<https://support.industry.siemens.com/cs/ww/pt/ps/5SV3646-6>

Image database (product images, 2D dimension drawings, 3D models, device circuit diagrams, ...)

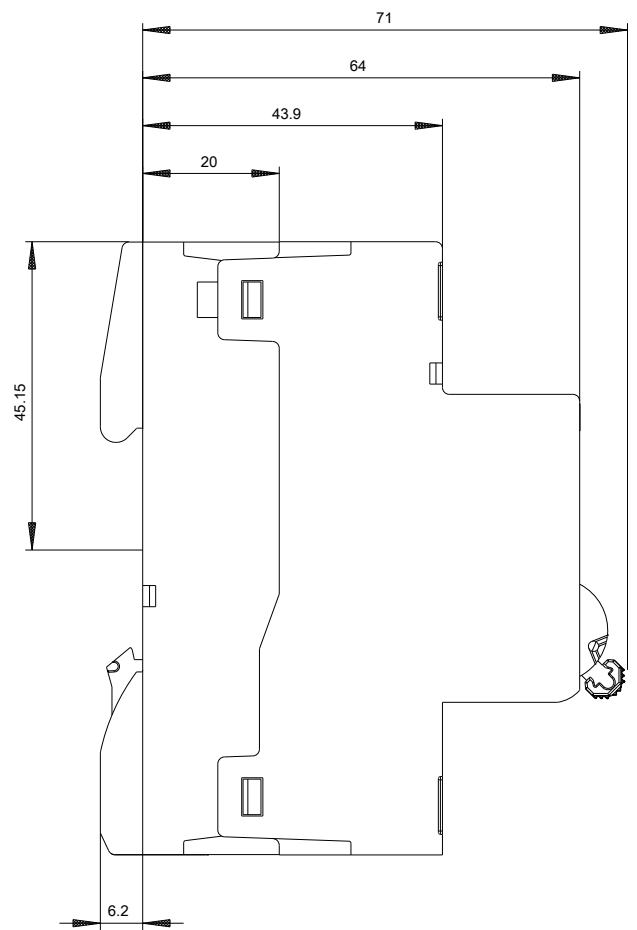
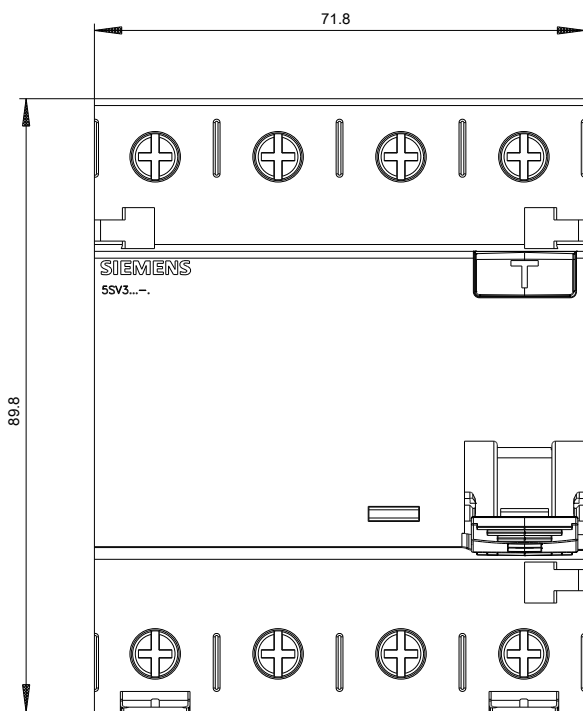
http://www.automation.siemens.com/bilddb/cax_en.aspx?mlfb=5SV3646-6

CAX-Online-Generator

<http://www.siemens.com/cax>

Tender specifications

<http://www.siemens.com/specifications>





-CB



