



FI-Schutzschalter, 2-polig, Typ A, In: 80 A, 30 mA, Un AC: 230 V, N-links

| Ausführung  |  |
|---|--|
| Produkt-Markename   | SENTRON  |
| Produkt-Bezeichnung   | FI-Schutzschalter                                      |
| Ausführung des Produkts   | unverzögert  |
| Produktvariante   | N-links  |
| Allgemeine technische Daten   |  |
| Polzahl   | 2  |
| Baugröße für Installationseinbaugeräte / gemäß DIN 43880                  | 1  |
| mechanische Lebensdauer (Schaltspiele) / typisch                          | 10 000   |
| Kurzschlussstrom / der Vorsicherung / maximal zulässig                    | 80 A   |
| Kurzschlussstromfestigkeit  | 10 kA  |
| Schaltfunktion / kurzzeitverzögert  | Nein   |
| Überspannungskategorie  | III  |
| Versorgungsspannung   |  |
| Versorgungsspannung   |  |
| • bei AC / Bemessungswert   | 230 V  |
| • für Prüfeinrichtung / minimal   | 195 V  |
| Betriebsfrequenz  | 50 Hz  |
| Versorgungsspannungsfrequenz / Bemessungswert                             | 50 Hz  |
| Schutzart und Schutzklasse  |  |
| Schutzart IP  | IP20, bei Verteilereinbau, mit angeschlossenen Leitern |
| Schaltvermögen  |  |
| Schaltvermögen Strom  |  |
| • gemäß EN 60898 / Bemessungswert   | 0,8 kA   |
| • gemäß IEC 61008-1 / Bemessungswert                                      | 0,8 kA   |
| Verlustleistung   |  |
| Verlustleistung [W]   |  |
| • bei Bemessungswert Strom / bei AC / bei warmem Betriebszustand / je Pol | 5,6 W  |
| • maximal   | 11,2 W   |
| Strom   |  |
| Auslösefehlerstrom / Bemessungswert                                       | 30 mA  |
| Betriebsstrom   |  |
| • bei 40 °C / Bemessungswert  | 80 A   |
| • bei 45 °C / Bemessungswert  | 77,87 A  |
| • bei 50 °C / Bemessungswert  | 74,77 A  |
| • bei 55 °C / Bemessungswert  | 70,26 A  |
| • bei 60 °C / Bemessungswert  | 64,32 A  |

|                                      |                           |
|--------------------------------------|---------------------------|
| • bei 65 °C / Bemessungswert         | 56,96 A                   |
| • bei 70 °C / Bemessungswert         | 48,2 A                    |
| • bei AC / Bemessungswert            | 80 A                      |
| Fehlerstromtyp                       | A                         |
| Durchlassstrom / zulässig            | 7 100 kA                  |
| I <sub>2t</sub> -Wert / zulässig     | 110 000 A <sup>2</sup> ·s |
| Stoßstromfestigkeit / Bemessungswert | 1 kA                      |

#### Produktdetails

|  |    |
|--|----|
| Produkteigenschaft / siliconfrei                     | Ja |
| Produkterweiterung / einbaubar / Zusatzeinrichtungen | Ja |

#### Anschlüsse

|   |                      |
|---|----------------------|
| anschließbarer Leiterquerschnitt / eindrätig  |                      |
| • minimal                                     | 0,75 mm <sup>2</sup> |
| • maximal                                     | 35 mm <sup>2</sup>   |
| anschließbarer Leiterquerschnitt / mehrdrätig |                      |
| • minimal                                     | 0,75 mm <sup>2</sup> |
| • maximal                                     | 35 mm <sup>2</sup>   |
| Anzugsdrehmoment / bei Schraubanschluss       |                      |
| • minimal                                     | 2,5 N·m              |
| • maximal                                     | 3 N·m                |
| Position / des Netzanschlusskabels            | oben oder unten      |

#### Mechanischer Aufbau

|                                      |                   |
|--------------------------------------|-------------------|
| Höhe                                 | 90 mm             |
| Breite                               | 36 mm             |
| Tiefe                                | 70 mm             |
| Einbautiefe                          | 70 mm             |
| Anzahl der Breiten-Teilungseinheiten | 2                 |
| Befestigungsart                      | DIN-Schiene (REG) |
| Einbaulage                           | beliebig          |

#### Umgebungsbedingungen

|  |        |
|--|--------|
| Umgebungstemperatur / während Betrieb                            |        |
| • minimal  | -25 °C |
| • maximal  | 45 °C  |
| Umgebungstemperatur / während Lagerung                           |        |
| • minimal zulässig   | -40 °C |
| • maximal zulässig   | 75 °C  |
| Anzahl der Testzyklen / für Umweltprüfung / gemäß IEC 60068-2-30 | 28     |

|                                    |                              |
|------------------------------------|------------------------------|
| <b>allgemeine Produktzulassung</b> | <b>Konformitätserklärung</b> |
|------------------------------------|------------------------------|



[Sonstige](#)



|                              |                            |                 |                |                  |
|------------------------------|----------------------------|-----------------|----------------|------------------|
| <b>Konformitätserklärung</b> | <b>Prüfbescheinigungen</b> | <b>Sonstige</b> | <b>Railway</b> | <b>Gefahrgut</b> |
|------------------------------|----------------------------|-----------------|----------------|------------------|

[UK-Konformitätserklärung](#)

[Sonstige](#)

[Sonstige](#)

[Schwingen / Schocken](#)

[Bestätigungen](#)

[Transport Information](#)

#### Weitere Informationen

Information- and Downloadcenter (Kataloge, Broschüren,...)

<http://www.siemens.de/lowvoltage/kataloge>

Industry Mall (Online-Bestellsystem)

<https://mall.industry.siemens.com/mall/de/de/Catalog/product?mfib=5SV3317-6KL>

Service&Support (Handbücher, Betriebsanleitungen, Zertifikate, Kennlinien, FAQs,...)

<https://support.industry.siemens.com/cs/ww/de/ps/5SV3317-6KL>

Bilddatenbank (Produktfotos, 2D-Maßzeichnungen, 3D-Modelle, Geräteschaltpläne, ...)

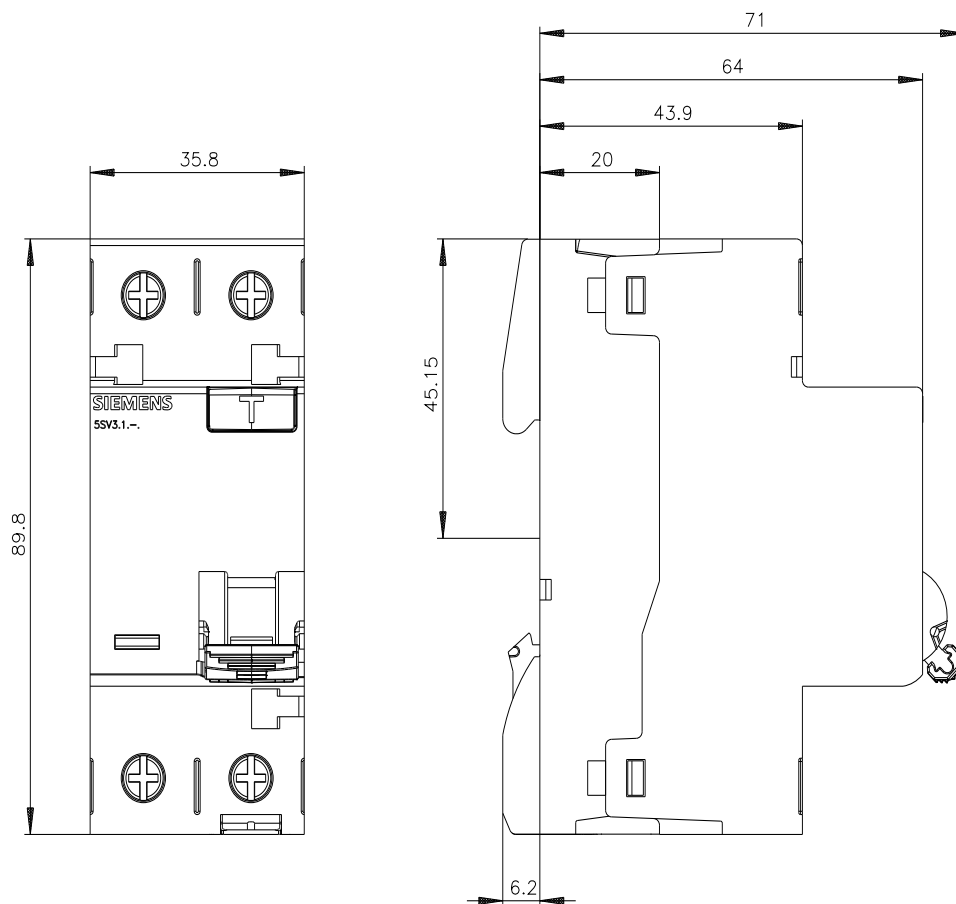
[http://www.automation.siemens.com/bilddb/cax\\_de.aspx?mlfb=5SV3317-6KL](http://www.automation.siemens.com/bilddb/cax_de.aspx?mlfb=5SV3317-6KL)

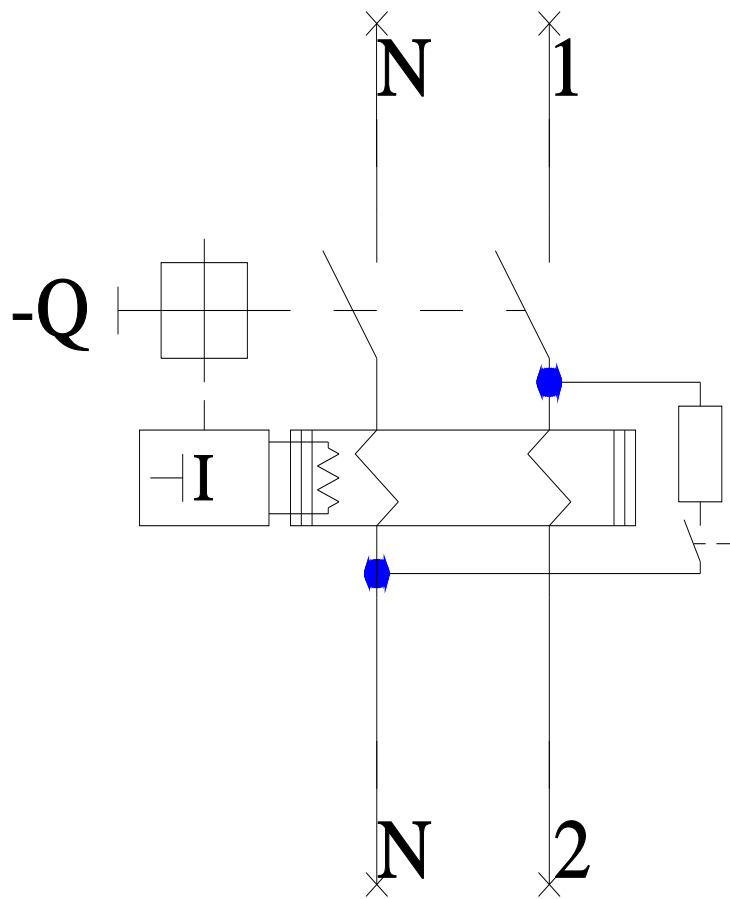
CAX-Online-Generator

<http://www.siemens.com/cax>

Ausschreibungstexte (Leistungsverzeichnisse)

<http://www.siemens.de/ausschreibungstexte>





**-CB**

