

Residual current operated circuit breaker, 2-pole, type A, In: 40 A, 30 mA, Un AC: 125 V, SIGRES (harsh ambient conditions)



Versão	
Nome da marca do produto	SENTRON
Designação do produto	Disjuntor diferencial
Execução do produto	sem retardo
Variante de produto	SIGRES (más condições do ambiente)

Dados técnicos gerais	
Quantidade de pólos	2
Tamanho para aparelhos de montagem da instalação / segundo a DIN 43880	1
Ligação à terra de protecção contra choque eléctrico	com protecção da mão
Resistência da corrente a curto-circuitos	10 kA
Interruptor de potência / tipo base	5SV3
durabilidade mecânica (ciclos de operação) / típico	10 000
Função de comutação / com pequeno atraso	Não
Categoria de sobretensão	III

Tensão de alimentação	
Corrente / com AC / valor estipulado	40 A

• Tensão de alimentação / com AC / valor estipulado	230 V
• Tensão de alimentação / para dispositivo de teste / mínimo	195 V
• valor estipulado	50 Hz

Classe de proteção

Classe de protecção IP	IP20, com montagem em quadros elétricos, com condutores ligados
------------------------	---

Capacidade de comutação

Capacidade de comutação corrente / segundo a IEC 61008-1 / valor estipulado	0,5 kA
---	--------

Dissipação

Potência de perda [W] / com valor de corrente estipulado / com AC / com estado de funcionamento quente / por pólo	1,67 W
---	--------

Eletricidade

Corrente diferencial de disparo / valor estipulado	30 mA
• Corrente atribuída I_n / IEC, DIN/VDE / em 40 Cel	40 A
• Corrente nominal I_n / IEC, DIN/VDE / com 45 Cel	40 A
• Corrente atribuída I_n / IEC, DIN/VDE / em 50 Cel	40 A
• Corrente nominal I_n / IEC, DIN/VDE / com 55 Cel	40 A
• Corrente atribuída I_n / IEC, DIN/VDE / em 60 Cel	40 A
• Corrente nominal I_n / IEC, DIN/VDE / com 65 Cel	40 A
• Corrente atribuída I_n / IEC, DIN/VDE / em 70 Cel	40 A

Tipo de corrente de fuga	A
Valor de I^2t / permitido	58 000 A ² ·s
Resistência à corrente de choque / valor estipulado	1 kA
Frequência de funcionamento	50 Hz

Detalhes do produto

Característica do produto / sem silicone	Sim
Expansão do produto / montável / Dispositivos adicionais	Sim

Conexões

Secção de condutor conectável	
• unifilar	0,75 ... 35 mm ²

• polifilar	0,75 ... 35 mm ²
Binário de aperto / no caso de ligação com parafuso	2,5 ... 3 N·m
Posição / do cabo de ligação à rede	em cima ou embaixo

Projeto mecânico

Altura	90 mm
Largura	36 mm
Profundidade	70 mm
Profundidade da montagem	70 mm
Número de unidades modulares de largura	2
Tipo de fixação	Calha DIN (REG)
Posição de montagem	de forma arbitrária

Condições ambientais

Temperatura ambiente	-25 ... +45 °C
• durante o armazenamento	-40 ... +75 °C

Certificados

Indicadores de referência	
• segundo a DIN EN 61346-2	F
• segundo a IEC 81346-2:2009	F

General Product Approval	Declaration of Conformity	other
---------------------------------	----------------------------------	--------------



[Miscellaneous](#)



[Miscellaneous](#)

other	Railway
Confirmation	Vibration and Shock Confirmation

Outras informações

Information- and Downloadcenter (Catalogs, Brochures,...)

<http://www.siemens.com/lowvoltage/catalogs>

Industry Mall (Online ordering system)

<https://mall.industry.siemens.com/mall/pt/pt/Catalog/product?mlfb=5SV3314-6KK12>

Service&Support (Manuals, Certificates, Characteristics, FAQs,...)

<https://support.industry.siemens.com/cs/ww/pt/ps/5SV3314-6KK12>

Image database (product images, 2D dimension drawings, 3D models, device circuit diagrams, ...)

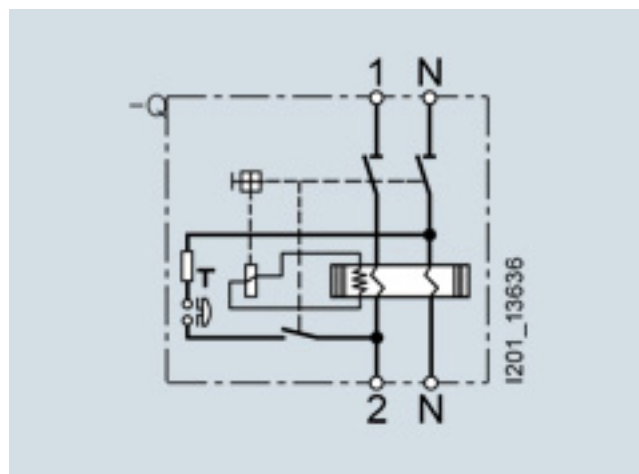
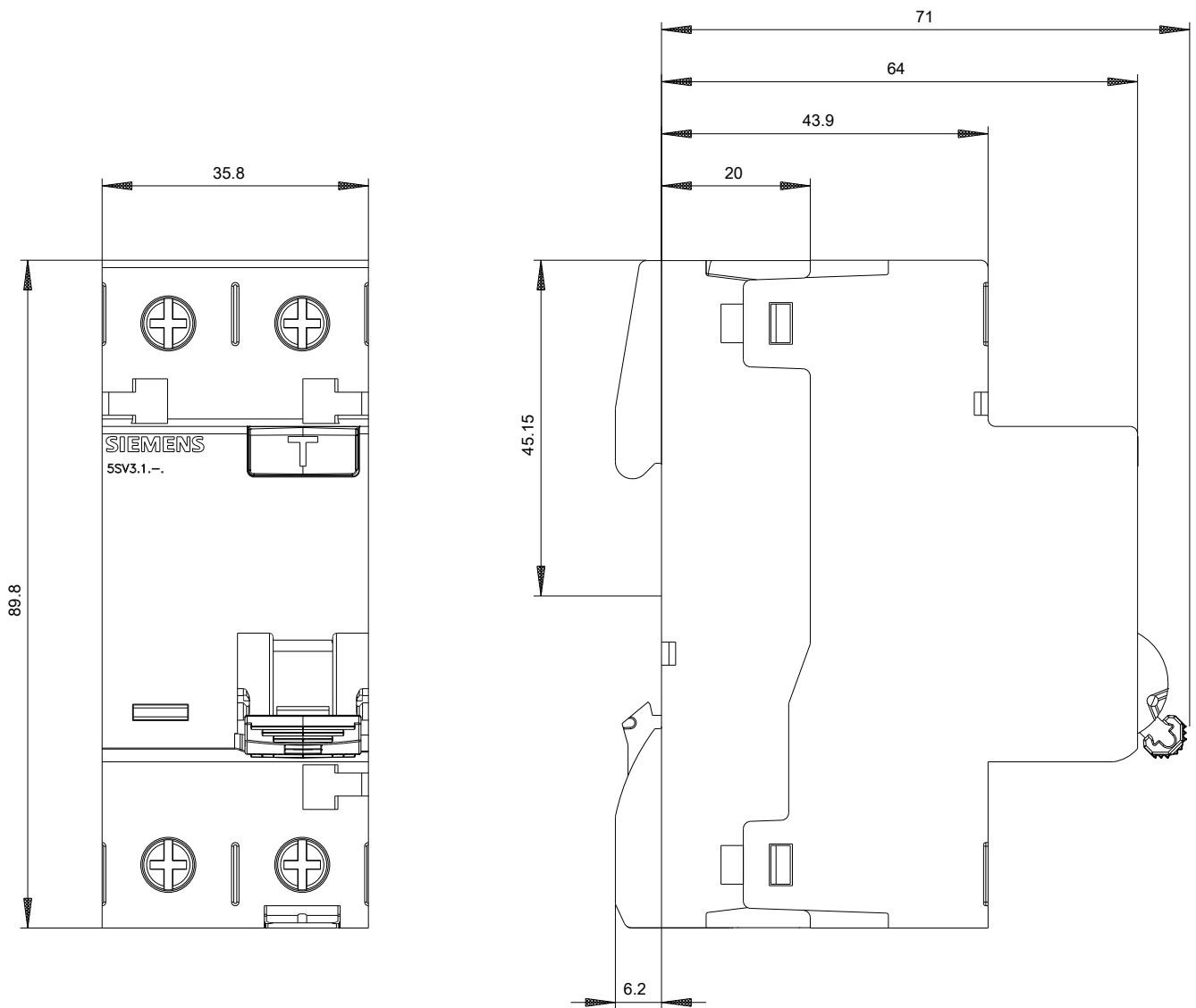
http://www.automation.siemens.com/bilddb/cax_en.aspx?mlfb=5SV3314-6KK12

CAX-Online-Generator

<http://www.siemens.com/cax>

Tender specifications

<http://www.siemens.com/specifications>



-CB



